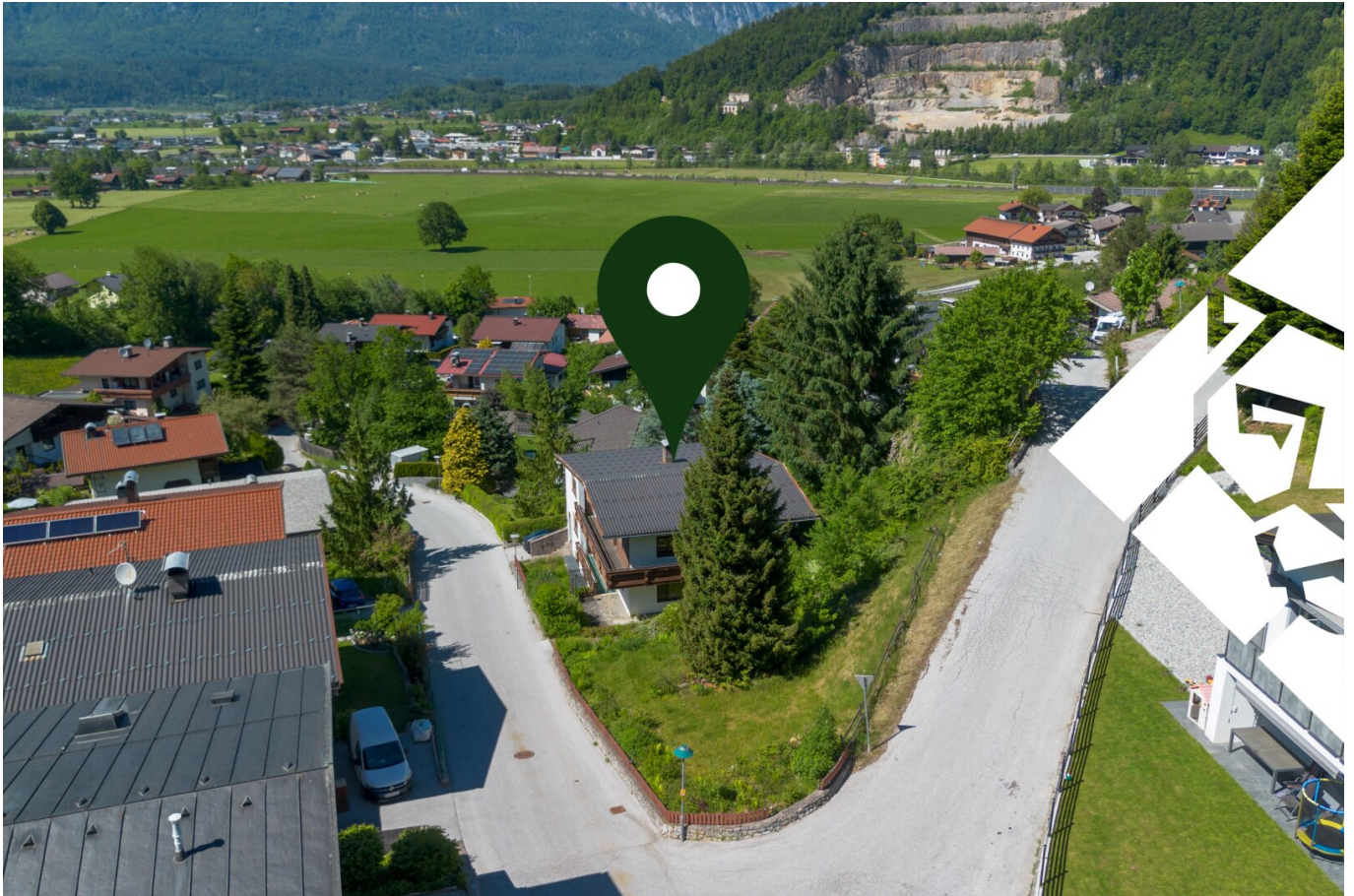


## Attraktives Grundstück mit Altbestand in begehrter Lage zu kaufen



**Objektnummer: 5390/1129**

**Eine Immobilie von Zefi Immobilien GmbH**

## Zahlen, Daten, Fakten

<b>Art:</b>	Grundstück
<b>Land:</b>	Österreich
<b>PLZ/Ort:</b>	6300 Wörgl
<b>Kaufpreis:</b>	749.000,00 €
<b>Kaufpreis / m<sup>2</sup>:</b>	779,40 €
<b>Provisionsangabe:</b>	

3% des Kaufpreises zzgl. 20% USt.

## Ihr Ansprechpartner

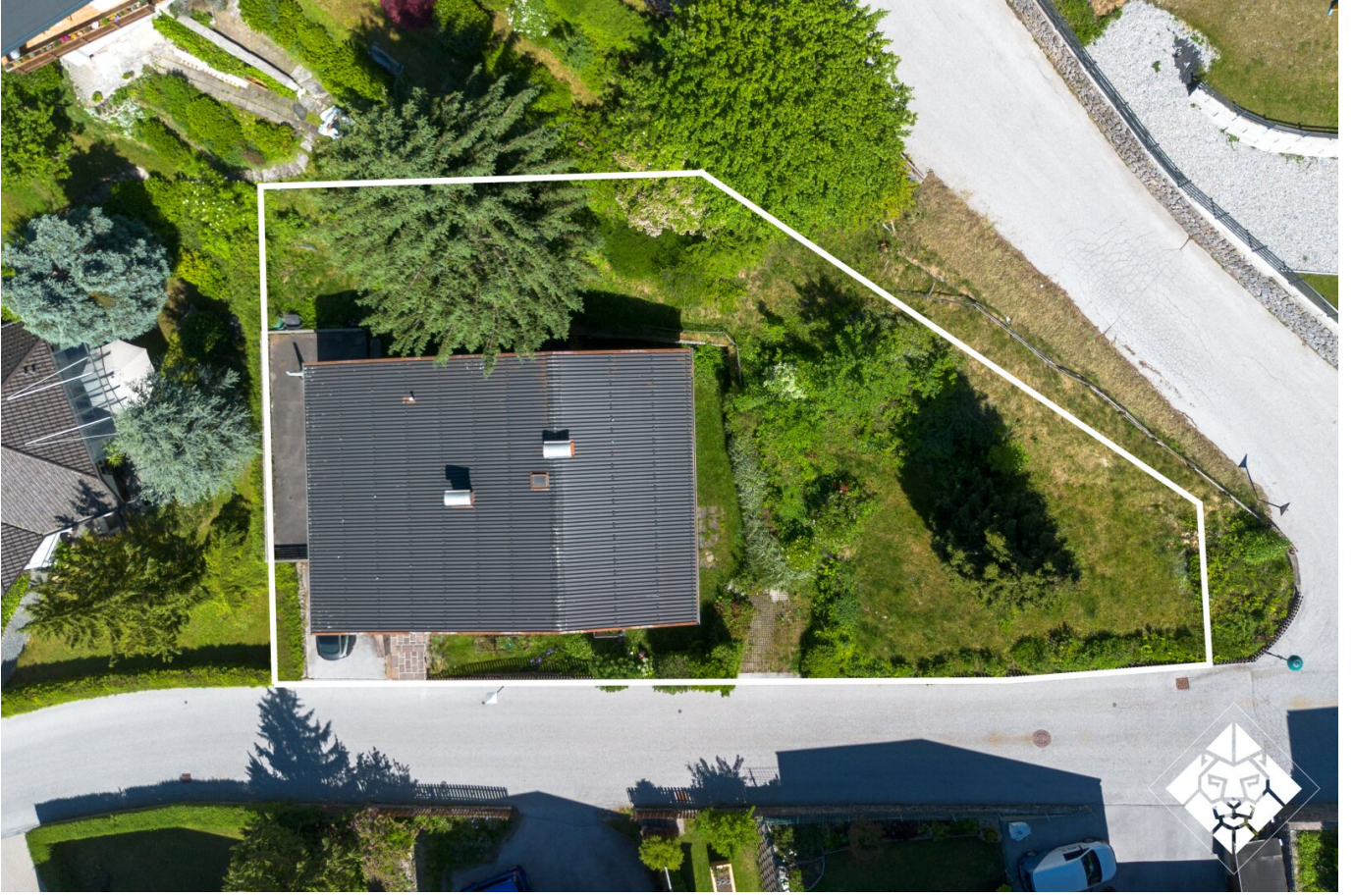


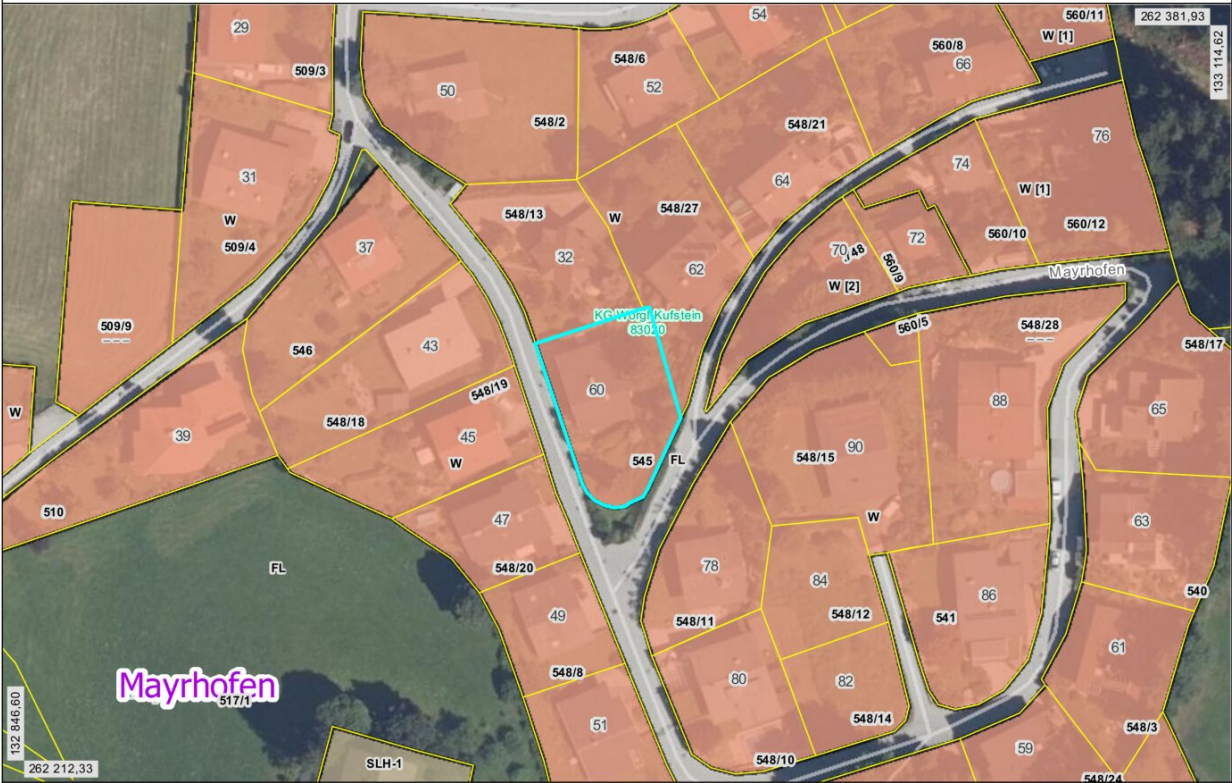
### **Fabio Schiegl**

Zefi Immobilien GmbH  
Josef-Speckbacher-Str. 12  
6300 Wörgl

T +43 5332 22818  
H +43 681 840 980 87

Gerne stehe ich Ihnen für weitere Informationen oder einen Besichtigungstermin zur Verfügung.





# Objektbeschreibung

## **Exklusiv bei Zefi Immobilien – Attraktives Grundstück mit Altbestand in begehrter Lage zu kaufen!**

In einer besonders gefragten Wohnlage der Stadt Wörgl präsentiert sich dieses interessante Grundstück mit bestehendem Altbestand und vielseitigem Entwicklungspotenzial. Die Liegenschaft überzeugt durch ihre hervorragende Erreichbarkeit:

Das Stadtzentrum, Einkaufsmöglichkeiten sowie der Autobahnanschluss sind in wenigen Minuten erreichbar und machen den Standort sowohl für Familien als auch für Pendler besonders attraktiv.

Das Grundstück bietet dank seiner guten Größe und Ausrichtung ideale Voraussetzungen für eine Neubebauung oder eine umfassende Sanierung des bestehenden Altbestands. Ob modernes Einfamilienhaus, Doppelhaus oder ein individuelles Wohnprojekt – hier eröffnen sich zahlreiche Möglichkeiten zur Verwirklichung Ihrer Wohnträume.

Der bestehende Altbestand ist sanierungsbedürftig und kann je nach Konzept entweder revitalisiert oder durch einen Neubau ersetzt werden. Dadurch ergibt sich ein spannendes Projekt für Eigennutzer, Bauträger oder Investoren.

Fakten auf einen Blick:

- vielseitige Bebauungs- und Entwicklungsmöglichkeiten
- attraktive Grundstücksgröße
- sehr gute Lage in Wörgl
- schnelle Anbindung an Infrastruktur und Autobahn
- ideal für Neubau oder Sanierungsprojekt
- ruhige und dennoch zentrale Wohnlage

Vereinbaren Sie noch heute Ihren Besichtigungstermin und überzeugen Sie sich selbst vom Potenzial dieser Liegenschaft.

Weitere spannende Immobilienangebote finden Sie auf [www.zefi.at](http://www.zefi.at)

**Noch nichts gefunden? Wir informieren Sie über geeignete Immobilienangebote noch vor allen anderen.**

Legen Sie jetzt Ihren individuellen Suchagenten unter folgendem Link an. Wir schicken Ihnen passende Immobilien exklusiv vorab zu.

[Suchagent anlegen](https://zefi-immobilien.service.immo/registrieren/de) - <https://zefi-immobilien.service.immo/registrieren/de>

Der Vermittler ist als Doppelmakler tätig.

## **Infrastruktur / Entfernungen**

### **Gesundheit**

Arzt <2.000m  
Apotheke <2.000m  
Klinik <3.000m

### **Kinder & Schulen**

Schule <1.500m  
Kindergarten <1.500m  
Höhere Schule <7.500m

### **Nahversorgung**

Supermarkt <2.000m  
Bäckerei <1.500m  
Einkaufszentrum <2.500m

### **Sonstige**

Bank <2.000m  
Geldautomat <2.000m  
Post <2.500m  
Polizei <2.500m

### **Verkehr**

Bus <500m  
Autobahnanschluss <2.000m  
Bahnhof <1.000m

Flughafen <9.500m

Angaben Entfernung Luftlinie / Quelle: OpenStreetMap