

Traumhafte 2 Zimmerwohnung mit Blick ins Grüne inkl. Garagenplatz



Objektnummer: 565

Eine Immobilie von KW Immobilien GmbH

Zahlen, Daten, Fakten

| | |
|--------------------------|---|
| Art: | Wohnung |
| Land: | Österreich |
| PLZ/Ort: | 2485 Wimpassing an der Leitha |
| Zustand: | Gepflegt |
| Alter: | Neubau |
| Wohnfläche: | 57,42 m ² |
| Zimmer: | 2 |
| Bäder: | 1 |
| WC: | 1 |
| Heizwärmebedarf: | C 70,00 kWh / m ² * a |
| Gesamtmiete | 799,14 € |
| Kaltmiete (netto) | 589,00 € |
| Kaltmiete | 799,14 € |
| Betriebskosten: | 210,14 € |
| Provisionsangabe: | |

Gemäß Erstauftraggeberprinzip bezahlt der Abgeber die Provision.

Ihr Ansprechpartner



Katrin Peck

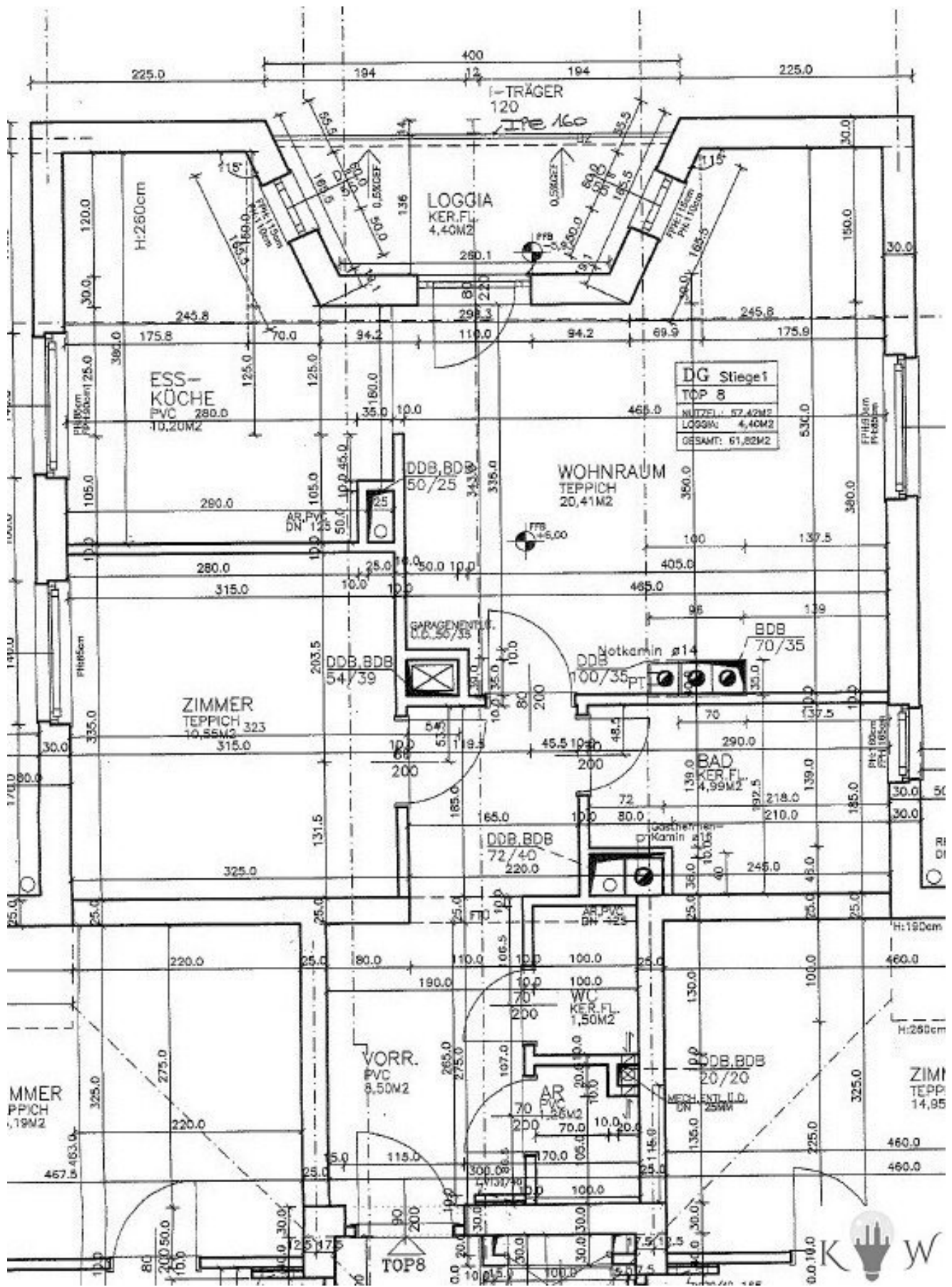
KW Immobilien
Lange Gasse 17
7163 Andau

H +43 676 371 85 72









| |
|-----------------------------|
| DG Stiege 1 |
| TOP 8 |
| NUTZFL. 57,42M ² |
| LOGGIA 4,40M ² |
| GESAMT: 61,82M ² |



Objektbeschreibung

Traumhafte 2 Zimmerwohnung mit Blick ins Grüne inkl. Garagenplatz

Gut aufgeteilte Wohnung in Wimpassing wartet bereits auf Sie. Perfekt für Singles oder Paare.

Die Wohnung gliedert sich wie folgt auf:

- Vorraum
- Abstellraum
- WC
- Badezimmer mit Badewanne
- Schlafzimmer
- Wohn-Essküche mit Zugang zur Loggia
- Kellerabteil
- Garagenplatz

Der Garagenplatz ist bereits in der Miete inkludiert.

Die Möblierung verbleibt gegen Ablöse in der Wohnung. Nähere Infos gerne auf Anfrage.

Diese Wohnung könnte genau die Richtige für Sie sein? Dann freue ich mich auf Ihre

Kontaktaufnahme.

Der Immobilienmakler erklärt, dass er – entgegen dem in der Immobilienwirtschaft üblichen Geschäftsgebrauch des Doppelmaklers – einseitig nur für den Vermieter tätig ist.