

**Hochwertige Wohnung mit zwei Zimmern mit Parkblick,
beste Ausstattung, Aktion bis 30.6.2026**



Objektnummer: 6953

Eine Immobilie von Feroso Immobilientreuhand GmbH

Zahlen, Daten, Fakten

Art:	Wohnung
Land:	Österreich
PLZ/Ort:	1210 Wien
Baujahr:	2026
Zustand:	Neuwertig
Alter:	Neubau
Wohnfläche:	43,05 m ²
Nutzfläche:	45,34 m ²
Zimmer:	2
Bäder:	1
WC:	1
Balkone:	1
Heizwärmebedarf:	B 31,90 kWh / m ² * a
Gesamtenergieeffizienzfaktor:	A+ 0,67
Kaufpreis:	299.000,00 €
Provisionsangabe:	

10.764,00 € inkl. 20% USt.

Ihr Ansprechpartner



Peter Gruber

Fermoso Immobilientreuhand GmbH
Erdbergstrasse 52-60/Stiege 3/Top 10
1030 Wien

T +43 1
H +43 6

Gerne s
Verfügu











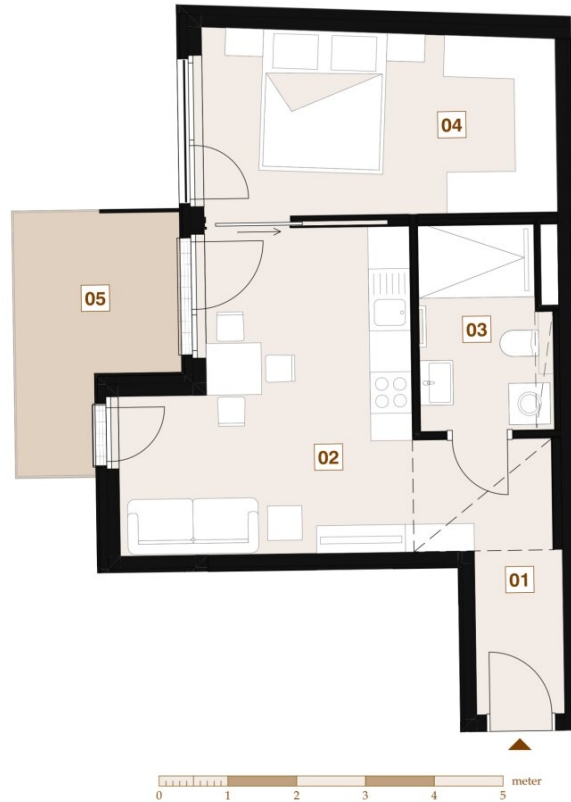




**Bahnsteggasse 15
1210 Wien**

2. Obergeschoss
Top 17

Wohnfläche	42,93 m²
1 Vorraum	6,33 m ²
2 Wohnküche	17,40 m ²
3 Bad/WC	5,35 m ²
4 Zimmer	13,85 m ²
Freiräume	7,55 m²
5 Balkon	7,55 m ²




Unverbindliche Grundrissinformation. Für gelieferte Qualitäten ist ausschließlich die Bau- und Ausstattungsbeschreibung verbindlich. Die dargestellte Möblierung - ausgenommen Waschtische, Dusche, Badewanne, WC - ist nicht Bestandteil des Lieferumfanges und dient nur als Einrichtungsvorschlag. Alle Quadratmeter sind nach Rohbaumaßen berechnet und berücksichtigen keine Wandbeläge wie z.B. Fliesen. Änderungen in der Ausführung vorbehalten! Toleranzen bis zu 3% der Gesamtfäche sind möglich.

JASCHA + Projekt Eins (I) GmbH
Schillinggasse 10 1040 Wien
IMMOBILIENTREUHAND
fermoso

**Bahnsteggasse 15
1210 Wien**

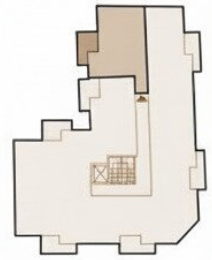
2. Obergeschoss
Top 17

Wohnfläche	42,99 m²
1 Vorraum	6,33 m ²
2 Wohnküche	17,40 m ²
3 Bad/WC	5,25 m ²
4 Zimmer	13,65 m ²
Freiräume	7,55 m²
5 Balkon	7,55 m ²

 abgehängte Decke




Donauperle
EIN ORT ZUM WOHLFUHLEN



Umweltverträglichkeit: Grenzwerte sind zu beachten. In Plus-Energie-Bauweise ist die Nutzung von Elektroheizungen über die Steckdose mit einer Leistung von bis zu 3.500 W zulässig. Hinweis: Die Angabe der Wohnfläche ist eine geschätzte Angabe. Die tatsächliche Wohnfläche kann durch die Nutzung von Elektroheizungen über die Steckdose abweichen. Die Angabe der Wohnfläche ist eine geschätzte Angabe. Die tatsächliche Wohnfläche kann durch die Nutzung von Elektroheizungen über die Steckdose abweichen.

IMMOBILIENTREUHAND
fermoso

Objektbeschreibung

EIN AUSSERGEWÖHNLICHES WOHNPROJEKT VERDIENT EIN AUSSERGEWÖHNLICHES ANGEBOT

Mit der bevorstehenden Fertigstellung dieses besonderen Bauvorhabens öffnet sich für Käufer ein Zeitfenster, das echten Mehrwert schafft.

Wer bis zum 30.06.2026 ein Kaufanbot stellt, erhält ein exklusives Vorteilspaket, das den Einzug nicht nur erleichtert, sondern finanziell wie emotional aufwertet.

Ihre exklusiven Vorteile während der Aktionszeit

- **Einbauküche bereits inkludiert - (Nicht gültig bei Wohnungen mit Aktions-Kaufpreis)**

Stilvoll geplant, perfekt integriert – ein sofortiger Qualitätsgewinn ohne Zusatzkosten.

- **Betriebskosten für die ersten 3 Monate übernimmt der Bauträger**

Ein finanzieller Startvorteil, der den Einzug spürbar erleichtert.

- **1,1 % Grundbucheintragungsgebühr entfällt bei Kaufvertragsunterzeichnung bis 30.06.2026**

Ein gesetzlich befristeter Bonus, wenn Sie danach einen Hauptwohnsitz anmelden

Ein Angebot, das nur jene erhalten, die rechtzeitig handeln.

Solche Vorteile sind selten. Solche Immobilien noch seltener. Wer jetzt entscheidet, sichert sich nicht nur ein neues Zuhause – sondern ein Privileg, das es so kein zweites Mal geben wird.

Weitere exklusive Einblicke in das Projekt erhalten Sie über den folgenden

Link: <https://donau-perle.at>

DONAU PERLE - IHR WOHNTRAUM MIT MEHRWERT

Willkommen in Floridsdorf – hier entsteht ein Zuhause, das weit mehr ist als nur vier Wände.

Ein Ort zum Wohlfühlen, Durchatmen und Ankommen. **Dieses innovative Neubauprojekt vereint modernen urbanen Lifestyle mit der Ruhe und Schönheit der Natur** – eine außergewöhnliche Kombination, die Wohnqualität auf höchstem Niveau garantiert.

Ob beim Einkaufsbummel am traditionsreichen Floridsdorfer Markt oder im Einkaufszentrum SCN, bei erholsamen Stunden an der Alten oder Neuen Donau, sportlichen Aktivitäten am Golfplatz, auf den Padelplätzen oder im Schwimmbad, oder bei einem Glas Wein in den idyllischen Kellergassen von Stammersdorf – all dies befindet sich in unmittelbarer Nähe. **Eine hervorragende Infrastruktur, die exzellente Verkehrsanbindung inner- und außerhalb Wiens sowie die naturnahe Umgebung machen diesen Standort besonders attraktiv.**

Die **34 Eigentumswohnungen** sind individuell durchdacht und bieten Freiflächen wie Gärten, Loggien, Balkone oder Terrassen. **Mit Größen zwischen 42 und 105 m² (2 bis 4 Zimmer) verbinden sie zeitgemäßen Wohnkomfort mit höchsten Ansprüchen.**

BESONDERHEITEN, DIE BEGEISTERN

Nachhaltig leben:

- Energieeffiziente Heizung und Warmwasseraufbereitung über Sole-Wasser-Wärmepumpen aus Erdwärme
- Photovoltaikanlage, die einen erheblichen Teil des allgemeinen Stromverbrauchs abdeckt
- Vollwärmeschutz und innovative Technik, wie Betonkernaktivierung

Komfort genießen:

- Geräuschlose Deckenkühlung und Vorbereitung für zusätzliche Klimatisierung in den Dachgeschoßen
- Große, bodentiefe Fensterfronten und lichtdurchflutete Räume
- Hochwertige Materialien, präzise Verarbeitung, zeitloses Design

ALLES AUS EINER HAND - FÜR MEHR QUALITÄT, FLEXIBILITÄT UND SICHERHEIT

Dem Bauträger ist es ein Anliegen, sich deutlich von allen anderen Anbietern zu unterscheiden und Ihnen das Beste zu bieten. Hier vereinen sich die höchsten Ansprüche an Qualität, Design und Funktionalität mit nachhaltiger und energieeffizienter Bauweise. Die Referenzprojekte sprechen für sich.

Durch die **Integration der Bauleistung in das eigene Unternehmen** bestehen ein hohes Eigeninteresse an einer mängelfreien und termingerechten Umsetzung und viele weitere Vorteile für die Kunden:

- **Mehrwert** durch höhere Ausstattungsqualität zu konkurrenzfähigen Preisen
- **Qualitätssicherung** durch kontinuierlicher Bauüberwachung
- Mehr Klarheit bei **Verantwortlichkeit und Haftung**
- **Mehr Flexibilität und einen Ansprechpartner bei allfälligen Sonderwünschen (nur noch kurze Zeit möglich!)**
- **Sichtbare Expertise** - Referenzobjekte des Bauträgers ermöglichen auch die Prüfung der Qualität der tatsächlichen Bauausführung bei früheren Projekten
- **Sonderwünsche bei Ausstattung und Grundriss können, soweit technisch möglich, berücksichtigt werden - ein weiterer Vorteil für Schnellentschlossene!**

TIEFGARAGE MIT 14 STELLPLÄTZEN SAMT E-LADESTATIONEN

Ein Stellplatz kann bei Bedarf zusätzlich erworben werden.

Top 17 | 2-ZIMMER MIT ZWEI TERRASSEN UND TRAUMHAFTEM PARKBLICK!

- Wohnräume: 43,05 m²
- Balkon/Terrasse: 7,55 m²

- Gew. WNFL: 45,34m²
- Ausrichtung: W

Diese außergewöhnliche 2-Zimmer-Wohnung im 2. Obergeschoss überzeugt durch ihren freundlichen Grundriss. Die lichtdurchfluteten Räume mit bodentiefen, hellen Fensterfronten schaffen ein Ambiente voller Komfort und bieten ein bemerkenswertes Maß an Lebensqualität.

- geräumige Wohn- Küche mit Fenster und direktem Ausgang zum herrlichen Balkon
- ruhiges und schönes Schlafzimmer mit sehr großem Fenster

KAUFPREIS:

Kaufpreis für Eigennutzung: € 299.000,00

Noch nichts gefunden? Wir informieren Sie über geeignete Immobilienangebote noch vor allen anderen.

Legen Sie jetzt Ihren individuellen Suchagenten unter folgendem Link an. Wir schicken Ihnen passende Immobilien exklusiv vorab zu.

[Suchagent anlegen](https://fermoso-immobilitaetreuhand.service.immo/registrieren/de) - <https://fermoso-immobilitaetreuhand.service.immo/registrieren/de>

Wir weisen darauf hin, dass zwischen dem Vermittler und dem zu vermittelnden Dritten ein familiäres oder wirtschaftliches Naheverhältnis besteht.

Der Vermittler ist als Doppelmakler tätig.

Infrastruktur / Entfernungen

Gesundheit

Arzt <500m

Apotheke <500m

Klinik <1.000m

Krankenhaus <1.000m

Kinder & Schulen

Schule <500m
Kindergarten <500m
Universität <1.500m
Höhere Schule <1.000m

Nahversorgung

Supermarkt <500m
Bäckerei <500m
Einkaufszentrum <500m

Sonstige

Geldautomat <500m
Bank <500m
Post <500m
Polizei <1.000m

Verkehr

Bus <500m
U-Bahn <1.000m
Straßenbahn <500m
Bahnhof <500m
Autobahnanschluss <500m

Angaben Entfernung Luftlinie / Quelle: OpenStreetMap