

**FIRE SALE!! Zwischen Wienerwald und Weltstadt.  
Lebens(t)raumerfüller im Wienerwald! TOP  
Neubauwohnung mit viel Freiraum! Traumhafte  
Rundum-Terrasse + Ideale Raumaufteilung + Grün wohin  
das Auge reicht! Luftfrisch und sonnig!**



**Objektnummer: 273180**

**Eine Immobilie von Schantl ITH Immobilienreuehand GmbH**

## Zahlen, Daten, Fakten

Adresse	Hauptstraße
Art:	Wohnung
Land:	Österreich
PLZ/Ort:	2391 Kaltenleutgeben
Baujahr:	2023
Zustand:	Erstbezug
Alter:	Neubau
Wohnfläche:	69,17 m <sup>2</sup>
Nutzfläche:	84,27 m <sup>2</sup>
Zimmer:	3
Bäder:	1
WC:	1
Balkone:	1
Keller:	1,64 m <sup>2</sup>
Heizwärmebedarf:	B 29,22 kWh / m <sup>2</sup> * a
Gesamtenergieeffizienzfaktor:	A 0,77
Kaufpreis:	335.000,00 €
Kaufpreis / m <sup>2</sup> :	3.975,32 €
Betriebskosten:	187,20 €
USt.:	21,06 €
Provisionsangabe:	

3% des Kaufpreises zzgl. 20% USt.

## Ihr Ansprechpartner



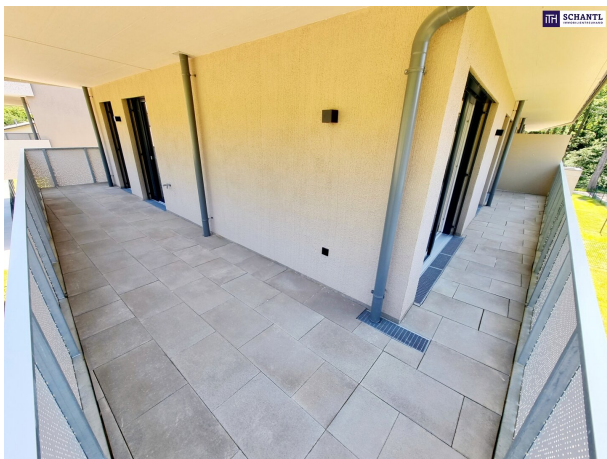
**Samir Agha-Schantl**

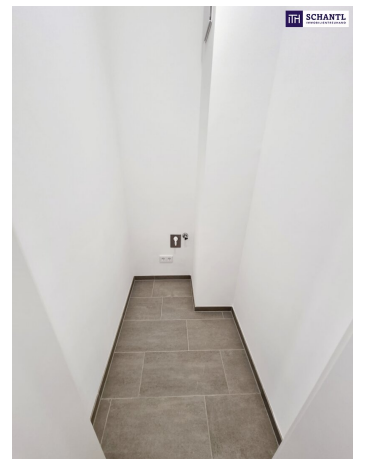


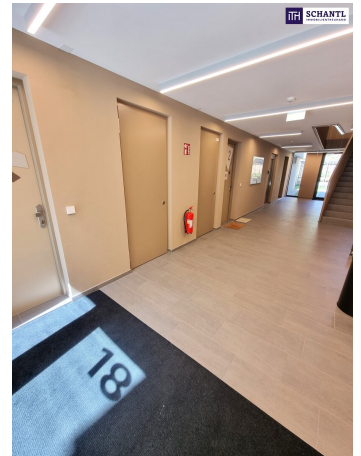
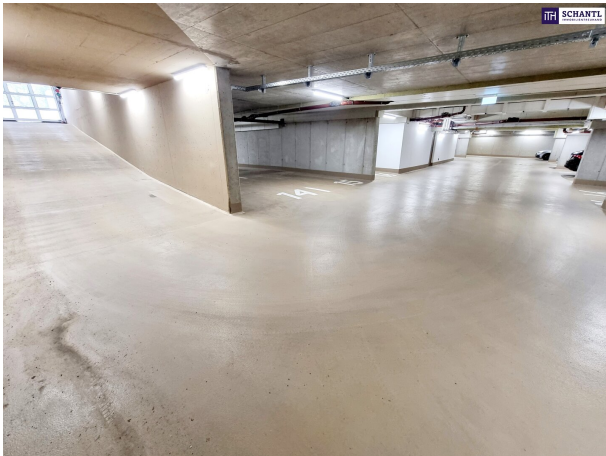


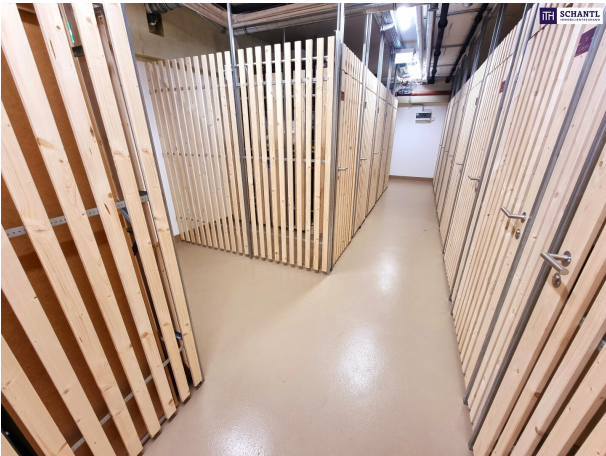










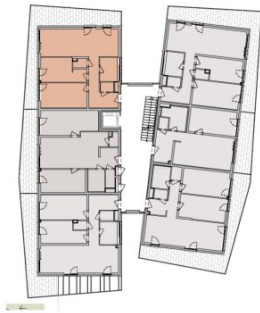


**1. REIHE WIENERWALD**

Hauptstraße 188 - 192  
2391 Kaltenleutgeben

**Top 9**  
**1. Obergeschoss**

Wohnfläche 69,17 m<sup>2</sup>  
Balkon 30,20 m<sup>2</sup>  
Einlagerungsraum 1,64 m<sup>2</sup>



pdf 16.09.2021



0 1 2 3 4 5 m

## **Objektbeschreibung**

**FIRE SALE!! Nur mehr 4 Einheiten verfügbar...**

**Zwischen Wienerwald und Weltstadt. RAUS INS LEBEN. REIN INS GRÜNE.**

**Lebens(t)raumerfüller im Wienerwald! TOP Neubauwohnung mit viel Freiraum!  
Traumhafte Rundum-Terrasse + Ideale Raumaufteilung + Grün wohin das Auge reicht +  
Luftwärmepumpe!**

**Mehr Grün / Mehr Natur / Mehr Freiflächen / Mehr Qualität / Mehr (Frei-)Raum / EINFACH  
MEHR LEBENSQUALITÄT - MEHR VOM LEBEN**

**Hier haben wir ein TOP-Neubauprojekt für Sie! Mitten im Wienerwald - Nahe an der  
Wiener Stadtgrenze! Hier sind hohe architektonische Ansprüche vereint mit Qualität  
und Raffinesse bei der Planung...**

**Facts: 17 Traumwohnungen / 50-91m<sup>2</sup> / Alle Wohnungen verfügen über attraktive  
Freiflächen / Attraktive Kaufpreise für Anleger und Eigennutzer / 34 Tiefgaragenplätze /  
Luftwärmepumpe**

**Bezug: ab sofort - JA ICH WILL**

**Folgende Wohnungen haben bereits glückliche neue Eigentümer: TOP 2, TOP 11, TOP  
12, TOP 13, TOP 15, TOP 16, TOP 4, TOP 6, TOP 14, TOP 7, TOP 5, TOP 10**

**Wir unterstützen Sie gerne bei der Finanzierung und finden individuelle Lösungen mit  
den besten Konditionen am Markt!**

**Worauf warten Sie noch? Wir beraten Sie gerne und zeigen Ihnen vor Ort alle  
verfügbaren Einheiten!**

**[www.schantl-ith.at](http://www.schantl-ith.at)**

Bei konkretem Interesse senden wir Ihnen sehr gerne weiterführende Dokumente zu, wie:

- o Grundbuchauszug
- o Wohnungseigentumsvertrag
- o Nutzwertgutachten
- o Eigentümerversammlungsprotokoll (Falls vorhanden) etc...

Unser Service für Sie: Wenn Sie sich für diese Immobilie entschieden haben, begleiten wir Sie gerne vom Kaufanbot weg inkl. Klärung von Sonderwünschen und der Vertragsunterzeichnung über die Wohnungsübergabe bis hin zu diversen Ummeldungen wie Strom und Gas. Entsprechende Formulare oder auch Meldezettel stellen wir Ihnen sehr gerne zur Verfügung.

Gerne unterstützen wir Sie auch bei der Finanzierung Ihres Traumobjekts und finden mit unseren langjährigen Partnern die besten Konditionen für Sie.

Vereinbaren Sie noch heute einen Termin, wir beraten Sie gerne!

[www.schantl-ith.at](http://www.schantl-ith.at)

**FIRE SALE!! Nur mehr 4 Einheiten verfügbar...**

**Zwischen Wienerwald und Weltstadt. RAUS INS LEBEN. REIN INS GRÜNE.**

**Lebens(t)raumerfüller im Wienerwald! TOP Neubauwohnung mit viel Freiraum!  
Traumhafte Rundum-Terrasse + Ideale Raumaufteilung + Grün wohin das Auge reicht +  
Luftwärmepumpe!**

**Mehr Grün / Mehr Natur / Mehr Freiflächen / Mehr Qualität / Mehr (Frei-)Raum / EINFACH  
MEHR LEBENSQUALITÄT - MEHR VOM LEBEN**

**Hier haben wir ein TOP-Neubauprojekt für Sie! Mitten im Wienerwald - Nahe an der  
Wiener Stadtgrenze! Hier sind hohe architektonische Ansprüche vereint mit Qualität  
und Raffinesse bei der Planung...**

**Facts: 17 Traumwohnungen / 50-91m<sup>2</sup> / Alle Wohnungen verfügen über attraktive  
Freiflächen / Attraktive Kaufpreise für Anleger und Eigennutzer / 34 Tiefgaragenplätze /  
Luftwärmepumpe**

**FRÜHJAHRSAKTION!! Zwischen Wienerwald und Weltstadt. TOP Neubauwohnung mit viel Freiraum! Traumhafte Rundum-Terrasse + Ideale Raumaufteilung + Grün wohin das Auge reicht + Luftwärmepumpe!**

TOP 9 (1.Stock, Wohnung mit Balkon, 3 Zimmer):

Ihre neue Wohnung lässt Ihr Herz höher schlagen und teilt sich in einen geräumigen Vorraumbereich mit Platz für eine Garderobe, einen praktischen Abstellraum mit Waschmaschinenanschluss, ein separates WC mit Handwaschbecken, ein stylisches Badezimmer mit Badewanne, 2 gemütliche Schlafzimmer mit Zugang zum Balkon, sowie ein herrliches Wohn-Esszimmer mit einem weiteren Zugang zur Rundum-Terrasse.

Hier freut man sich täglich aufs Heimkommen.....

Highlights: Luftwärmepumpe, Fußbodenheizung- und Kühlung, Einzelraumregelung, Eichen-Echtholzparkett, Feinsteinzeug, Sicherheitstüren WK3, Elektrische Außenjalousien, 3-fach Isolierverglasung uvm.

**Wohnen, wo der Wienerwald beginnt!**

Wohnfläche: ca. 69,17m<sup>2</sup> + Balkon: ca. 30,20m<sup>2</sup> + Kellerabteil: ca. 1,64m<sup>2</sup>

Kaufpreis Anleger: € 335.000.- netto + UST

Kaufpreis Eigennutzer: € 377.000.-

Kaufpreis Garagenplatz: € 18.000.-

Bezug: ab sofort - JA ICH WILL

**Folgende Wohnungen haben bereits glückliche neue Eigentümer: TOP 2, TOP 11, TOP 12, TOP 13, TOP 15, TOP 16, TOP 4, TOP 6, TOP 14, TOP 7, TOP 5, TOP 10**

**Wir unterstützen Sie gerne bei der Finanzierung und finden individuelle Lösungen mit den besten Konditionen am Markt!**

**Worauf warten Sie noch? Wir beraten Sie gerne und zeigen Ihnen vor Ort alle verfügbaren Einheiten!**

**[www.schantl-ith.at](http://www.schantl-ith.at)**

Bei konkretem Interesse senden wir Ihnen sehr gerne weiterführende Dokumente zu, wie:

- o Grundbuchauszug
- o Wohnungseigentumsvertrag
- o Nutzwertgutachten
- o Eigentümerversammlungsprotokoll (Falls vorhanden) etc...

Unser Service für Sie: Wenn Sie sich für diese Immobilie entschieden haben, begleiten wir Sie gerne vom Kaufanbot weg inkl. Klärung von Sonderwünschen und der Vertragsunterzeichnung über die Wohnungsübergabe bis hin zu diversen Ummeldungen wie Strom und Gas. Entsprechende Formulare oder auch Meldezettel stellen wir Ihnen sehr gerne zur Verfügung.

Gerne unterstützen wir Sie auch bei der Finanzierung Ihres Traumobjekts und finden mit unseren langjährigen Partnern die besten Konditionen für Sie.

Vereinbaren Sie noch heute einen Termin, wir beraten Sie gerne!

[www.schantl-ith.at](http://www.schantl-ith.at)

Wir weisen darauf hin, dass zwischen dem Vermittler und dem zu vermittelnden Dritten ein familiäres oder wirtschaftliches Naheverhältnis besteht.

Der Vermittler ist als Doppelmakler tätig.

### **Infrastruktur / Entfernungen**

#### **Gesundheit**

Arzt <2.250m

Klinik <3.250m

Apotheke <2.500m

Krankenhaus <6.250m

### **Kinder & Schulen**

Schule <2.250m

Kindergarten <2.250m

Höhere Schule <7.250m

Universität <7.250m

### **Nahversorgung**

Supermarkt <2.500m

Bäckerei <3.000m

Einkaufszentrum <8.500m

### **Sonstige**

Bank <2.250m

Geldautomat <3.000m

Post <2.750m

Polizei <3.250m

### **Verkehr**

Bus <250m

Straßenbahn <7.250m

Autobahnanschluss <4.500m

Bahnhof <8.500m

Angaben Entfernung Luftlinie / Quelle: OpenStreetMap