

**Hier entsteht, was du draus machst! Entzückende
Altbauwohnung - Selbst Gestalten! Sanierungsbedarf!
U-Bahn ums Eck + Traumhaft renoviertes Altbauhaus +
Optimalste Infrastruktur und Anbindung!**



Objektnummer: 260149

Eine Immobilie von Schantl ITH Immobilienreuehand GmbH

Zahlen, Daten, Fakten

Adresse	Markhofgasse
Art:	Wohnung
Land:	Österreich
PLZ/Ort:	1030 Wien
Baujahr:	1905
Zustand:	Sanierungsbeduerftig
Alter:	Altbau
Wohnfläche:	57,15 m ²
Nutzfläche:	57,15 m ²
Zimmer:	2,50
Bäder:	1
WC:	1
Keller:	6,48 m ²
Heizwärmebedarf:	D 116,50 kWh / m ² * a
Gesamtenergieeffizienzfaktor:	D 2,26
Kaufpreis:	270.000,00 €
Kaufpreis / m ² :	4.724,41 €
Betriebskosten:	135,85 €
USt.:	13,59 €
Provisionsangabe:	

3% des Kaufpreises zzgl. 20% USt.

Ihr Ansprechpartner



Samir Agha-Schantl

Schantl ITH Immobilien
Passauer Platz 6
1010 Wien

T 0043 664 3070009
H 0043 660 4701793

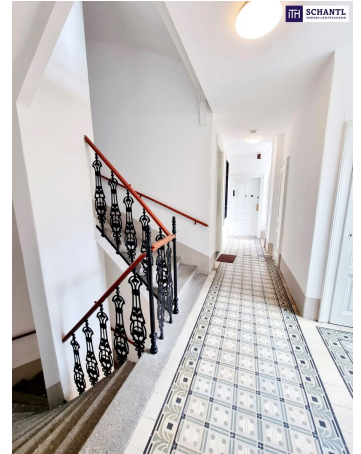
Gerne stehe ich Ihnen
zur Verfügung.



termin zur







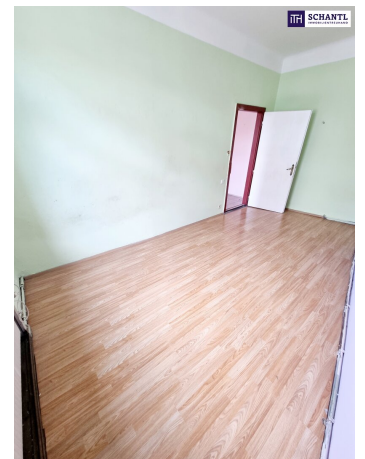




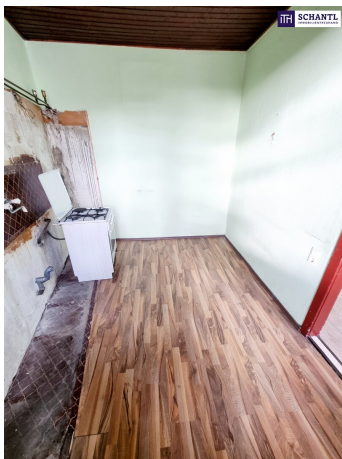
SCHANTL
IMMOBILIENBEWAHRER



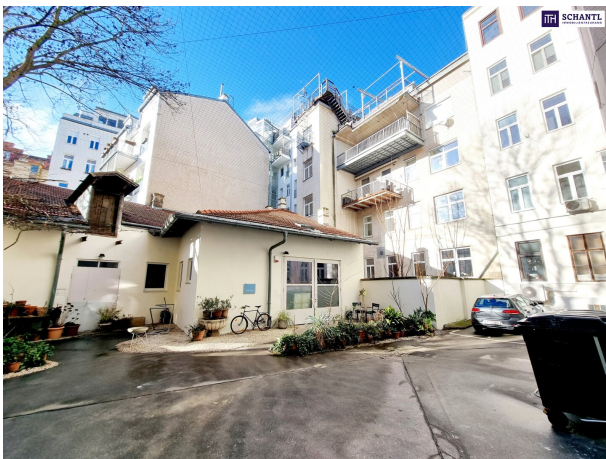
SCHANTL



SCHANTL

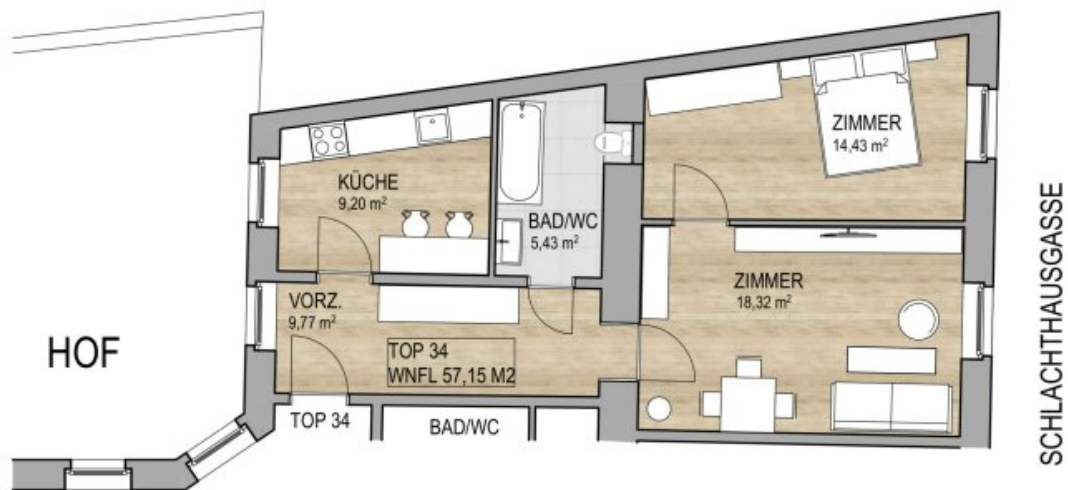






EIGENTUMSWOHNUNG

MARKHOFGASSE 2, 1030 WIEN



TOP 34 3. STOCK

WNFL	57,15 m ²
VORZ.	9,77 m ²
KÜCHE	9,20 m ²
BAD/WC	5,43 m ²
ZIMMER	18,32 m ²
ZIMMER	14,43 m ²

LAGEPLAN



Objektbeschreibung

Achtung - Neue TOP-Preise! U-Bahn um´s Eck! Hier ist für jeden die passende Wohnung dabei! Sanierte und unsanierte Wohnungen in verschiedenen Größen!

Aktuell wurde bei diesem schönen Altbauhaus bereits das Stiegenhaus renoviert, die Wohnungen haben neue 3-fach isolierte Fenster und neue Wohnungseingangstüren (Brandschutztüren) wurden ebenfalls bereits eingebaut.

Hier haben Sie die Qual der Wahl! Zum Verkauf stehen 16 sanierte als auch unsanierte Altbauwohnungen (trotzdem bereits neue Fenster und Eingangstüren) in verschiedenen Größen zwischen 30m² und 101m². Ob Studentenwohnung, WG, Pendlerwohnung, Pärchen-Hit oder Familienwohnung - hier gibt es für jeden die passende Immobilie.

Gestalten Sie zudem Ihre Wohnung ganz nach Ihren Wünschen!

Facts:

- + Bereits renoviertes Altbauhaus (Stiegenhaus, Fassade, Fenster, Lifteinbau)
- + 5 sanierte Wohnungen
- + 11 unsanierte Wohnungen
- + Bereits neu eingebaute 3-fach isolierte Fenster und Wohnungseingangstüren (Brandschutztüren)
- + Wohnungsgrößen zwischen 30m² und 101m²
- + Kaufpreise zwischen € 130.000.- und € 550.000.-

Ein Lift (für jeden nutzbar) wird aktuell eingebaut, ohne dass Ihnen dabei Errichtungskosten entstehen!

Schauen Sie sich das an! Wir beraten Sie gerne und zeigen Ihnen alle verfügbaren Einheiten!

www.schantl-ith.at

Bei konkretem Interesse senden wir Ihnen sehr gerne weiterführende Dokumente zu, wie:

- o Grundbuchauszug
- o Wohnungseigentumsvertrag
- o Nutzwertgutachten
- o Eigentümerversammlungsprotokoll (Falls vorhanden) etc...

Unser Service für Sie: Wenn Sie sich für diese Immobilie entschieden haben, begleiten wir Sie gerne vom Kaufanbot weg inkl. Klärung von Sonderwünschen und der Vertragsunterzeichnung über die Wohnungsübergabe bis hin zu diversen Ummeldungen wie Strom und Gas. Entsprechende Formulare oder auch Meldezettel stellen wir Ihnen sehr gerne zur Verfügung.

Gerne unterstützen wir Sie auch bei der Finanzierung Ihres Traumobjekts und finden mit unseren langjährigen Partnern die besten Konditionen für Sie.

Neuer Preis! Hier entsteht, was du draus machst!

Entzückende Altbauwohnung - Selbst Gestalten! Sanierungsbedarf! U-Bahn ums Eck + Traumhaft renoviertes Altbauhaus + Optimalste Infrastruktur und Anbindung!

Tolle Gelegenheit - jetzt zugreifen!

Aktuell wurde noch das Stiegenhaus renoviert und die Fassade erneuert.

Mehrere Wohnungen im Haus verfügbar! Wir zeigen Ihnen gerne alle verfügbaren Wohnungen - ebenfalls in einer weiteren Liegenschaft nur wenige Minuten entfernt!

Ein Lift (für jeden nutzbar) wird aktuell eingebaut, ohne dass Ihnen dabei Errichtungskosten entstehen!

Ihre neue Wohnung ist aktuell sanierungsbedürftig und bietet Ihnen die Chance, Ihre Wünsche

umzusetzen! Sie teilt sich in einen Vorraum mit angeschlossenem Küchenbereich (andere Gestaltung natürlich möglich), ein Badzimmer mit WC, ein kleines und hofseitiges Schlafzimmer (hier war früher die Küche), eine geräumiges Wohn-Esszimmer sowie ein weiteres Schlafzimmer.

Auf Kosten des Verkäufers werden/wurden aktuell noch die Fenster erneuert und neue 3-fach isolierte Fenster eingebaut sowie die Wohnungseingangstüren erneuert.

Wohnfläche: ca. 57,15m² + großes Kellerabteil: ca. 6,48m²

Kaufpreis: € 270.000.-

Bereits erfolgreich verkauft: TOP 9, TOP 8, TOP 33, TOP 27, TOP 1, TOP 28

Erfüllen Sie Ihren Wohntraum ganz nach Ihren Vorstellungen - wir beraten Sie gerne!

Bei konkretem Interesse senden wir Ihnen sehr gerne weiterführende Dokumente zu, wie:

- o Grundbuchauszug
- o Wohnungseigentumsvertrag
- o Nutzwertgutachten
- o Eigentümerversammlungsprotokoll (Falls vorhanden) etc...

Unser Service für Sie: Wenn Sie sich für diese Immobilie entschieden haben, begleiten wir Sie gerne vom Kaufanbot weg inkl. Klärung von Sonderwünschen und der Vertragsunterzeichnung über die Wohnungsübergabe bis hin zu diversen Ummeldungen wie Strom und Gas. Entsprechende Formulare oder auch Meldezettel stellen wir Ihnen sehr gerne zur Verfügung.

Gerne unterstützen wir Sie auch bei der Finanzierung Ihres Traumobjekts und finden mit unseren langjährigen Partnern die besten Konditionen für Sie.

Vereinbaren Sie noch heute einen Termin, wir beraten Sie gerne!

www.schantl-ith.at

Wir weisen darauf hin, dass zwischen dem Vermittler und dem zu vermittelnden Dritten ein familiäres oder wirtschaftliches Naheverhältnis besteht.

Der Vermittler ist als Doppelmakler tätig.

Infrastruktur / Entfernungen

Gesundheit

Arzt <500m

Apotheke <250m

Klinik <500m

Krankenhaus <750m

Kinder & Schulen

Schule <500m

Kindergarten <250m

Universität <750m

Höhere Schule <750m

Nahversorgung

Supermarkt <250m

Bäckerei <250m

Einkaufszentrum <1.000m

Sonstige

Geldautomat <500m

Bank <500m

Post <500m

Polizei <500m

Verkehr

Bus <250m

U-Bahn <250m

Straßenbahn <250m

Bahnhof <250m

Autobahnanschluss <500m

Angaben Entfernung Luftlinie / Quelle: OpenStreetMap