

**Gründerzeit trifft Großstadtgefühl! Achtung - Schmuckstück! U-Bahn ums Eck + Traumhaft renoviertes Altbauhaus + TOP Altbauwohnung + Optimalste Infrastruktur und Anbindung! Worauf warten Sie noch?**



**Objektnummer: 259693**

**Eine Immobilie von Schantl ITH Immobilienreuehand GmbH**

## Zahlen, Daten, Fakten

Adresse	Markhofgasse
Art:	Wohnung
Land:	Österreich
PLZ/Ort:	1030 Wien
Baujahr:	1905
Zustand:	Neuwertig
Alter:	Altbau
Wohnfläche:	100,96 m <sup>2</sup>
Nutzfläche:	100,96 m <sup>2</sup>
Zimmer:	3
Bäder:	2
WC:	2
Keller:	8,87 m <sup>2</sup>
Heizwärmebedarf:	D 116,50 kWh / m <sup>2</sup> * a
Gesamtenergieeffizienzfaktor:	D 2,26
Kaufpreis:	549.000,00 €
Kaufpreis / m <sup>2</sup> :	5.437,80 €
Betriebskosten:	239,99 €
USt.:	24,00 €
Provisionsangabe:	

3% des Kaufpreises zzgl. 20% USt.

## Ihr Ansprechpartner



**Samir Agha-Schantl**

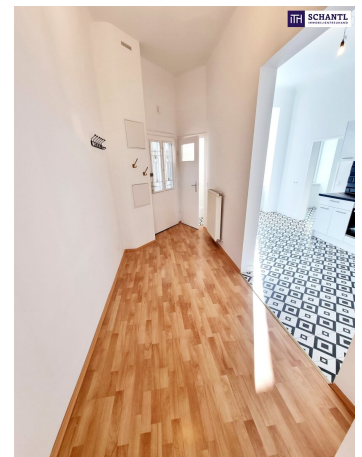
Schantl ITH Immobilien  
Passauer Platz 6  
1010 Wien

T 0043 664 3070009  
H 0043 660 4701793

Gerne stehe ich Ihnen  
Verfügung.

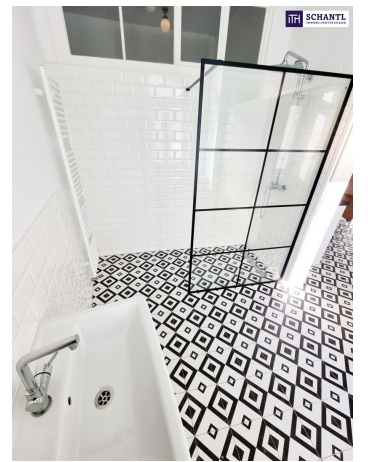


termin zur







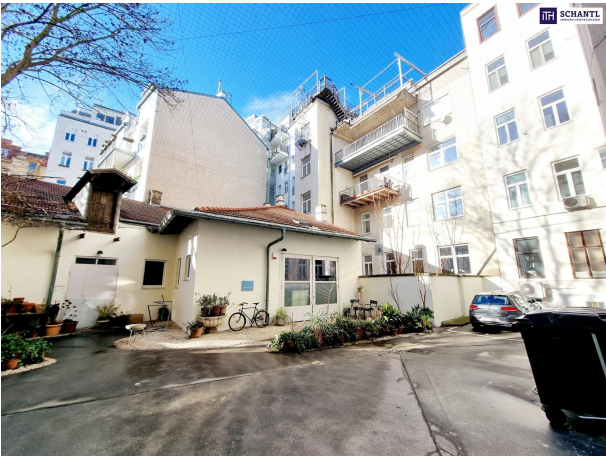






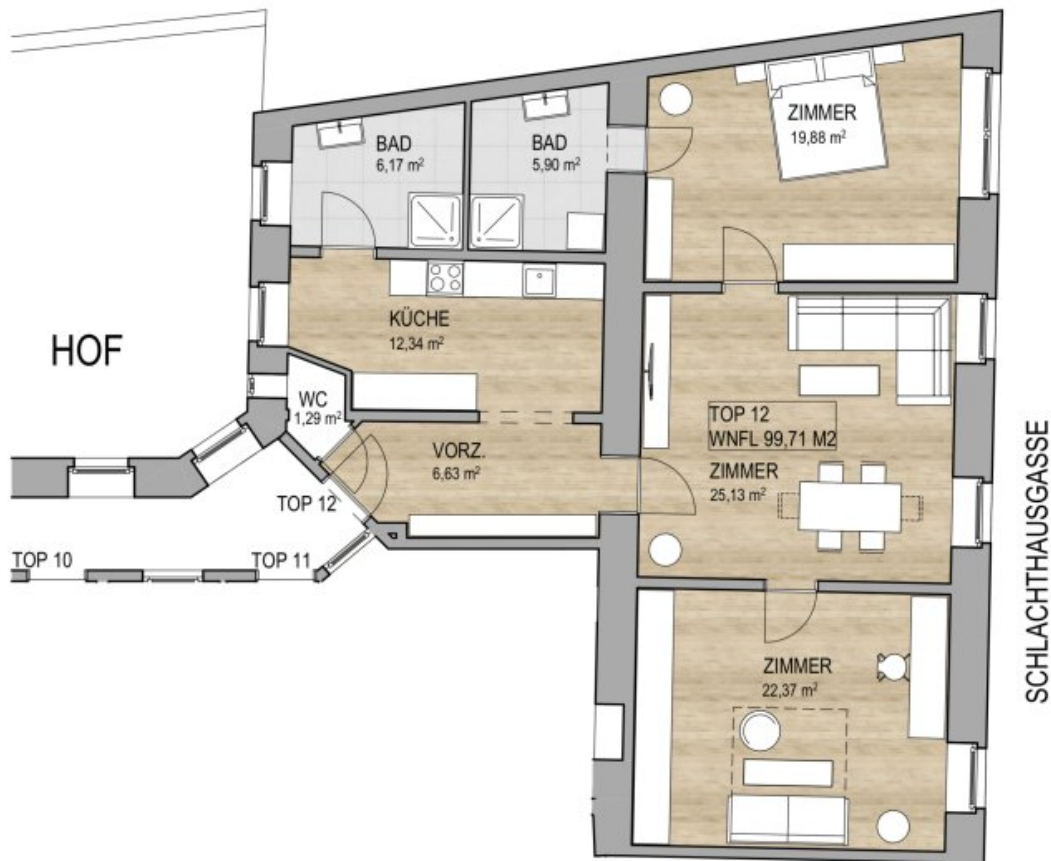






# EIGENTUMSWOHNUNG

MARKHOFGASSE 2, 1030 WIEN



## TOP 12 MEZZANIN

WNFL 99,71 m <sup>2</sup>	VORZ.	6,63 m <sup>2</sup>
	KÜCHE	12,34 m <sup>2</sup>
	WC	1,29 m <sup>2</sup>
	BAD	6,17 m <sup>2</sup>
	BAD	5,90 m <sup>2</sup>
	ZIMMER	19,88 m <sup>2</sup>
	ZIMMER	22,37 m <sup>2</sup>

## LAGEPLAN

### MEZZANIN



## Objektbeschreibung

**Achtung - Neue TOP-Preise! U-Bahn um´s Eck! Hier ist für jeden die passende Wohnung dabei! Sanierte und unsanierte Wohnungen in verschiedenen Größen!**

**Aktuell wurde bei diesem schönen Altbauhaus bereits das Stiegenhaus renoviert, die Wohnungen haben neue 3-fach isolierte Fenster und neue Wohnungseingangstüren (Brandschutztüren) wurden ebenfalls bereits eingebaut.**

**Hier haben Sie die Qual der Wahl! Zum Verkauf stehen 16 sanierte als auch unsanierte Altbauwohnungen (trotzdem bereits neue Fenster und Eingangstüren) in verschiedenen Größen zwischen 30m<sup>2</sup> und 101m<sup>2</sup>. Ob Studentenwohnung, WG, Pendlerwohnung, Pärchen-Hit oder Familienwohnung - hier gibt es für jeden die passende Immobilie.**

Gestalten Sie zudem Ihre Wohnung ganz nach Ihren Wünschen!

Facts:

- + Bereits renoviertes Altbauhaus (Stiegenhaus, Fassade, Fenster, Lifteinbau)
- + 5 sanierte Wohnungen
- + 11 unsanierte Wohnungen
- + Bereits neu eingebaute 3-fach isolierte Fenster und Wohnungseingangstüren (Brandschutztüren)
- + Wohnungsgrößen zwischen 30m<sup>2</sup> und 101m<sup>2</sup>
- + Kaufpreise zwischen € 130.000.- und € 550.000.-

**Ein Lift (für jeden nutzbar) wird aktuell eingebaut, ohne dass Ihnen dabei Errichtungskosten entstehen!**

**Schauen Sie sich das an! Wir beraten Sie gerne und zeigen Ihnen alle verfügbaren Einheiten!**

**www.schantl-ith.at**

Bei konkretem Interesse senden wir Ihnen sehr gerne weiterführende Dokumente zu, wie:

- o Grundbuchauszug
- o Wohnungseigentumsvertrag
- o Nutzwertgutachten
- o Eigentümerversammlungsprotokoll (Falls vorhanden) etc...

Unser Service für Sie: Wenn Sie sich für diese Immobilie entschieden haben, begleiten wir Sie gerne vom Kaufanbot weg inkl. Klärung von Sonderwünschen und der Vertragsunterzeichnung über die Wohnungsübergabe bis hin zu diversen Ummeldungen wie Strom und Gas. Entsprechende Formulare oder auch Meldezettel stellen wir Ihnen sehr gerne zur Verfügung.

Gerne unterstützen wir Sie auch bei der Finanzierung Ihres Traumobjekts und finden mit unseren langjährigen Partnern die besten Konditionen für Sie.

**Stark reduziert! Gründerzeit trifft Großstadtgefühl!**

**Achtung - Schmuckstück! U-Bahn ums Eck + Traumhaft renoviertes Altbauhaus + TOP Altbauwohnung + Optimalste Infrastruktur und Anbindung! Worauf warten Sie noch?**

**Tolle Gelegenheit - jetzt zugreifen!**

**Aktuell wurde noch das Stiegenhaus inkl. Wohnungstüren renoviert und die Fassade erneuert.**

**Mehrere Wohnungen im Haus verfügbar! Wir zeigen Ihnen gerne alle verfügbaren Wohnungen - ebenfalls in einer weiteren Liegenschaft nur wenige Minuten entfernt!**

**Ein Lift (für jeden nutzbar) wird aktuell eingebaut, ohne dass Ihnen dabei Errichtungskosten entstehen!**

Ihre neue Wohnung wird Sie begeistern und teilt sich in einen geräumigen, hellen Vorraum der viel Stauraum bietet, Platz für eine Garderobe hat und ein offenes Raumgefühl vermittelt, ein separates WC mit Fenster, eine helle, offene Küche mit voll ausgestatteter Einbauküche und Platz für einen kleinen Esstisch, ein stylisches Badezimmer mit Walk-In Dusche und Fenster, ein gemütliches Wohn-Esszimmer mit Kaminofen, ein Kinder- oder Arbeitszimmer (oder 2.Schlafzimmer) sowie ein geräumiges Schlafzimmer mit einem weiteren Badezimmer mit Walk-In Dusche und Waschmaschinenanschluss.

**Beide Schlafzimmer verfügen über eine Klimaanlage!**

Wohnfläche: ca. 100,96m<sup>2</sup> + großes Kellerabteil: ca. 8,87m<sup>2</sup>

Kaufpreis: € 549.000.-

Bezug: ab sofort

**Bereits erfolgreich verkauft: TOP 9, TOP 8, TOP 33, TOP 27, TOP 3, TOP 28**

Dieses Schmuckstück wird nicht lange zu haben sein - wir beraten Sie gerne!

Bei konkretem Interesse senden wir Ihnen sehr gerne weiterführende Dokumente zu, wie:

- o Grundbuchauszug
- o Wohnungseigentumsvertrag
- o Nutzwertgutachten
- o Eigentümerversammlungsprotokoll (Falls vorhanden) etc...

Unser Service für Sie: Wenn Sie sich für diese Immobilie entschieden haben, begleiten wir Sie gerne vom Kaufanbot weg inkl. Klärung von Sonderwünschen und der Vertragsunterzeichnung über die Wohnungsübergabe bis hin zu diversen Ummeldungen wie Strom und Gas. Entsprechende Formulare oder auch Meldezettel stellen wir Ihnen sehr gerne zur Verfügung.

Gerne unterstützen wir Sie auch bei der Finanzierung Ihres Traumobjekts und finden mit unseren langjährigen Partnern die besten Konditionen für Sie.

Vereinbaren Sie noch heute einen Termin, wir beraten Sie gerne!

[www.schantl-ith.at](http://www.schantl-ith.at)

Wir weisen darauf hin, dass zwischen dem Vermittler und dem zu vermittelnden Dritten ein familiäres oder wirtschaftliches Naheverhältnis besteht.

Der Vermittler ist als Doppelmakler tätig.

## **Infrastruktur / Entfernungen**

### **Gesundheit**

Arzt <500m

Apotheke <250m

Klinik <500m

Krankenhaus <750m

### **Kinder & Schulen**

Schule <500m

Kindergarten <250m

Universität <750m

Höhere Schule <750m

### **Nahversorgung**

Supermarkt <250m

Bäckerei <250m

Einkaufszentrum <1.000m

### **Sonstige**

Geldautomat <500m

Bank <500m

Post <500m

Polizei <500m

### **Verkehr**

Bus <250m

U-Bahn <250m

Straßenbahn <250m

Bahnhof <250m

Autobahnanschluss <500m

Angaben Entfernung Luftlinie / Quelle: OpenStreetMap