

95 m² Lager in 1100 Wien, Gudrunstraße



Objektnummer: 2434/988

Eine Immobilie von REMAX Vital - Wolfgang Stern Immobilien e.U.

Zahlen, Daten, Fakten

Art:	Halle / Lager / Produktion - Lager
Land:	Österreich
PLZ/Ort:	1100 Wien
Zustand:	Gepflegt
Nutzfläche:	95,00 m ²
Kaltmiete (netto)	250,00 €
Kaltmiete	565,00 €
Miete / m²	2,63 €
Betriebskosten:	295,00 €
USt.:	109,00 €
Infos zu Preis:	

1,5 BMM + USt. der Vermieterprovision sind an den Listingmakler abzutreten.

Provisionsangabe:

3 Bruttomonatsmieten zzgl. 20% USt.

Ihr Ansprechpartner



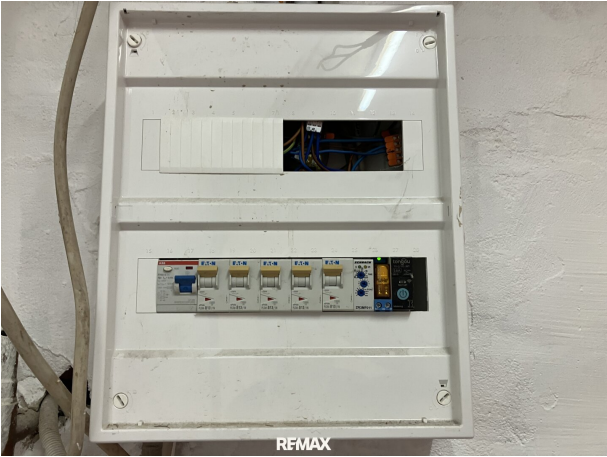
Wolfgang STERN

REMAX Vital - Wolfgang Stern Immobilien e.U.
Bruck-Hainburger-Straße 2/2/2B
2320 Schwechat

T +43 1 70 70 900









Objektbeschreibung

Lager in Favoriten, Gudrunstraße frei. Im Erdgeschoß, ca. 95 m²

Die Lagerfläche ist ein geschlossener Raum mit einer Länge von ca. 15 m und einer Breite von ca. 6 m Gesamtfläche: ca. 95 m² sofort verfügbar und bietet genügend Platz für Ihre Lagerware! Ausgestattet mit Strom, Subzähler. 3 BMM Kautiön.

Kontaktieren Sie mich für weitere Auskünfte und vereinbaren Sie einen Besichtigungstermin, überzeugen Sie sich selbst vor Ort!

Noch nichts gefunden? Wir informieren Sie über geeignete Immobilienangebote noch vor allen anderen.

Legen Sie jetzt Ihren individuellen Suchagenten unter folgendem Link an. Wir schicken Ihnen passende Immobilien exklusiv vorab zu.

[Suchagent anlegen](https://remax-vital.service.immo/registrieren/de) - <https://remax-vital.service.immo/registrieren/de>

Der Vermittler ist als Doppelmakler tätig.

Maklerstelle frei: office@remax-vital.at

Infrastruktur / Entfernungen

Gesundheit

Arzt <500m

Apotheke <500m

Klinik <500m

Krankenhaus <1.500m

Kinder & Schulen

Schule <500m

Kindergarten <500m

Universität <1.500m

Höhere Schule <2.000m

Nahversorgung

Supermarkt <500m

Bäckerei <500m

Einkaufszentrum <1.000m

Sonstige

Geldautomat <500m

Bank <500m

Post <500m

Polizei <500m

Verkehr

Bus <500m

U-Bahn <1.000m

Straßenbahn <500m

Bahnhof <1.000m

Autobahnanschluss <2.000m

Angaben Entfernung Luftlinie / Quelle: OpenStreetMap