

Verstecktes Juwel am Stadtrand von Knittelfeld/West- Baugrundstück mit vielseitigem Potenzial



Ansicht

Objektnummer: 1679/1667
Eine Immobilie von RE/MAX Life

Zahlen, Daten, Fakten

Art:	Grundstück - Freizeit
Land:	Österreich
PLZ/Ort:	8720 Knittelfeld
Kaufpreis:	135.000,00 €
Provisionsangabe:	

3% des Kaufpreises zzgl. 20% USt.

Ihr Ansprechpartner



Ute Magnes

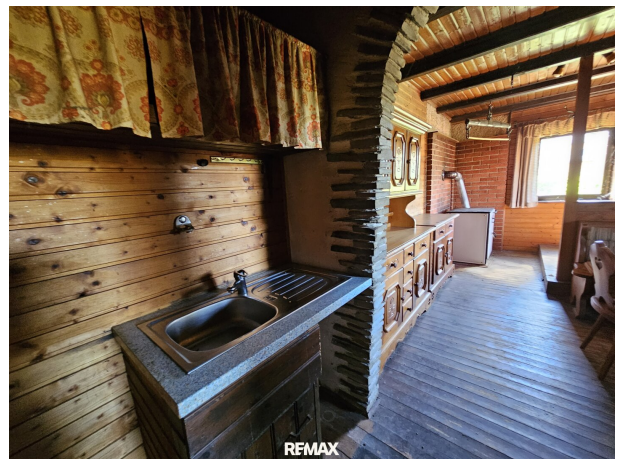
REMAX Life
Kapuzinerplatz 7
8720 Knittelfeld

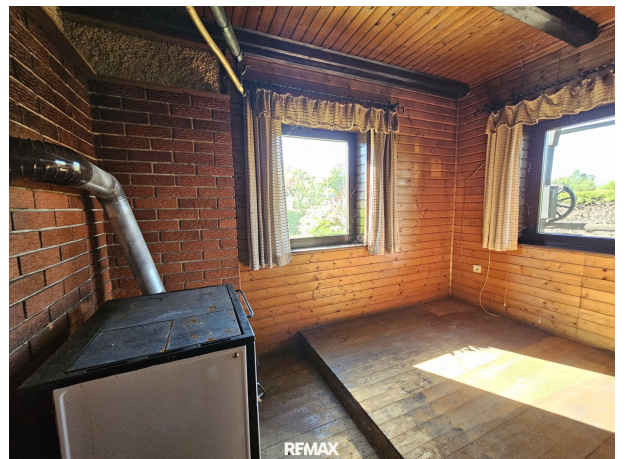
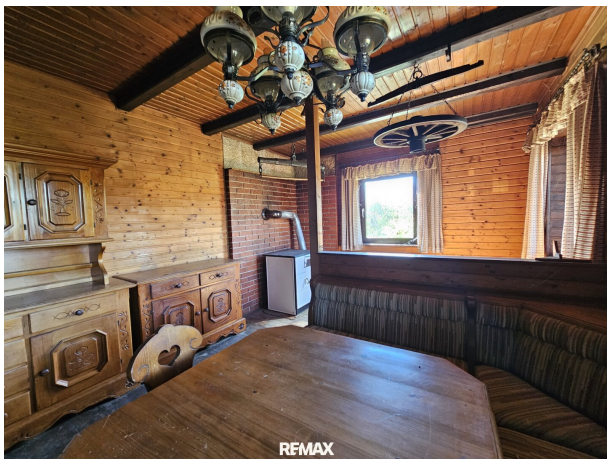
T +43 650 701 82 17

H +43 3512 600 11

Gerne stehe ich Ihnen für weitere Informationen oder einen Besichtigungstermin zur Verfügung.









Objektbeschreibung

In angenehmer Stadtrandlage von Knittelfeld wartet dieses attraktive Baugrundstück auf neue Eigentümer. Mit einer Grundstücksfläche von knapp 1.000 m² bietet Ihnen dieses ebene Grundstück zahlreiche Möglichkeiten zur Verwirklichung Ihrer Wohnträume oder zur Nutzung als idyllisches Freizeit- und Gartengrundstück.

Trotz der ruhigen und versteckten Lage profitieren Sie von einer sehr guten Infrastruktur sowie der raschen Erreichbarkeit sämtlicher Einrichtungen des täglichen Bedarfs. Hier genießen Sie Ruhe, Privatsphäre und dennoch die Nähe zur Stadt.

Am Grundstück befinden sich bereits Wasser- und Stromanschlüsse. Das bestehendes Gartenhaus ist in die Jahre gekommen, kann jedoch mit etwas handwerklichem Geschick wieder zu einem gemütlichen Rückzugsort gestaltet werden – ideal für Freizeit, Garten oder Wochenenderholung.

Ob als Platz für Ihr zukünftiges Eigenheim oder als grünes Refugium zum Entspannen: Dieses Grundstück bietet eine seltene Gelegenheit, sich ein verstecktes Platzerl in Knittelfeld zu sichern.

Nutzen Sie diese Chance und verwirklichen Sie Ihre Ideen in ruhiger Lage mit viel Potenzial!

Der Vermittler ist als Doppelmakler tätig.

Infrastruktur / Entfernungen

Gesundheit

Arzt <1.000m
Apotheke <500m
Krankenhaus <1.500m

Kinder & Schulen

Schule <1.000m
Kindergarten <1.000m

Nahversorgung

Supermarkt <500m
Bäckerei <2.000m
Einkaufszentrum <4.500m

Sonstige

Bank <1.000m
Geldautomat <1.000m

Post <2.000m
Polizei <2.500m

Verkehr

Bus <500m
Autobahnanschluss <1.000m
Bahnhof <2.000m
Flughafen <5.000m

Angaben Entfernung Luftlinie / Quelle: OpenStreetMap