

Hohenweiler: Modernes Reihenhaus mit außergewöhnlich viel Platz



Objektnummer: 7763/391

Eine Immobilie von SIMA Immobilien GmbH

Zahlen, Daten, Fakten

Adresse	Leutenhofen
Art:	Haus - Reihenhaus
Land:	Österreich
PLZ/Ort:	6914 Hohenweiler
Zustand:	Gepflegt
Wohnfläche:	132,00 m ²
Zimmer:	5
Bäder:	3
WC:	3
Balkone:	2
Stellplätze:	1
Garten:	114,00 m ²
Kaufpreis:	699.500,00 €

Ihr Ansprechpartner



Anastasios Maximos

SIMA Immobilien GmbH
Lindauer Straße 13 / 2
6911 Lochau

T +43 676 7090990
H +43 676 7090990

Gerne stehe ich Ihnen für weitere Informationen oder einen Besichtigungstermin zur Verfügung.





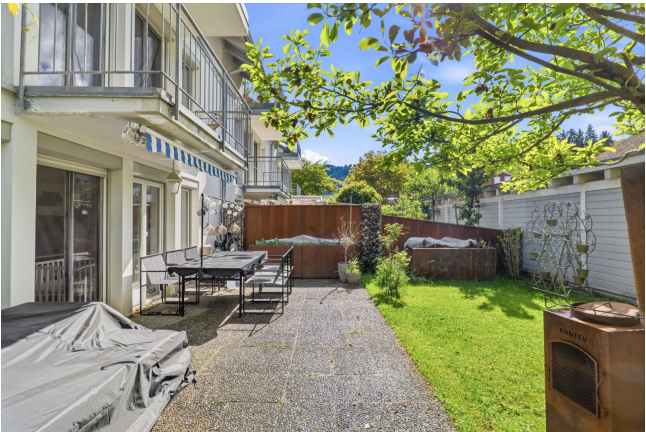






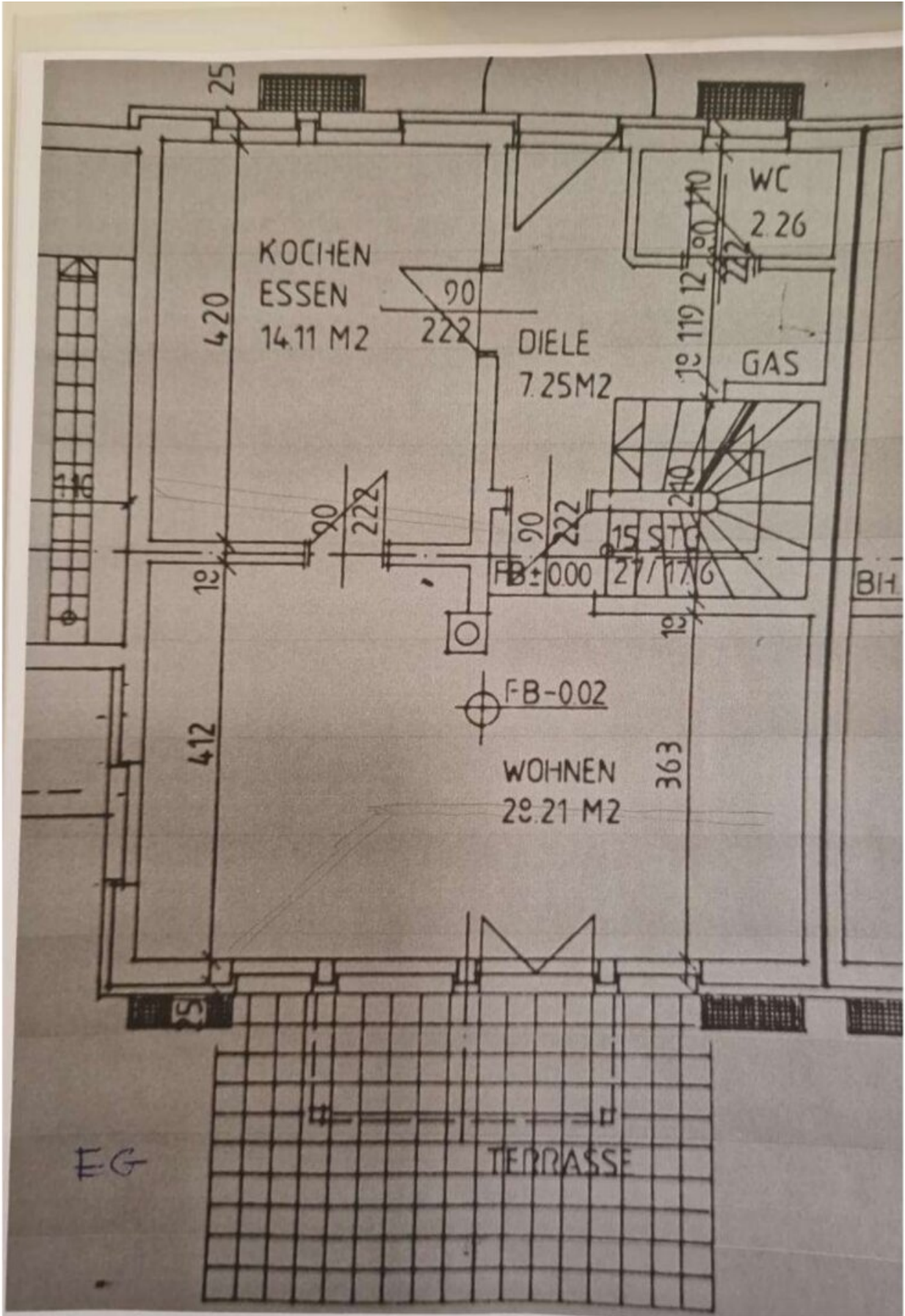


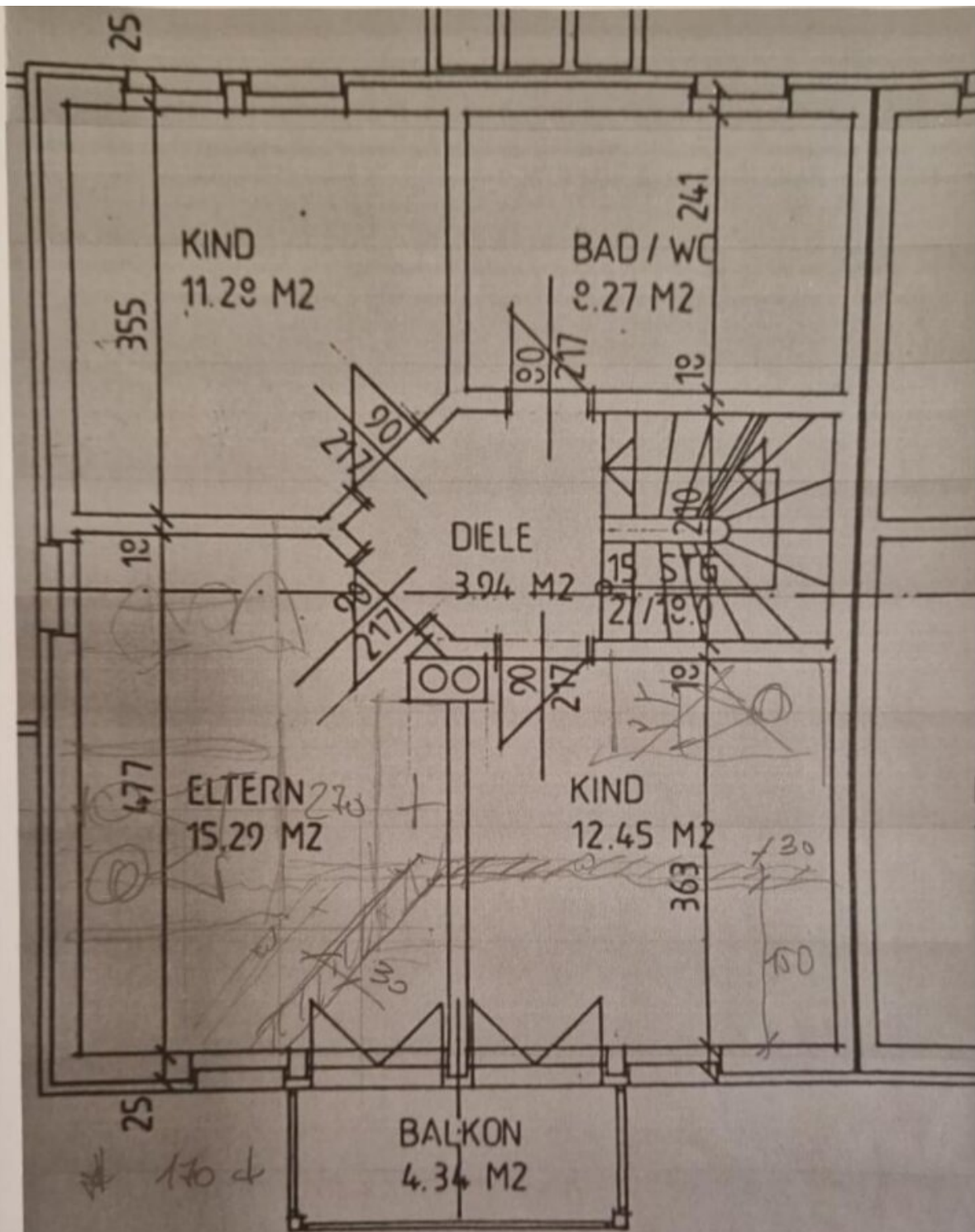




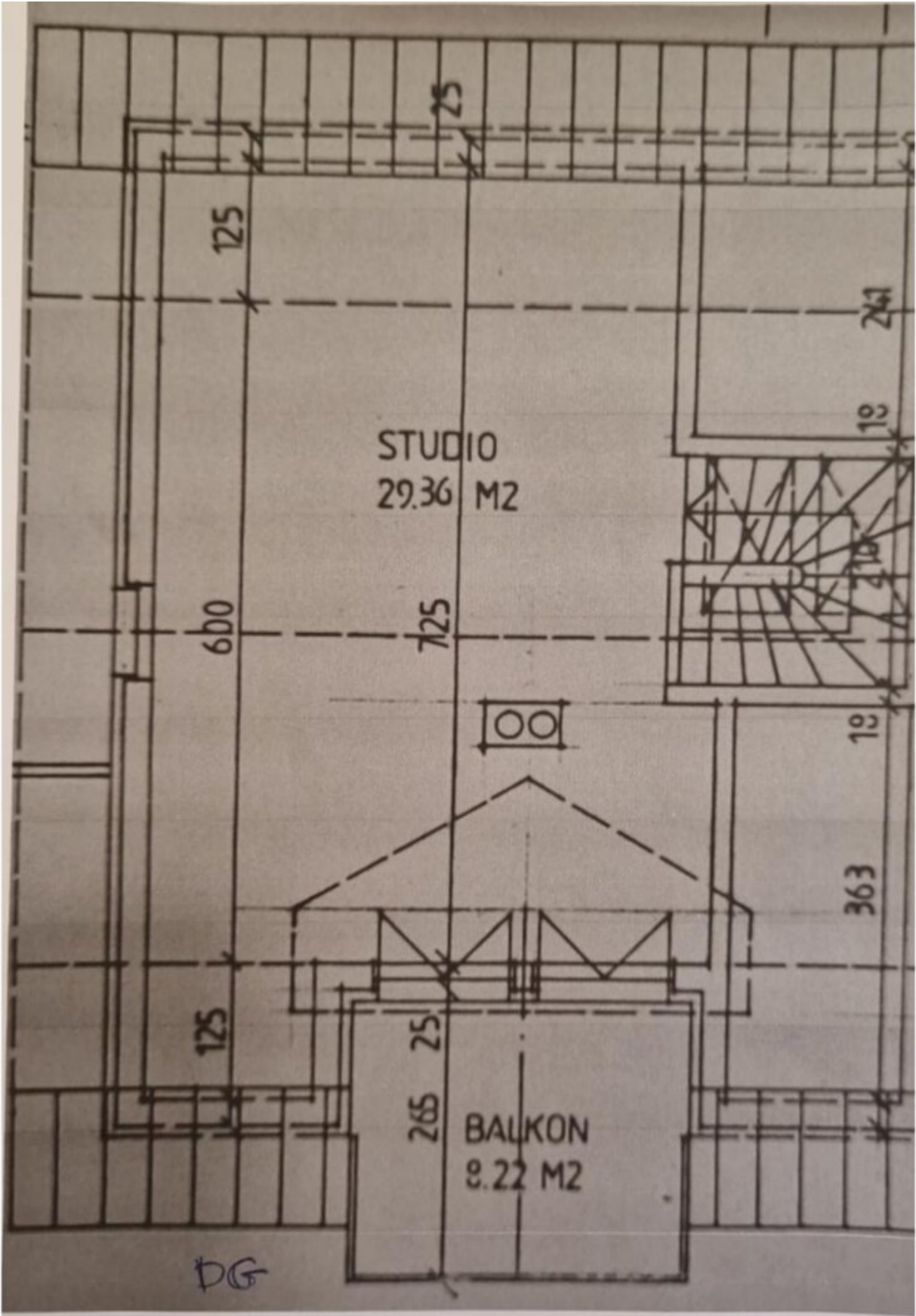








1. Stock



Objektbeschreibung

Willkommen in Ihrem neuen Zuhause in Hohenweiler, Vorarlberg.

Dieses Haus verfügt über ein Highlight nach dem anderen und es fällt schwer, sich zu entscheiden, welche dieser Etagen am meisten begeistert. Bereits im Erdgeschoss erwartet Sie ein großzügiger Wohn-Essbereich mit einer hochmodernen Küche und allerlei hochwertigen Ausführungen. Unter anderem verfügt diese über einen Miele-Induktionsherd, einen Miele-Backofen sowie einen exklusive Quooker Wasserhahn, der innerhalb von Sekunden Sprudelwasser, heißes oder gekühltes Wasser bereitstellen kann.

Von der wunderschönen Küche beziehungsweise dem offenen Wohn-Essbereich aus eröffnet sich ein herrlicher Blick in den großzügigen Garten. Dieser bietet den idealen Platz für Familienfeste, gemütliche Abende mit Freunden oder entspannte Stunden nach einem langen Arbeitstag.

Im Haus wurden laufend Modernisierungen durchgeführt, wie beispielsweise die bereits erwähnte Küche circa im Jahr 2024, die hochwertigen Echtholzparkettböden (2023) oder auch der stilvolle Ofen im Wohn Essbereich (2025), der besonders in der Winterzeit ein angenehmes Wohngefühl und eine gemütliche Atmosphäre schafft. Darüber hinaus wurden weitere Modernisierungen vorgenommen, auf die wir bei einer gemeinsamen Besichtigung gerne näher eingehen.

In der zweiten Etage setzt sich das großzügige Wohnkonzept mit großen und hellen Schlafzimmern fort. Ergänzt wird diese Ebene durch ein modernes Tageslichtbadezimmer sowie den direkten Zugang zur großen Terrasse.

Ganz oben, in der dritten Etage, befindet sich ein riesiges Studio mit eigenem Badezimmer und WC. Diese Ebene eignet sich ideal als privater Rückzugsort, Homeoffice oder Gästebereich.

Zusätzlich verfügt das Haus über eine großflächige Unterkellerung mit viel Stauraum für allerlei Gegenstände. Besonders hervorzuheben ist die Edelstahlküche, die vielseitige Nutzungsmöglichkeiten bietet. Ebenso besteht die Möglichkeit, eine Garage sowie einen Außenstellplatz um insgesamt EUR 22 Tsd. zu erwerben.

Die Lage in Hohenweiler ist ruhig und naturnah. Gleichzeitig profitieren Bewohner von einer soliden Verkehrsanbindung. Die nahegelegene Bushaltestelle ermöglicht eine schnelle und direkte Verbindung zu den umliegenden Gemeinden und Städten – ideal für Pendler, Familien mit Schulkindern oder alle, die Wert auf gute Erreichbarkeit legen.

Lassen Sie sich diese besondere Gelegenheit nicht entgehen und vereinbaren Sie noch heute einen Besichtigungstermin. Wir freuen uns auf Ihre Anfrage!

Hinweis: Dieses Exposé dient zur Vorabinformation. Alle Angaben nach bestem Wissen und Gewissen, jedoch ohne Gewähr. Tippfehler, Irrtum und Zwischenverkauf vorbehalten.

Der Vermittler ist als Doppelmakler tätig.

Infrastruktur / Entfernungen

Gesundheit

Arzt <2.750m
Apotheke <2.750m
Krankenhaus <5.250m
Klinik <4.750m

Kinder & Schulen

Schule <2.750m
Kindergarten <2.750m
Höhere Schule <5.000m
Universität <8.750m

Nahversorgung

Supermarkt <3.250m
Bäckerei <2.250m
Einkaufszentrum <8.750m

Sonstige

Bank <500m
Geldautomat <2.500m
Post <3.000m
Polizei <3.000m

Verkehr

Bus <500m
Autobahnanschluss <3.000m
Bahnhof <6.000m

Angaben Entfernung Luftlinie / Quelle: OpenStreetMap