

Brauhausstraße - 6 Zimmer Wohnung zu vermieten



Zimmer 1

Objektnummer: 6876/1685

Eine Immobilie von BRI Immobilienmakler GmbH

Zahlen, Daten, Fakten

Art:	Wohnung
Land:	Österreich
PLZ/Ort:	2320 Schwechat
Alter:	Neubau
Wohnfläche:	118,00 m ²
Nutzfläche:	118,00 m ²
Gesamtfläche:	118,00 m ²
Zimmer:	4
Bäder:	1
WC:	1
Heizwärmebedarf:	D 129,80 kWh / m ² * a
Gesamtenergieeffizienzfaktor:	D 2,18
Gesamtmiete	1.489,99 €
Kaltmiete (netto)	1.354,54 €
Kaltmiete	1.354,54 €
USt.:	135,45 €
Provisionsangabe:	

Gemäß Erstauftraggeberprinzip bezahlt der Abgeber die Provision.

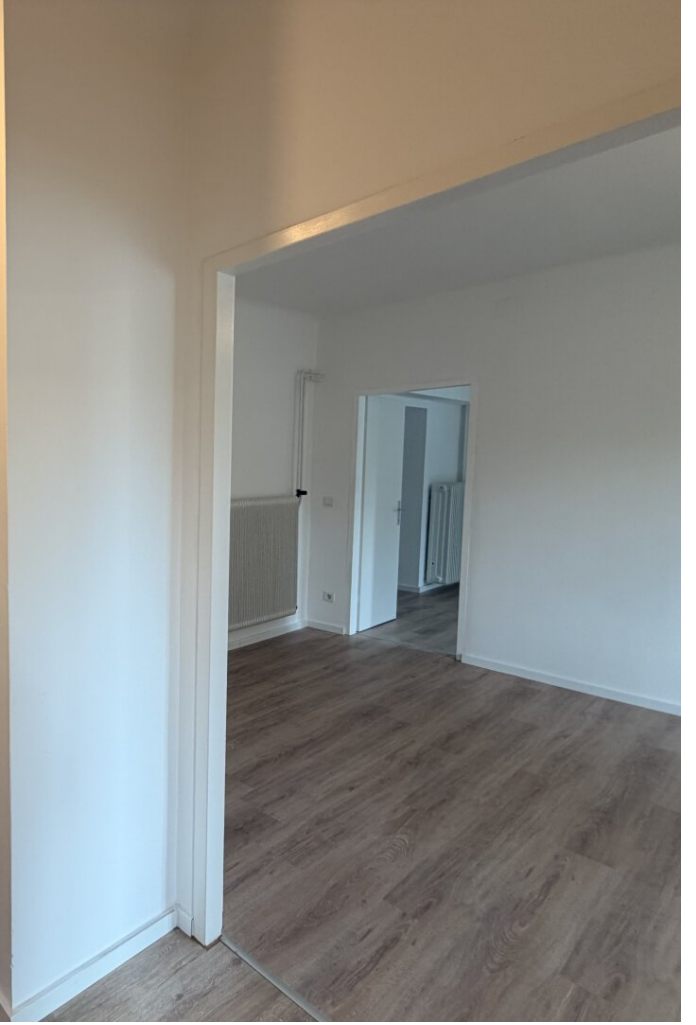
Ihr Ansprechpartner



Michelle Gnadenberger

BRI Immobilienmakler GmbH
Peter-Jordan-Straße 8
1190 Wien

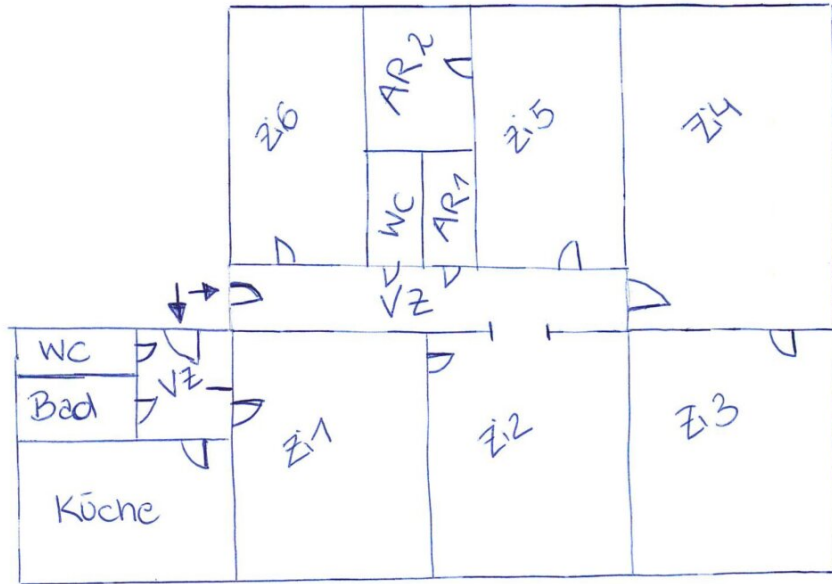












Objektbeschreibung

2320 Schwechat - Brauhausstraße

Bitte beachten Sie, dass die Wohnung für maximal 5 Personen vorgesehen ist

6 Zimmer Wohnung zu vermieten,

die Wohnung ist ab sofort verfügbar,

befindet sich im Erdgeschoss,

118 m² Wohnfläche,

Wohnzimmer, Esszimmer, Schlafzimmer, Kinderzimmer, Kabinett, Büro, separate Küche (Anschlüsse vorhanden), 2 Vorzimmer, 2 Abstellräume,

Aufgrund fehlender Herd und Spüle wird eine Gutschrift in Höhe von 550,00€ brutto gewährt,

Bad mit Dusche und Waschmaschinenanschluss,

2 separaten WC's,

Gasetagenheizung,

2 Abstellraum vorhanden,

2 separate Eingänge,

1 Kellerabteil steht zur Verfügung,

Mietdauer: 5 Jahre,

bei Bedarf kann ein Garagenplatz für extra € 100,00 brutto/Monat gemietet werden,

Pauschalmietzins: € 1.490,00 (inkl. BK und 10% UST.)

Nebenkosten bei Anmietung:

Kautions: € 4.470,00

Der Immobilienmakler erklärt, dass er – entgegen dem in der Immobilienwirtschaft üblichen Geschäftsgebrauch des Doppelmaklers – einseitig nur für den Vermieter tätig ist.

Infrastruktur / Entfernungen

Gesundheit

Arzt <500m

Apotheke <500m

Klinik <500m

Krankenhaus <7.000m

Kinder & Schulen

Schule <500m

Kindergarten <500m

Universität <7.500m

Höhere Schule <7.500m

Nahversorgung

Supermarkt <500m

Bäckerei <500m

Einkaufszentrum <500m

Sonstige

Geldautomat <500m

Bank <500m

Post <500m

Polizei <500m

Verkehr

Bus <500m

U-Bahn <5.000m

Straßenbahn <1.500m

Bahnhof <1.000m

Autobahnanschluss <1.500m

Flughafen <8.000m

Angaben Entfernung Luftlinie / Quelle: OpenStreetMap