

## Lagerhalle, Gewerbebetrieb 421 m<sup>2</sup>



**Objektnummer: 2434/1199**

**Eine Immobilie von REMAX Vital - Wolfgang Stern Immobilien e.U.**

## Zahlen, Daten, Fakten

<b>Art:</b>	Halle / Lager / Produktion - Produktion
<b>Land:</b>	Österreich
<b>PLZ/Ort:</b>	2440 Reisenberg
<b>Zustand:</b>	Neuwertig
<b>Nutzfläche:</b>	421,00 m <sup>2</sup>
<b>Kaltmiete (netto)</b>	1.200,00 €
<b>Kaltmiete</b>	1.495,00 €
<b>Miete / m<sup>2</sup></b>	2,85 €
<b>Betriebskosten:</b>	295,00 €
<b>USt.:</b>	299,00 €
<b>Provisionsangabe:</b>	

5.382 Bruttomonatsmieten zzgl. 20% USt.

## Ihr Ansprechpartner



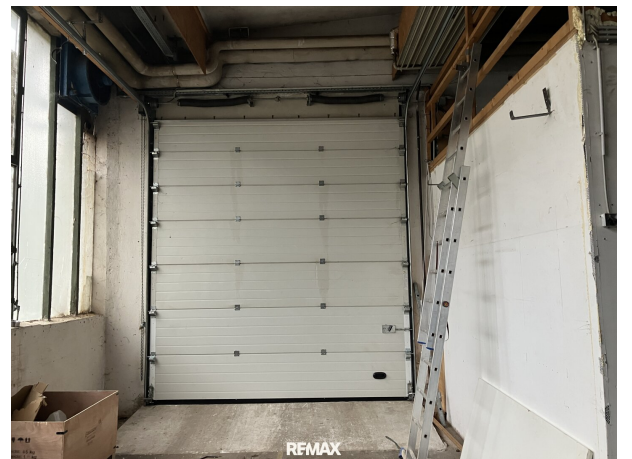
### Wolfgang STERN

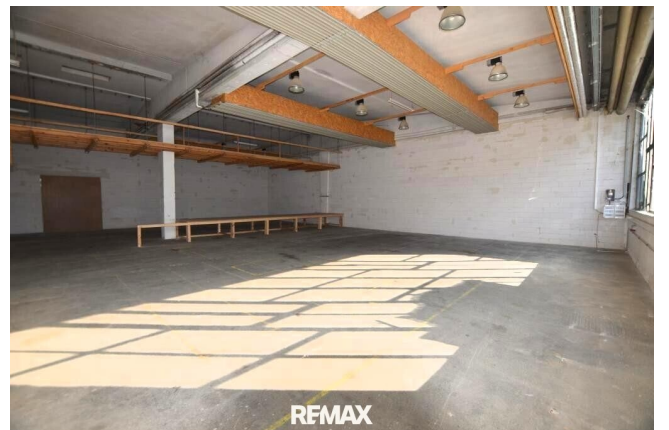
REMAX Vital - Wolfgang Stern Immobilien e.U.  
Bruck-Hainburger-Straße 2/2/2B  
2320 Schwechat

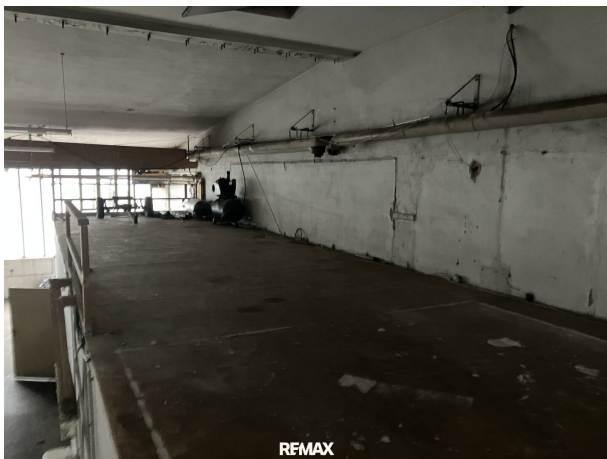
T +43 1 70 70 900  
H +43 660 520 86 86

Gerne stehe ich Ihnen für weitere Informationen oder einen Besichtigungstermin zur Verfügung.









## Objektbeschreibung

Gewerbebetrieb, Tischlerei, Spenglerei, Dachdecker, Autoaufbereitung, Lagerhalle, Garage, etc.

In Reisenberg, Ortsteil Wasenbruck wird eine ebenerdige Halle mit einer Gesamtfläche von 421 m<sup>2</sup> ab sofort vermietet. Im Objekt sind 3 Büroräume mit 9,6 m<sup>2</sup>, 22,8 m<sup>2</sup> und 24 m<sup>2</sup> und einer Raumhöhe von 2,80 m eingerichtet. Die Beheizung erfolgt mit Elektroradiatoren. Die Halle ist durch ein Sektionaltor von mindesten 4,00 m Höhe und einer Breite von 3,60 m, also auch von großen Fahrzeugen befahrbar. Die Hallenhöhe beträgt bis rd. 6,20 m. An Anschlüssen sind Strom, Starkstrom, eine Entlüftung, Druckluftleitungen vorhanden, zahlreiche Industrieleuchten. Die verfügt über keine Beheizung. Eine Toiletanlage befindet sich direkt neben dem Mietobjekt.

Mietbedingungen: Monatsmiete € 1.200,00, Betriebskosten € 295,00. 3 BMM Kaution und Provision, Befristete Miete, Preise zuzüglich 20 % USt.

**Noch nichts gefunden? Wir informieren Sie über geeignete Immobilienangebote noch vor allen anderen.**

Legen Sie jetzt Ihren individuellen Suchagenten unter folgendem Link an. Wir schicken Ihnen passende Immobilien exklusiv vorab zu.

[Suchagent anlegen](https://remax-vital.service.immo/registrieren/de) - <https://remax-vital.service.immo/registrieren/de>

Hinweis gemäß Energieausweisvorlagegesetz: Ein Energieausweis wurde vom Eigentümer bzw. Verkäufer, nach unserer Aufklärung über die generell geltende Vorlagepflicht, sowie Aufforderung zu seiner Erstellung noch nicht vorgelegt. Daher gilt zumindest eine dem Alter und der Art des Gebäudes entsprechende Gesamtenergieeffizienz als vereinbart. Wir übernehmen keinerlei Gewähr oder Haftung für die tatsächliche Energieeffizienz der angebotenen Immobilie.

Der Vermittler ist als Doppelmakler tätig.

Maklerstelle frei: [office@remax-vital.at](mailto:office@remax-vital.at)

## **Infrastruktur / Entfernungen**

### **Gesundheit**

Arzt <500m

Apotheke <4.000m

### **Kinder & Schulen**

Kindergarten <3.000m

Schule <3.000m

### **Nahversorgung**

Supermarkt <500m

Bäckerei <3.500m

Einkaufszentrum <9.000m

### **Sonstige**

Bank <4.000m

Post <500m

Geldautomat <4.500m

Polizei <4.000m

### **Verkehr**

Bus <500m

Bahnhof <4.500m

Autobahnanschluss <7.000m

Angaben Entfernung Luftlinie / Quelle: OpenStreetMap