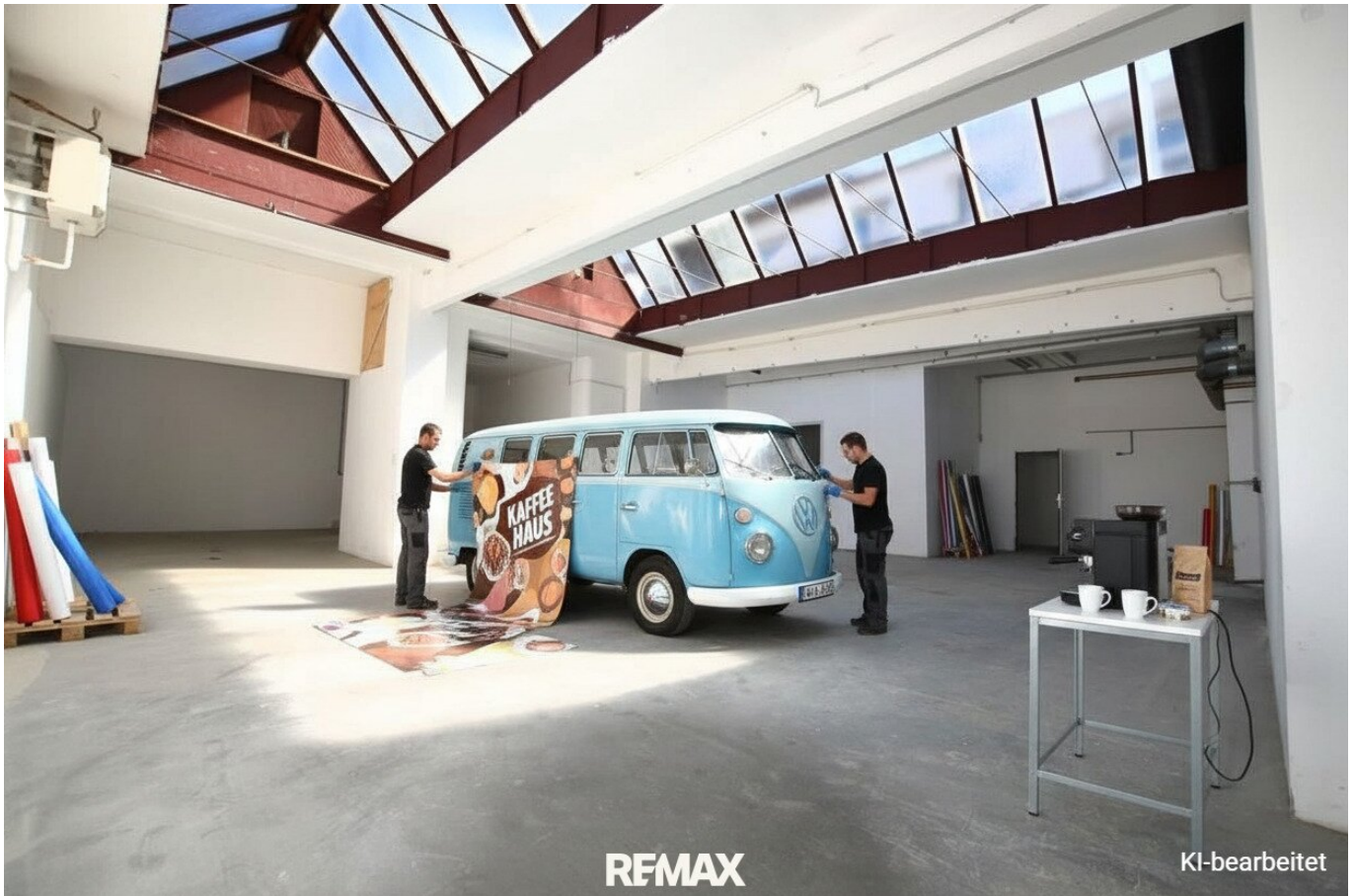


Gewerbebetriebsgebäude, Werkstätte, Studio,



Werbebranche

Objektnummer: 2434/1062

Eine Immobilie von REMAX Vital - Wolfgang Stern Immobilien e.U.

Zahlen, Daten, Fakten

Art:	Halle / Lager / Produktion - Produktion
Land:	Österreich
PLZ/Ort:	1150 Wien
Zustand:	Gepflegt
Nutzfläche:	334,00 m ²
Kaltmiete (netto)	2.250,00 €
Kaltmiete	2.792,50 €
Betriebskosten:	542,50 €
USt.:	558,50 €
Provisionsangabe:	

6.000,00 € inkl. 20% USt.

Ihr Ansprechpartner

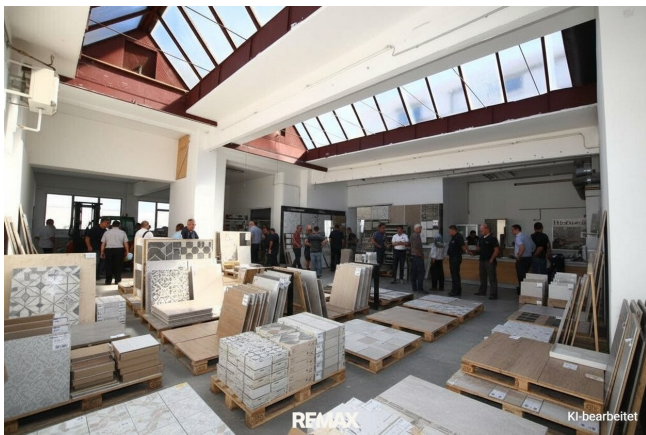


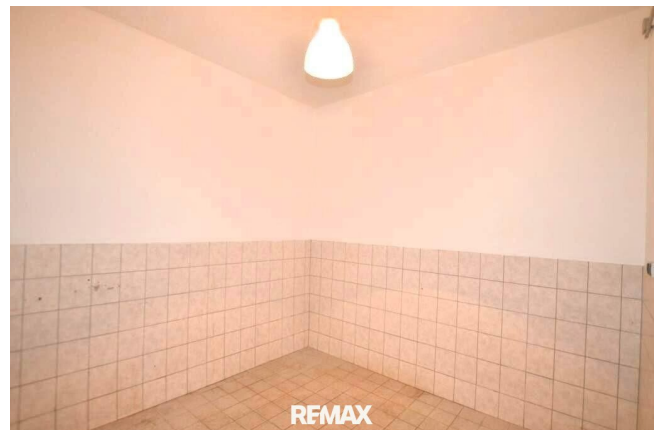
Wolfgang STERN

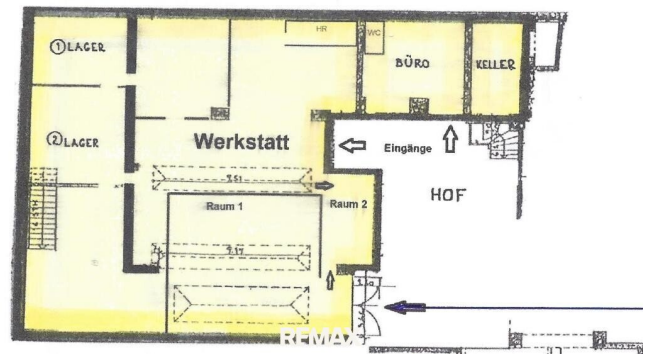
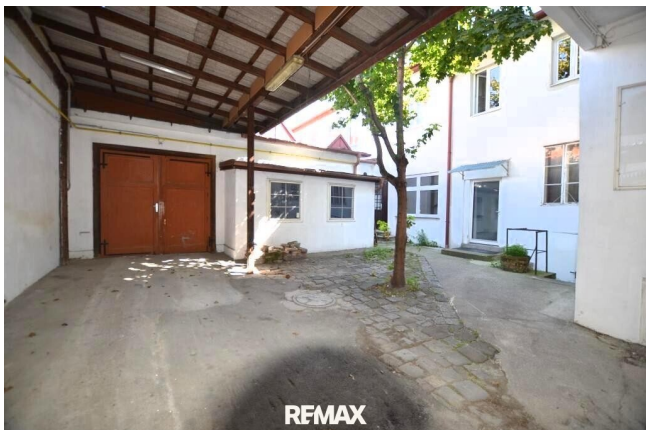
REMAX Vital - Wolfgang Stern Immobilien e.U.
Bruck-Hainburger-Straße 2/2/2B
2320 Schwechat

T +43 1 70 70 900
H +43 660 520 86 86

Gerne stehe ich Ihnen für weitere Informationen oder einen Besichtigungstermin zur Verfügung.







Objektbeschreibung

Vermietet werden 1150 Wien, WESTBAHNHOFNÄHE, ein vielseitig verwendbares Gewerbeobjekt bestehend aus Werkstätten, Lager, Kellerlager, Büro, Sozialräumen.

Die Werkstatträume sind durch Lichtkuppen sehr hell, Wasser vorhanden, Vaillant Gaszentralheizung vorhanden, es ist möglich bis zur Halle mit dem Klein-LKW zuzufahren,

Flächen: Werkstätten ca. 334 m², inkl. Büro ca. 32 m², Werkstätten mit Büro: NMM ca. € 2.250,00 Betriebskosten ca. € 542,50.

Kaution 3 BMM sowie Vermittlungsprovision. Alle Flächen sind Bruttoflächen. Dieses Angebot ist unverbindlich und freibleibend! Sämtliche Angaben basieren auf den uns vorgelegten Informationen und sind ohne Gewähr! Der gewerbliche Mieter hat für alle Genehmigungen des Betriebes zu sorgen. Alle Preise zuzüglich 20 % USt. Strom und Heizung werden separat verrechnet. Die Übernahme kann ab SOFORT erfolgen.

Unverbindliche Verwendungsbeispiele: Stadt-Lager, Fotoatelier, Möbellager, Indoor-Spielräumlichkeiten, Technische Werkstätte, Tischlerei, Baufirma, Tanz/Theater-Proberaum uva.

Kosten: Nettomieten, Betriebskosten, Strom á conto, Rechtsgeschäftsgebühr, Kaution, Provision nach ges. Bestimmungen, Vertragsgebühr, sonstiges. Alle Preise zuzüglich 20 % USt.

Es gelten die Angaben des Vermieters. Mietdauer auf Anfrage, Besichtigung ist jederzeit möglich, wir freuen uns auf Ihren Anruf.

Noch nichts gefunden? Wir informieren Sie über geeignete Immobilienangebote noch vor allen anderen.

Legen Sie jetzt Ihren individuellen Suchagenten unter folgendem Link an. Wir schicken Ihnen passende Immobilien exklusiv vorab zu.

[Suchagent anlegen](https://remax-vital.service.immo/registrieren/de) - <https://remax-vital.service.immo/registrieren/de>

Der Vermittler ist als Doppelmakler tätig.

Maklerstelle frei: office@remax-vital.at

Infrastruktur / Entfernungen

Gesundheit

Arzt <500m

Apotheke <500m

Klinik <500m

Krankenhaus <1.500m

Kinder & Schulen

Schule <500m

Kindergarten <500m

Universität <1.000m

Höhere Schule <1.000m

Nahversorgung

Supermarkt <500m

Bäckerei <500m

Einkaufszentrum <1.000m

Sonstige

Geldautomat <500m

Bank <500m

Post <500m

Polizei <500m

Verkehr

Bus <500m

U-Bahn <500m

Straßenbahn <500m

Bahnhof <500m

Autobahnanschluss <4.500m

Angaben Entfernung Luftlinie / Quelle: OpenStreetMap