

2-Zimmer-Stadtwohnung in Laakirchen



REMAX

Wohnzimmer

Objektnummer: 1068/5249

Eine Immobilie von Traunsee Immobilien

Zahlen, Daten, Fakten

Art:	Wohnung
Land:	Österreich
PLZ/Ort:	4663 Laakirchen
Zustand:	Teil_vollrenovierungsbed
Wohnfläche:	59,58 m ²
Zimmer:	2,50
Bäder:	1
WC:	1
Heizwärmebedarf:	122,00 kWh / m ² * a
Gesamtmiete	665,01 €
Kaltmiete (netto)	665,01 €
Kaltmiete	665,01 €
Provisionsangabe:	

Gemäß Erstauftraggeberprinzip bezahlt der Abgeber die Provision.

Ihr Ansprechpartner



Christian Sammer

Traunsee Immobilien
Ebenzweierstraße 34
4810 Gmunden

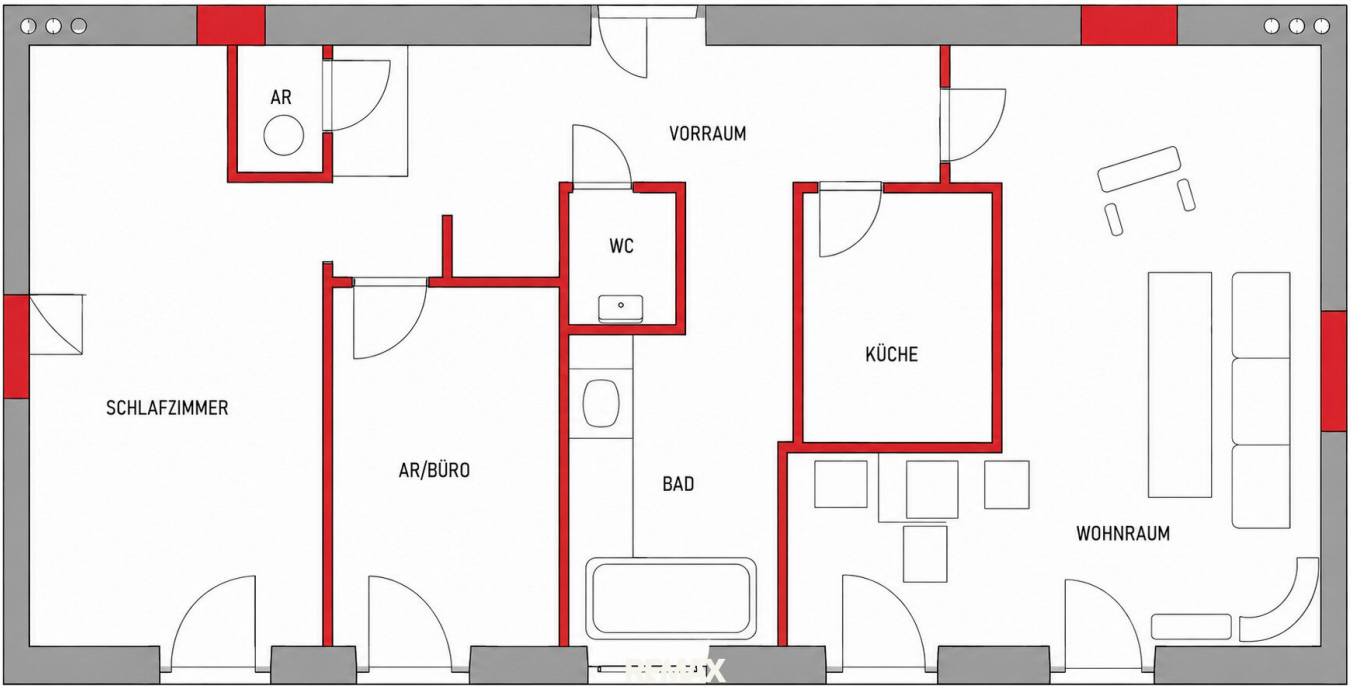
T +43 7612 89 232
H +43 650 31 71 003
F +43 7612 89 232-30











Objektbeschreibung

Direkt im Laakirchner Zentrum gelegen präsentiert sich dieses geschichtsträchtige Gebäude. Lebensmittelgeschäfte, Schulen, Apotheke, Post, Trafik, etc. sind nur wenige Schritte entfernt.

Die hier angebotene Wohnung befindet sich im 1. Stock (ohne Lift).

Das Mietobjekt weist deutliche Abnutzungsspuren auf und wird auch in diesem unrenovierten Zustand übergeben.

Die Wohnung verfügt über ein großzügiges, helles Wohnzimmer mit angrenzender (abgetrennt, aber zum Wohnzimmer öffnend) Küche, ein kleines Badezimmer mit Wanne, WC, ein kleiner Abstellraum, ein Schlafzimmer sowie ein kleines 6 m² Zimmer/Büro.

Eine großzügig aufgeteilte Wohnung für 1-2 Personen!

Die Miete beträgt € 665,01 inklusive Betriebskosten (ohne Heizung).

Wir weisen darauf hin, dass zwischen dem Vermittler und dem zu vermittelnden Dritten ein wirtschaftliches Naheverhältnis mit gesellschaftlicher Verflechtung besteht.

Der Immobilienmakler erklärt, dass er – entgegen dem in der Immobilienwirtschaft üblichen Geschäftsgebrauch des Doppelmaklers – einseitig nur für den Vermieter tätig ist.

Infrastruktur / Entfernungen

Gesundheit

Arzt <500m

Apotheke <500m

Krankenhaus <8.500m

Klinik <500m

Kinder & Schulen

Schule <500m

Kindergarten <500m

Nahversorgung

Supermarkt <500m

Bäckerei <500m

Einkaufszentrum <7.000m

Sonstige

Bank <500m

Geldautomat <500m

Post <500m

Polizei <500m

Verkehr

Bus <500m

Straßenbahn <7.000m

Bahnhof <5.500m

Autobahnanschluss <2.500m

Flughafen <5.000m

Angaben Entfernung Luftlinie / Quelle: OpenStreetMap