

Barrierefreie 3-Zimmer-Wohnung mit Terrasse in Fohnsdorf



Objektnummer: 8419/256

Eine Immobilie von Realbüro Knitl GmbH

Zahlen, Daten, Fakten

Adresse	Bergmannsgasse 18
Art:	Wohnung - Erdgeschoß
Land:	Österreich
PLZ/Ort:	8753 Fohnsdorf
Wohnfläche:	70,64 m ²
Zimmer:	3
Bäder:	1
WC:	1
Terrassen:	1
Gesamtmiete	688,67 €
Kaltmiete (netto)	340,00 €
Kaltmiete	444,97 €
Betriebskosten:	104,97 €
Heizkosten:	166,00 €
USt.:	77,70 €
Provisionsangabe:	

Gemäß Erstauftraggeberprinzip bezahlt der Abgeber die Provision.

Ihr Ansprechpartner



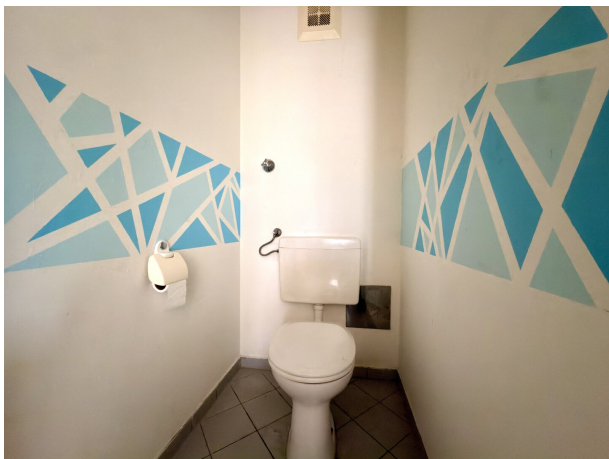
Yvonne Pojer

Realbüro Knitl GmbH
Landstrasse 1
8753 Fohnsdorf









Objektbeschreibung

Großzügige Erdgeschosswohnung mit Terrasse – barrierefrei & ab sofort verfügbar

Zur Vermietung gelangt diese großzügige Erdgeschosswohnung in der Bergmannsgasse, welche durch ihre praktische Raumaufteilung und die barrierefreie Ausführung überzeugt. Die Wohnung steht ab sofort zur Verfügung und eignet sich ideal für Familien oder alle, die komfortables Wohnen auf einer Ebene schätzen.

Die Wohnung unterteilt sich in einen Vorraum, ein Badezimmer mit Badewanne, ein separates WC, einen Abstellraum, ein Schlafzimmer, ein Kinderzimmer, ein gemütliches Wohnzimmer sowie eine separate Küche mit Essbereich.

Es gibt eine vorhandene Küche, welche kostenlos übernommen werden kann.

Zusätzlich verfügt die Wohnung über eine kleine Terrasse, die zum Entspannen im Freien einlädt.

Highlights der Wohnung:

- Erdgeschosswohnung – barrierefrei
- ab sofort verfügbar
- kostenlose Küchenübernahme
- separates Wohnzimmer
- zwei Schlafzimmer bzw. ein Kinderzimmer & ein Schlafzimmer
- separate Küche mit Essbereich
- Badezimmer mit Badewanne
- separates WC
- Abstellraum
- kleine Terrasse

Vereinbaren Sie noch heute einen Besichtigungstermin und überzeugen Sie sich selbst von dieser familienfreundlichen Wohnung!

Noch nichts gefunden? Wir informieren Sie über geeignete Immobilienangebote noch vor allen anderen.

Legen Sie jetzt Ihren individuellen Suchagenten unter folgendem Link an. Wir schicken Ihnen passende Immobilien exklusiv vorab zu.

[Suchagent anlegen](https://realbuero-knitl.service.immo/registrieren/de) - <https://realbuero-knitl.service.immo/registrieren/de>

Hinweis gemäß Energieausweisvorlagegesetz: Ein Energieausweis wurde vom Eigentümer bzw. Verkäufer, nach unserer Aufklärung über die generell geltende Vorlagepflicht, sowie Aufforderung zu seiner Erstellung noch nicht vorgelegt. Daher gilt zumindest eine dem Alter und der Art des Gebäudes entsprechende Gesamtenergieeffizienz als vereinbart. Wir übernehmen keinerlei Gewähr oder Haftung für die tatsächliche Energieeffizienz der angebotenen Immobilie.

Der Immobilienmakler erklärt, dass er – entgegen dem in der Immobilienwirtschaft üblichen Geschäftsgebrauch des Doppelmaklers – einseitig nur für den Vermieter tätig ist.

Infrastruktur / Entfernungen

Gesundheit

Arzt <200m

Apotheke <225m

Krankenhaus <4.925m

Kinder & Schulen

Schule <3.500m

Kindergarten <4.600m

Nahversorgung

Supermarkt <125m

Bäckerei <325m

Einkaufszentrum <6.475m

Sonstige

Bank <400m

Geldautomat <550m

Post <575m

Polizei <500m

Verkehr

Bus <325m

Autobahnanschluss <2.725m

Bahnhof <3.850m

Flughafen <5.375m

Angaben Entfernung Luftlinie / Quelle: OpenStreetMap