

**Großes Grundstück - 2.209m² - inkl. Doppelgarage und
Wellnessbereich - MARKT PIESTING**



Objektnummer: 8473/114

Eine Immobilie von Winter Immobilien & Investments

Zahlen, Daten, Fakten

Art:	Grundstück - Baugrund Eigenheim
Land:	Österreich
PLZ/Ort:	2753 Markt Piesting
Kaufpreis:	265.000,00 €
Provisionsangabe:	

3% des Kaufpreises zzgl. 20% USt.

Ihr Ansprechpartner



Ing. Harald Winter

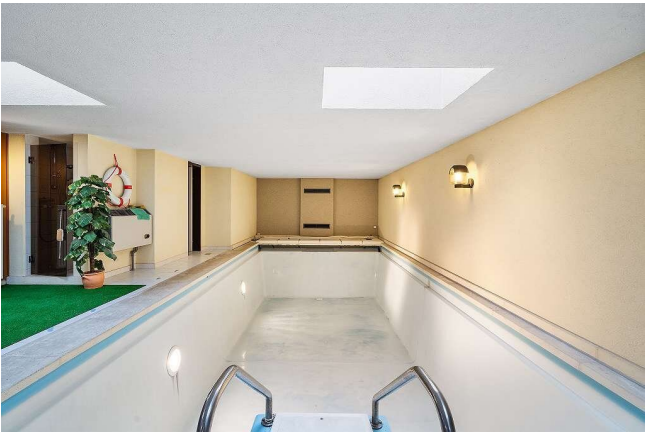
Winter Immobilien & Investments
Schlossergäßchen 2
2500 Baden

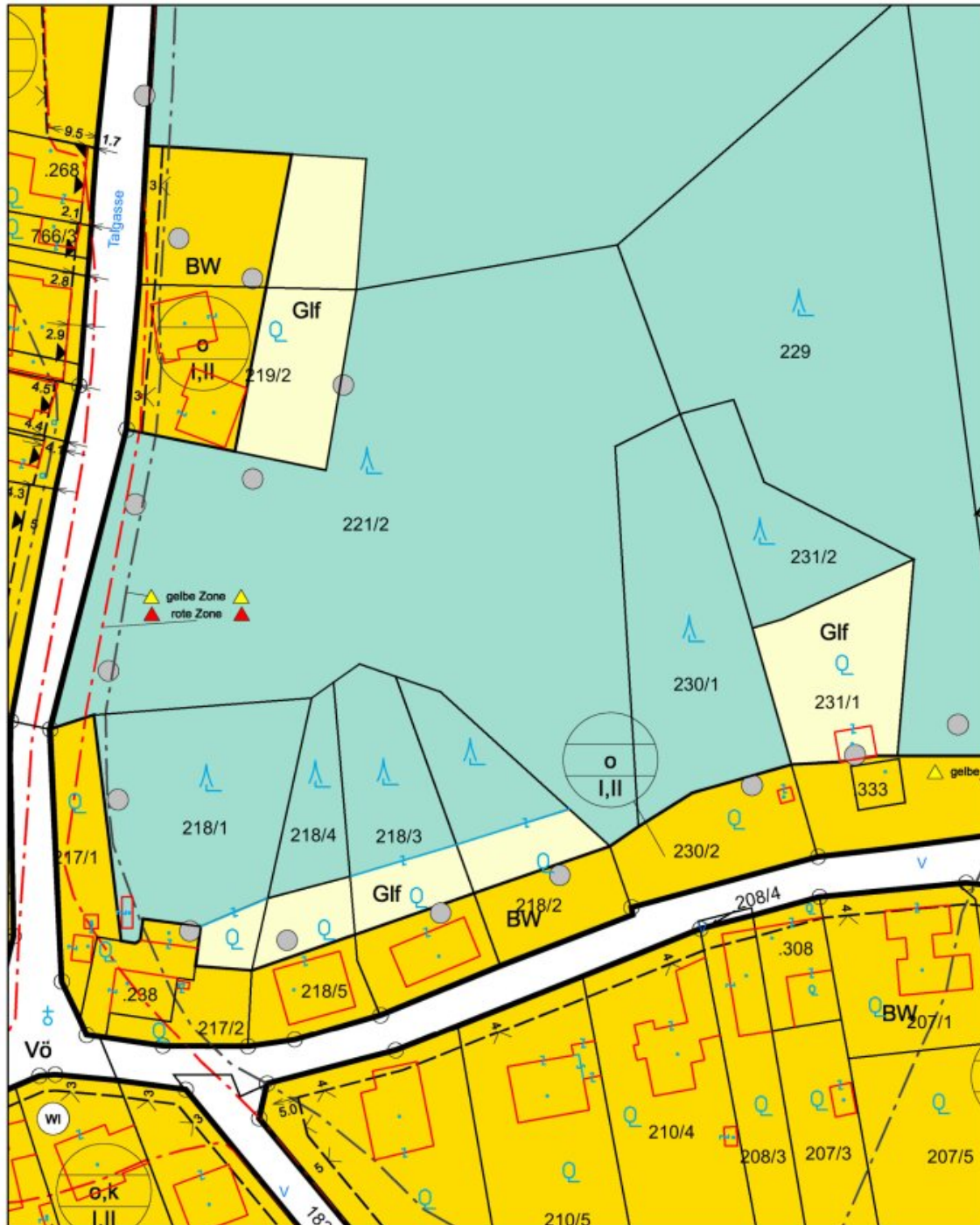
T +43 664 639 22 01

Gerne stehe ich Ihnen für weitere Informationen oder einen Besichtigungstermin zur Verfügung.









Lageplan

Marktgemeinde Markt Piesting

2753 Markt Piesting, Marktplatz 1
 Tel: 02633/42241
 e-Mail: gemeinde@piesting.at



Plotdatum: 10.02.2026
 Maßstab (im Original): 1:1 000
 Erstellt durch Anwender:
 Simon Postl_Markt Piesting

Copyright: DKM - (c) Bundesamt für Eich- und Vermessungswesen
 HINWEIS: Rechtsanspruch aus dieser Darstellung nicht ableitbar!



Objektbeschreibung

Ihr Traum vom Eigenheim beginnt hier – auf einem großzügigen Baugrundstück in 2753 Markt Piesting, Niederösterreich. Dieses einmalige Angebot umfasst eine beeindruckende Fläche von **2.209 m²** und bietet Ihnen die **perfekte Grundlage, um Ihr persönliches Wohnparadies ganz nach Ihren Vorstellungen** zu gestalten.

Das Grundstück liegt etwas erhöht zur Straße. Der vordere Grundstücksbereich ist der Baulandbereich und fast eben. Nach hinten schließt der ansteigende und teilweise steile Waldbereich (vorwiegend Nadelhölzer) an. Auf der Liegenschaft befindet sich ein vielfältiger und sehr ansprechender Strauch- und Baumbestand. Durch die **erhöhte Lage bietet das Grundstück eine wunderschöne Aus- und Fernsicht** in die Umgebung.

Das Besondere - Sie erwerben nicht nur ein Grundstück, sondern profitieren von folgenden vorhandenen Einrichtungen:

- **Ein Teil des Grundstücks** ist bereits mit einer **Doppelgarage** und einem unter dem Geländeneiveau liegenden Baukörper, in dem derzeit ein **Wellnessbereich** (Finnische Sauna, Infrarotkabine und Indoor Pool) samt **Nebenträume** (Abstellraum, Technik,..) untergebracht ist, **bebaut**.

- Ebenfalls befindet sich ein praktisches und gut erhaltenes **Holzhaus**, das sehr individuelle nutzbar ist, auf dem Grundstück

Eckdaten zur Liegenschaft:

Grundstücksnummern: 230/1 + 230/2 (Grundstückskonfiguration siehe Flächenwidmungsplan - beigelegt)

Gesamtfläche (beider Parzellen): 2.209m²

Baufläche: ca. 610m²

Garten / Wald: ca. 1.600m²

Bauklasse: I / II

Bauweise: OFFEN

Kaufpreis: **NUR € 265.000.-** (Grund inkl. Teilbebauung: Garage, Indoor Pool & Wellness,..)

Dieses Baugrundstück bietet Ihnen die Freiheit, Ihr Eigenheim individuell zu planen und zu verwirklichen – ob ein modernes Familienhaus, ein gemütliches Landhaus oder ein architektonisches Highlight. Die großzügige Fläche ermöglicht außerdem vielfältige Gestaltungsmöglichkeiten für Haus, Garten, Freizeitbereiche oder vielleicht sogar ihrer eigenem Waldsauna im grundstückseigenen Wald.

Nutzen Sie diese seltene Gelegenheit, ein bereits teilbebautes Grundstück in einer Grünruhelage mit sehr guter Infrastruktur zu einem TOP Preis / Leistungsverhältnis zu erwerben.

Markt Piesting verbindet ländliche Ruhe in einer lebendigen Gemeinde mit schneller und guter Erreichbarkeit der nächst größeren Städte wie Wiener Neustadt, Baden oder auch Wien.

Zögern Sie nicht und sichern Sie sich dieses exklusive Baugrundstück. Hier können Sie Ihr neues Kapitel beginnen – Investieren Sie in Ihre Zukunft und schaffen Sie sich ein Zuhause, das keine Wünsche offen lässt!

Wir freuen uns auf Ihre Kontaktaufnahme, gerne telefonisch: 0664 / 639 22 01 oder per E-Mail: info@immo-winter.at

Der Vermittler ist als Doppelmakler tätig.

Infrastruktur / Entfernungen

Gesundheit

Arzt <3.000m
Apotheke <1.000m
Klinik <5.500m

Kinder & Schulen

Schule <1.000m
Kindergarten <3.000m
Universität <9.500m

Nahversorgung

Supermarkt <1.000m
Bäckerei <1.000m
Einkaufszentrum <8.500m

Sonstige

Bank <1.000m
Geldautomat <1.000m

Post <3.000m
Polizei <3.500m

Verkehr

Bus <1.000m
Bahnhof <500m
Autobahnanschluss <4.500m
Flughafen <8.000m

Angaben Entfernung Luftlinie / Quelle: OpenStreetMap