

Sanierungsbedürftige Wohnung Nähe Josefskirche



Wohnzimmer

Objektnummer: 8164/2756

Eine Immobilie von Kuttenberger Makler GmbH

Zahlen, Daten, Fakten

Art:	Wohnung
Land:	Österreich
PLZ/Ort:	3100 St. Pölten
Baujahr:	1900
Zustand:	Sanierungsbeduerftig
Alter:	Altbau
Wohnfläche:	61,00 m ²
Zimmer:	3
Bäder:	1
WC:	1
Kaufpreis:	110.000,00 €
Provisionsangabe:	

3% des Kaufpreises zzgl. 20% USt.

Ihr Ansprechpartner

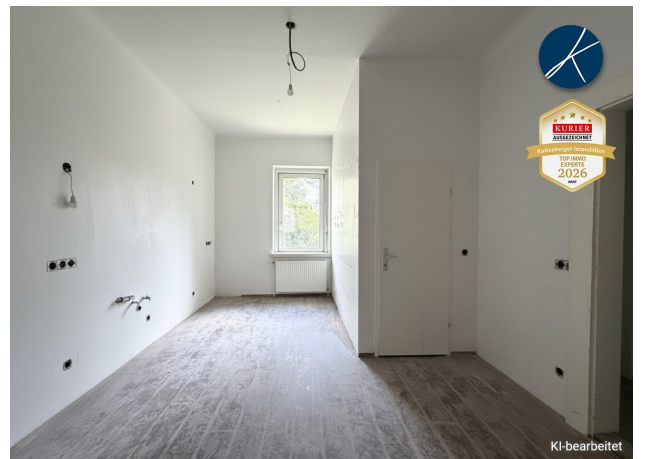


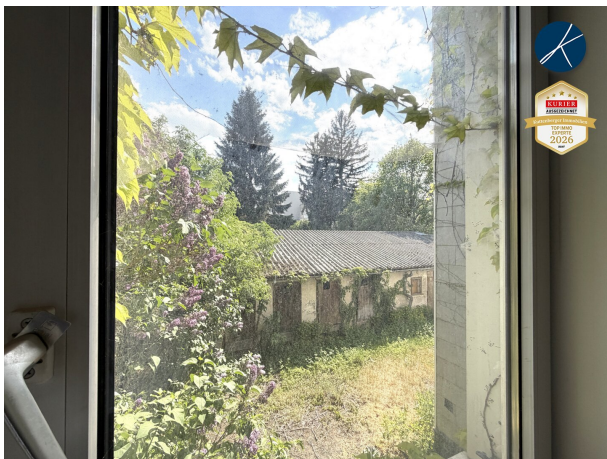
Maximilian Hieke

Kuttenberger Makler GmbH
Lederergasse 17/6
3500 Krems

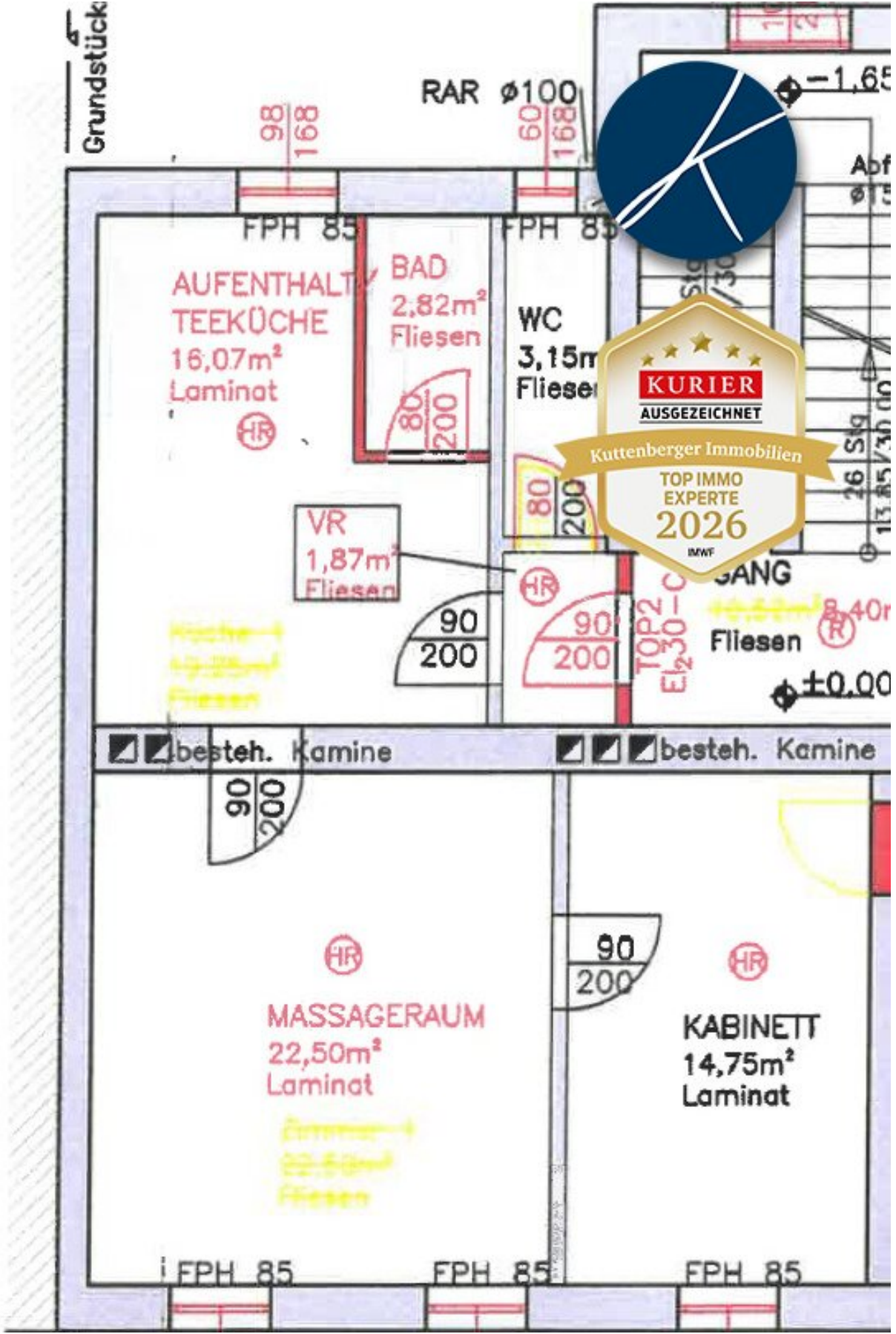
T +43 676 7704900
H +43 676 7704900

Gerne stehe ich Ihnen für weitere Informationen oder einen Besichtigungstermin zur





Grundstück



besteh. Kamine

besteh. Kamine

Objektbeschreibung

Sanierungsbedürftige Wohnung Nähe Josefskirche

Zur Vermarktung gelangt diese ca. 61m² große, sanierungsbedürftige Wohnung Nähe der St. Pöltner Josefskirche.

Raumaufteilung:

Eingangsbereich | WC | Küche | Badezimmer | Wohnzimmer | Kabinett

Beheizt wird die Wohnung mittels einer Gas-Brennwert-Therme.

Lage:

In unmittelbarer Nähe zur Josefskirche und nur 3 Autominuten von der B1 entferne, ist das Objekt verkehrstechnisch sehr gut angebunden.

Ca. 350m vom Südpark und ca. 500m vom Schwimmbad Citysplash entfernt, finden Sie Sport- und Freizeitangebot in direkter Nähe.

Der Hauptbahnhof St. Pölten ist ca. 2km entfernt.

Der **Kaufpreis** liegt bei **€110.000,-**

Interesse? Gerne lassen wir Ihnen ein detailliertes Angebot zukommen! Bitte haben Sie Verständnis, dass wir aufgrund der Nachweispflicht gegenüber dem Eigentümer nur Anfragen mit vollständiger Anschrift und Telefonnummer beantworten können!

KONTAKT: 0676 7704900 - Maximilian Hieke

Wir sind immer auf der Suche nach neuen Objekten. Wenn auch Sie eine Immobilie zu verkaufen oder vermieten haben, berate ich Sie gerne über den besten Weg zum Vermittlungserfolg. Ich freue mich auf Ihren Anruf!

* * * * *

KUTTENBERGER IMMO - Vier Jahre in Folge ausgezeichnet* mit den Qualitätssiegeln **IMMO CHAMPION 2023, TOP IMMO EXPERTE 2024, TOP IMMO EXPERTE 2025** und **TOP IMMO EXPERTE 2026!** (*von Kurier und dem IMWF - Institut für Management und Wirtschaftsforschung)

Weitere Online-Services auf www.kuttenberger-immo.at:

- **Vormerkkunde** werden und **Angebote erhalten?** [--- Suchagent anlegen ---](#)
- Sie möchten eine **Immobilie verkaufen?** [--- Beratung anfragen ---](#)
- Die passende **Finanzierung** finden? [--- Online Kreditrechner ---](#)
- **Wieviel** ist meine **Immobilie wert?** [--- Immobilie online bewerten ---](#)
- Künftig keine **Immo-News** verpassen? [--- Email-Newsletter anmelden ---](#)

Wir weisen darauf hin, dass zwischen dem Vermittler und dem zu vermittelnden Dritten ein familiäres oder wirtschaftliches Naheverhältnis besteht.

Der Vermittler ist als Doppelmakler tätig.

Infrastruktur / Entfernungen

Gesundheit

Arzt <1.000m
Apotheke <500m
Klinik <2.000m
Krankenhaus <2.500m

Kinder & Schulen

Schule <500m

Kindergarten <500m
Universität <2.500m
Höhere Schule <1.000m

Nahversorgung

Supermarkt <500m
Bäckerei <500m
Einkaufszentrum <1.000m

Sonstige

Bank <500m
Geldautomat <500m
Polizei <1.000m
Post <500m

Verkehr

Bus <500m
Bahnhof <1.000m
Autobahnanschluss <2.500m
Flughafen <5.000m

Angaben Entfernung Luftlinie / Quelle: OpenStreetMap