

Sanierungsbedürftiges Haus mit großem Grundstück in bester Lage



Objektnummer: 5576/3562

Eine Immobilie von Wohntraumreal GmbH

Zahlen, Daten, Fakten

Art:	Haus
Land:	Österreich
PLZ/Ort:	4501 Neuhofen an der Krems
Zustand:	Sanierungsbeduerftig
Alter:	Altbau
Garten:	407,00 m ²
Kaufpreis:	173.000,00 €

Ihr Ansprechpartner



Ugur Özcan

Wohntraumreal GmbH
Rosenauerstraße 4
4040 Linz

T +43 699 15007532

Gerne stehe ich Ihnen für weitere Informationen oder einen Besichtigungstermin zur Verfügung.



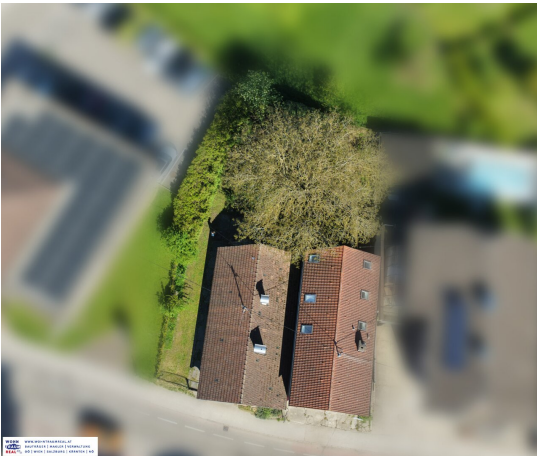
WOHN WWW.WOHNTRAUMREAL.AT
TRAUM BAUTRÄGER | MAKLER | VERWALTUNG
REAL 00 | WIEN | SALZBURG | KÄRNTEN | NÖ



WOHN WWW.WOHNTRAUMREAL.AT
TRAUM BAUTRÄGER | MAKLER | VERWALTUNG
REAL 00 | WIEN | SALZBURG | KÄRNTEN | NÖ



WOHN WWW.WOHNTRAUMREAL.AT
TRAUM BAUTRÄGER | MAKLER | VERWALTUNG
REAL 00 | WIEN | SALZBURG | KÄRNTEN | NÖ





Objektbeschreibung

Eine gute Gelegenheit, ein großzügiges Haus mit einer Fläche von 532 m² in Ihren ganz persönlichen Wohnraum zu verwandeln. Diese Immobilie bietet Ihnen nicht nur viel Platz, sondern auch das Potenzial, Ihre individuellen Vorstellungen zu verwirklichen und ein Zuhause ganz nach Ihrem Geschmack zu gestalten.

Das Haus befindet sich auf einem Grundstück mit Garten, der Ihnen Raum für Entspannung, Freizeitaktivitäten und kreative Gestaltung bietet. Ob Sie einen gemütlichen Sitzbereich im Grünen, einen Spielplatz für Kinder oder Ihren eigenen Gemüsegarten planen – hier stehen Ihnen alle Möglichkeiten offen.

Die Lage besticht durch eine hervorragende Verkehrsanbindung. Mit Bus und Bahnhof in unmittelbarer Nähe sind Sie bestens vernetzt und erreichen bequem alle wichtigen Ziele. Perfekt für Pendler und alle, die Wert auf eine gute Anbindung legen.

Auch die Infrastruktur rund um das Haus lässt keine Wünsche offen. Ärzte, Apotheke und eine Klinik sind schnell erreichbar und sorgen für ein sicheres Gefühl im Alltag. Familien profitieren von den nahegelegenen Schulen und Kindergärten, die kurze Wege für die Kleinen garantieren. Für den täglichen Einkauf finden Sie Supermärkte und Bäckereien in unmittelbarer Umgebung, die Ihren Alltag erleichtern und für frische Lebensmittel sorgen.

Das Haus ist sanierungsbedürftig – hier haben Sie die Chance, mit handwerklichem Geschick und gestalterischem Können ein echtes Schmuckstück zu schaffen. Nutzen Sie die großzügigen Flächen und den Garten, um Ihr Traumhaus ganz nach Ihren Wünschen zu planen und umzusetzen.

Diese Immobilie ist ideal für alle, die ein **Haus zu günstigem Preis mit viel Potenzial** suchen, mitten in einer lebendigen und gut angebundenen Gemeinde in Oberösterreich. Ergreifen Sie die Chance, investieren Sie in Ihre Zukunft und gestalten Sie Ihr neues Zuhause in Neuhofen an der Krems ganz nach Ihren Vorstellungen.

Infrastruktur / Entfernungen

Gesundheit

Arzt <500m

Apotheke <500m

Klinik <500m

Kinder & Schulen

Schule <1.000m

Kindergarten <500m

Nahversorgung

Supermarkt <500m

Bäckerei <500m

Einkaufszentrum <6.500m

Sonstige

Bank <500m

Geldautomat <500m

Post <1.000m

Polizei <500m

Verkehr

Bus <500m

Autobahnanschluss <6.000m

Bahnhof <1.000m

Straßenbahn <9.000m

Flughafen <8.000m

Angaben Entfernung Luftlinie / Quelle: OpenStreetMap