

## Partner für Doppelhaus in Mils gesucht!



**Objektnummer: 1005**

**Eine Immobilie von BKS Massivhaus GmbH**

## Zahlen, Daten, Fakten

<b>Art:</b>	Haus - Doppelhaushälfte
<b>Land:</b>	Österreich
<b>PLZ/Ort:</b>	6068 Mils
<b>Alter:</b>	Neubau
<b>Wohnfläche:</b>	110,00 m <sup>2</sup>
<b>Zimmer:</b>	5
<b>Kaufpreis:</b>	717.186,00 €

## Ihr Ansprechpartner

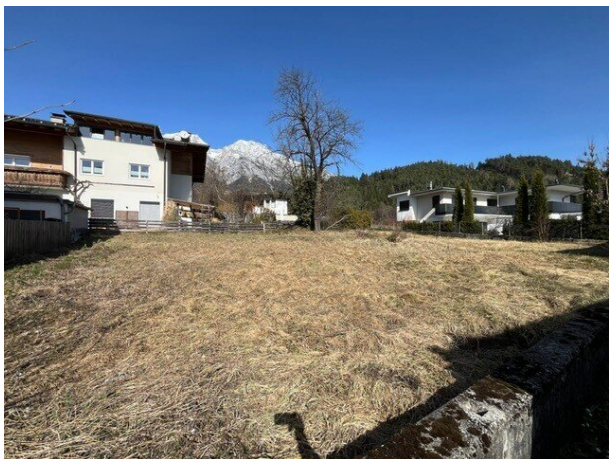


### Viktoria Reich

BKS Massivhaus GmbH  
Bleichenweg 15d  
6020 Innsbruck

T +43 5572 39 83 56  
H +43 676 627 03 66

Gerne stehe ich Ihnen für weitere Informationen oder einen Besichtigungstermin zur Verfügung.





Wohnen

Küche

Diele

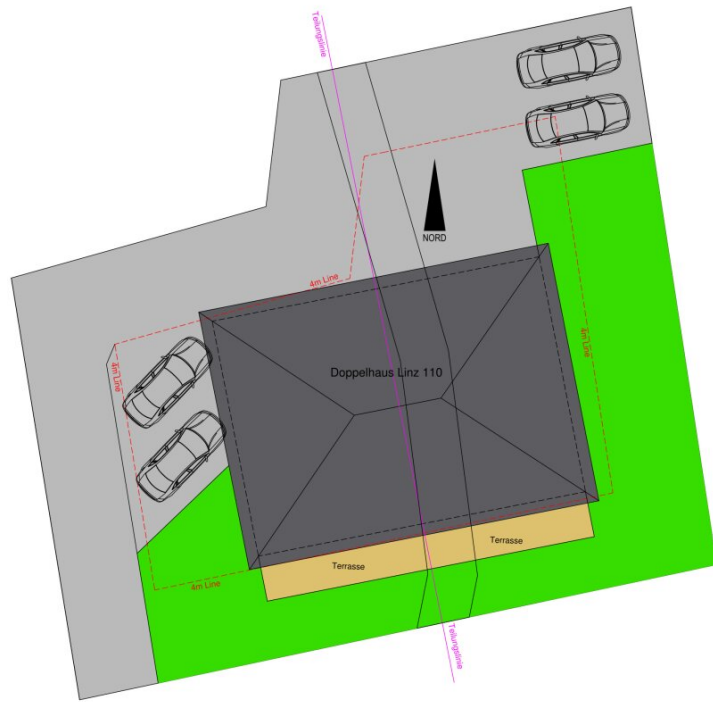
Arbeiten

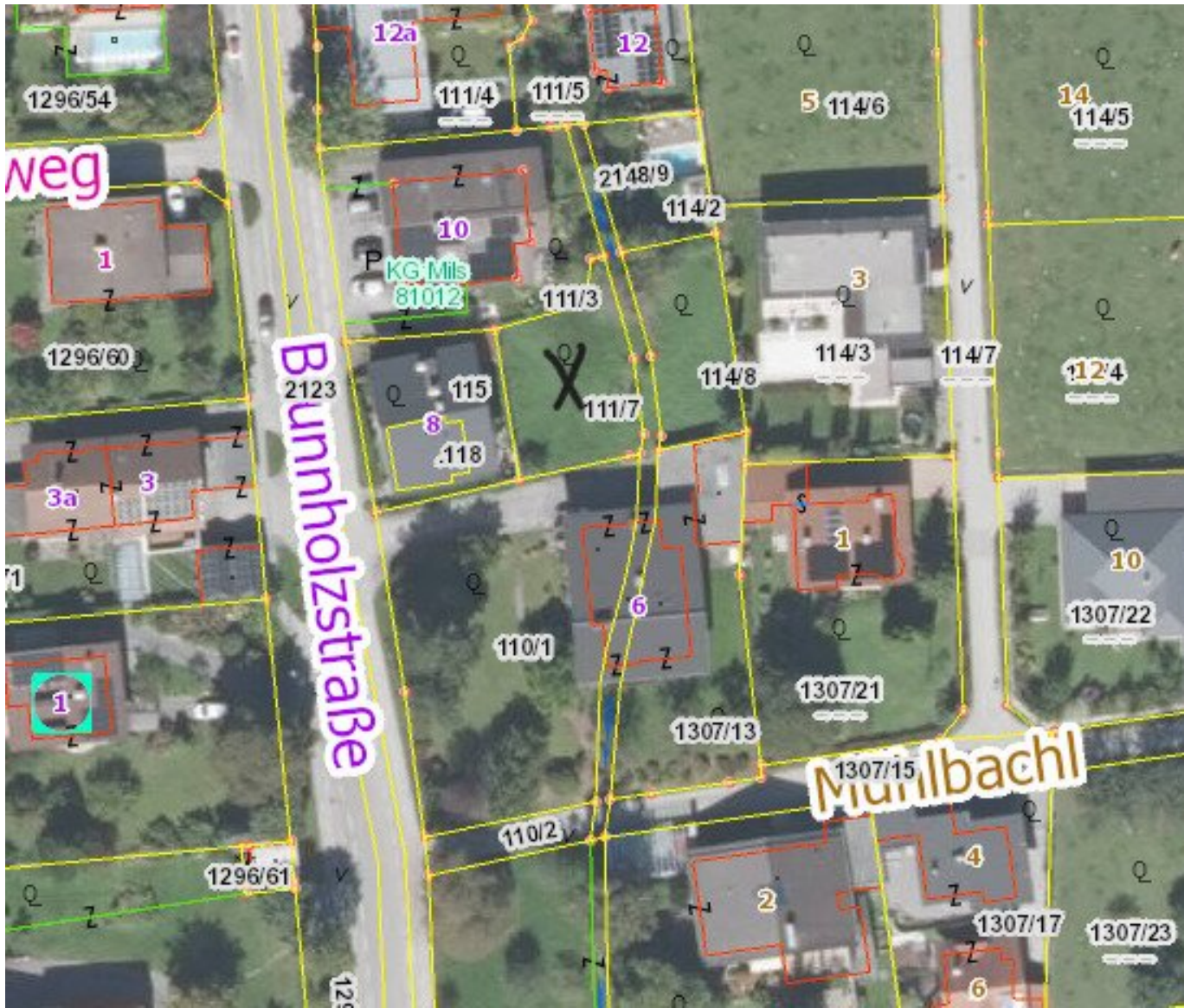
WC

HAR

Zählerkasten







## Objektbeschreibung

Anbei finden Sie ein Beispiel eines Doppelhauses „Linz110“.

Wohnfläche pro Haushälfte ca. 110m<sup>2</sup>

im Erdgeschoss ca. 59m<sup>2</sup> mit:

- Wohnen/Kochen
- Hauswirtschaftsraum
- Arbeitszimmer
- WC
- Abstellraum
- Diele

im Obergeschoss ca. 55m<sup>2</sup> mit:

- Schlafzimmer mit Ankleide
- 2 Kinderzimmer
- Badezimmer
- Flur
- begehbare Dachboden

**Das schlüsselfertige, massiv gebaute Haus ist ausgestattet mit:**

- Bodenplatte
- hochwertigen Markenfenstern
- Vaillant Luftwärmepumpe und Fußbodenheizung
- Dach mit Betondachsteinen, Regenrinnen und Fallrohre
- Haustüre und Innentüren
- Beton oder Holztreppe
- Fliesen in Bad und WC
- Badewanne oder Duschwanne, Waschbecken und WC
- Aluminium Fensterbänke
- Innenwände malerfertig verputzt
- Elektroausstattung

**Sonstige inkludierte Leistungen:**

- Massivbauweise in rotem Ziegel
- Baugrundgutachten
- Einreichplan und Energienachweis
- Bauzeitgarantie
- Fixpreisgarantie
- Begleitende Qualitätsprüfung durch unabhängige Baugutachter
- Blower Door Test
- Baugewährleistungsbürgschaft
- Baufertigstellungsbürgschaft

**Die Kosten für die schlüsselfertige Ausführung der Doppelhaushälfte Linz 110 beträgt €368.184.-**

Das Haus ist in Planung und bietet somit die Möglichkeit Ihre persönlichen Wünsche und Vorstellungen in die Gestaltung einzubringen.

Sie können auch das gesamte Grundstück von 633m<sup>2</sup> erwerben.

Die östliche Haushälfte ist bereits reserviert. Sobald auch die zweite Hälfte verkauft ist, kann mit der Umsetzung des Projekts begonnen werden.

Erdarbeiten und Nebengebäude wie Garage sind nicht im Preis enthalten.

Beispielgrundrisse können Sonderwünsche enthalten.

Der Gesamtpreis ist ohne Nebenkosten. Mit allen Nebenkosten wird der Gesamtpreis geschätzt ca. 900.000.- betragen.

Haus und Grundstück sind unabhängig voneinander erwerbbar, das Grundstück ist am Markt frei verfügbar.

Der Gesamtpreis dient nur zum Verständnis, es besteht keine wirtschaftliche Einheit zwischen Haus und Grundstück.