

## **3-Zimmer Mietkaufwohnung in Tamsweg zu vermieten!**



Objektfoto

**Objektnummer: 5209**

**Eine Immobilie von Heimat Österreich gemeinnützige Wohnungs-  
und Siedlungsgesellschaft m.b.H.**

## Zahlen, Daten, Fakten

<b>Adresse</b>	Bröllsteig 10
<b>Art:</b>	Wohnung
<b>Land:</b>	Österreich
<b>PLZ/Ort:</b>	5580 Tamsweg
<b>Baujahr:</b>	2024
<b>Alter:</b>	Neubau
<b>Wohnfläche:</b>	65,38 m <sup>2</sup>
<b>Zimmer:</b>	3
<b>Heizwärmebedarf:</b>	41,00 kWh / m <sup>2</sup> * a
<b>Gesamtenergieeffizienzfaktor:</b>	0,74
<b>Gesamtmiete</b>	752,45 €
<b>Kaltemiete (netto)</b>	752,45 €
<b>Kaltemiete</b>	752,45 €
<b>Infos zu Preis:</b>	

Monatl. Miete inkl. BK/HK/WW + TG-Platz

## Ihr Ansprechpartner

### **Claudia Kreuzbichler**

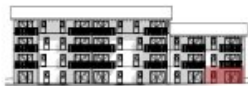
Heimat Österreich gemeinnützige Wohnungs- und Siedlungsgesellschaft m.b.H.  
Plainstraße 55  
5020 Salzburg

T +43 662 437521 481

Gerne stehe ich Ihnen für weitere Informationen oder einen Besichtigungstermin zur Verfügung.



M 1:30



Wohnräume

AR	2,19 m <sup>2</sup>	Sz	11,45 m <sup>2</sup>
Bad	5,67 m <sup>2</sup>	Kz	10,25 m <sup>2</sup>
Vorr.	5,63 m <sup>2</sup>		
Wohnen	30,19 m <sup>2</sup>	NF	65,38 m <sup>2</sup>

Freiflächen

Terrasse	ca. 6,58 m <sup>2</sup>
Garten	ca. 105,28 m <sup>2</sup>

**Bauteil 1 - EG, Top 06\_A**

Bauteil 1 - EG, Top 06\_A

Wohnen am Bröllsteig

Plan: Verkaufssplan

**dunkelschwarz**  
.com

dunkelschwarz ZT GmbH  
Marie-Anastiner-Platz 1  
5020 Salzburg  
0043 (0) 692 874 566  
and@dunkelschwarz.com

Datum: Donnerstag, 2. Mai 2024

Diese Zeichnung unterliegt dem geistigen Eigentum des Architekten und ist geschützt. Jede Benützung, Veröffentlichung, Vervielfältigung, Übersetzung oder Weitergabe an Dritte bedarf ausdrücklich der schriftlichen Zustimmung des Architekten. Gezeichnete Abmessungen gelten vor gezeichneten Dimensionen. Naturmaße sind zu nehmen. Höhen und Maßstab sind zu prüfen. Horizontmaße sind nur dem Standort zu entnehmen. Abweichungen von Planmaßen zu Naturmaßen sind sonstige Abweichungen der Ausführung zur Planung sind der Bauaufsicht und dem Architekten schriftlich zu melden. Beginn der Fertigung erst nach schriftlicher Freigabe. Folgende Bauteile, Arbeits- und Geländeberechnungen (z. B. Angewandte Statik, für alle Mängel und Fehler, die bei Nichtbeachtung dieser Hinweise entstehen, haften der ausführende Unternehmer.  
Dieser Verkaufsplan dient der bildlichen Veranschaulichung der zu erwerbenden Objekte sowie Einbürgerungswünsche. Gezeichnete Einrichtungsgegenstände sind unverbindliche Vorschläge und auch nicht Vertragsgrundlage. Elektro- und Fußbodenheizungspläne sind immer vom Verkaufer oder Geber zu bedienen. Für die Einrichtung gilt es Naturmaße zu nehmen. Planmaße sind Planmaße. Bei Auslegungslagen ist die Bau- und Ausstattungsbeschreibung maßgeblich. Geplante Flächenabweichungen aufgrund technischer oder Behälterherstellungsfehler können nicht ausgeschlossen werden.

**HEIMAT  
ÖSTERREICH**

## Objektbeschreibung

Die Heimat Österreich errichtete im Jahr 2023/2024 im schönen **Bezirkshauptort Tamsweg eine moderne Wohnanlage mit 3 Bauteilen**. Die Anlage befindet sich in sonniger und zentrumsnaher Lage mit traumhaften Ausblick ins Grüne und auf den Schwarzenberg mit der beliebten Wallfahrtskirche St. Leonhard. Zahlreiche Lebensmittelgeschäfte, Ärzte, die Apotheke, öffentliche Spielplätze und weitere Einkaufsmöglichkeiten liegen in unmittelbarer, fußläufiger Nähe.

Derzeit steht eine 3-Zimmer Mietkaufwohnung mit ca. 65 m<sup>2</sup> zur Anmietung zur Verfügung. Die Wohnung umfasst eine Wohn-/Essküche, ein Schlafzimmer, ein Badezimmer sowie einen Abstellraum. Die ca. 6,58 m<sup>2</sup> große Terrasse sowie der ca. 105 m<sup>2</sup> umfassende Garten runden dieses attraktive Angebot perfekt ab. Die gesamte Wohnung ist barrierefrei.

Der monatliche Mietpreis in Höhe von € 752,45 beinhaltet die Betriebskosten/Heizkosten/Warmwasser sowie einen Tiefgaragenparkplatz.

Es ist außerdem ein Finanzierungsbeitrag in Höhe € 12.781,79 zu leisten. MieterInnen einer Mietkaufwohnung haben die Möglichkeit, frühestens nach 5 Jahren, die Wohnung zu kaufen. Der einbezahlte Finanzierungsbeitrag wird beim Kaufpreis angerechnet.

Social Media: [facebook](#) - [instagram](#) - [youtube](#) - [linkedin](#)

**Noch nichts gefunden? Wir informieren Sie über geeignete Immobilienangebote noch vor allen anderen.**

Legen Sie jetzt Ihren individuellen Suchagenten unter folgendem Link an. Wir schicken Ihnen passende Immobilien exklusiv vorab zu.

[Suchagent anlegen](https://heimat-oesterreich.service.immo/registrieren/de) - <https://heimat-oesterreich.service.immo/registrieren/de>

### Infrastruktur / Entfernungen

#### Gesundheit

Arzt <400m

Apotheke <575m

Krankenhaus <375m

#### Kinder & Schulen

Schule <650m

Kindergarten <525m

**Nahversorgung**

Supermarkt <175m

Bäckerei <600m

Einkaufszentrum <9.275m

**Sonstige**

Bank <500m

Geldautomat <475m

Post <575m

Polizei <825m

**Verkehr**

Bus <200m

Bahnhof <250m

Flughafen <8.275m

Angaben Entfernung Luftlinie / Quelle: OpenStreetMap