

Klein aber Fein - Einfamilienhaus teilrenoviert in Wiesmath!



Objektnummer: 1833/104

**Eine Immobilie von The Crew Immobilien und Finanzierungen
Dienstleistungen e.U. Mihai-George Micodin BA**

Zahlen, Daten, Fakten

Art:	Haus - Einfamilienhaus
Land:	Österreich
PLZ/Ort:	2811 Wiesmath
Baujahr:	1979
Alter:	Neubau
Wohnfläche:	70,00 m ²
Nutzfläche:	150,00 m ²
Zimmer:	3
Bäder:	1
WC:	1
Stellplätze:	2
Kaufpreis:	98.000,00 €
Betriebskosten:	50,00 €
Provisionsangabe:	

3% des Kaufpreises zzgl. 20% USt.

Ihr Ansprechpartner



BA Mihai George Micodin

The Crew Immobilien und Finanzierungen Dienstleistungen e.U.
Mariensiedlung 1 / 7 / 3
2625 Schwarzau am Steinfeld

T +436764009306



@ Mihai-George Micodin BA



@ Mihai-George Micodin BA



@ Mihai-George Micodin BA



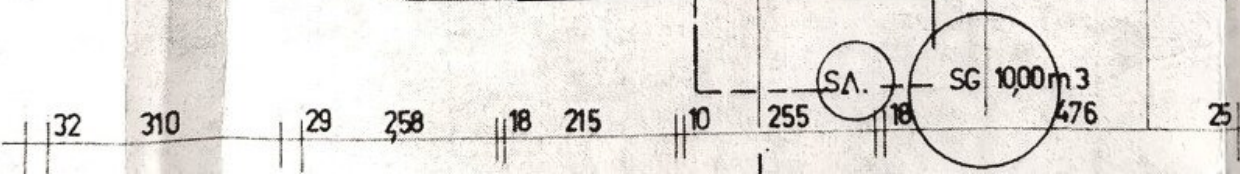
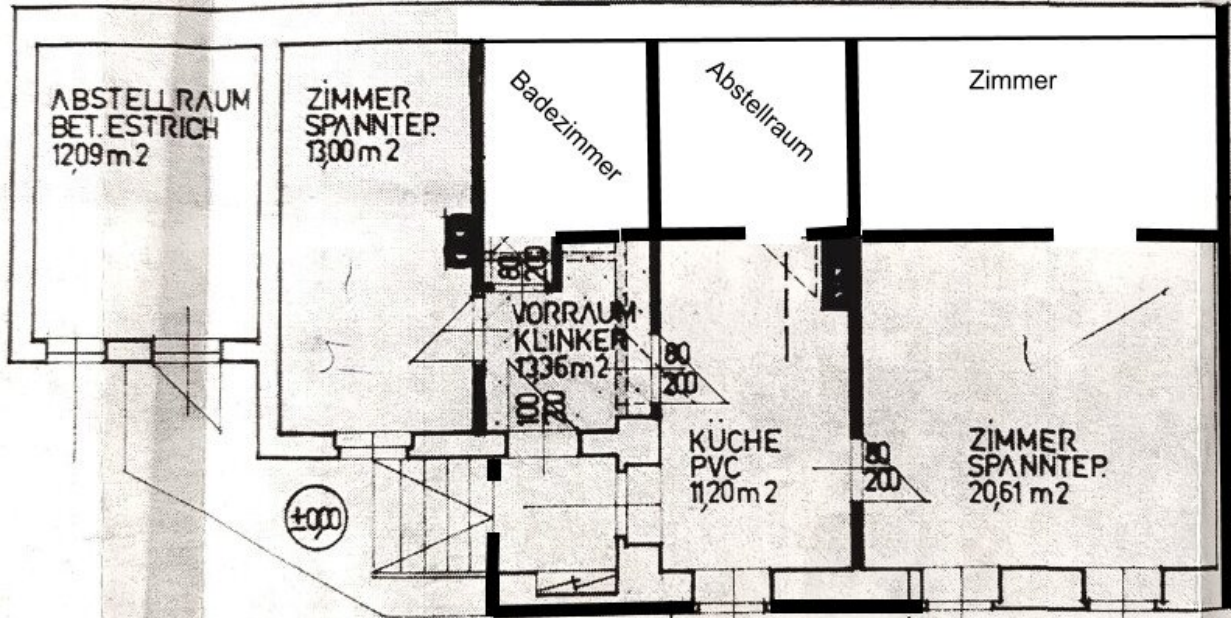
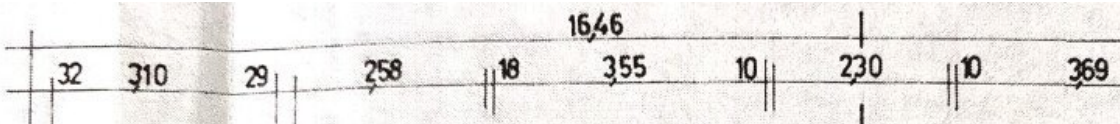
@ Mihai-George Micodin BA



@ Mihai-George Micodin BA



@ Mihai-George Micodin BA



Objektbeschreibung

Willkommen in Ihrem neuen Zuhause in Wiesmath, Niederösterreich!

[360° Rundgang Visualisierung](#)

Dieses charmante Einfamilienhaus bietet auf 70 m² Wohnfläche ein behagliches Wohngefühl für die ganze Familie. Mit drei Zimmern ist ausreichend Platz für individuelle Gestaltungsmöglichkeiten und gemütliche Wohnbereiche gegeben.

Das Haus wurde teilrenoviert und präsentiert sich in einem gepflegten Zustand. Die Böden sind mit modernen Fliesen und Laminat ausgestattet, die eine angenehme Atmosphäre schaffen und pflegeleicht sind. Die zentrale Heizungsanlage sorgt für wohlige Wärme in den kühleren Monaten, unterstützt durch eine umweltfreundliche Pellets-Heizung.

Ein besonderes Highlight ist die voll ausgestattete Einbauküche, die zum Kochen und Verweilen einlädt. Das Badezimmer verfügt über ein Fenster und eine Badewanne, die Ihnen entspannte Momente garantiert.

Zwei Stellplätze direkt am Haus bieten Ihnen bequeme Parkmöglichkeiten.

Die Lage dieser Immobilie ist ideal für Familien und alle, die Wert auf eine gute Infrastruktur legen. Öffentliche Verkehrsmittel, insbesondere der Bus, sind fußläufig erreichbar und ermöglichen eine einfache Anbindung an die umliegenden Orte. In der Nähe befinden sich Ärzte, eine Schule und ein Kindergarten, was den Alltag besonders komfortabel macht. Für den täglichen Bedarf sind Supermarkt und Bäckerei nur wenige Minuten entfernt.

Der Kaufpreis von 98.000,00 € macht dieses Angebot besonders attraktiv und eröffnet Ihnen die Möglichkeit, Ihr Traumhaus in einer ruhigen und dennoch gut angebundenen Lage zu erwerben.

Zögern Sie nicht und sichern Sie sich diese wunderbare Immobilie in Wiesmath – ein Zuhause, in dem Sie sich rundum wohlfühlen werden! Vereinbaren Sie noch heute einen Besichtigungstermin und überzeugen Sie sich selbst von den Vorzügen dieses Einfamilienhauses.

Ich ersuche um Verständnis, dass ich, aufgrund der Nachweispflicht gegenüber dem Auftraggeber und aus Sicherheitsgründen Unterlagen nur an Interessenten weiterleiten kann, die Ihre persönlichen Daten, d.h. Vor- und Familienname, Anschrift, Telefonnummer und E-Mail-Adresse, bekannt gegeben haben. Irrtümer und Änderungen vorbehalten!

In einem persönlichen und unverbindlichen & kostenlosen Termin können Sie sich

einen Eindruck dieser außergewöhnlichen Liegenschaft machen. Ich freue mich auf Ihren Anruf!

Für nähere Auskünfte und/oder eine Besichtigung kontaktieren Sie mich unter

Mihai-George Micodin BA

CEO & Founder

Handy: +436764009306

E-Mail: micodin@crew-immobilien.at

Hinweis gemäß Energieausweisvorlagegesetz: Ein Energieausweis wurde vom Eigentümer bzw. Verkäufer, nach unserer Aufklärung über die generell geltende Vorlagepflicht, sowie Aufforderung zu seiner Erstellung noch nicht vorgelegt. Daher gilt zumindest eine dem Alter und der Art des Gebäudes entsprechende Gesamtenergieeffizienz als vereinbart. Wir übernehmen keinerlei Gewähr oder Haftung für die tatsächliche Energieeffizienz der angebotenen Immobilie.

Der Vermittler ist als Doppelmakler tätig.

Infrastruktur / Entfernungen

Gesundheit

Arzt <500m

Kinder & Schulen

Schule <500m

Kindergarten <500m

Universität <9.500m

Nahversorgung

Supermarkt <500m

Bäckerei <500m

Sonstige

Bank <500m

Geldautomat <500m
Post <7.500m
Polizei <500m

Verkehr

Bus <500m
Autobahnanschluss <7.500m

Angaben Entfernung Luftlinie / Quelle: OpenStreetMap