

**Wer schenkt mir wieder Leben, liebt die Natur und schreibt
meine Geschichte weiter?**



Objektnummer: 5357/292

Eine Immobilie von Thomas Rupp Immobilien

Zahlen, Daten, Fakten

Art:	Haus - Einfamilienhaus
Land:	Österreich
PLZ/Ort:	2084 Weitersfeld
Zustand:	Teil_vollrenovierungsbed
Alter:	Altbau
Wohnfläche:	80,00 m ²
Nutzfläche:	110,00 m ²
Zimmer:	3,50
Bäder:	1
WC:	1
Terrassen:	1
Heizwärmebedarf:	G 342,70 kWh / m ² * a
Gesamtenergieeffizienzfaktor:	G 5,91
Kaufpreis:	149.000,00 €
Provisionsangabe:	

3% des Kaufpreises zzgl. 20% USt.

Ihr Ansprechpartner

Thomas Rupp

Immofex Thomas Rupp Immobilien
Stummerberg 46a
6276 Stummerberg

T 066473388600

Gerne stehe ich Ihnen für weitere Informationen oder einen Besichtigungstermin zur Verfügung.









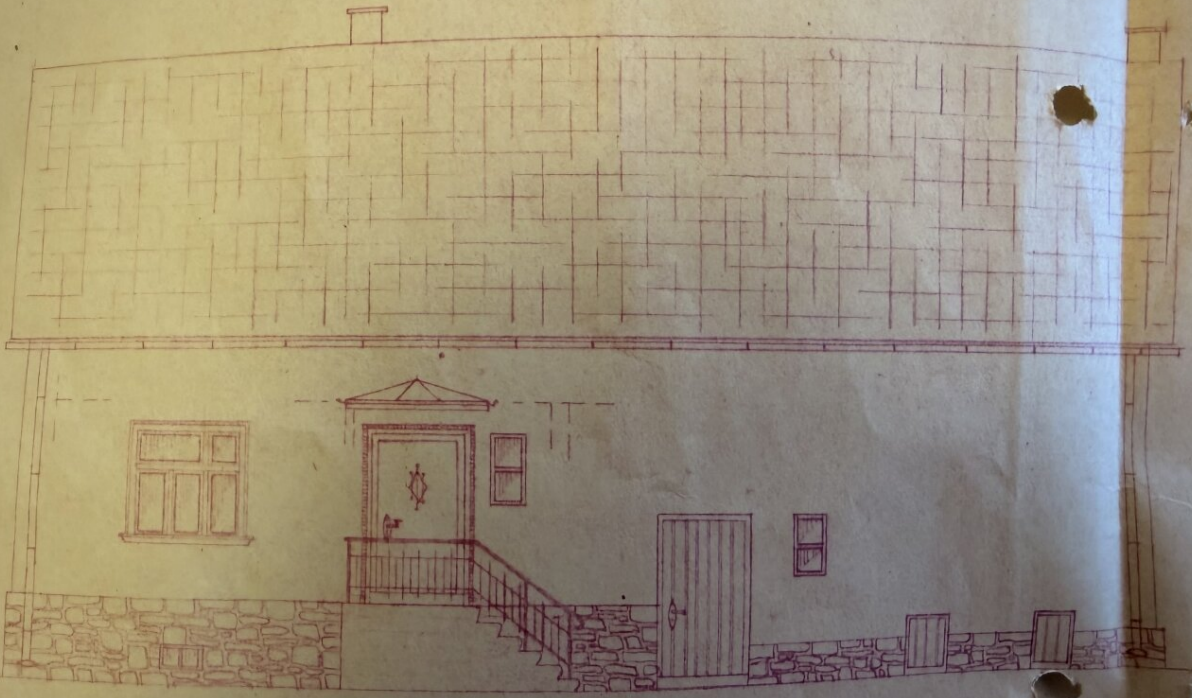


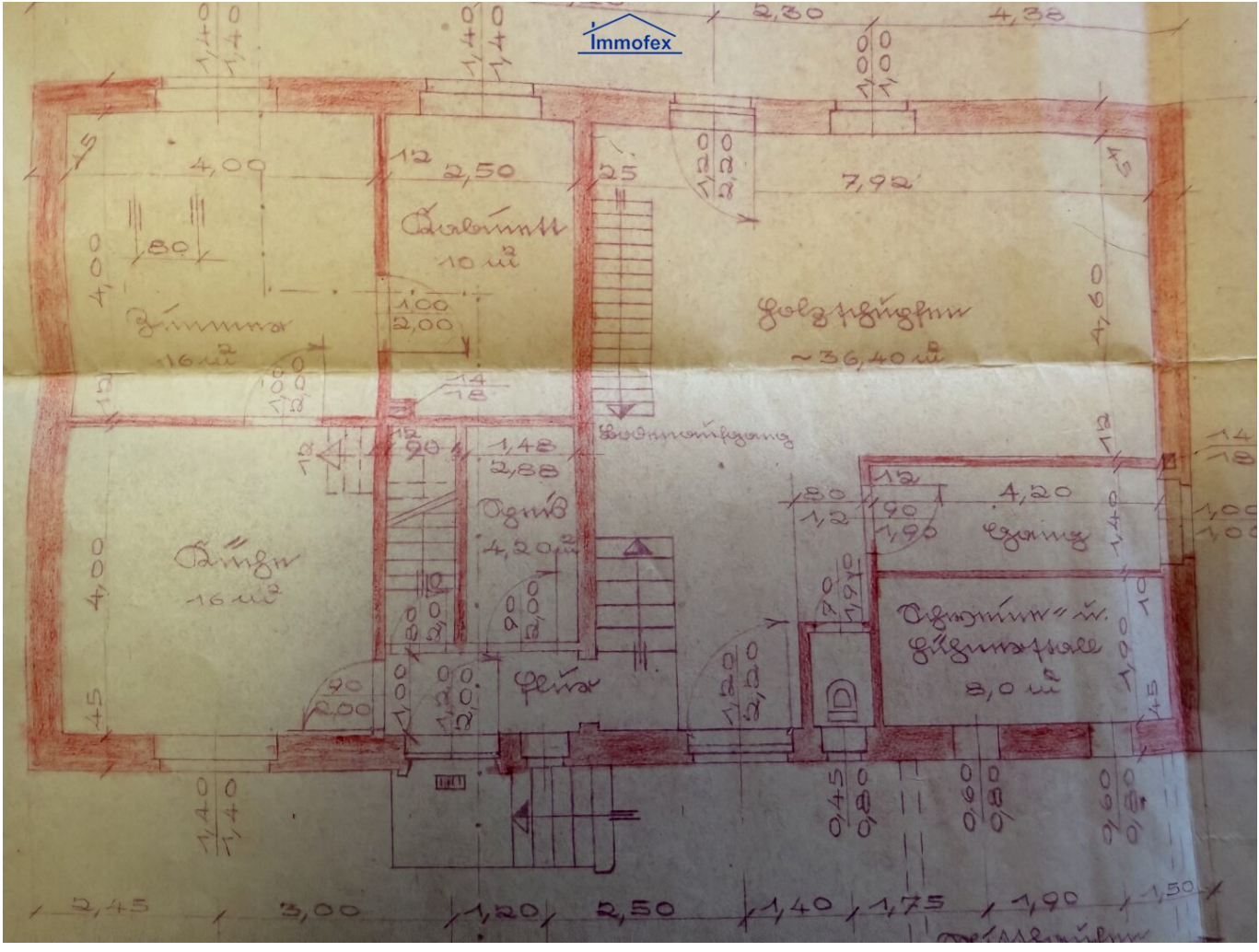




39. 1. 1987 - Entwurf
Immofex







Der Gutverwalter Immofex am 10. März 1953
erheben

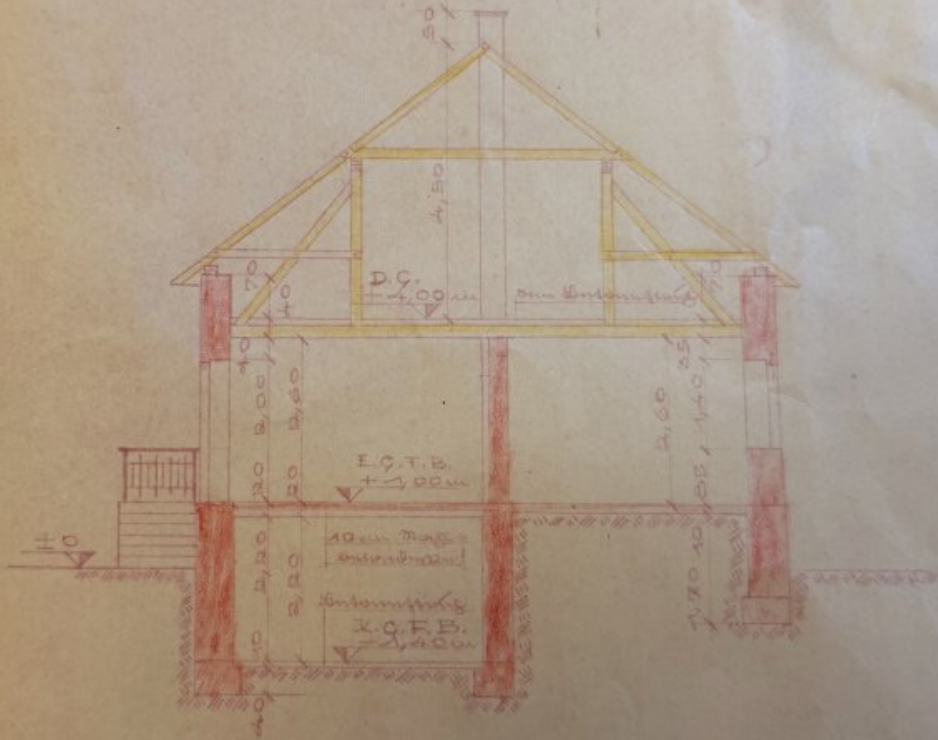


der Pächtermeister:

Herrn Anton Deckenbach
Börscher



Original ca. 1953



Leiznglan 1:720

Anton Deckenbach
Börscher

Original: Johann Wöllner
P. 433

Objektbeschreibung

„Jedes Haus, in dem ein Künstler gelebt hat, behält einen Funken seines Lichts.“ — **Unbekannt**

Herzlich Willkommen in Weitersfeld, hier ist ein Home to feel happy bereit für ein neues Kapitel!

Komm, ich nehme dich mit und stelle mich mit dem, was ich in liebevoller Weise biete, vor:

In Ortsrandlage stehe ich heute und bin vor vielen Jahren erbaut worden. Es gibt Teile meiner Mauern, Räume und Winkel, die stehen wahrscheinlich schon sehr lange hier.

Im Jahr **1953** wurde von mir ein **Plan** gezeichnet, der mich aber nicht mehr so zeigt, wie ich jetzt bin. Es hat sich das ein oder andere noch verändert, denn Leben ist ja immer auch stetige Veränderung.

Wenn du durch die Haustüre kommst, dann empfangen dich in einem großen, hellen **Vorraum**. Von dort aus gibt es Wege in den **Keller, ins Bad mit WC** und auch in die **Küche und 2 weitere Wohnräume**. Dann steht für dich noch der Teil von mir bereit, der von außen auch zum begehen ist und der die **Arbeits,- und Abstellräume** in sich trägt.

In einem dieser Räume findest du einen alten schweren Trog, sowie für ein eher früheres Jahrhundert sprechende niedere Holzdecke. Eine weitere Fläche nebenan strahlt für mich etwas besonderes aus, es sind hier nämlich **Natursteine** mit verbaut worden und er ist extra hoch. Mein vorheriger Besitzer hat hier unter anderem Holz gelagert, da ist aber wirklich Potenzial für mehr.....

Mein Bewohner war ohnehin ein wirklich kreativer Künstler, musst du wissen. Er hat so gut wie überall **2fach verglaste Holzfenster** eingebaut, passend für mich **im alten Stil** wie die Fenster mit ihren **Griffen früher** waren. Als gelernter Tischler war das für ihn sicher ein Klacks! Meine Haustüre schaut mir auch so aus, als hätte er sie für mich angepasst und angefertigt.

Überhaupt war er sehr kreativ, ist oft mit Pinsel und Staffelei an seinem Ort der Inspiration gewesen in der **Werkstatt**, hat wundervolle Werke gezaubert und noch einiges mehr - das erzähle ich dir aber dann ein anderes mal. Einige Bilder von ihm hüte ich auch noch in meinen Räumen. In jedem Fall spürt man, dass hier jemand seinen Kraftplatz gefunden hat.

Insgesamt biete ich nicht viel Luxus, habe einige **verwinkelte Ecken**, und es gibt sicher das ein oder andere, was du austauschen oder erneuern darfst. Ich wurde bis zuletzt beheizt mit einem neueren **feste Brennstoff - Ofen in der Küche**, der als "Zentralheizung" meine Räume gewärmt hat. Auch mein **Dachboden** kann sich sehen lassen, selbst dort sind die schönen

Fenster von ihm verbaut worden....

Hier bist du richtig, wenn du die **Natur** liebst und die **Ruhe**. Wenn du ein **charakterstarkes Haus** suchst, mit vielen Holzelementen, einem **herrlichen Ausblick ins Grüne**, innen **Platz zum entfalten und außen einen geschützten Rahmen**. Hier kannst du viele bunte Facetten des Lebens genießen und dich gut erholen.

Vielleicht möchtest du ein Gemüsebeet anlegen? Platz genug ist jedenfalls da und es gibt ja auch noch einen **Schupfen**, in dem man die Gartengeräte unterbringen kann. Wer weiß, auf welche Ideen du noch kommst hier bei mir, wenn wir beide uns mal so richtig kennen gelernt haben.

Ach, bevor ich es vergesse: Es gibt nicht nur mich zu kaufen, sondern es gehören auch **2022 Quadratmeter Eigengrund** dazu, den man **von 2 Seiten begehen und befahren kann**. Das heißt, hier wartet **zusätzlich noch Platz - zum Beispiel für ein weiteres Haus** auf dich und deine Familie. Es ist eine größere und eine kleinere Parzelle, **jede hat ihre eigene Zufahrt!** Das bekommst du dann aber ausführlich gezeigt wenn du meine Maklerin Tanja von der Home to feel happy GmbH anrufst, und sie dann mit dir alles in Ruhe durchgeht.

Du darfst dann einfach alles auf dich wirken lassen und lauschen, was dein Herz dir flüstert.....

Home to feel happy Zusatzinformation:

Weil SIE mir am Herzen liegen:

*Für meine Kunden steht ein **Baumeister und Ing. zur Verfügung, der je nach Bedarf bei einer Zweitbesichtigung dazu gebucht werden kann** für Planungsänderungen, Ankaufsexperten, Umbauwünsche, Kosteneinschätzung und vieles mehr! Kommt nach einem Termin mit ihm ein Kaufanbot zustande und daraus erfolgt dann ein Kaufvertrag für gegenständliches Objekt, werde ich Ihnen die Honorarnote des Baumeisters anteilig erstatten.*

Auch bei einem Finanzierungswunsch habe ich kompetente Unterstützung an meiner Seite! Ich freue mich, hier umfangreich unterstützen zu dürfen!

Vereinbaren Sie gerne einen Besichtigungstermin, auch am Wochenende bin ich für Sie da, nach **frühzeitiger** telefonischer Vereinbarung.

Hinweis: Im Exposé ist ein KI bearbeitetes Foto! Text KI frei von Home to feel happy GmbH - Tanja Hengl

Die Angaben zum Objekt beruhen auf Informationen von Abgeber oder Dritten (bspw. Behörden/Sachverständigen), für deren Richtigkeit wir keine Gewähr übernehmen!

Es wird auf Doppelmaklertätigkeit hingewiesen, gem. Paragraph 5, MaklerG.

Der Text ist

Weiters bitten wir um ihr Verständnis, dass wir für die Bearbeitung ihrer Anfrage und Inanspruchnahme unserer Dienstleistung ihre persönlichen Daten benötigen. Daher können wir nur vollständige schriftliche Anfragen bearbeiten.

Infrastruktur / Entfernungen

Gesundheit

Arzt <500m

Klinik <9.000m

Apotheke <9.500m

Kinder & Schulen

Schule <500m

Kindergarten <500m

Nahversorgung

Supermarkt <9.500m

Sonstige

Bank <500m

Geldautomat <500m

Post <8.000m

Polizei <1.000m

Verkehr

Bus <500m

Bahnhof <1.000m

Angaben Entfernung Luftlinie / Quelle: OpenStreetMap