

Zentrale Wohnung mit Mur- und Schlossblick in 8850 Murau



dji_fly_20251016_145836_221_1760620213288_video(7)

Objektnummer: 2428/620

Eine Immobilie von REMAX Sun in Tamsweg SWB Real GmbH

Zahlen, Daten, Fakten

Art:	Wohnung
Land:	Österreich
PLZ/Ort:	8850 Murau
Baujahr:	1994
Zustand:	Gepflegt
Möbliert:	Teil
Wohnfläche:	83,50 m ²
Zimmer:	3
Bäder:	1
WC:	1
Balkone:	1
Heizwärmebedarf:	109,00 kWh / m ² * a
Gesamtenergieeffizienzfaktor:	1,38
Kaufpreis:	189.000,00 €
Betriebskosten:	226,77 €
Provisionsangabe:	

3% des Kaufpreises zzgl. 20% USt.

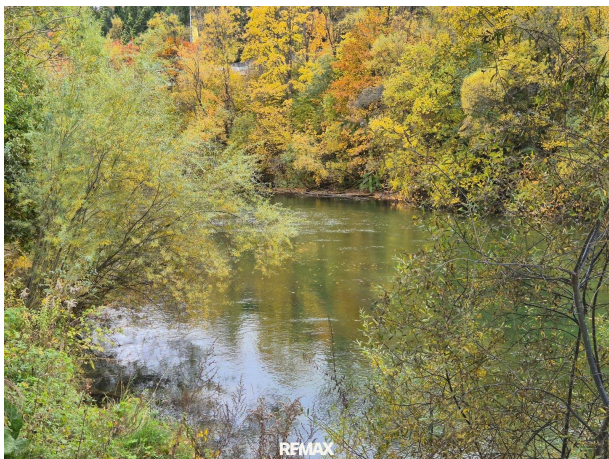
Ihr Ansprechpartner

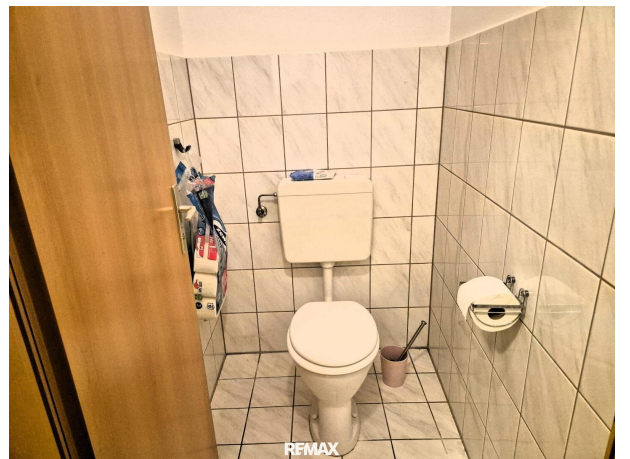
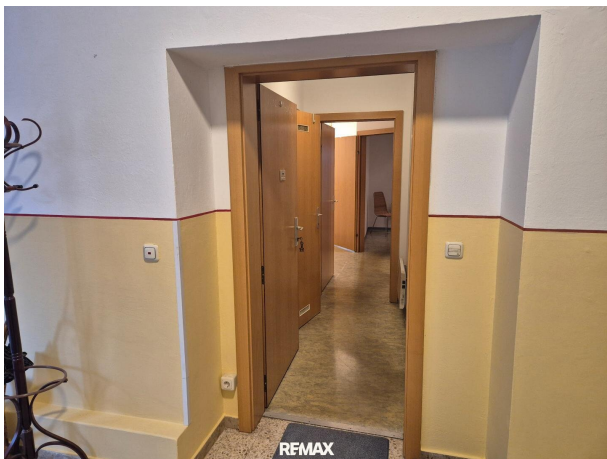
Franz Kraxner

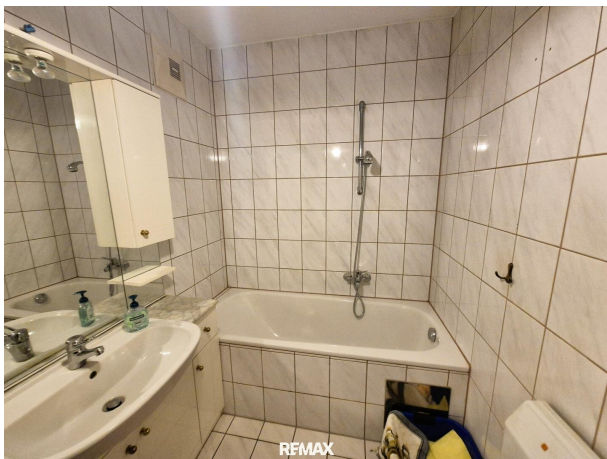
REMAX Sun in Tamsweg SWB Real GmbH
Oberdorrf 36
8820 Kulm am Zirbitz

T +436644663505

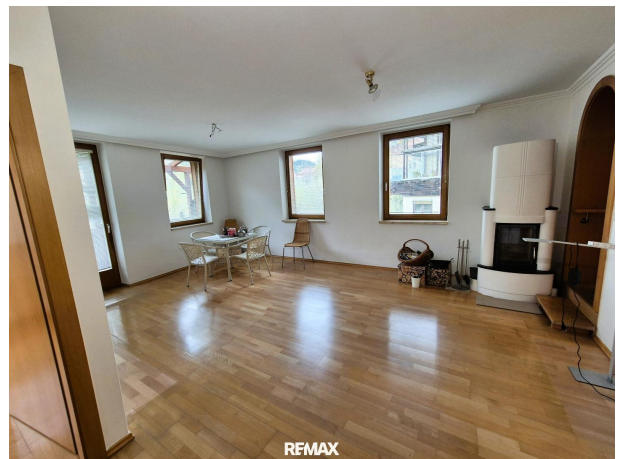
Gerne stehe ich Ihnen für weitere Informationen oder einen Besichtigungstermin zur Verfügung.



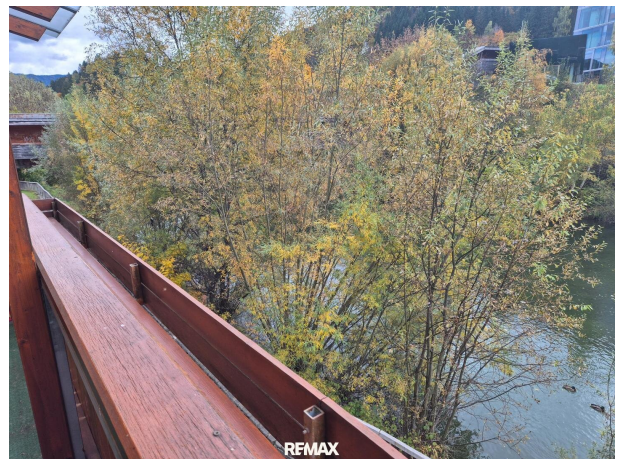






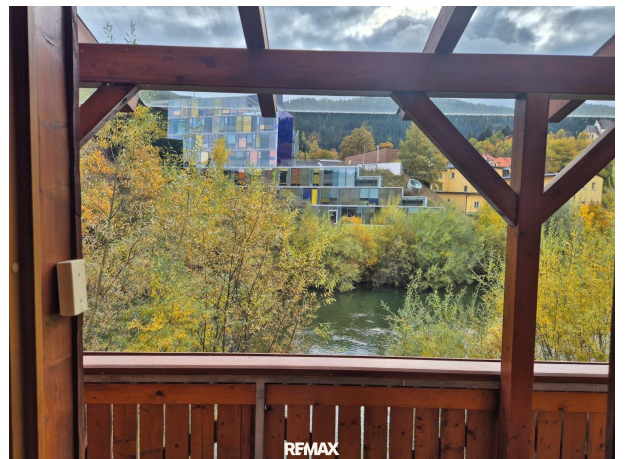
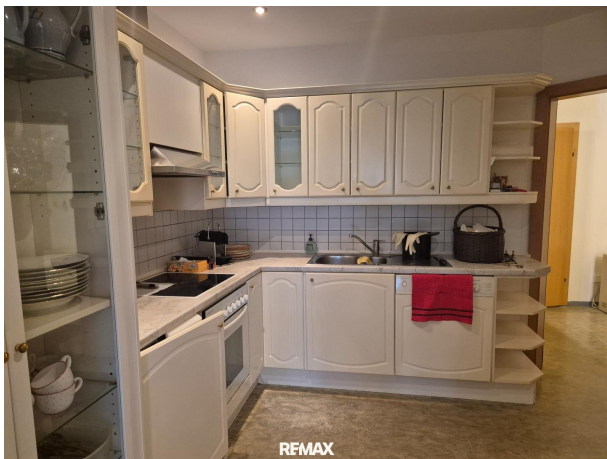


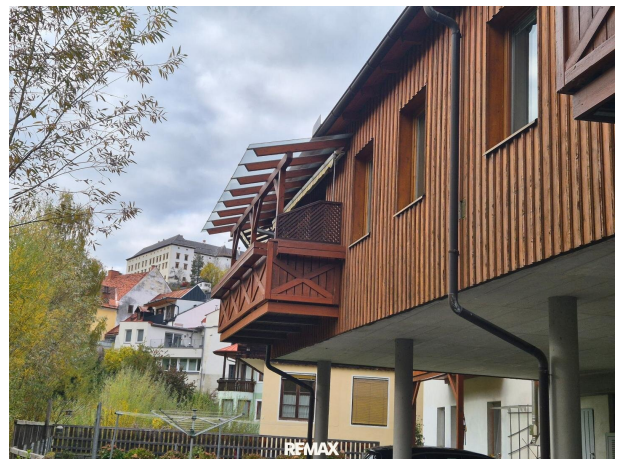






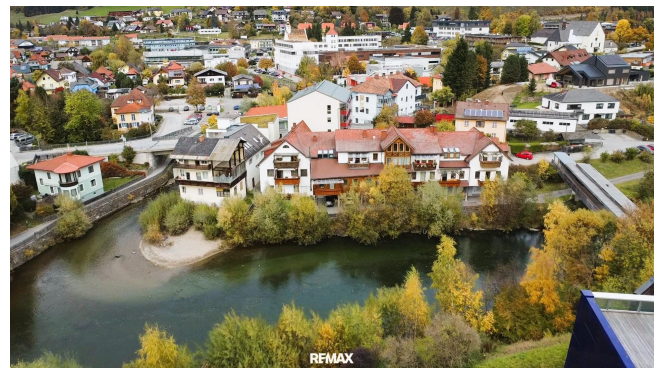
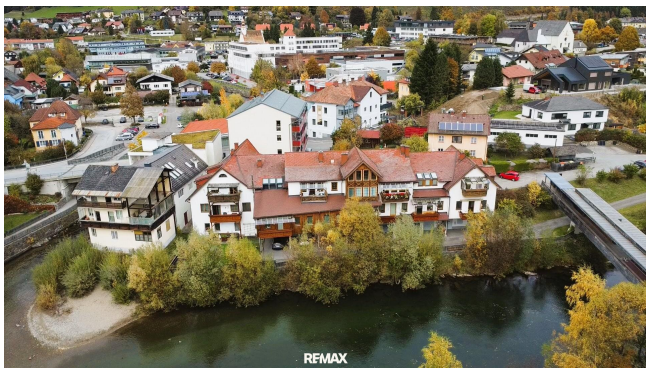


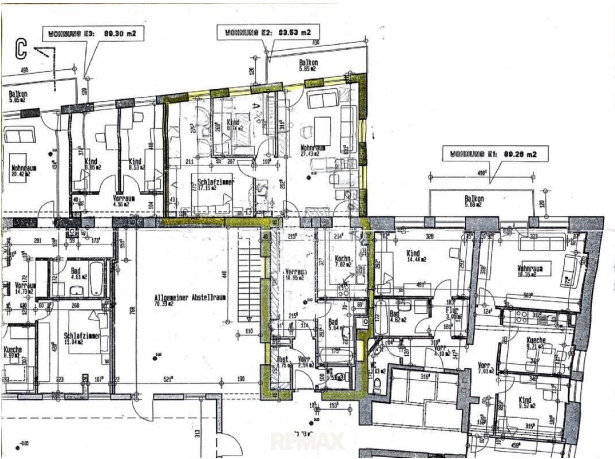
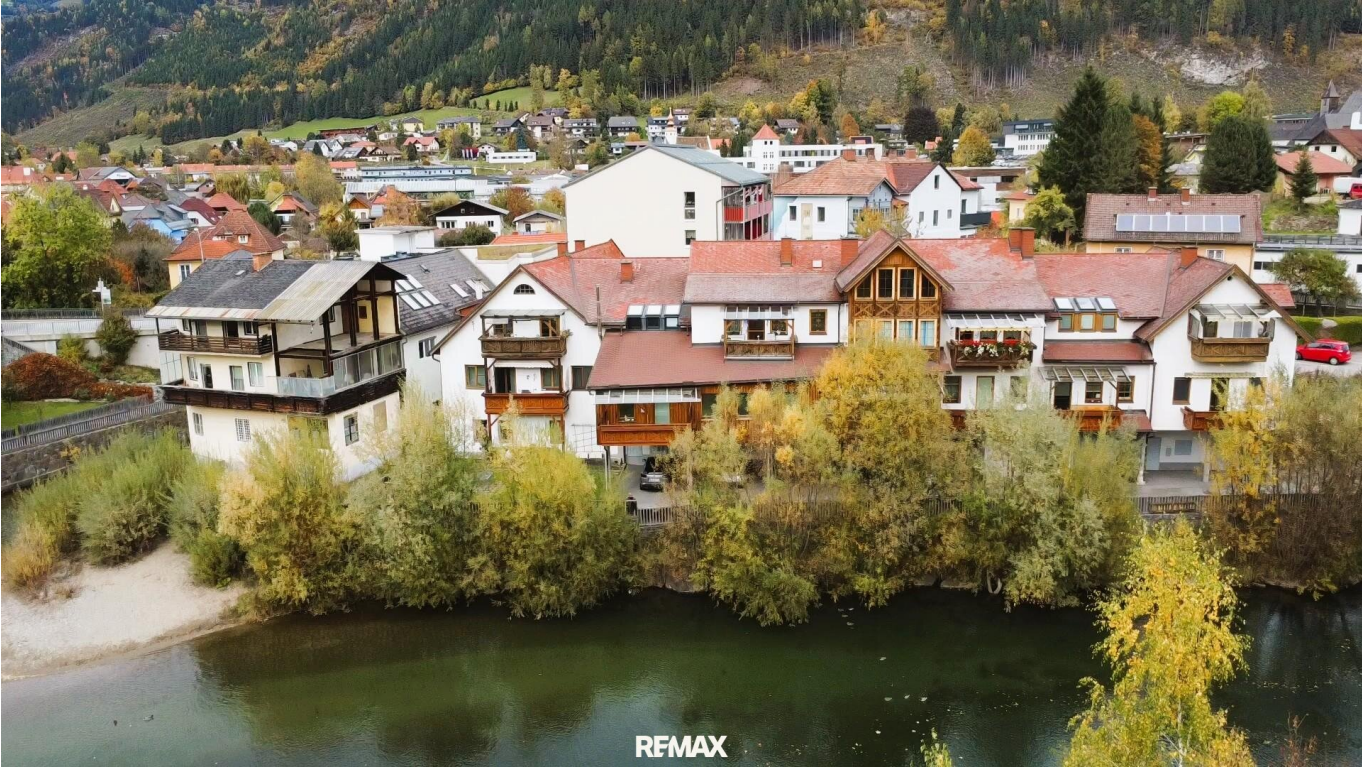












Objektbeschreibung

Zentrale Wohnung mit Mur- und Schlossblick in 8850 Murau
83,5 m² Erdgeschosswohnung mit Balkon und Mur-Blick!

Diese zentral gelegene Erdgeschosswohnung in Murau überzeugt durch ihre außergewöhnliche Lage direkt an der Mur. Der Blick auf das Schloss Schwarzenberg und die ruhige Umgebung ohne Gegenüber schaffen eine entspannte Wohnatmosphäre ohne Straßenlärm. Genießen Sie auf dem sonnigen Balkon mit 5,8 m² Fläche Ihren Morgenkaffee und beobachten Sie dabei das Treiben von Enten und Fischen im Wasser.

Das Mehrparteienhaus wurde 1994 von den Stadtwerken erschlossen und verbindet einen älteren Gebäudeteil mit einer neu errichteten Wohnung. Die Wohnung ist ebenerdig zugänglich und verfügt über eine Elektroheizung sowie einen schönen Kachelofen. Die lichtdurchfluteten Räume bieten auch im Winter eine angenehme Wohnatmosphäre. Die sanitären Anlagen und die Küche sind funktional und können nach individuellen Vorstellungen modernisiert werden.

Aufteilung und Details

- Wohnfläche: 83,5 m²
- Anzahl Etagen: 1
- Wohnzimmer: 1
- Schlafzimmer: 2
- Einbauküche, Bad, separates WC, Abstellraum
- Balkon: 1 (5,8 m²)
- Kellerabteil

Zusätzlich steht ein zweiter Vorraum (Windfang, ca. 8 m², gemeinsam mit Nachbarn genutzt), ein allgemeiner Abstellraum für Fahrräder, Brennholz etc. (ca. 70 m²) sowie ein eigenes Kellerabteil (ca. 4 m²) zur Verfügung.

Die Wohnung befindet sich in einer der attraktivsten Lagen in Murau. Sie ist mit dem Auto gut erreichbar und verfügt über eine eigene Parkmöglichkeit. Der Hauptplatz sowie sämtliche Einrichtungen des täglichen Bedarfs sind in etwa fünf Minuten zu Fuß erreichbar. Gastronomische und kulturelle Angebote befinden sich ebenfalls in unmittelbarer Nähe. Direkt von der Wohnung aus ist der Zugang zur Mur möglich – ideal, um an heißen Tagen die Beine im klaren Wasser zu kühlen.

Weitere Informationen

- Baujahr: 1994
- Verfügbar ab: sofort

Diese Wohnung bietet eine seltene Gelegenheit, zentrales und naturnahes Wohnen in Murau zu verbinden.

Infrastruktur / Entfernungen

Gesundheit

Arzt <500m

Krankenhaus <1.500m

Apotheke <1.000m

Kinder & Schulen

Schule <500m

Kindergarten <500m

Nahversorgung

Supermarkt <500m

Bäckerei <7.000m

Einkaufszentrum <9.500m

Sonstige

Bank <500m

Geldautomat <500m

Polizei <500m

Post <1.000m

Verkehr

Bus <500m

Bahnhof <500m

Angaben Entfernung Luftlinie / Quelle: OpenStreetMap