

Baugrund mitten in Murau - Bauträgergrundstück



dji_fly_20250731_113628_218_1753955208577_video(4)

Objektnummer: 2428/618

Eine Immobilie von REMAX Sun in Tamsweg SWB Real GmbH

Zahlen, Daten, Fakten

Art:	Grundstück - Baugrund Eigenheim
Land:	Österreich
PLZ/Ort:	8850 Murau
Kaufpreis:	715.000,00 €
Provisionsangabe:	

3% des Kaufpreises zzgl. 20% USt.

Ihr Ansprechpartner

Franz Kraxner

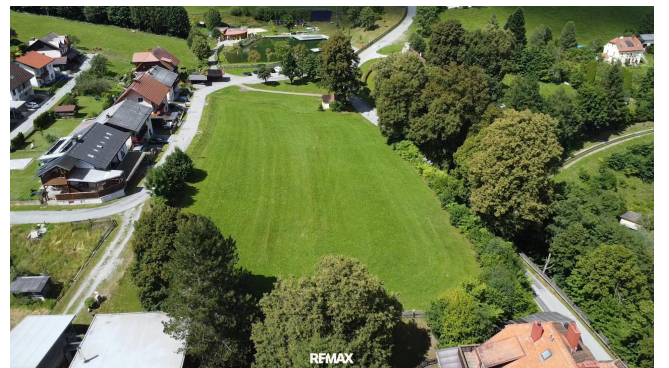
REMAX Sun in Tamsweg SWB Real GmbH
Oberdorf 36
8820 Kulm am Zirbitz

T +436644663505

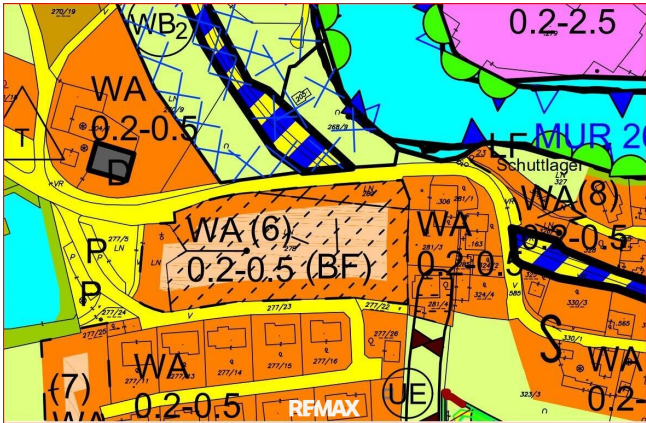
Gerne stehe ich Ihnen für weitere Informationen oder einen Besichtigungstermin zur Verfügung.

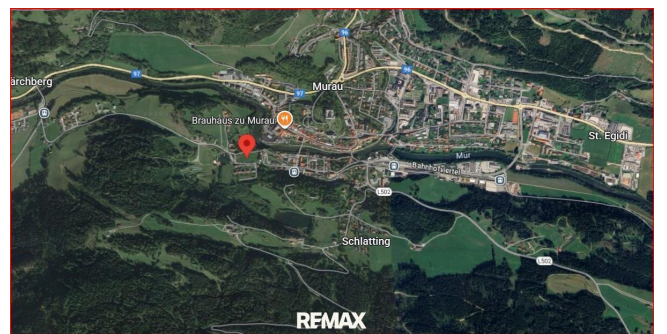


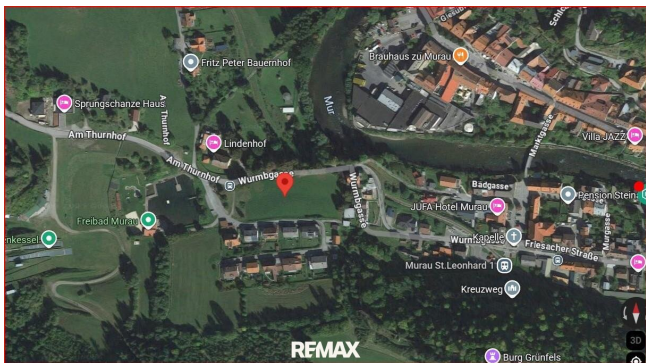
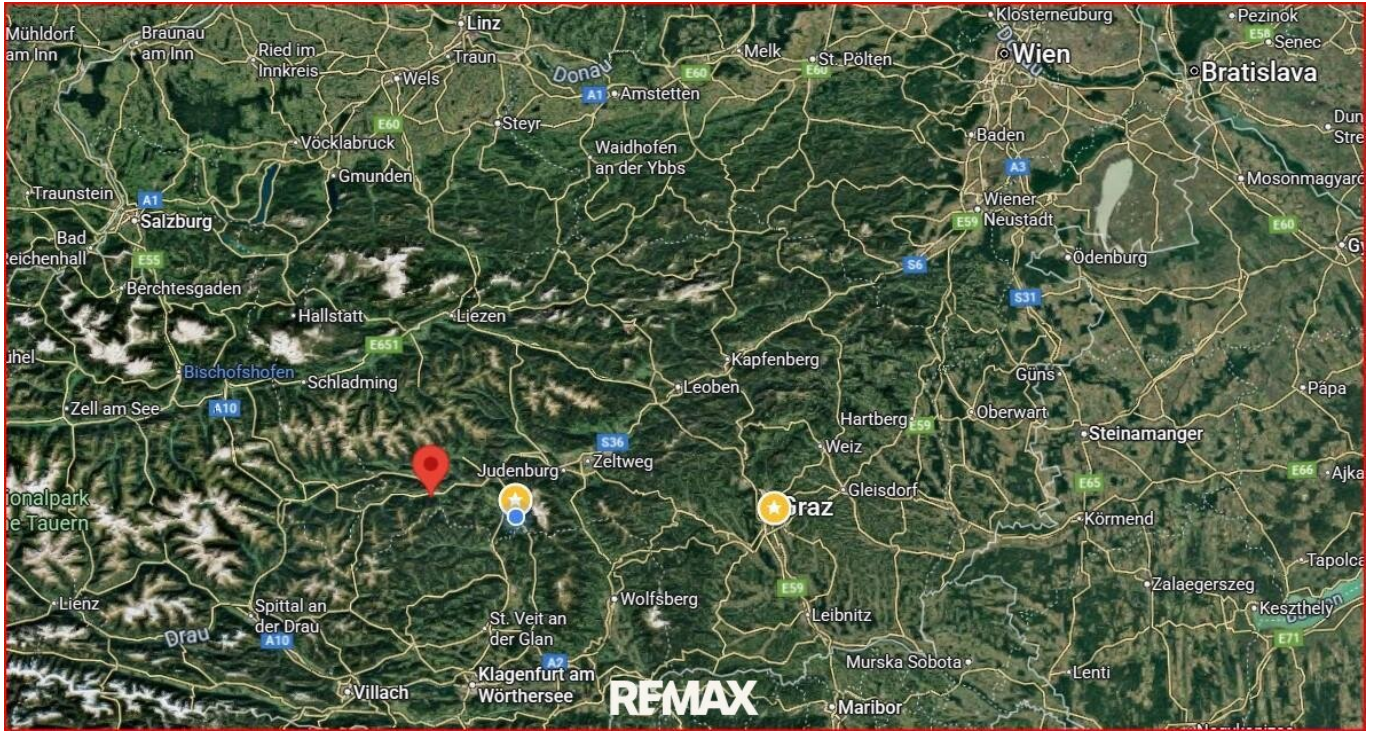












Objektbeschreibung

Bauträgergrundstück in Murau
8850 Murau

Zum Verkauf steht ein attraktives Bau-Grundstück mitten in Murau (Baugründe sind in Murau mittlerweile Mangelware...), das sich hervorragend für die Realisierung eines Neubauprojekts eignet.

Mit einer Gesamtfläche von rund 6.130 m² bietet das Grundstück großzügiges Potenzial für ein Wohnprojekt – ideal für Bauträger oder Projektentwickler.

Grundstücksgröße: 6.130 m²

Bebauungsdichte: WA 0,2 – 0,5 Aufschließungsgebiet

Bebauungsplan muss noch erstellt werden.

Alle Ver-und Entsorgungs-Leitungen befinden sich am Grund bzw. in unmittelbarer Nähe.

Lage: direkt in Murau neben Freibadanlage

Infrastruktur: sämtliche Infrastruktureinrichtungen sind in unmittelbarer Nähe erreichbar!

Wir freuen uns auf Ihr Interesse!

Infrastruktur / Entfernungen

Gesundheit

Arzt <500m

Krankenhaus <2.500m

Apotheke <1.500m

Kinder & Schulen

Schule <500m

Kindergarten <1.500m

Nahversorgung

Supermarkt <1.000m

Bäckerei <6.000m

Einkaufszentrum <9.500m

Sonstige

Bank <1.000m

Geldautomat <1.000m

Polizei <1.000m

Post <1.500m

Verkehr

Bus <500m

Bahnhof <500m

Angaben Entfernung Luftlinie / Quelle: OpenStreetMap