

Doppelhaus in Schöder im Bezirk Murau



dji_fly_20250714_120808_216_1752488400768_video(7)

Objektnummer: 2428/614

Eine Immobilie von REMAX Sun in Tamsweg SWB Real GmbH

Zahlen, Daten, Fakten

Art:	Haus - Mehrfamilienhaus
Land:	Österreich
PLZ/Ort:	8844 Schöder
Baujahr:	1983
Zustand:	Gepflegt
Möbliert:	Voll
Alter:	Neubau
Wohnfläche:	195,00 m ²
Zimmer:	9
Bäder:	2
WC:	2
Balkone:	1
Keller:	94,00 m ²
Heizwärmebedarf:	243,80 kWh / m ² * a
Gesamtenergieeffizienzfaktor:	2,44
Kaufpreis:	289.000,00 €
Provisionsangabe:	

3% des Kaufpreises zzgl. 20% USt.

Ihr Ansprechpartner

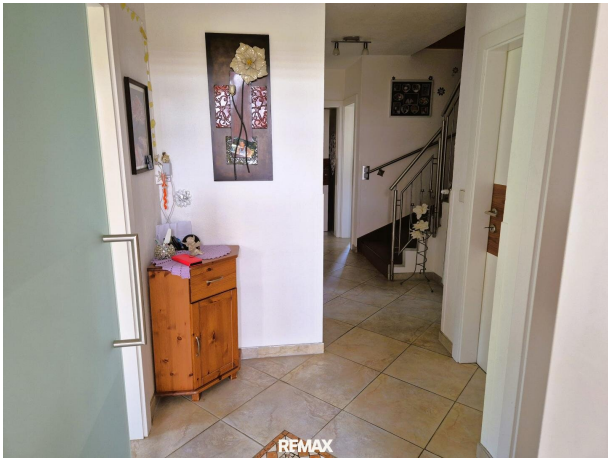
Franz Kraxner

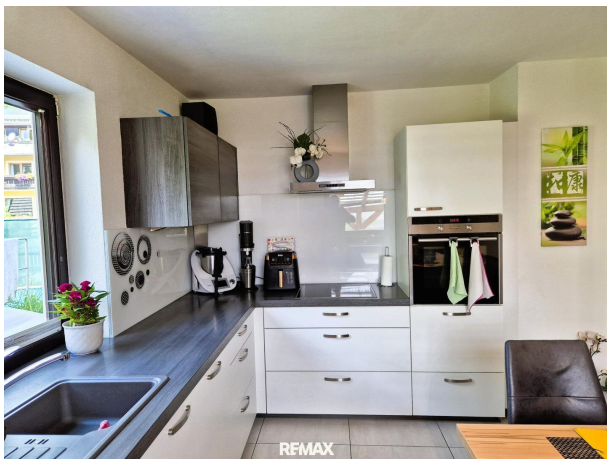
REMAX Sun in Tamsweg SWB Real GmbH
Oberdorf 36
8820 Kulm am Zirbitz

T +436644663505

Gerne stehe ich Ihnen für weitere Informationen oder einen Besichtigungstermin zur Verfügung.

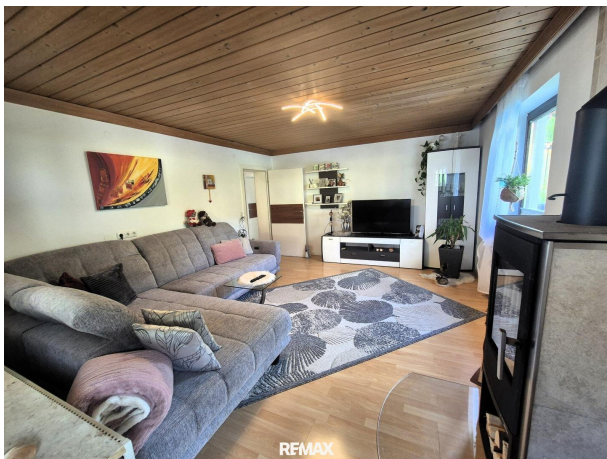


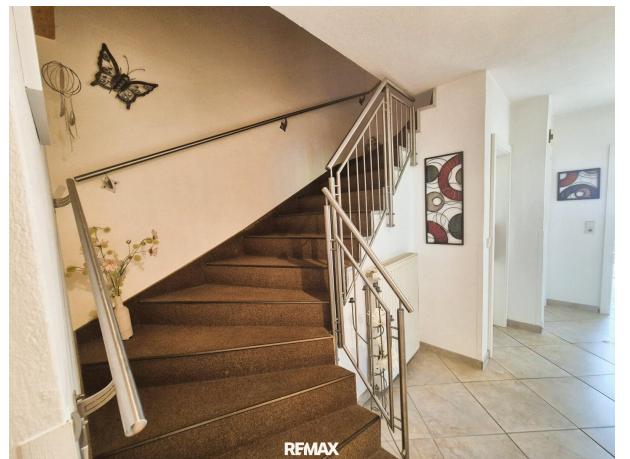
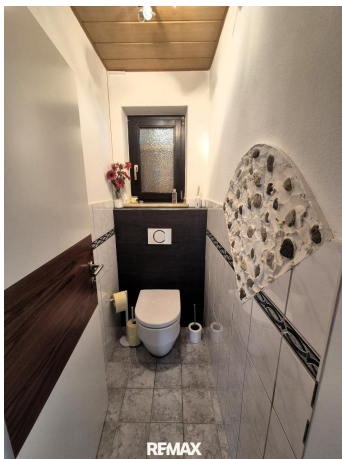


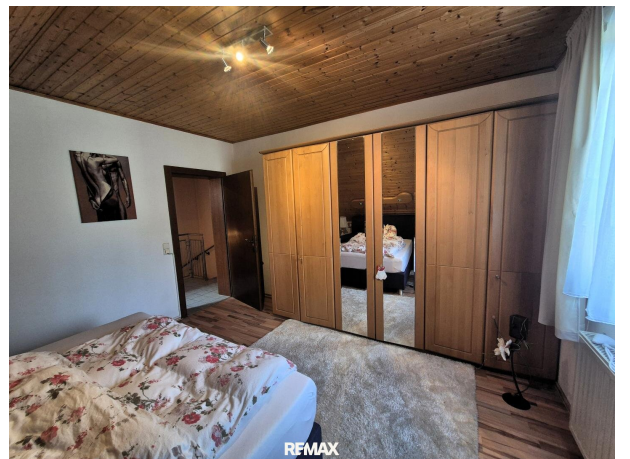
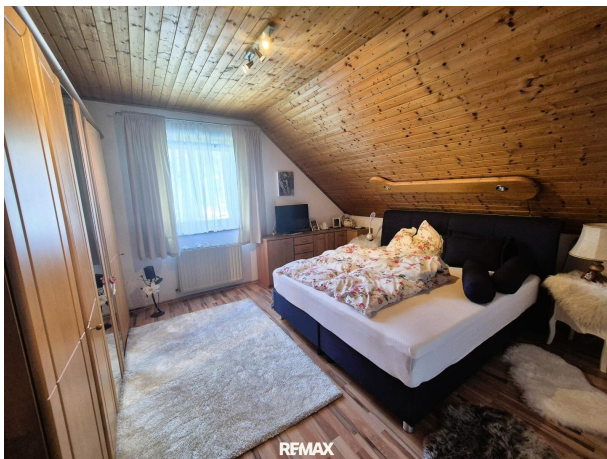




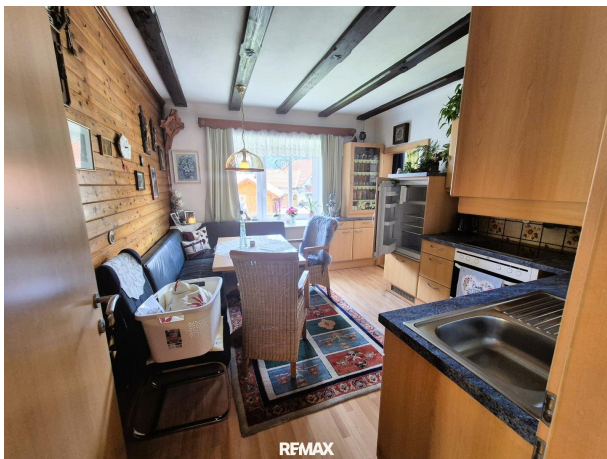


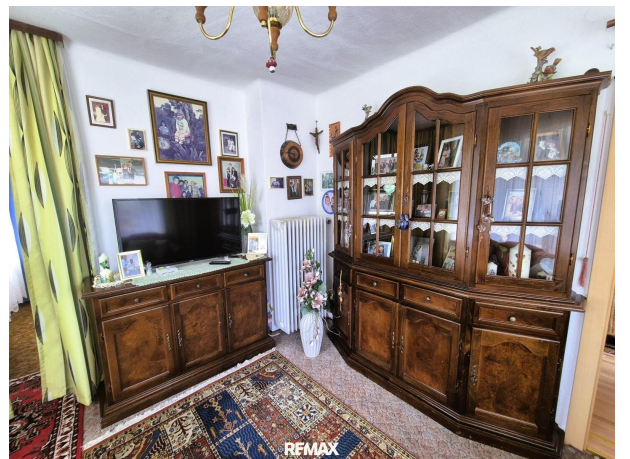
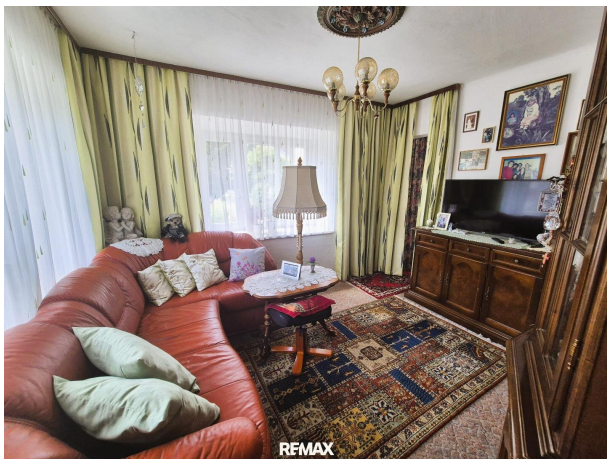


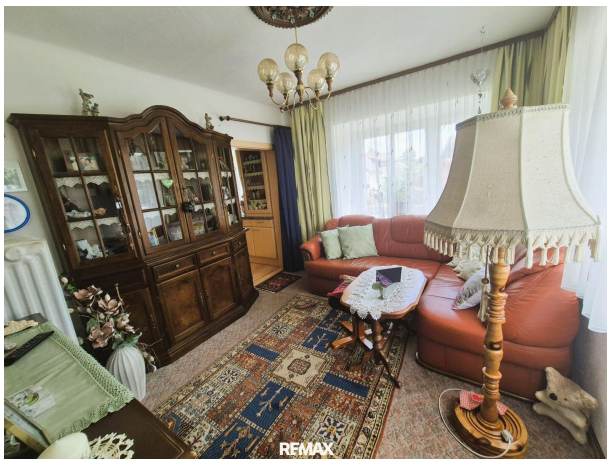






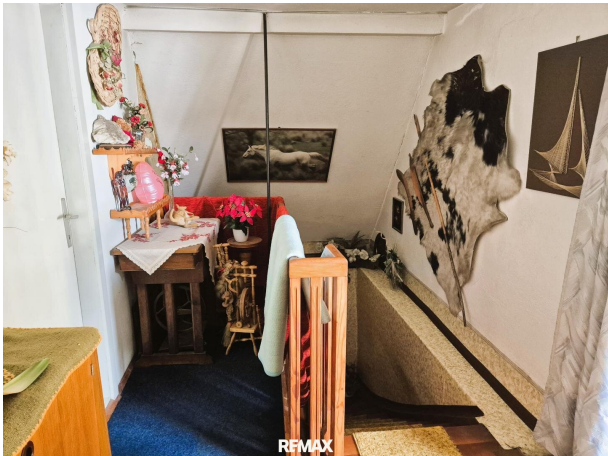
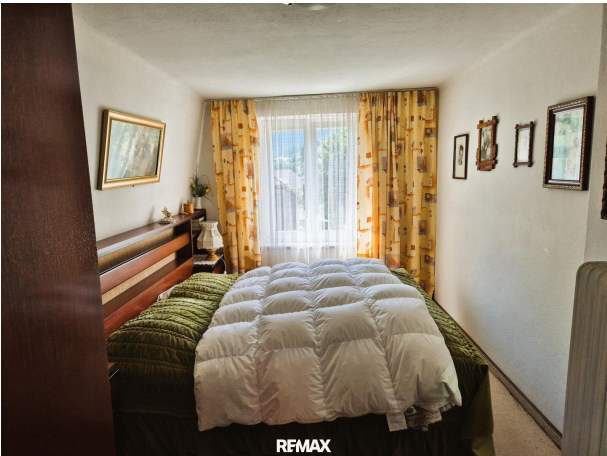


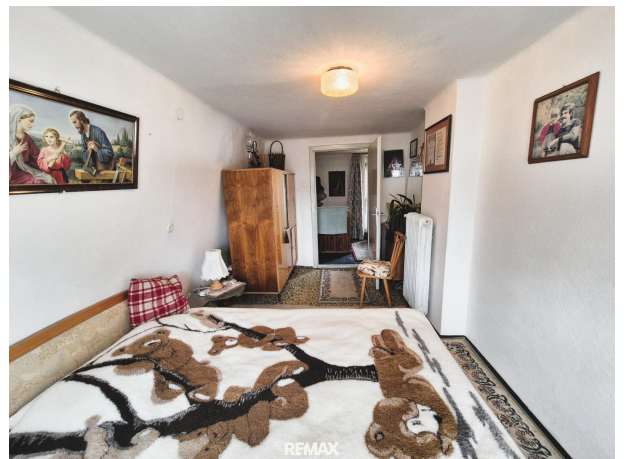
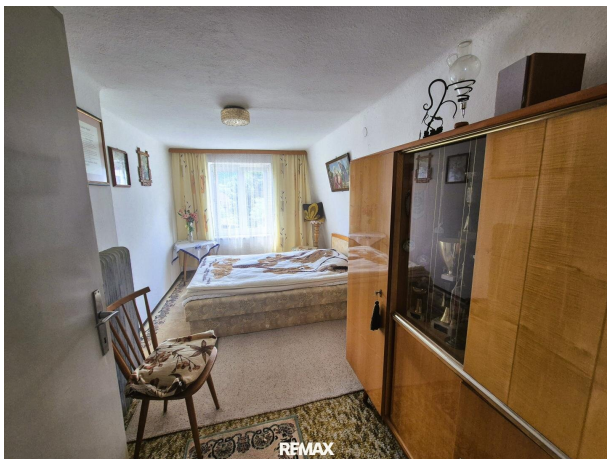


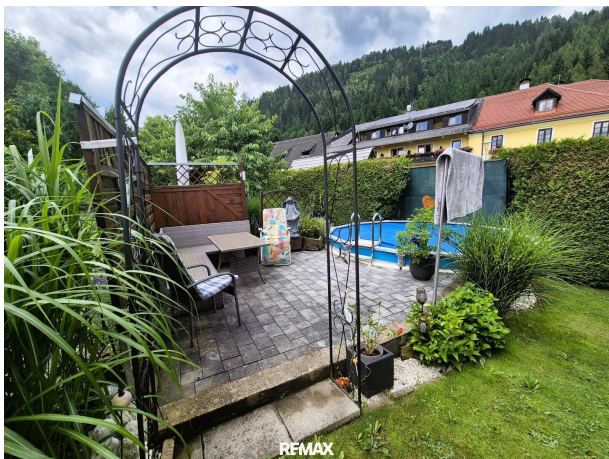




















st. Peter Schöder
www.greim.at

Wandererlebnis Katschtal
Startplatz 8 - Starting Point 8

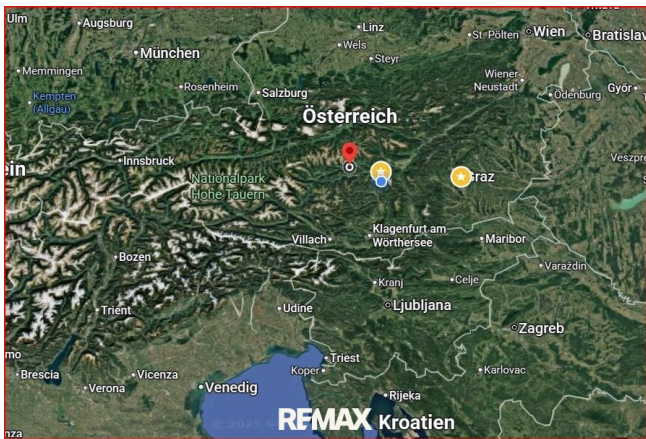
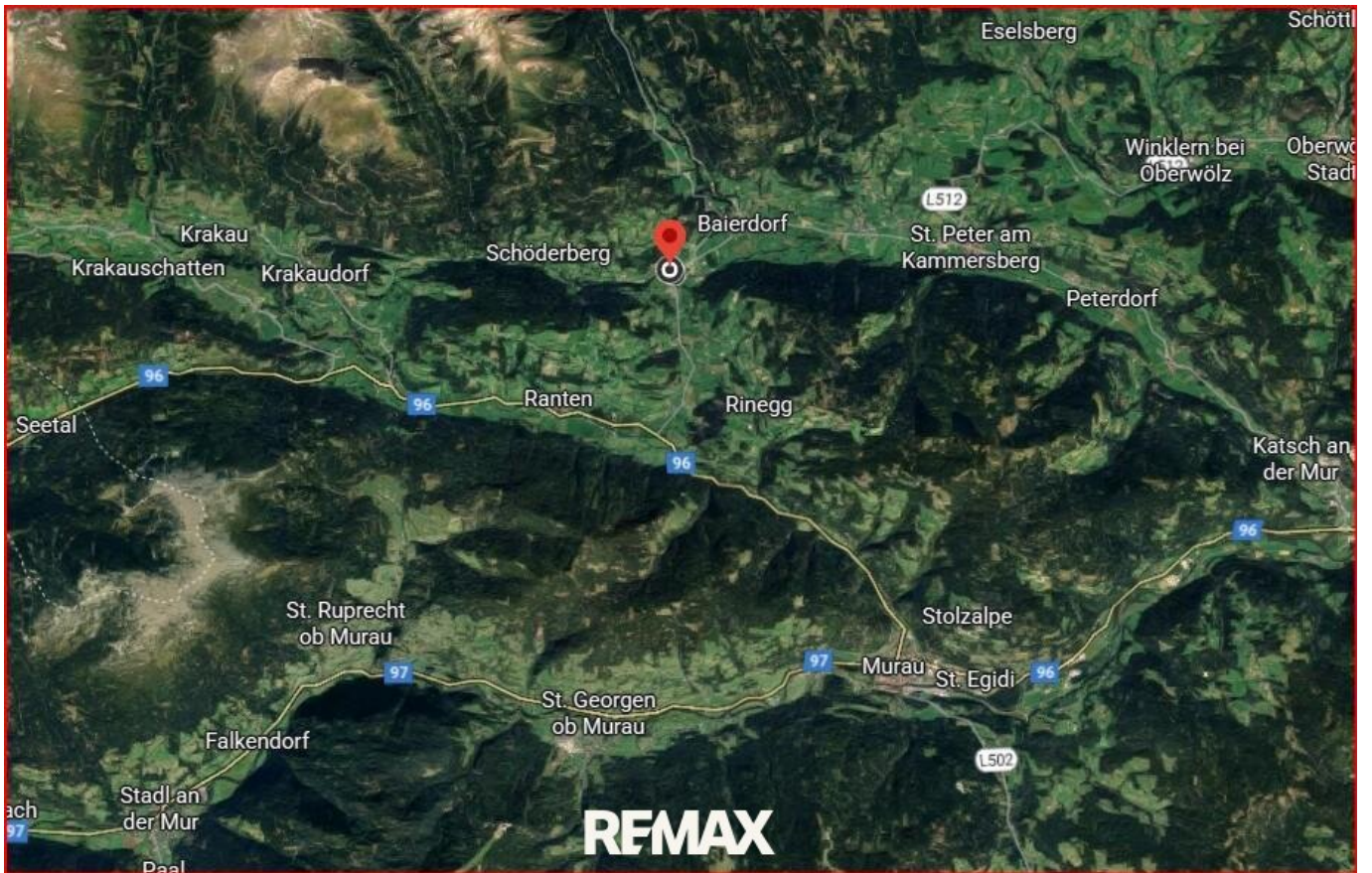
Gemeinde Schöder
The municipality of Schöder, located in the Katschtal valley, is a small village with a population of 1000. It is situated on a hillside overlooking the valley. The church is a small, simple building with a steeple. The village is surrounded by forests and mountains. The church is a small, simple building with a steeple. The village is surrounded by forests and mountains.

Marienwallfahrtskirche von Schöder
The church is a small, simple building with a steeple. It is situated on a hillside overlooking the valley. The church is a small, simple building with a steeple. It is situated on a hillside overlooking the valley.

Schöder Municipality
The municipality of Schöder, located in the Katschtal valley, is a small village with a population of 1000. It is situated on a hillside overlooking the valley. The church is a small, simple building with a steeple. The village is surrounded by forests and mountains. The church is a small, simple building with a steeple. The village is surrounded by forests and mountains.

Schöder's Mary's Pilgrimage Church
The church is a small, simple building with a steeple. It is situated on a hillside overlooking the valley. The church is a small, simple building with a steeple. It is situated on a hillside overlooking the valley.





Objektbeschreibung

Schöder -der Geheimtipp für Naturliebhaber!

Die wundervolle Natur, das gesunde Höhenklima und die ausgezeichnete Gebirgsluft garantieren Ruhe, Entspannung und Erholung. Schöder liegt in einer Seehöhe von ca. 900 m am Südhang der Niederen Tauern an der „Steirischen Holzstraße“ im Bezirk Murau. Die Gemeinde ist am Fuße des Sölkpasses gelegen.

In dieser wunderbaren Region dürfen wir Ihnen eine ganz spezielle Liegenschaft anbieten! Auf dem ca. 656 m² großem Grundstück befindet sich ein Doppelhaus mit Altbau aus ca. 1963 und einem Neu-Zubau aus ca. 1983.

An Platz mangelt es hier nicht!

Altbau:

Es handelt sich hier ursprünglich um eine alte Mühle, die ab dem Jahr 1963 in ein Einfamilienhaus umgebaut wurde.

Das Haus ist komplett unterkellert.

Im Erdgeschoss befindet sich ein Vorhaus, kleines Bad mit WC, Küche, Wohnzimmer und ein weiteres Zimmer.

Im Obergeschoss sind noch 2 Schlafzimmer und vom Vorhaus ein Zugang zum kleinen Balkon vorhanden.

Der Altbau hat noch teilweisen Modernisierungsbedarf!

Neubau:

Im Jahre 1983 wurde der Neubau angefügt und stellt eine eigene Wohneinheit dar. Alt- und Neubau sind im Keller durch eine Verbindungstür verbunden bzw. zugänglich. Ansonsten haben beide Einheiten einen eigenen Haupteingang.

Der Neubau ist auch komplett unterkellert und wird mittels Öl-Zentralheizung oder einer Holzvergaseranlage beheizt sowie auch der Altbau.

Im Erdgeschoss befindet sich ein geräumiger Vorraum, eine tolle Küche (2012), ein kleines Arbeitszimmer, ein WC und das Bad sowie das extra große Wohnzimmer mit Kamin und Zugang zum Wintergarten und Balkon.

Im Obergeschoss findet man noch 2 Schlafzimmer und 2 kleinere Zimmer.

Garten:

Der Garten mit Pool ist eine Ruhe-Oase pur.

Weiters ist noch ein Carport und eine Garage sowie ein Gartenhaus vorhanden.

Unter den angeführten Web-Links können Sie die Region jederzeit erkunden!

Gemeinde Schöder: <https://www.schoeder.gv.at/>

Murau: <https://www.murau.gv.at/>

Kreischberg: <https://www.kreischberg.at/>

Lachtal: <https://www.lachtal.at/>

Auf Anfrage senden wir Ihnen gerne noch ein Besichtigungsvideo und weitere Unterlagen zu!

Sollte es Ihnen zusagen, zögern Sie nicht einen Besichtigungstermin zu vereinbaren!

Ich freue mich auf Sie!

Infrastruktur / Entfernungen

Gesundheit

Arzt <500m

Krankenhaus <9.500m

Apotheke <9.500m

Kinder & Schulen

Schule <500m

Kindergarten <500m

Nahversorgung

Supermarkt <500m

Bäckerei <500m

Einkaufszentrum <6.000m

Sonstige

Bank <6.000m

Geldautomat <6.000m

Polizei <1.000m

Post <9.500m

Verkehr

Bus <500m

Bahnhof <9.000m

Angaben Entfernung Luftlinie / Quelle: OpenStreetMap