

## Top Single-Wohnung! Haupt- oder Ferienwohnsitz mitten in Teufenbach



Pfeil

Objektnummer: 2428/588

Eine Immobilie von REMAX Sun in Tamsweg SWB Real GmbH

## Zahlen, Daten, Fakten

<b>Art:</b>	Wohnung
<b>Land:</b>	Österreich
<b>PLZ/Ort:</b>	8833 Teufenbach
<b>Zustand:</b>	Gepflegt
<b>Möbliert:</b>	Teil
<b>Alter:</b>	Altbau
<b>Wohnfläche:</b>	52,00 m <sup>2</sup>
<b>Zimmer:</b>	2
<b>Bäder:</b>	1
<b>Stellplätze:</b>	1
<b>Heizwärmebedarf:</b>	124,00 kWh / m <sup>2</sup> * a
<b>Kaufpreis:</b>	85.000,00 €
<b>Betriebskosten:</b>	229,88 €
<b>Provisionsangabe:</b>	

3% des Kaufpreises zzgl. 20% USt.

## Ihr Ansprechpartner

**Franz Kraxner**

REMAX Sun in Tamsweg SWB Real GmbH  
Oberdorrf 36  
8820 Kulm am Zirbitz

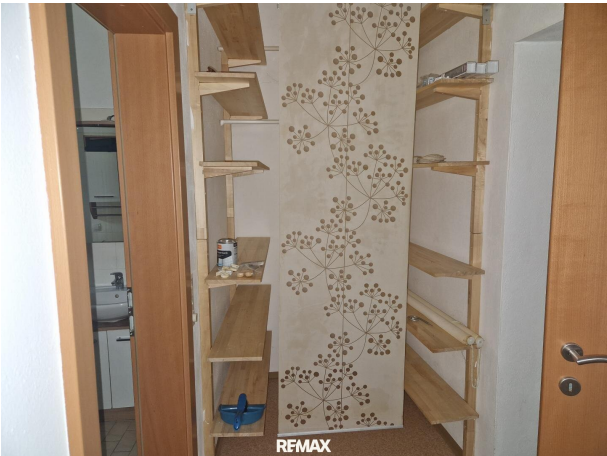
T +436644663505

Gerne stehe ich Ihnen für weitere Informationen oder einen Besichtigungstermin zur Verfügung.

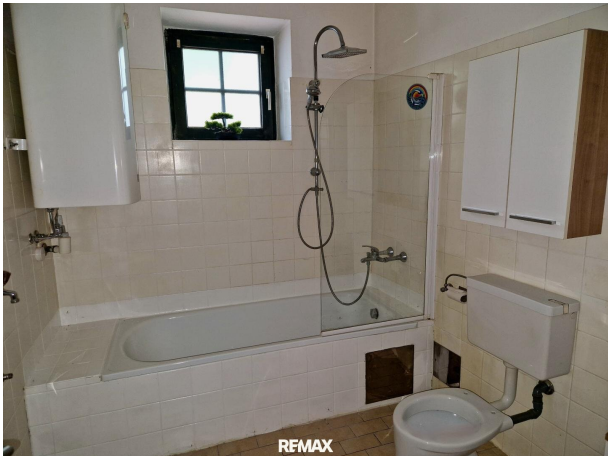




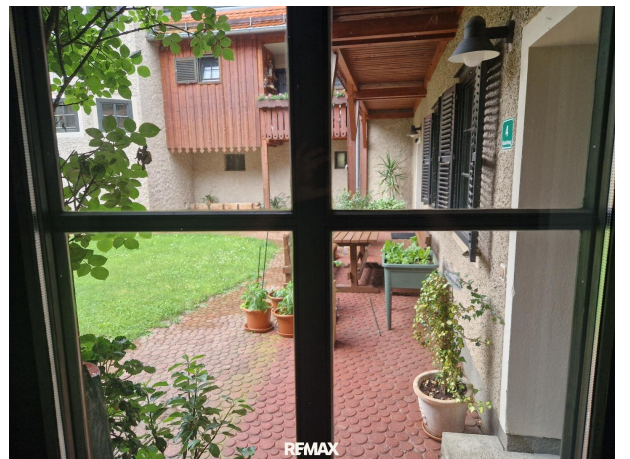
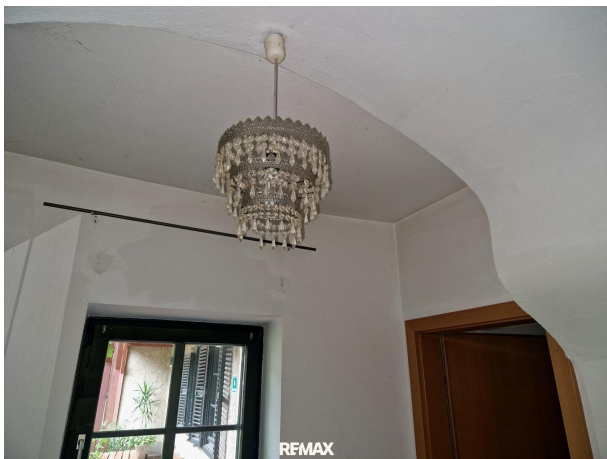
REMAX

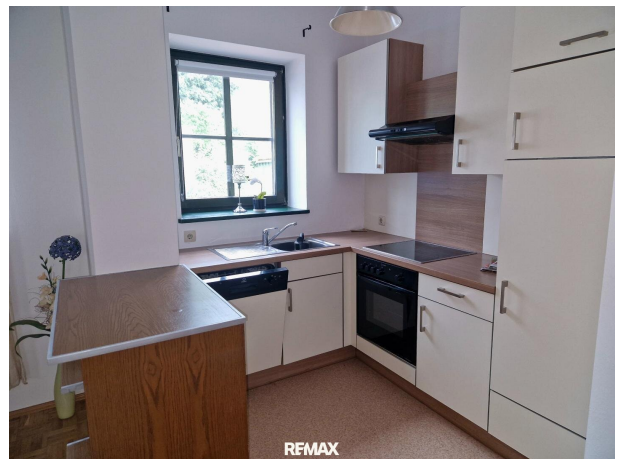
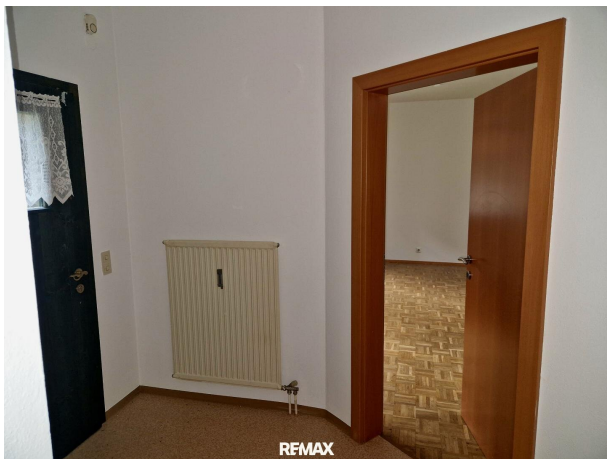


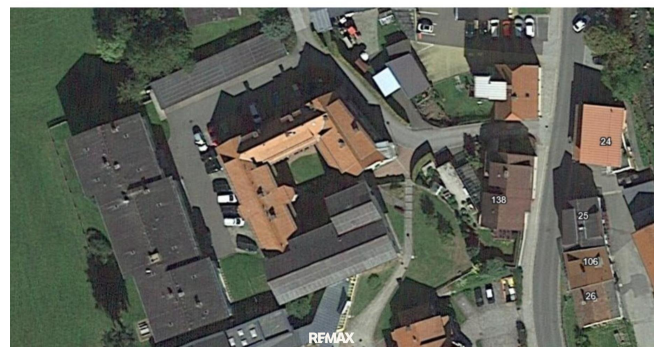
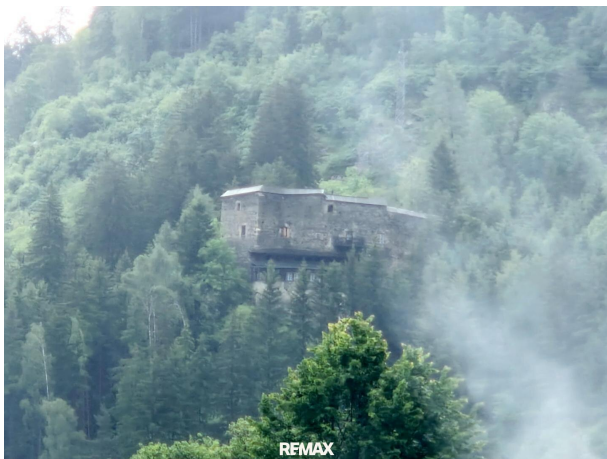
REMAX

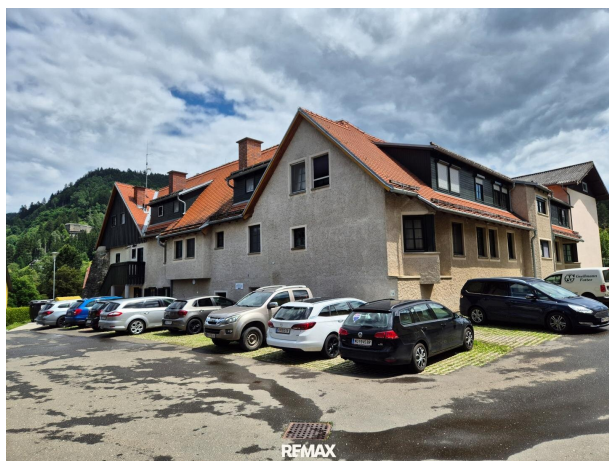


REMAX







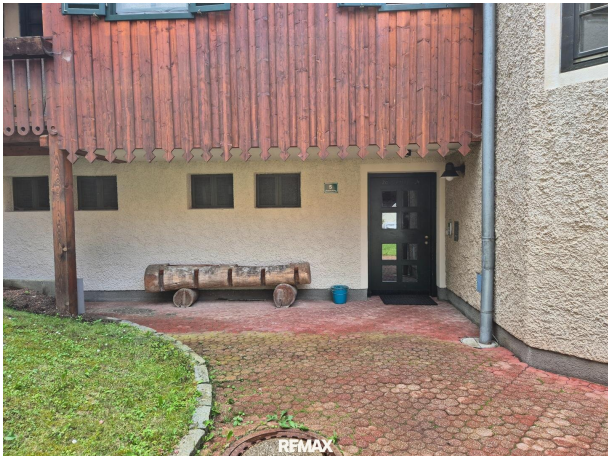




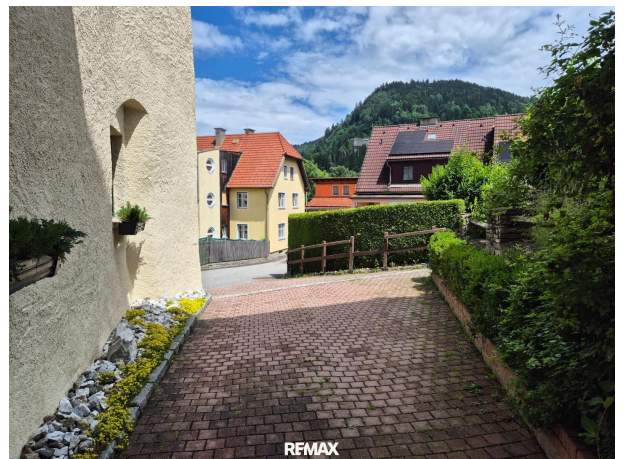




















REMAX

## Objektbeschreibung

Klein aber fein!

Top Preis !!

Ob Haupt- oder Ferienwohnsitz oder als Investitionsobjekt zur Vermietung!

Die Wohnung befindet sich im Erdgeschoss einer geschichtsträchtigen, denkmalgeschützten Wohnungsanlage mitten in Teufenbach.

Hervorzuheben ist der wunderschöne Innenhof, der ebenerdig direkt vor der Wohnung zum Entspannen und chillen einlädt.

Die Wohnung umfasst ca. 52 m<sup>2</sup> und unterteilt sich in Vorraum, großes Wohnzimmer mit Küchenecke, Bad mit WC, Kleiderecke und ein kleines Schlafzimmer, Kellerabteil und Kfz-Abstellplatz.

Teufenbach bietet alles einer modernen Infrastruktur, einen hohen Standard im Bereich Sozialversorgung und Gesundheitswesen und ist Ausgangspunkt für alle möglichen Freizeitaktivitäten (Golf, Badespaß, Wandern, Mountainbiken, Skifahren, Fischen u.v.m.).

Zögern Sie nicht lange!

### Infrastruktur / Entfernungen

#### Gesundheit

Arzt <500m

Apotheke <5.000m

#### Kinder & Schulen

Schule <500m

Kindergarten <3.000m

#### Nahversorgung

Supermarkt <500m

Bäckerei <5.500m

#### Sonstige

Geldautomat <500m  
Bank <500m  
Post <500m  
Polizei <5.000m

**Verkehr**

Bus <500m  
Bahnhof <1.000m  
Autobahnanschluss <9.500m

Angaben Entfernung Luftlinie / Quelle: OpenStreetMap