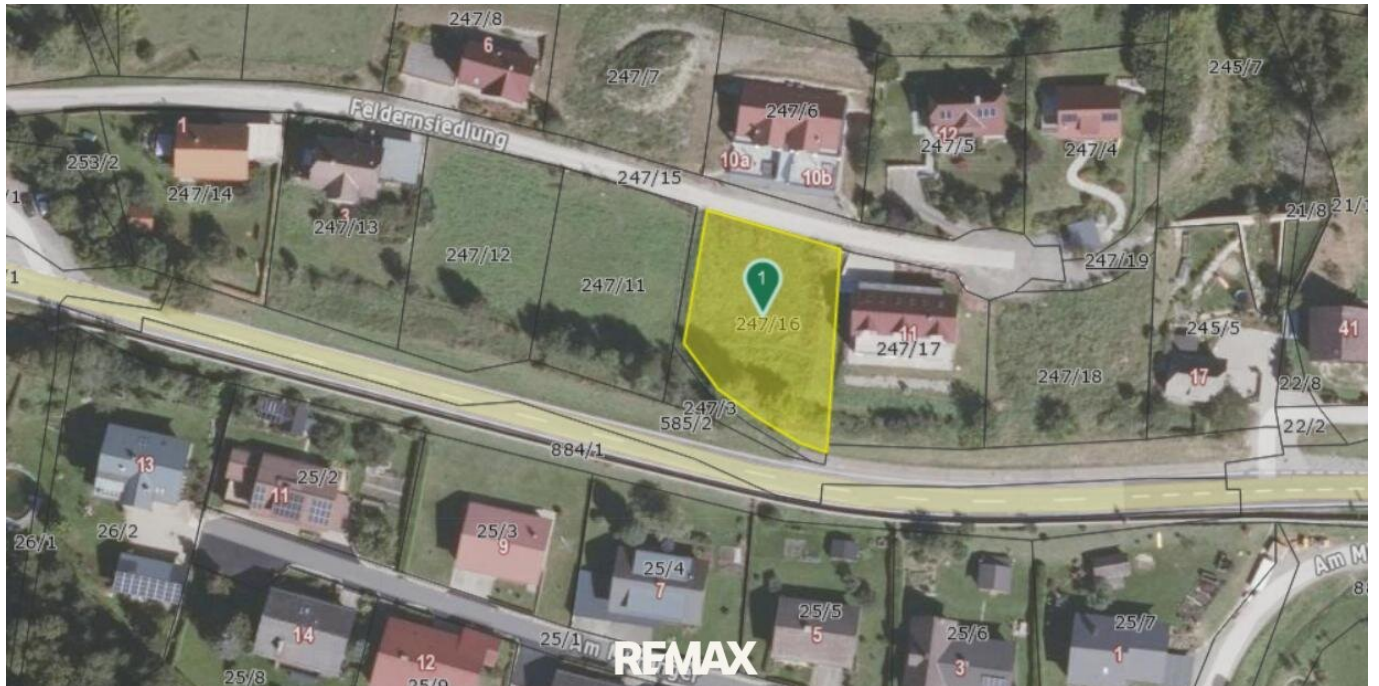


## Sonniger Baugrund mit Blick auf den Kreischberg



Baugrund gelb

**Objektnummer: 2428/575**

**Eine Immobilie von REMAX Sun in Tamsweg SWB Real GmbH**

## Zahlen, Daten, Fakten

<b>Art:</b>	Grundstück - Baugrund Eigenheim
<b>Land:</b>	Österreich
<b>PLZ/Ort:</b>	8861 Sankt Georgen ob Murau
<b>Kaufpreis:</b>	122.000,00 €
<b>Provisionsangabe:</b>	

3% des Kaufpreises zzgl. 20% USt.

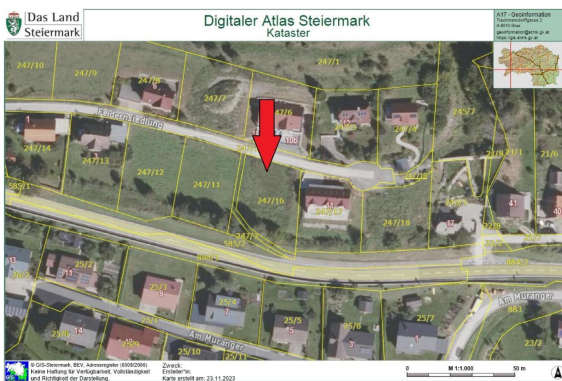
## Ihr Ansprechpartner

### **Franz Kraxner**

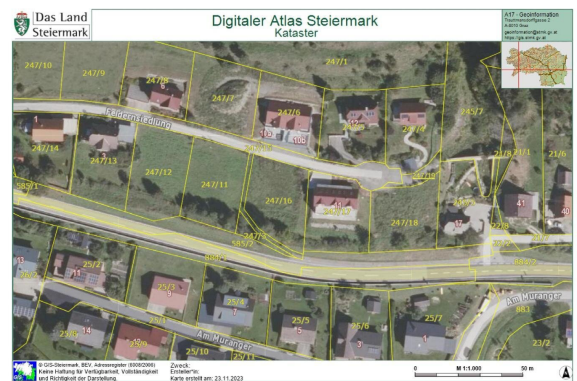
REMAX Sun in Tamsweg SWB Real GmbH  
Oberdorf 36  
8820 Kulm am Zirbitz

T +436644663505

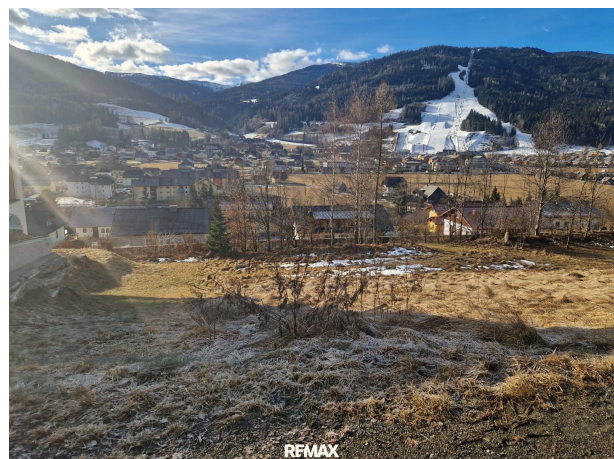
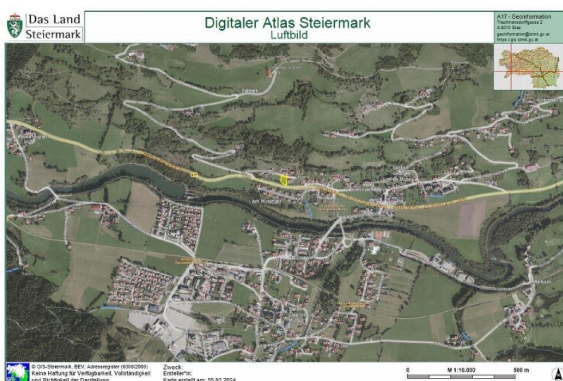
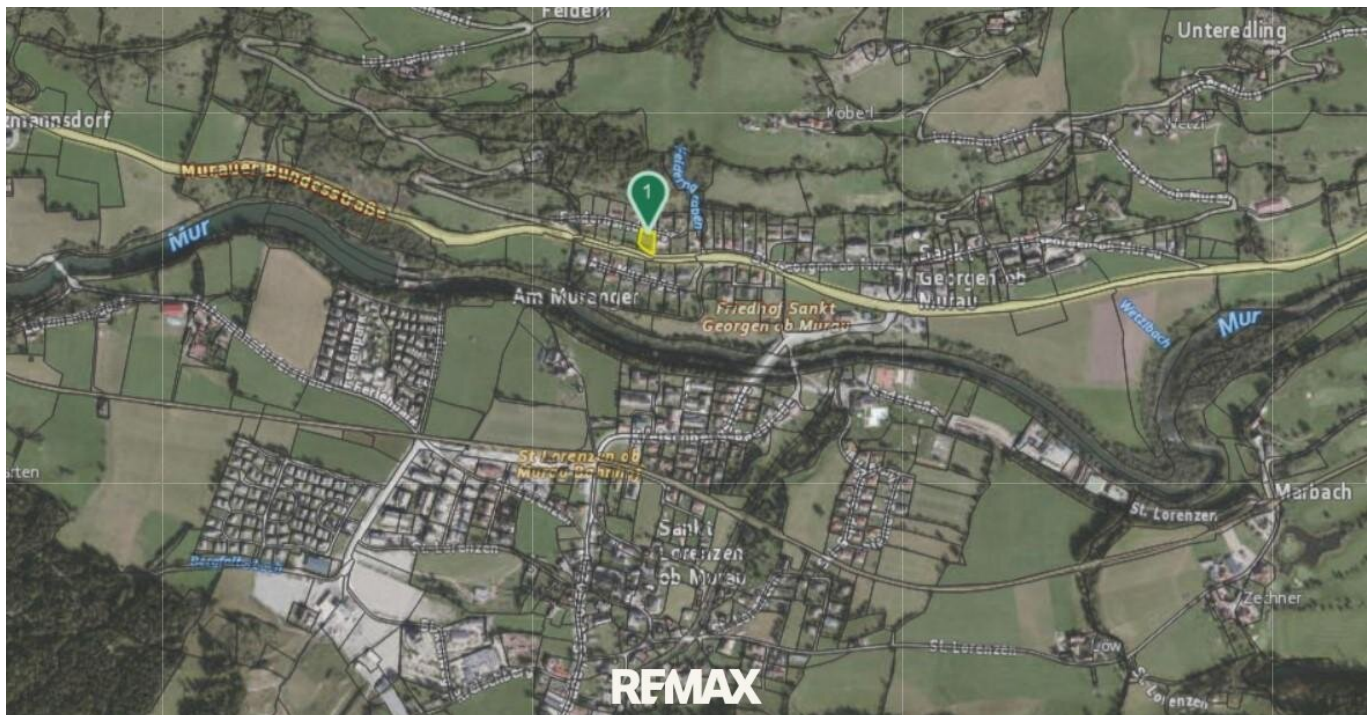
Gerne stehe ich Ihnen für weitere Informationen oder einen Besichtigungstermin zur Verfügung.



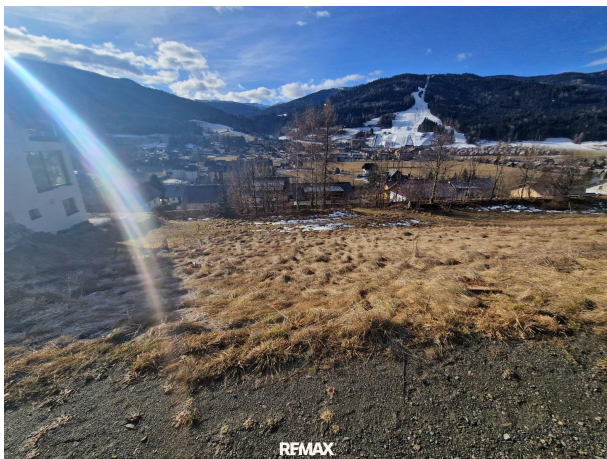
REMAX



REMAX







## Objektbeschreibung

Baugrund mit Blick auf den Kreischberg

Erfüllen Sie sich Ihren Traum vom Eigenheim in einer top Lage.

Der Baugrund befindet sich in der Feldnersiedlung mit direktem Blick auf den gegenüberliegenden Kreischberg.

Der Baugrund ist voll aufgeschlossen und warten nur noch auf Sie !!

Die Liegenschaft umfasst 975 m<sup>2</sup> und laut Gemeinde muss ein Hauptwohntz begründet werden.

Widmung: SG-WA 0,2 - 0,4

Schauen Sie sich die wunderbare Landschaft einmal an und urteilen Sie selbst !

### Infrastruktur / Entfernungen

#### Gesundheit

Arzt <500m

Krankenhaus <7.500m

Apotheke <7.000m

#### Kinder & Schulen

Schule <6.000m

Kindergarten <7.000m

#### Nahversorgung

Supermarkt <1.000m

Bäckerei <1.000m

#### Sonstige

Bank <1.000m

Geldautomat <6.500m

Polizei <6.500m

Post <7.000m

#### Verkehr

Bus <500m

Bahnhof <500m

Angaben Entfernung Luftlinie / Quelle: OpenStreetMap