

Exklusives Apartment zur Eigennutzung oder touristischen Vermietung



Objektnummer: 8206/178

Eine Immobilie von Promegger Immobilien

Zahlen, Daten, Fakten

Art:	Wohnung
Land:	Österreich
PLZ/Ort:	8970 Schladming
Baujahr:	2026
Wohnfläche:	56,88 m ²
Zimmer:	3
Bäder:	1
WC:	1
Balkone:	1
Stellplätze:	1
Heizwärmebedarf:	C 52,40 kWh / m ² * a
Gesamtenergieeffizienzfaktor:	A+ 0,68
Kaufpreis:	816.360,00 €
Provisionsangabe:	

3% des Kaufpreises zzgl. 20% USt.

Ihr Ansprechpartner

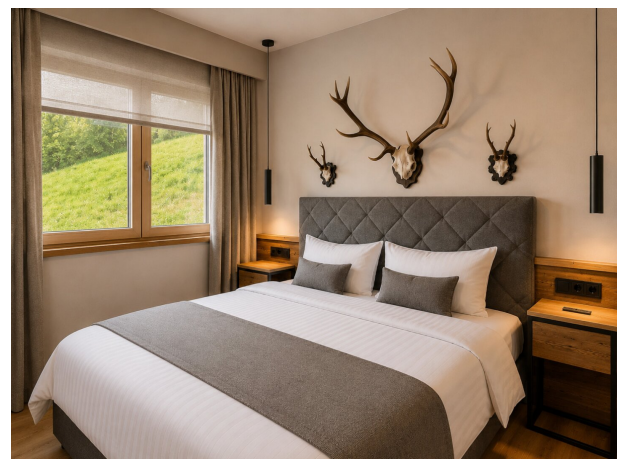
Team Promegger Immobilien

Promegger Immobilien
Siezenheimer Straße 39a
5020 Salzburg

T +43 660 5711223
H +43 660 5711223

Gerne stehe ich Ihnen für weitere Informationen oder einen Besichtigungstermin zur Verfügung.

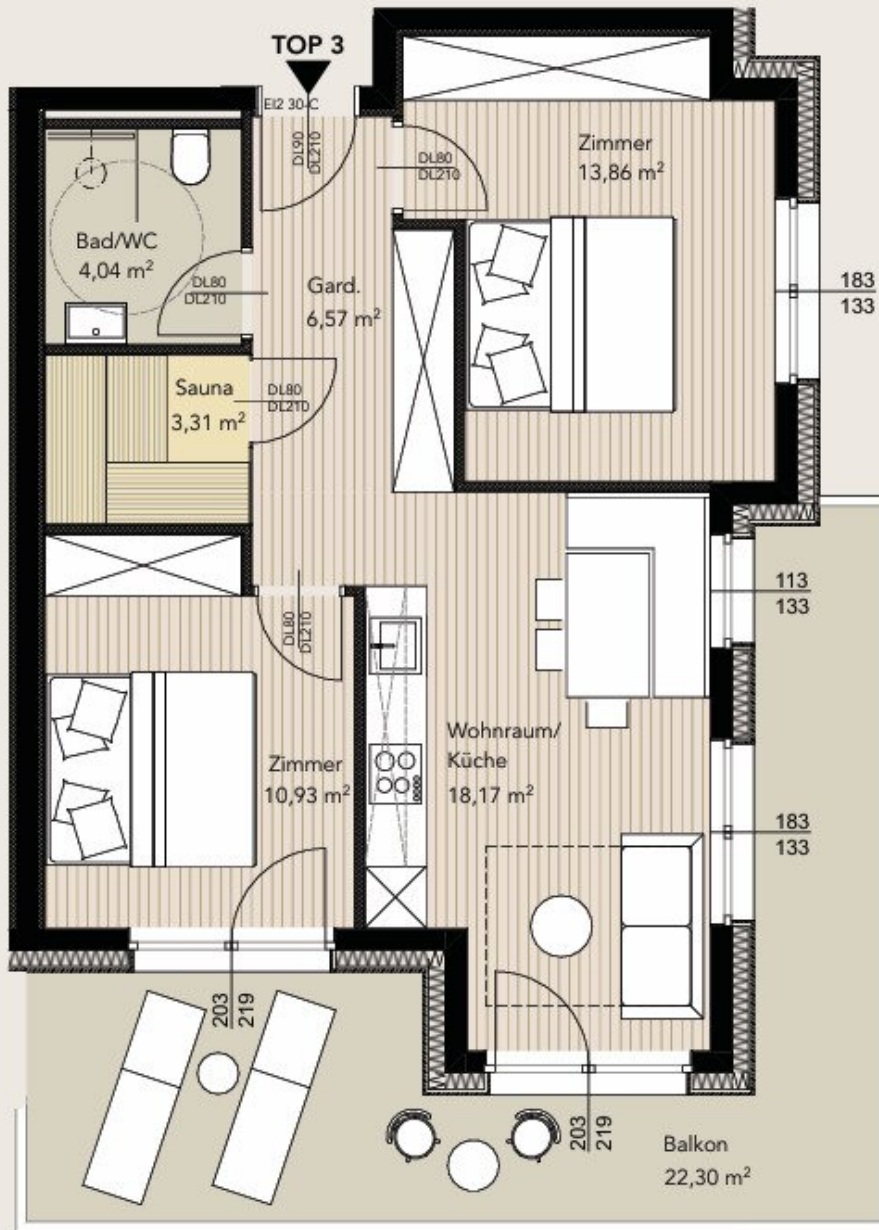




TOWER ALPHA

TOP 03 – 1. OG | PREMIUM

WOHNRAUM/KÜCHE	18,17 m ²
ZIMMER	13,86 m ²
ZIMMER	10,93 m ²
GARDEROBE	6,57 m ²
BAD/WC	4,04 m ²
SAUNA	3,31 m ²
WOHNFLÄCHE GESAMT	56,88 m²
BALKON	22,30 m ²
ABSTELLRAUM KELLER	
PKW-STELLPLATZ ÜBERDACHT	



Objektbeschreibung

Exklusive Neubau-Appartements auf der Sonnenseite – mit Panoramablick, Wellness & Investmentpotenzial

Auf der Sonnenterrasse von Schladming entsteht ein außergewöhnliches Appartementprojekt für alle, die alpinen Luxus, moderne Wohnqualität und eine der begehrtesten Freizeitregionen Österreichs verbinden möchten. In erhöhter Lage auf ca. 800 m Seehöhe genießen die 10 exklusiven Eigentums-Appartements einen eindrucksvollen Blick auf Schladming, die Planai und die umliegende Bergwelt der Dachstein-Tauern-Region.

Das Projekt **Premium Planaiblick** vereint stilvolle Architektur, **hochwertige Ausführung** und ein Wohngefühl, das zu jeder Jahreszeit begeistert: morgens der Blick auf die Ski-Berge, tagsüber Aktivität in der Natur, abends Entspannung im eigenen Appartement – auf Wunsch sogar mit **privater Sauna**.

Highlights auf einen Blick

- Exklusives Neubauprojekt mit nur **10 Eigentums-Appartements**
- **Sonnenlage** am Schladminger Sonnenhang
- Großartiger Panoramablick auf Schladming, die Planai und die Bergwelt
- Wohnflächen von ca. 56 m² bis ca. 158 m²
- Großzügige Balkone und Terrassen je nach Einheit
- **Sauna in allen Appartements möglich**
- Penthouse-Einheiten mit **High-End-Charakter**
- **Lift**, private Parkplätze und Kellerabstellräume

- Nachhaltige Bauweise mit regionalen Handwerksbetrieben
- **Pelletszentralheizung** mit Niedertemperatur-**Fußbodenheizung**
- Möglichkeit zur **touristischen Vermietung** und damit **attraktives Anlagepotenzial**

Wohnen mit Blick auf die Planai

Hier wohnt man dort, wo andere Urlaub machen. Die weltbekannte Planai, die 4-Berge-Skischaukel Schladming-Dachstein und das Flair des legendären Schladminger Nightrace prägen die Atmosphäre dieses besonderen Standorts. Im Winter liegen Ski, Schnee und Weltcup-Feeling praktisch vor der Tür. Im Sommer öffnet sich die Region für Wandern, Mountainbiken, Bergsteigen, Klettern, Gleitschirmfliegen, Golf und viele weitere alpine Erlebnisse.

Die Lage bietet eine seltene Kombination: ruhig, sonnig und aussichtsreich – zugleich nahe an einer der bekanntesten Sport- und Tourismusdestinationen Österreichs. Laut Projektunterlagen befindet sich eine Skibushaltestelle vor der Haustüre; zudem wird die Lage als sonnig, unverbaubar und mit großartigem Panoramablick beschrieben.

Moderne alpine Architektur

Die Apartments überzeugen durch eine konzeptvolle, sonnendurchflutete Architektur und durchdachte Grundrisse. Natürliche Materialien, klare Linien und der moderne Alpenstil schaffen ein Ambiente, das hochwertig, warm und zeitlos wirkt. Die Ausführung ist architektengeplant.

Große Fensterflächen, Balkone und Terrassen holen Licht, Weite und Bergkulisse direkt in den Wohnraum. Je nach Einheit stehen kompakte Premium-Apartments, großzügige Familien- und Ferienapartments sowie exklusive Penthouse-Varianten zur Auswahl.

Wellness im eigenen Appartement

Ein besonderes Extra: In allen Apartments ist der Einbau einer Sauna möglich. Dadurch entsteht ein privater Rückzugsort nach einem aktiven Tag auf der Piste, am Berg oder auf den Trails. Wärme, Holz, Ruhe und Ausblick verbinden sich zu einem alpinen Spa-Erlebnis in den eigenen vier Wänden.

Die größeren Einheiten und Penthouses bieten **besonders viel Raum für exklusives**

Wohnen, private Entspannung und repräsentative Aufenthaltsqualität. Einzelne Appartements verfügen über großzügige Außenflächen – darunter Balkone und Terrassen mit bis zu rund 38 m² Terrassenfläche in den Penthouse-Einheiten.

Für Eigennutzer und Anleger

Premium Planaiblick eignet sich sowohl als privater Wohnsitz als auch als attraktives Anlageobjekt. Die Möglichkeit der touristischen Vermietung macht das Projekt besonders interessant für Käufer, die hochwertige Nutzung und wirtschaftliches Potenzial verbinden möchten. Auch eine Nutzung als Anlageobjekt mit Dauervermietung ist möglich.

Für ausgewählte Appartements ist zudem die Ausführung „**PLUS**“ möglich: Dabei kann eine Einheit in zwei separate, selbstständig nutzbare Wohneinheiten geteilt werden – eine wirtschaftlich interessante Option für flexible Eigennutzung und Vermietung.

Ausstattung & Bauqualität

Das Projekt wird solide und wertbeständig ausgeführt. Natursteinverblender, Holzfenster mit 3-fach-Isolierverglasung, hochwertige Bodenbeläge, begehbare Duschen sowie moderne Haustechnik.

Die Beheizung erfolgt über eine Pelletszentralheizung mit Niedertemperatur-Fußbodenheizung; zusätzlich sind eine PV-Anlage, LWL-Verkabelung je Appartement sowie TV-Anschlüsse in Wohn- und Schlafräumen vorgesehen.

Verfügbare Einheiten

Das Projekt umfasst 10 Appartements in den Häusern Tower Alpha und Tower Bravo. Die Wohnflächen reichen von ca. 56,88 m² bis ca. 158,62 m². Je nach Einheit sind 6 bis 10 Schlafplätze vorgesehen, Balkone oder Terrassen vorhanden und eine Sauna möglich. Die Preisliste weist schlüsselfertige Endkonsumentenpreise sowie Anlegerpreise aus.

Fazit

Premium Planaiblick Schladming ist ein Neubauprojekt für Menschen, die das Besondere suchen: alpine Eleganz, Sonne, Aussicht, Wellness und die Nähe zu einer international bekannten Ski- und Freizeitregion. Ob als privater Rückzugsort, Ferienappartement oder Investment – diese Appartements verbinden emotionale Wohnqualität mit nachhaltigem Wertpotenzial.

Fordern Sie jetzt Exposé, Grundrisse, verfügbare Einheiten und aktuelle Preise an. Gerne bieten wir Ihnen auch eine Video-Besichtigung an.

Wir weisen darauf hin, dass zwischen dem Vermittler und dem zu vermittelnden Dritten ein familiäres oder wirtschaftliches Naheverhältnis besteht.

Der Vermittler ist als Doppelmakler tätig.