

Familienhit! Zentral begehbare 3-Zimmer-Wohnung mit Loggia



Objektnummer: 6744

Eine Immobilie von ADVANTA – Immobilienvermittlungs GmbH

Zahlen, Daten, Fakten

Art:	Wohnung - Etage
Land:	Österreich
PLZ/Ort:	1110 Wien, Simmering
Baujahr:	2007
Zustand:	Gepflegt
Alter:	Neubau
Wohnfläche:	87,00 m ²
Nutzfläche:	99,00 m ²
Zimmer:	3
Bäder:	1
WC:	1
Keller:	2,00 m ²
Heizwärmebedarf:	B 32,50 kWh / m ² * a
Gesamtenergieeffizienzfaktor:	D 2,02
Kaufpreis:	325.000,00 €
Betriebskosten:	340,28 €
USt.:	34,03 €
Provisionsangabe:	

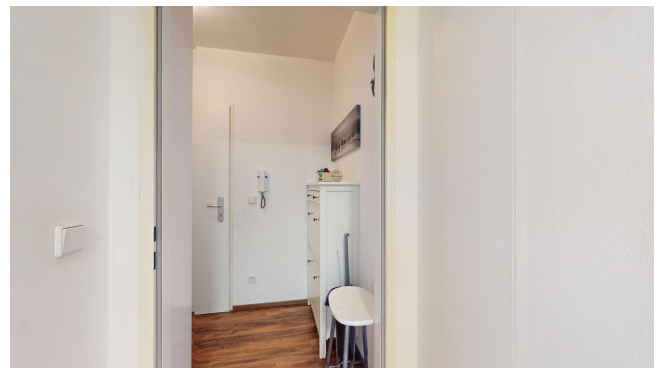
3% des Kaufpreises zzgl. 20% USt.

Ihr Ansprechpartner



Mag. Norbert Brigelhuber

ADVANTA – Immobilienvermittlungs GmbH
Lerchenfelder Straße 88-90



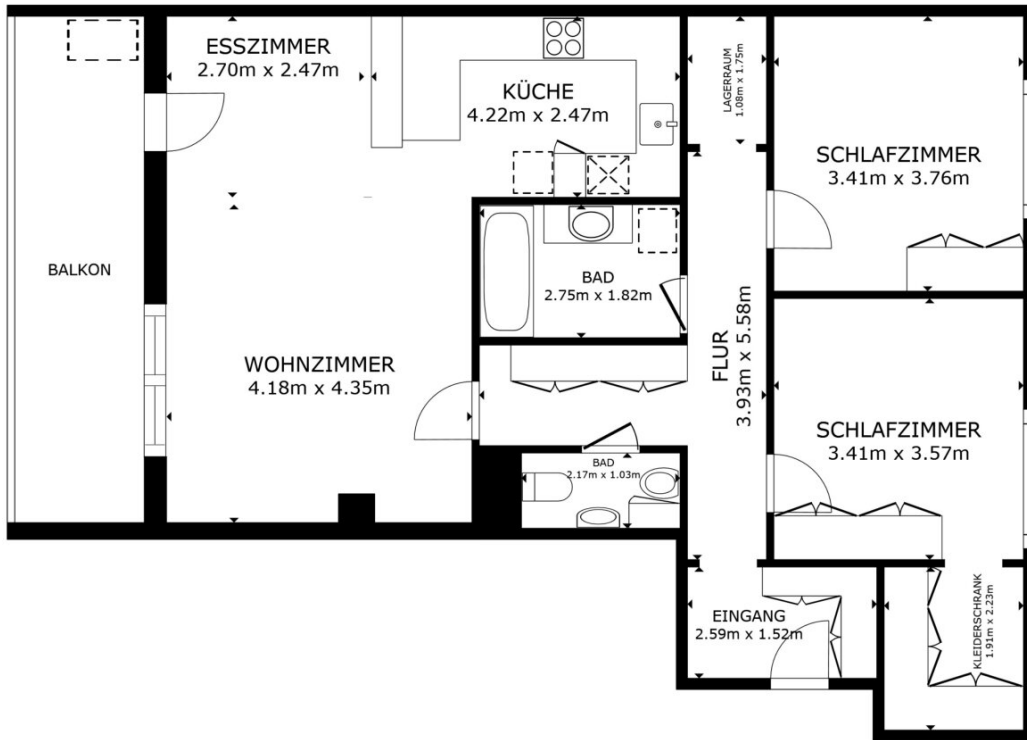












STOCKWERK

ANGABEN OHNE GEWÄHR

Objektbeschreibung

Wir weisen darauf hin, dass zwischen dem Vermittler und dem zu vermittelnden Dritten ein familiäres oder wirtschaftliches Naheverhältnis besteht.

Der Vermittler ist als Doppelmakler tätig.

Herr Mag. Norbert Brigelhuber, Mobil: +43 664 9122958, Mail: n.brigelhuber@advanta.at, steht für ein persönliches Gespräch sowie für einen Besichtigungstermin gerne zur Verfügung.

Infrastruktur / Entfernungen

Gesundheit

Arzt <1.500m
Apotheke <500m
Klinik <2.500m
Krankenhaus <6.000m

Kinder & Schulen

Schule <500m
Kindergarten <500m
Universität <5.000m
Höhere Schule <5.500m

Nahversorgung

Supermarkt <500m
Bäckerei <500m
Einkaufszentrum <1.500m

Sonstige

Geldautomat <1.500m
Bank <1.500m
Post <1.500m
Polizei <1.500m

Verkehr

Bus <500m
U-Bahn <3.000m
Straßenbahn <500m
Bahnhof <1.500m

Autobahnanschluss <2.500m
Flughafen <10.000m

Angaben Entfernung Luftlinie / Quelle: OpenStreetMap