

**Moderne 2 Zi -Wohnung mit Loggia - nahe Milleniumcity
(provisionsfrei!)**



Objektnummer: 271545875

Eine Immobilie von Immobiliaris GmbH

Zahlen, Daten, Fakten

Adresse	Dresdner Straße
Art:	Wohnung
Land:	Österreich
PLZ/Ort:	1200 Wien
Zustand:	Neuwertig
Alter:	Neubau
Nutzfläche:	45,22 m ²
Zimmer:	2
Bäder:	1
WC:	1
Balkone:	1
Heizwärmebedarf:	A 21,20 kWh / m ² * a
Gesamtenergieeffizienzfaktor:	A 0,79
Gesamtmiete	999,00 €
Kaltmiete (netto)	778,38 €
Kaltmiete	908,18 €
Betriebskosten:	129,80 €
USt.:	90,82 €
Provisionsangabe:	

Gemäß Erstauftraggeberprinzip bezahlt der Abgeber die Provision.

Ihr Ansprechpartner



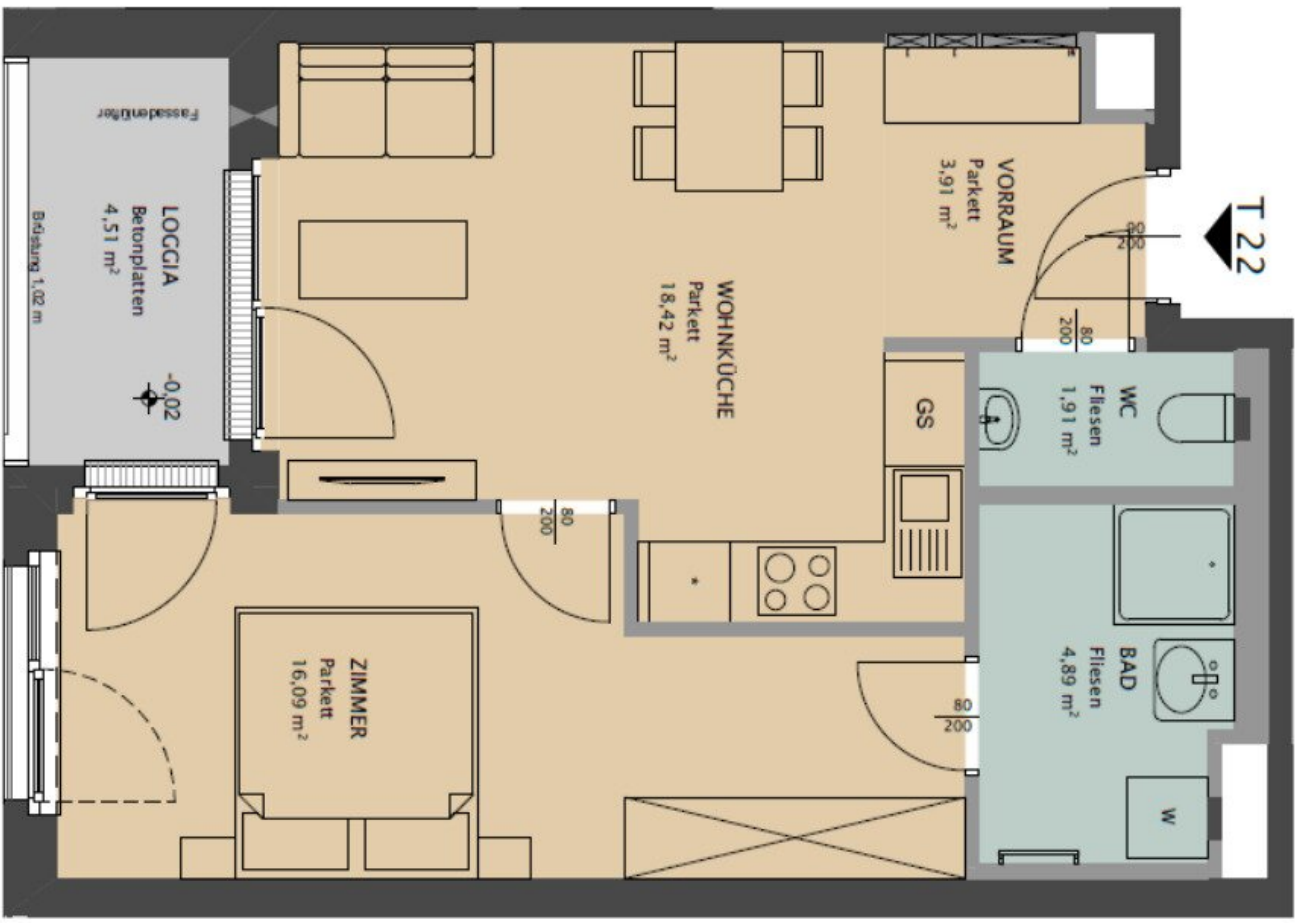
Lea Leichtfried

Immobilien GmbH









Objektbeschreibung

Sehr geehrte Damen und Herren,

zur Vermietung gelangt eine moderne **2-Zimmer-Wohnung** in urbaner Lage. Die Einheit befindet sich im **1. Obergeschoss** eines zeitgemäßen Neubaus und bietet eine durchdachte Raumaufteilung sowie **eine qualitative Ausstattung**.

Die Wohnung verfügt über **ca. 45 m² Nutzfläche** und einem Balkon. Die Wohnräume sind mit **Parkettboden**, die Nassräume mit **Fliesen** ausgestattet. **3-fach-verglaste Fenster** mit **elektrischer Außenbeschattung** sorgen für angenehmes Raumklima.

Ein **Kellerabteil** ist ebenfalls vorhanden. Bei Bedarf kann ein **Tiefgaragenstellplatz** im Haus um monatlich **EUR 105,-** angemietet werden.

Highlights

- Balkon
- moderne Einbauküche mit Elektrogeräten
- elektrische Außenbeschattung
- 3-fach-Verglasung
- Parkett- und Fliesenböden
- Kellerabteil
- Tiefgarage im Haus (optional)

Kosteninformation

Monatliche Gesamtmiete (inkl. Betriebskosten, exkl. Heizung/Strom): **EUR 999,00**

Heizungskonto zusätzlich: € 51,72 Netto – Wasser in BK einberechnet

Die **abgebildeten Fotos dienen als Beispiel**. Die Wohnung wird derzeit noch bewohnt, entspricht jedoch in Ausstattung und Stil den gezeigten Bildern.

Kontaktieren Sie uns gerne für nähere Informationen oder zur **Vereinbarung eines Besichtigungstermins**.

Ich freue mich auf Ihre Nachricht!

Wir weisen darauf hin, dass zwischen dem Vermittler und dem zu vermittelnden Dritten ein familiäres oder wirtschaftliches Naheverhältnis besteht.

Der Immobilienmakler erklärt, dass er – entgegen dem in der Immobilienwirtschaft üblichen Geschäftsgebrauch des Doppelmaklers – einseitig nur für den Vermieter tätig ist.

Infrastruktur / Entfernungen

Gesundheit

Arzt <250m

Apotheke <250m

Klinik <500m

Krankenhaus <750m

Kinder & Schulen

Schule <500m

Kindergarten <250m

Universität <250m

Höhere Schule <1.000m

Nahversorgung

Supermarkt <250m

Bäckerei <250m

Einkaufszentrum <250m

Sonstige

Geldautomat <500m

Bank <500m

Post <500m
Polizei <500m

Verkehr

Bus <250m
U-Bahn <500m
Straßenbahn <250m
Bahnhof <500m
Autobahnanschluss <1.000m

Angaben Entfernung Luftlinie / Quelle: OpenStreetMap