

**Provisionsfrei: Unbefristeter 43m² Altbau mit 1,5 Zimmern
und Lift - 1200 Wien**



Wohnzimmer

Objektnummer: 7864

Eine Immobilie von Sitarz & Partner Immobilien GmbH

Zahlen, Daten, Fakten

Art:	Wohnung
Land:	Österreich
PLZ/Ort:	1200 Wien
Baujahr:	1920
Zustand:	Voll_saniert
Alter:	Altbau
Wohnfläche:	43,07 m ²
Zimmer:	1,50
Bäder:	1
WC:	1
Keller:	2,50 m ²
Heizwärmebedarf:	B 41,80 kWh / m ² * a
Gesamtenergieeffizienzfaktor:	B 1,74
Gesamtmiete	623,66 €
Kaltmiete (netto)	430,00 €
Kaltmiete	566,96 €
Betriebskosten:	124,90 €
USt.:	56,70 €
Provisionsangabe:	

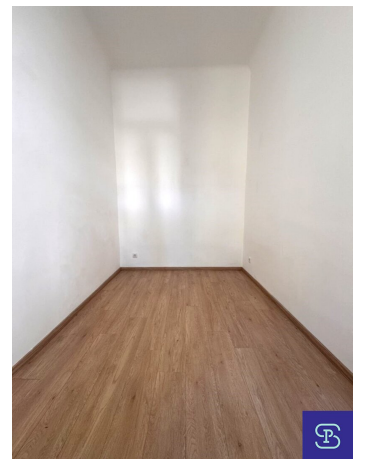
Gemäß Erstauftraggeberprinzip bezahlt der Abgeber die Provision.

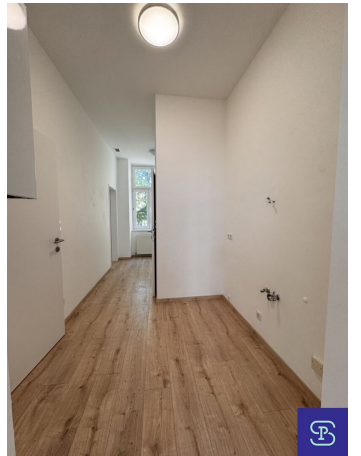
Ihr Ansprechpartner

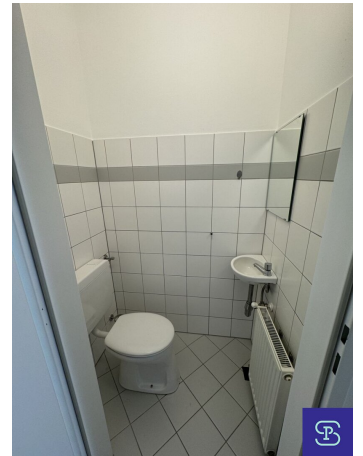


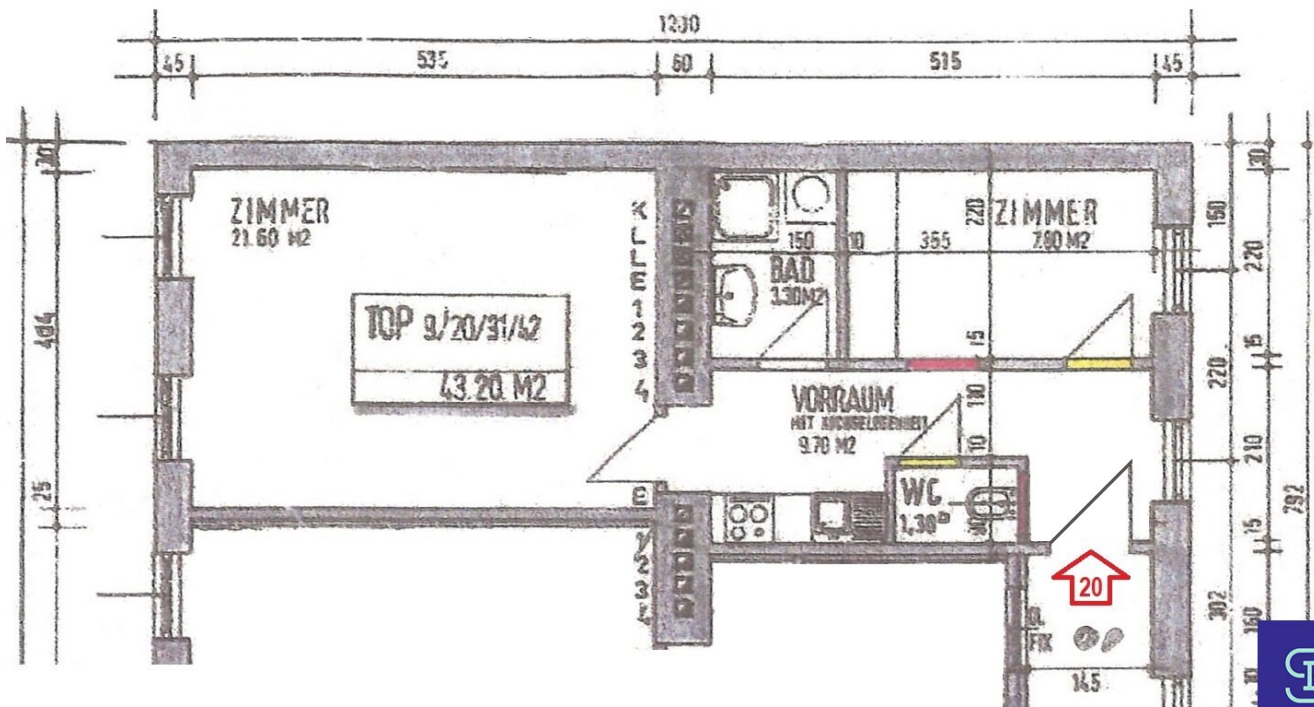
Sitarz & Partner Immobilien GmbH

Sitarz & Partner Immobilien GmbH









Objektbeschreibung

Renovierte 43m² Altbau-Hauptmiete mit Lift!

Diese schöne und neuwertige Wohnung wurde 2020 vollständig neu renoviert und umgebaut und befindet sich im 2. Liftstock eines komplett renovierten Altbaus mit Lift in der Leystraße, in unmittelbarer Nähe zur Nähe Millenium City. Die Wohnung ist nordwest- und südostseitig ausgerichtet und besteht aus 1 Wohnzimmer, 1 kl. Schlafzimmer, Küche (unmöbliert), Vorraum, Badezimmer und WC,.

Ausstattung: 2020 renovierter Altbau mit Gasetagenheizung, schönen Eichendekor-Dielenböden, Fliesenbad mit Dusche und WM-Anschluss, Lift, Sprechanlage, SAT- sowie Telekabel- u. Internet-Vorbereitung, Kellerabteil,.

Achtung: Die Wohnung wird ohne Einbauküche vermietet! Kostenzuschuss für Herd von Vermieterin einmalig € 300,-

Sehr zentrale Lage, nur wenige Gehminuten von der Millenium-City entfernt mit guter öffentlicher Verkehrsanbindung (U6, S-Bahn, Straßenbahnlinie 2 sowie Autobus 5A, 11A, 37A) und ausgezeichneter Infrastruktur. Die nahe gelegene Donauinsel lädt zusätzlich zu Sport und Erholung ein und ist ebenfalls in wenigen Minuten zu erreichen.

Beachten Sie bitte auch eine ebenfalls verfügbare 62m² Wohnung im selben Haus auf unserer HP www.sitarz.at

Die Wohnung wird ab sofort in unbefristeter Hauptmiete vergeben.

Gesamtmiete inkl. Bk, Lift und 10% USt. € 623,66

(HMZ € 430,- + Bk € 124,90 + Lift € 12,06 + 10% USt. € 56,70)

Kaution € 1.870,-

Kontakt: Anfragen bitte nur per Email-Anfragefunktion! Keine telefonische Terminvergabe!

Besuchen Sie für unsere weiteren Angebote bitte auch unsere Homepage: www.sitarz.at

Wichtige Information: Es handelt sich hier um ein unverbindliches und für Wohnungssuchende völlig kostenfreies Angebot! Wir bedanken uns für Ihre Anfrage, weisen jedoch darauf hin, dass durch Ihre Anfrage kein Anspruch auf eine Dienstleistung durch unser Unternehmen besteht. Wir ersuchen ausdrücklich um Verständnis, dass wir aufgrund überbordender

Anfragen für Mietwohnungen nur dann antworten können, wenn für das angefragte Mietobjekt noch freie Besichtigungstermine verfügbar sind. Erhalten Sie keine Antwort, stehen für das angefragte Mietobjekt keine Besichtigungsmöglichkeiten mehr zur Verfügung, oder es liegen bereits ausreichend viele verbindliche Bewerbungen vor.

Optional zur kostenlosen Variante, haben Wohnungssuchende gemäß aktuell geltender Gesetzesbestimmung (Bestellerprinzip) auch die Möglichkeit, ein Maklerunternehmen kostenpflichtig (2MM zuzügl. 20% Ust.) mit der Objektsuche zu beauftragen, um in Folge eine zu bezahlende, individuelle Dienstleistung zu erhalten, sofern vom Immobilienmakler ein den Suchkriterien entsprechendes Mietobjekt gefunden wird.

Wir weisen darauf hin, dass zwischen dem Vermittler und dem zu vermittelnden Dritten ein familiäres oder wirtschaftliches Naheverhältnis besteht.

Der Immobilienmakler erklärt, dass er – entgegen dem in der Immobilienwirtschaft üblichen Geschäftsgebrauch des Doppelmaklers – einseitig nur für den Vermieter tätig ist.

Infrastruktur / Entfernungen

Gesundheit

Arzt <500m
Apotheke <500m
Klinik <500m
Krankenhaus <500m

Kinder & Schulen

Schule <500m
Kindergarten <500m
Universität <500m
Höhere Schule <1.500m

Nahversorgung

Supermarkt <500m
Bäckerei <500m
Einkaufszentrum <500m

Sonstige

Geldautomat <500m
Bank <500m
Post <500m
Polizei <500m

Verkehr

Bus <500m

U-Bahn <500m

Straßenbahn <500m

Bahnhof <500m

Autobahnanschluss <1.500m

Angaben Entfernung Luftlinie / Quelle: OpenStreetMap