

**\*\*\*OPEN HOUSE Samstag, 27. Juni 2026 von 10 - 14 Uhr\*\*\*  
**Sonniger Bungalow in ruhiger Lage von Schärding****



1\_Titelbild\_KI bearbeitet

**Objektnummer: 3040/2165**

**Eine Immobilie von FIT-am Immobilien GmbH REMAX Fit**

## Zahlen, Daten, Fakten

<b>Art:</b>	Haus - Bungalow
<b>Land:</b>	Österreich
<b>PLZ/Ort:</b>	4780 Schärding
<b>Baujahr:</b>	2009
<b>Zustand:</b>	Gepflegt
<b>Möbliert:</b>	Teil
<b>Wohnfläche:</b>	124,00 m <sup>2</sup>
<b>Zimmer:</b>	4
<b>Bäder:</b>	1
<b>WC:</b>	1
<b>Terrassen:</b>	1
<b>Stellplätze:</b>	3
<b>Heizwärmebedarf:</b>	<b>B</b> 48,20 kWh / m <sup>2</sup> * a
<b>Kaufpreis:</b>	450.000,00 €
<b>Betriebskosten:</b>	112,50 €
<b>USt.:</b>	22,50 €
<b>Provisionsangabe:</b>	

3% des Kaufpreises zzgl. 20% USt.

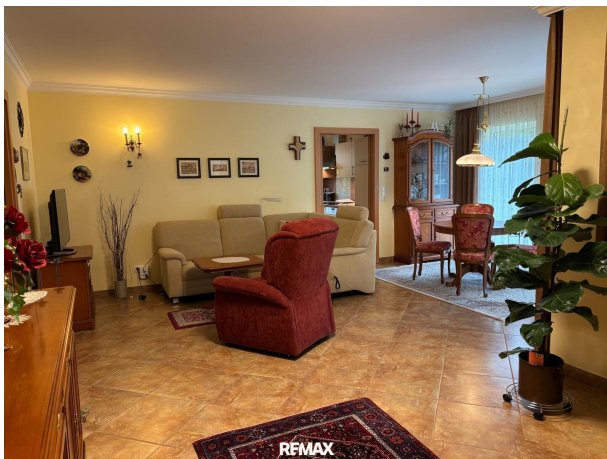
## Ihr Ansprechpartner

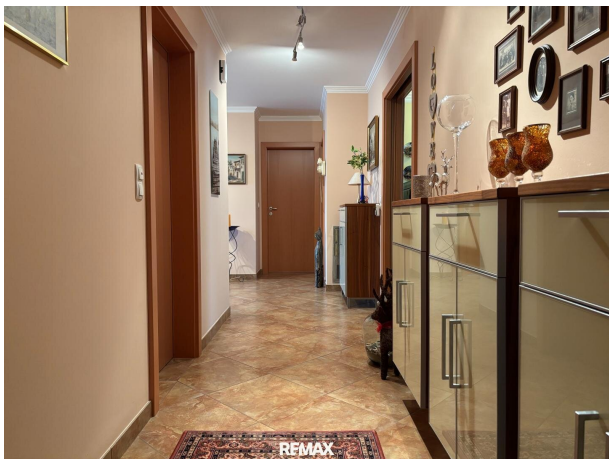


**Mag. Alexander Hörmandinger**

FIT-am Immobilien GmbH  
Linzer Tor 3  
4780 Schärding













RE/MAX

## Objektbeschreibung

Sonniger Bungalow in ruhiger Lage von Schärding

**OPEN HOUSE, Samstag, 27. Juni 2026 von 10 - 14 Uhr**

Dieser wunderschöne Bungalow in ruhiger und sonniger Lage von Schärding überzeugt mit einem durchdachten Wohnkonzept auf einer Ebene und einem großzügigen Grundstück. Das im Jahr 2009 in hochwertiger Fertigteilbauweise von der Firma Genböck errichtete Haus bietet eine Wohnfläche von ca. 124 m<sup>2</sup> und eignet sich ideal für alle, die komfortables Wohnen ohne Stiegen genießen möchten.

Das Haus befindet sich auf einem ca. 889 m<sup>2</sup> großen Grundstück und bietet viel Platz zum Entspannen, Gärtnern oder für gesellige Stunden im Freien. Die sonnige Lage sorgt für eine angenehme Wohnatmosphäre und lädt dazu ein, den Garten in vollen Zügen zu genießen.

Im Inneren erwartet Sie ein gut durchdachter Grundriss mit hellen, freundlichen Wohnräumen, die ein angenehmes Wohngefühl vermitteln. Große Fensterflächen sorgen für viel Tageslicht und verbinden den Wohnbereich harmonisch mit dem Garten.

Für eine energieeffiziente und komfortable Beheizung sorgt eine moderne Erdwärmeheizung. Ergänzt wird das attraktive Gesamtpaket durch eine Doppelgarage sowie eine großzügige Einfahrt, die zusätzliche Abstellmöglichkeiten für mehrere Fahrzeuge bietet.

Auch praktischer Stauraum ist vorhanden: Eine Gartenhütte im Außenbereich schafft zusätzlichen Platz für Gartengeräte, Fahrräder oder saisonale Gegenstände.

Die Stadt Schärding mit ihrer charmanten Altstadt und der hervorragenden Infrastruktur befindet sich in unmittelbarer Nähe. Einkaufsmöglichkeiten, Schulen, Ärzte sowie sämtliche

Einrichtungen des täglichen Bedarfs sind schnell und bequem erreichbar.

Dieser Bungalow verbindet ruhiges Wohnen im Grünen mit der Nähe zur Stadt und bietet somit eine ideale Kombination aus Lebensqualität, Komfort und praktischer Lage.

[Hier](#) Besichtigungstermin buchen!

Bitte beachten Sie, dass wir aus Nachweispflicht gegenüber dem Eigentümer nur Anfragen mit vollständigem Namen und Anschrift bearbeiten können. Gerne senden wir Ihnen ein kostenloses Detailangebot zu. Alle Angaben basieren auf Informationen des Eigentümers bzw. Dritter und erfolgen ohne Gewähr.

**Noch nichts gefunden? Wir informieren Sie über geeignete Immobilienangebote noch vor allen anderen.**

Legen Sie jetzt Ihren individuellen Suchagenten unter folgendem Link an. Wir schicken Ihnen passende Immobilien exklusiv vorab zu.

[Suchagent anlegen](https://remax-fit-am-immobilien.service.immo/registrieren/de) - <https://remax-fit-am-immobilien.service.immo/registrieren/de>

## **Infrastruktur / Entfernungen**

### **Gesundheit**

Arzt <500m  
Apotheke <1.000m  
Klinik <6.000m  
Krankenhaus <1.000m

### **Kinder & Schulen**

Schule <500m  
Kindergarten <2.500m

### **Nahversorgung**

Supermarkt <500m  
Bäckerei <1.000m

### **Sonstige**

Bank <500m  
Geldautomat <500m  
Polizei <4.500m  
Post <1.000m

**Verkehr**

Bus <500m

Autobahnanschluss <3.000m

Bahnhof <1.500m

Flughafen <5.500m

Angaben Entfernung Luftlinie / Quelle: OpenStreetMap