

## **Bungalow mit Donaublick**



**Objektnummer: 3040/2220**

**Eine Immobilie von FIT-am Immobilien GmbH REMAX Fit**

## Zahlen, Daten, Fakten

<b>Art:</b>	Haus - Bungalow
<b>Land:</b>	Österreich
<b>PLZ/Ort:</b>	4090 Engelhartzell
<b>Baujahr:</b>	1979
<b>Möbliert:</b>	Voll
<b>Wohnfläche:</b>	115,00 m <sup>2</sup>
<b>Zimmer:</b>	4,50
<b>Bäder:</b>	1
<b>WC:</b>	1
<b>Terrassen:</b>	1
<b>Kaufpreis:</b>	175.000,00 €
<b>Provisionsangabe:</b>	

6.300,00 € inkl. 20% USt.

## Ihr Ansprechpartner

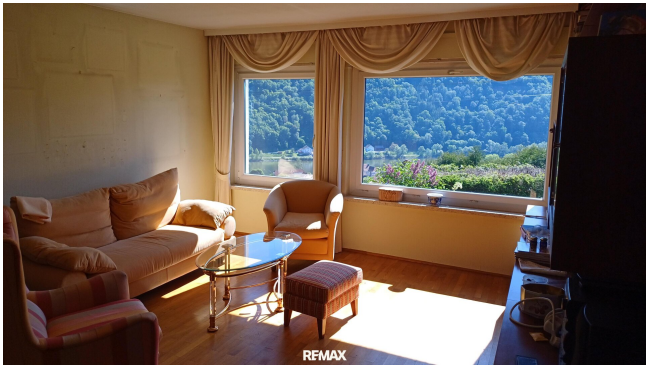


### Anton Hamedinger

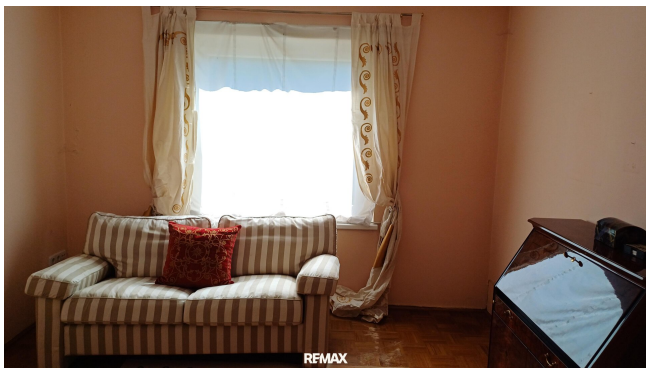
FIT-am Immobilien GmbH  
Roßmarkt 29  
4710 Grieskirchen

T +43 7248 63 293  
H +43 650 381 4725

Gerne stehe ich Ihnen für weitere Informationen oder einen Besichtigungstermin zur











## Objektbeschreibung

Haus (Bungalow) mit Donaublick und schönem Garten

Das Haus wurde 1970 als Ferien- bzw. Wochenendhaus erbaut und genützt.

Die Raumaufteilung setzt sich wie folgt zusammen:

Windfang, große Diele mit Ausgang zur Terrasse, Küche, großes Wohnzimmer, Schlafzimmer mit Schrankraum, Kinderzimmer, Bad und separates WC.

Eine Garage für 1 Kfz befindet sich im Untergeschoß des Hauses.

Beheizt wird die Immobilie mit Einzelöfen (Ölöfen)

Eine schöne Terrasse mit toller Aussicht zur Donau / Donautal und ein großer Garten bilden das Highlight dieser Immobilie.

BITTE BEACHTEN SIE, DASS WIR AUFGRUND DER NACHWEISPFLICHT GEGENÜBER DEM EIGENTÜMER NUR ANFRAGEN MIT VOLLSTÄNDIGER ANGABE DES NAMENS UND DER ANSCHRIFT BEARBEITEN KÖNNEN - GERNE SENDEN WIR IHNEN EIN KOSTENLOSES DETAILANGEBOT MIT WEITEREN INFORMATIONEN ZU.

Die Angaben erfolgen aufgrund der Informationen und Unterlagen, die uns vom Eigentümer und/oder von Dritten zur Verfügung gestellt wurden und sind daher ohne Gewähr.

**Noch nichts gefunden? Wir informieren Sie über geeignete Immobilienangebote noch vor allen anderen.**

Legen Sie jetzt Ihren individuellen Suchagenten unter folgendem Link an. Wir schicken Ihnen passende Immobilien exklusiv vorab zu.

[Suchagent anlegen](https://remax-fit-am-immobilien.service.immo/registrieren/de) - <https://remax-fit-am-immobilien.service.immo/registrieren/de>

Wir weisen darauf hin, dass zwischen dem Vermittler und dem zu vermittelnden Dritten ein familiäres oder wirtschaftliches Naheverhältnis besteht.

Der Vermittler ist als Doppelmakler tätig.

### Infrastruktur / Entfernungen

#### Gesundheit

Arzt <3.500m

Apotheke <9.000m

**Kinder & Schulen**

Schule <1.000m

Kindergarten <3.500m

**Nahversorgung**

Supermarkt <500m

Bäckerei <3.500m

**Sonstige**

Bank <500m

Geldautomat <500m

Post <3.500m

Polizei <1.000m

**Verkehr**

Bus <500m

Angaben Entfernung Luftlinie / Quelle: OpenStreetMap