

## **Idyllisches Baugrundstück in Pennewang – Wohnen im Grünen mit Platz für bis zu 3 Wohneinheiten**



**Objektnummer: 1537/134**

**Eine Immobilie von PRO Estate GmbH**

## Zahlen, Daten, Fakten

<b>Art:</b>	Grundstück - Baugrund Eigenheim
<b>Land:</b>	Österreich
<b>PLZ/Ort:</b>	4624 Pennewang
<b>Kaufpreis:</b>	169.000,00 €

## Ihr Ansprechpartner

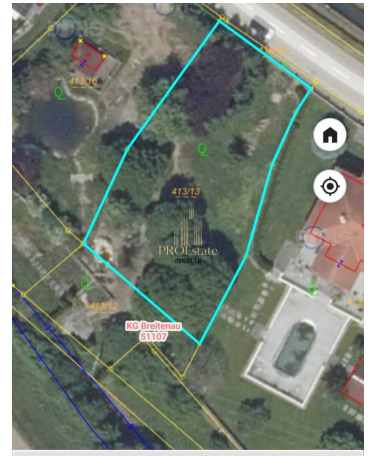


### **Mag.a Roxana Penkov**

PRO Estate GmbH  
Stadlhofstraße 65  
4600 Wels

T +43 650 22 33 441  
H +43 650 22 33 441

Gerne stehe ich Ihnen für weitere Informationen oder einen Besichtigungstermin zur Verfügung.



# Objektbeschreibung

## Ihr Eigenheim wird Realität!

Inmitten des charmanten Dorfgebiets von Pennewang befindet sich dieses wunderschöne, naturnahe Baugrundstück – eine seltene Gelegenheit für alle, die **ländliche Ruhe**, **Naturverbundenheit** und **optimale Erreichbarkeit** verbinden möchten.

Das Grundstück liegt in einer **ruhigen, familienfreundlichen Umgebung** und bietet ausreichend Platz für die Errichtung von **bis zu drei Wohneinheiten** – ideal für Bauträger, Familienprojekte oder Anleger.

## Highlights des Grundstücks

- **Widmung:** Dorfgebiet – vielseitige Bebauungsmöglichkeiten
- **Bis zu 3 Wohneinheiten** realisierbar
- **Aufgeschlossen:** Kanal & Strom bereits vorhanden
- **Eigener Brunnen** erforderlich – unabhängige, nachhaltige Wasserversorgung
- **Naturnah & idyllisch:** angrenzender Bach, alter Baumbestand, viel Grün
- **Ruhige Lage** mit hoher Lebensqualität
- **Nur 10–12 Minuten** nach Wels – perfekte Kombination aus Land und Stadt

## Lage & Umfeld

Pennewang überzeugt durch seine **harmonische Dorflage**, umgeben von Wiesen, Bäumen und einem sanft verlaufenden Bach. Die Umgebung bietet Erholung, Privatsphäre und ein angenehmes Wohngefühl. Gleichzeitig sind Einkaufsmöglichkeiten, Schulen, Arbeitsplätze und die Stadt Wels in kurzer Zeit erreichbar.

**Noch nichts gefunden? Wir informieren Sie über geeignete Immobilienangebote noch vor allen anderen.**

Legen Sie jetzt Ihren individuellen Suchagenten unter folgendem Link an. Wir schicken Ihnen passende Immobilien exklusiv vorab zu.

[Suchagent anlegen](https://pro-estate.service.immo/registrieren/de) - <https://pro-estate.service.immo/registrieren/de>

Der Vermittler ist als Doppelmakler tätig.

## Infrastruktur / Entfernungen

## Gesundheit

Arzt <4.500m  
Apotheke <4.500m  
Krankenhaus <10.000m

### **Kinder & Schulen**

Schule <2.000m  
Kindergarten <4.500m

### **Nahversorgung**

Supermarkt <4.000m  
Bäckerei <4.500m  
Einkaufszentrum <8.500m

### **Sonstige**

Bank <2.000m  
Geldautomat <2.000m  
Post <4.500m  
Polizei <6.000m

### **Verkehr**

Bus <500m  
Autobahnanschluss <6.000m  
Bahnhof <4.000m

Angaben Entfernung Luftlinie / Quelle: OpenStreetMap