

Schönes Bauland in sonniger Lage



Objektnummer: 8521/157

Eine Immobilie von Lumen Immobilien

Zahlen, Daten, Fakten

Adresse

Art:

Land:

PLZ/Ort:

Kaufpreis:

Provisionsangabe:

Maglern

Grundstück

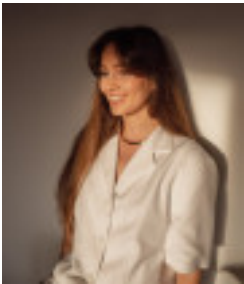
Österreich

9602 Arnoldstein

89.520,00 €

3.222,72 € inkl. 20% USt.

Ihr Ansprechpartner



Katrin Lauritsch

Lumen Immobilien

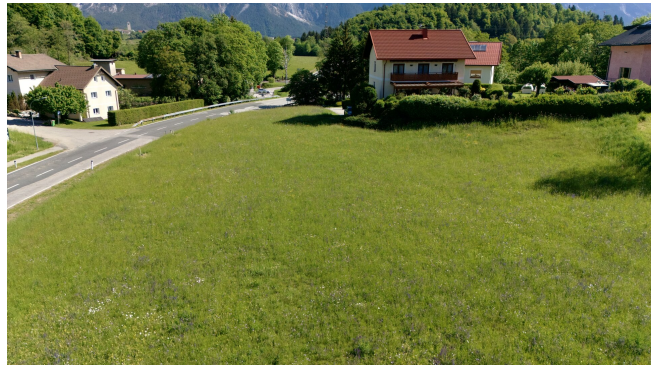
Flußgasse 9

9500 Villach

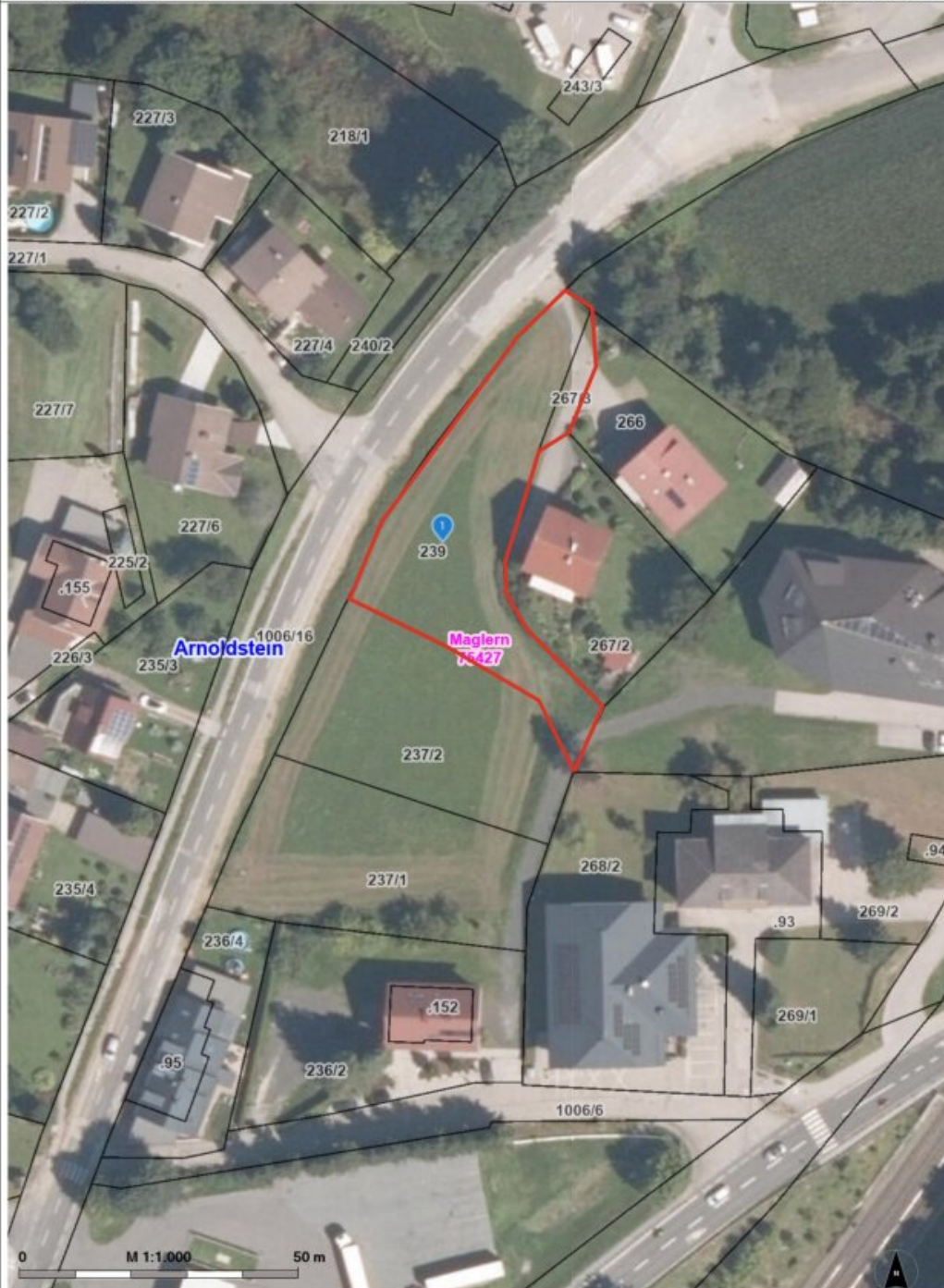
T 0650 5344349

H 0650 5344349

Gerne stehe ich Ihnen für weitere Informationen oder einen Besichtigungstermin zur Verfügung.







Objektbeschreibung

Inmitten der **beeindruckenden Berg- und Naturlandschaft** befindet sich dieses ebene Grundstück im charmanten, ländlichen Örtchen Maglern mit besonderem Wohlgefühlcharakter und außergewöhnlich **sonniger Lage**.

Die wichtigsten Fakten im Überblick:

- ca. 1.492 m²
- Widmung: **Bauland-Wohngebiet**, wobei ca.84 m² im nördlichen Bereich des Grundstücks als Zufahrt fungieren
- GFZ 0,6 bei offener Bauweise lt. Textlichem Bebauungsplan der Gemeinde Arnoldstein
- Bushaltestelle gleich neben dem Grundstück / Bahnhof Thörl-Maglern in 15 Minuten zu Fuß erreichbar
- viele **Sonnenstunden !!**
- Keine Bebauungsverpflichtung

Entfernungen:

- Arnoldstein: ca. 5 Autominuten
- Villacher Innenstadt: ca. 17 Autominuten
- Tarvis/Italien: ca. 12 Autominuten

Für nähere Informationen, weiterführende Unterlagen oder Fragen stehe ich Ihnen gerne zur Verfügung.

Ich freue mich auf Ihren Anruf unter der Nummer [+43 650 5344349](tel:+436505344349), Katrin Lauritsch, **LUMEN Immobilien**.

Obige Angaben sind ohne Gewähr. Irrtum und Änderungen vorbehalten.

Noch nichts gefunden? Wir informieren Sie über geeignete Immobilienangebote noch vor allen anderen.

Legen Sie jetzt Ihren individuellen Suchagenten unter folgendem Link an. Wir schicken Ihnen passende Immobilien exklusiv vorab zu.

[Suchagent anlegen](https://lumen-immobilien.service.immo/registrieren/de) - <https://lumen-immobilien.service.immo/registrieren/de>

Der Vermittler ist als Doppelmakler tätig.

Infrastruktur / Entfernungen

Gesundheit

Arzt <4.000m

Apotheke <4.250m

Kinder & Schulen

Schule <4.500m

Kindergarten <4.250m

Nahversorgung

Supermarkt <3.500m

Bäckerei <4.250m

Sonstige

Polizei <500m

Geldautomat <4.500m

Bank <4.500m

Post <750m

Verkehr

Bus <250m

Autobahnanschluss <2.250m

Bahnhof <1.000m

Flughafen <4.500m

Angaben Entfernung Luftlinie / Quelle: OpenStreetMap