

SOPHIE – Exklusive Anlegerwohnung in Bestlage I Alsergrund



Objektnummer: 4724/19535

Eine Immobilie von OPTIN Immobilien GmbH

Zahlen, Daten, Fakten

Adresse	Nordbergstraße
Art:	Wohnung
Land:	Österreich
PLZ/Ort:	1090 Wien
Baujahr:	2024
Zustand:	Neuwertig
Alter:	Neubau
Wohnfläche:	48,24 m ²
Zimmer:	2
Bäder:	1
Terrassen:	1
Keller:	1,81 m ²
Heizwärmebedarf:	B 26,10 kWh / m ² * a
Gesamtenergieeffizienzfaktor:	A 0,79
Kaufpreis:	330.000,00 €

Ihr Ansprechpartner

Team Eigentum

OPTIN Immobilien GmbH
Mariahilfer Straße 17/7
1060 Wien

T 0676847772206
H 0676847772207

Gerne stehe ich Ihnen für weitere Informationen oder einen Besichtigungstermin zur Verfügung.





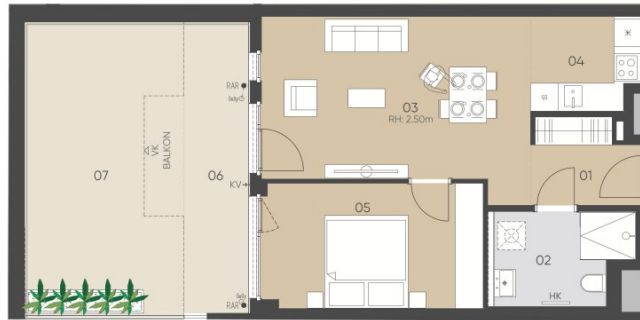


NORDBERGSTRASSE 13
1090 WIEN

OG2 / TOP 028

WOHNFLÄCHE	48,24 m ²
LOGGIA	8,80 m ²
TERRASSE	21,76 m ²
EINLAGERUNGSRAUM	1,81 m ²

01	VORRAUM	4,13 m ²	05	ZIMMER I	12,88 m ²
02	BAD	5,64 m ²	06	LOGGIA	8,80 m ²
03		20,93 m ²	07	TERRASSE	21,76 m ²
04	KOCHNISCHE	4,66 m ²			



2. OBERGESCHOSS



GE-Gestaltungselement, GS: Geschirrspüler, KV: Kerperventil (Wasseranschluss), HK: Handtuchheizkörper, LVDTA: Leerverrohrung Drehturantrieb, PH: Paropethöhe, RAR: Regenabflusrohr, RH: Raumhöhe, STUK: Sturzunterkante, VK: Vorderkante, VLS: Vorlegeteige

Unverbindliche Grundrissinformation, Änderungen während der Bauausführung vorbehalten! Hinsichtlich der Boden- und Wandbeläge sowie Elektro-, Sanitär- und sonstiger Ausstattung gilt ausschließlich die jeweils aktuelle Bau- und Ausstattungsbearbeitung. Sonstige Einrichtungsgegenstände gelten lediglich als Möblierungsvorschlag und sind kein Vertragsbestandteil. Koten sind nicht für die Bestellung von Einbaumöbeln verwendbar - Naturmaße erforderlich! Alle Quadratmeterangaben sind nach Rohbaummaßen berechnet.

Stand per: 31.08.2023

Objektbeschreibung

Diese hochwertig ausgestattete Vorsorgewohnung befindet sich im fertiggestellten Neubauprojekt **SOPHIE** in begehrter Lage des 9. Wiener Gemeindebezirks.

Die Einheit überzeugt durch ein modernes Wohnkonzept, helle Räume und eine angenehme Wohnatmosphäre. Großzügige Freiflächen wie Balkon, Terrasse oder Loggia erweitern den Wohnbereich und bieten zusätzlichen Komfort im Alltag.

Besonderes Augenmerk wurde auf eine **hochwertige und zeitlose Ausstattung** gelegt: Echtholzparkett, bodentiefe Fenster, Fußbodenheizung und Temperierung sowie moderne Sanitärausstattung schaffen ein stilvolles Wohnambiente auf hohem Niveau.

Darüber hinaus profitieren Bewohner von einem durchdachten Gesamtkonzept mit **attraktiven Allgemeinflächen wie Sonnendeck, Fitnessraum, Shared Office sowie weiteren Gemeinschaftsbereichen**, die den Wohnkomfort zusätzlich erhöhen.

Die Wohnung vereint urbanes Lebensgefühl mit hoher Wohnqualität und eignet sich ideal für alle, die modernes Wohnen in zentraler Lage schätzen.

Der **angeführte Kaufpreis** ist ein **Nettopreis zzgl. 20% Umsatzsteuer**.

Die Wohnungen sind teilweise bis Ende 2029 befristet vermietet.

Infrastruktur / Entfernungen

Gesundheit

Arzt <250m

Apotheke <500m

Klinik <500m

Krankenhaus <1.250m

Kinder & Schulen

Schule <500m

Kindergarten <250m

Universität <250m

Höhere Schule <1.000m

Nahversorgung

Supermarkt <250m

Bäckerei <250m

Einkaufszentrum <1.750m

Sonstige

Geldautomat <250m

Bank <250m

Post <250m

Polizei <250m

Verkehr

Bus <250m

U-Bahn <250m

Straßenbahn <250m

Bahnhof <250m

Autobahnanschluss <1.250m

Angaben Entfernung Luftlinie / Quelle: OpenStreetMap