

Grundstück / Ein bzw. Zwei Parzellen in einer der schönsten Simmeringer Lagen (Insolvenzverkauf)



Objektnummer: 1032

Eine Immobilie von TERRA MISSION REAL ESTATE Ges.m.b.H

Zahlen, Daten, Fakten

Art:	Grundstück - Baugrund Eigenheim
Land:	Österreich
PLZ/Ort:	1110 Wien
Nutzfläche:	1.257,00 m ²
Kaufpreis:	1.534.000,00 €
Provisionsangabe:	

3% des Kaufpreises zzgl. 20% USt.

Ihr Ansprechpartner



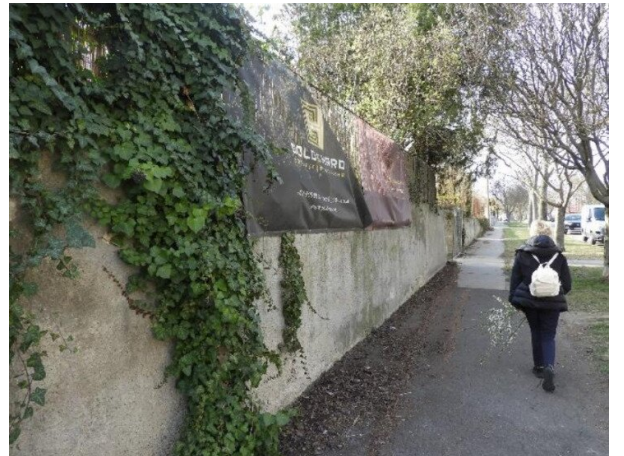
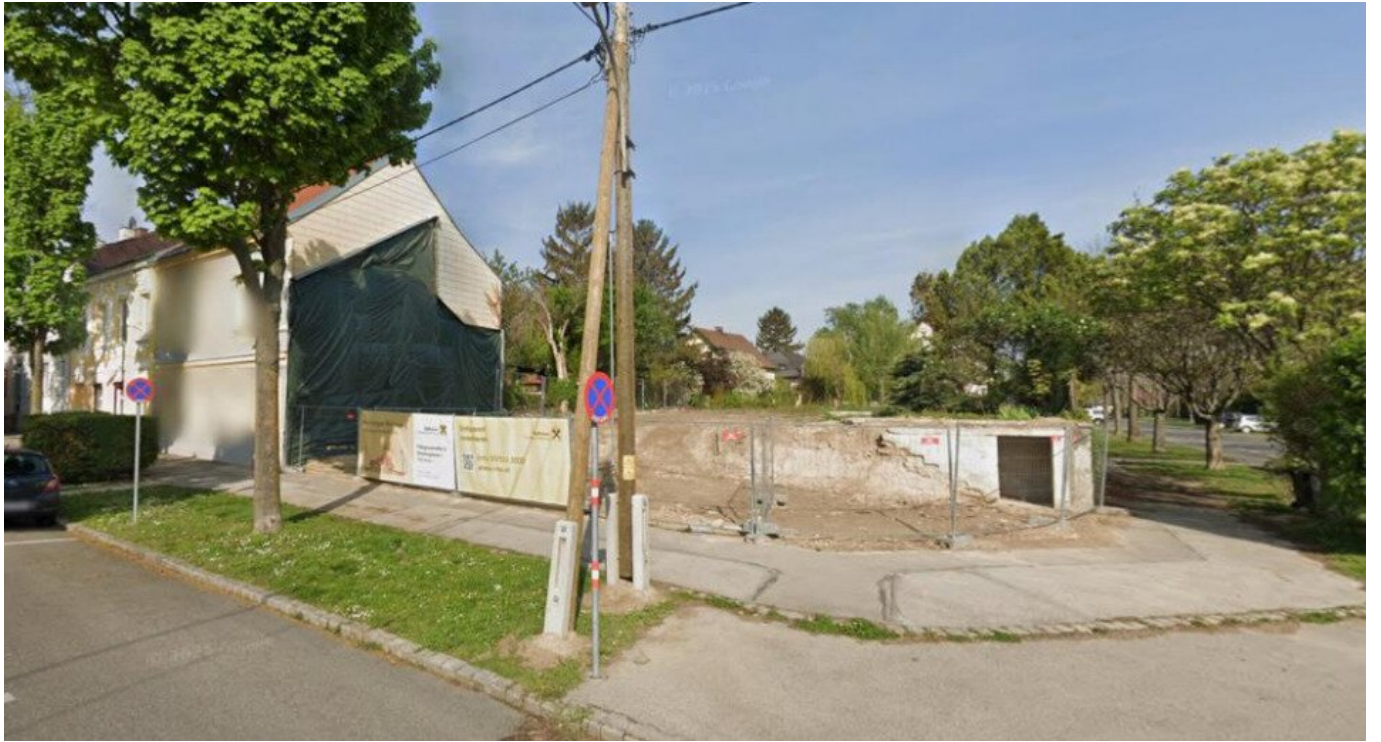
Friedrich Kutschi

TERRA MISSION REAL ESTATE Ges.m.b.H
Tuchlauben 7A
1010 Wien

T +43 664 192 16 49

Gerne stehe ich Ihnen für weitere Informationen oder einen Besichtigungstermin zur Verfügung.











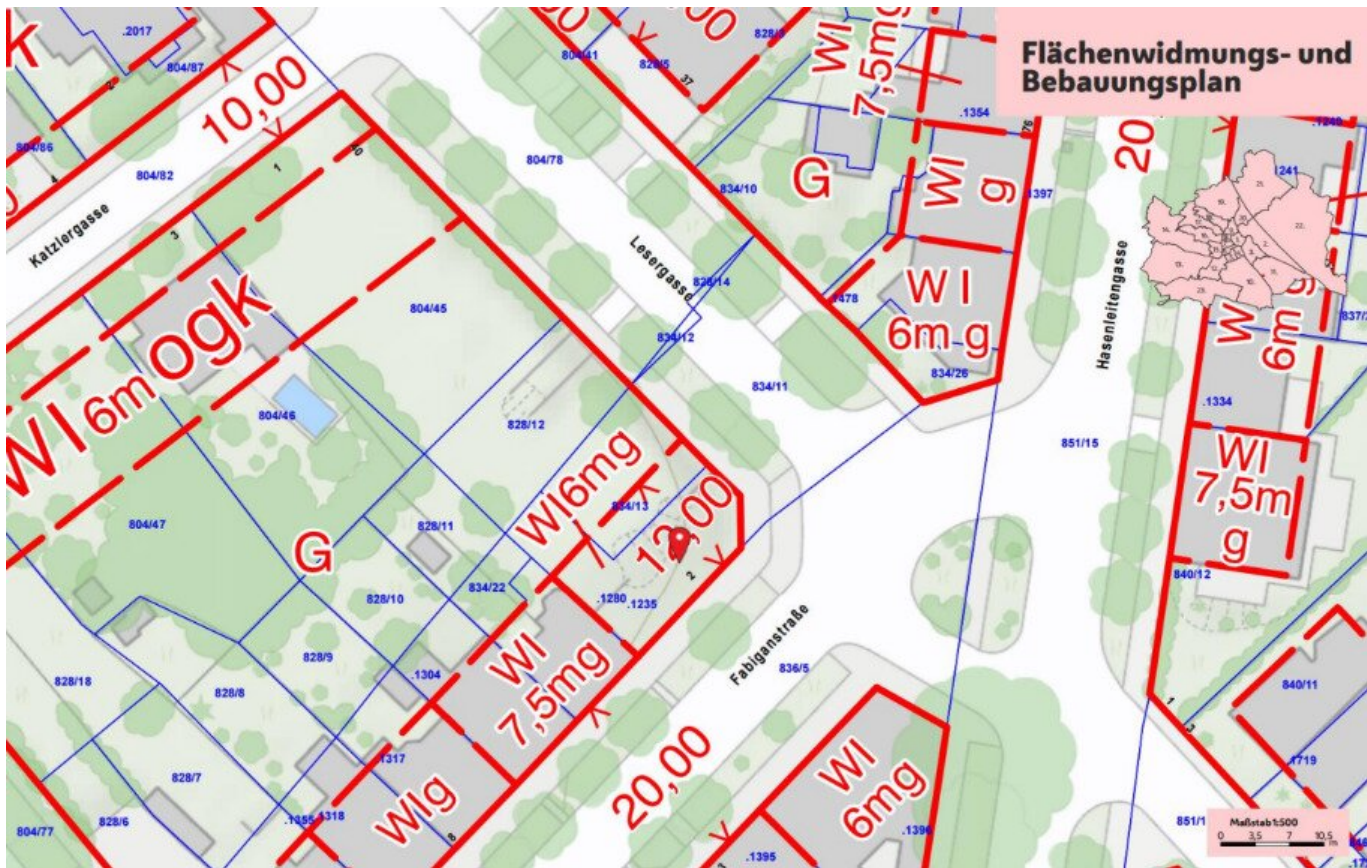








Flächenwidmungs- und Bebauungsplan



Objektbeschreibung

Zum Verkauf kommen 2 Parzellen

Parzelle 1 548 m² Kaufpreis € 685 000,--

Parzelle 2 679 m² Kaufpreis € 849 000,--

oder beide gemeinsam !

Fordern Sie das Gutachten an oder machen Sie ein Angebot !

Hinweis gemäß Energieausweisvorlagegesetz: Ein Energieausweis wurde vom Eigentümer bzw. Verkäufer, nach unserer Aufklärung über die generell geltende Vorlagepflicht, sowie Aufforderung zu seiner Erstellung noch nicht vorgelegt. Daher gilt zumindest eine dem Alter und der Art des Gebäudes entsprechende Gesamtenergieeffizienz als vereinbart. Wir übernehmen keinerlei Gewähr oder Haftung für die tatsächliche Energieeffizienz der angebotenen Immobilie.

Der Vermittler ist als Doppelmakler tätig.

Infrastruktur / Entfernungen

Gesundheit

Arzt <2.000m
Apotheke <1.000m
Klinik <3.500m
Krankenhaus <5.000m

Kinder & Schulen

Schule <1.000m
Kindergarten <1.000m
Universität <4.500m
Höhere Schule <4.500m

Nahversorgung

Supermarkt <1.000m
Bäckerei <1.000m
Einkaufszentrum <2.500m

Sonstige

Geldautomat <2.000m
Bank <2.000m

Post <2.000m
Polizei <1.500m

Verkehr

Bus <500m
U-Bahn <2.000m
Straßenbahn <1.500m
Bahnhof <2.000m
Autobahnanschluss <1.500m

Angaben Entfernung Luftlinie / Quelle: OpenStreetMap