

**Bis zu -5% Rabatt sichern! Koffer packen und einziehen:
3-Zimmer I Großzügige Raumaufteilung I Wohlfühl-Balkon
I Hochwertige & Nachhaltige Ausführung I Ideale
Anbindung I Top-Infrastruktur!**



Objektnummer: 299200

Eine Immobilie von Schantl ITH Immobilienreuehand GmbH

Zahlen, Daten, Fakten

Adresse	Weglgasse
Art:	Wohnung - Etage
Land:	Österreich
PLZ/Ort:	2320 Schwechat
Baujahr:	2026
Zustand:	Erstbezug
Alter:	Neubau
Wohnfläche:	95,29 m ²
Nutzfläche:	99,87 m ²
Zimmer:	3
Bäder:	1
WC:	1
Balkone:	1
Keller:	2,55 m ²
Heizwärmebedarf:	B 25,60 kWh / m ² * a
Gesamtenergieeffizienzfaktor:	A+ 0,68
Kaufpreis:	461.866,00 €
Kaufpreis / m ² :	4.624,67 €
Infos zu Preis:	

NÖ-Wohnbauförderung möglich

Provisionsangabe:

3% des Kaufpreises zzgl. 20% USt.

Ihr Ansprechpartner





SCHANTL
IMMOBILIENHANDLUNG

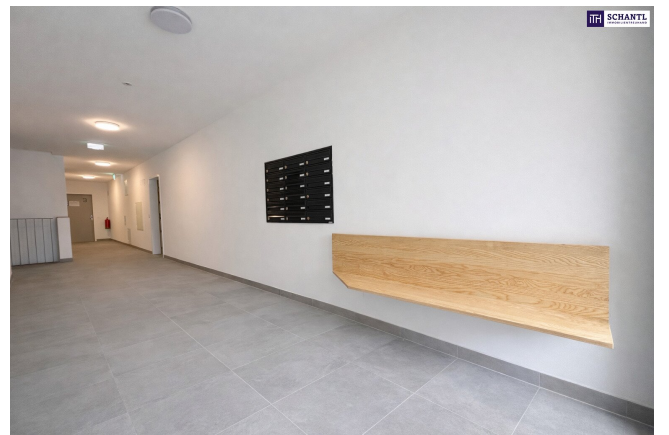


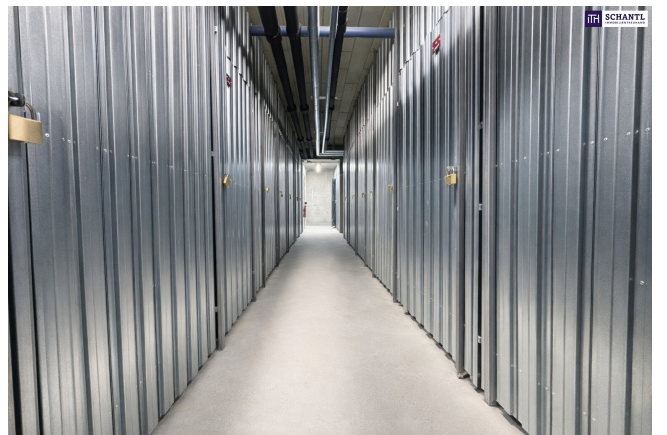
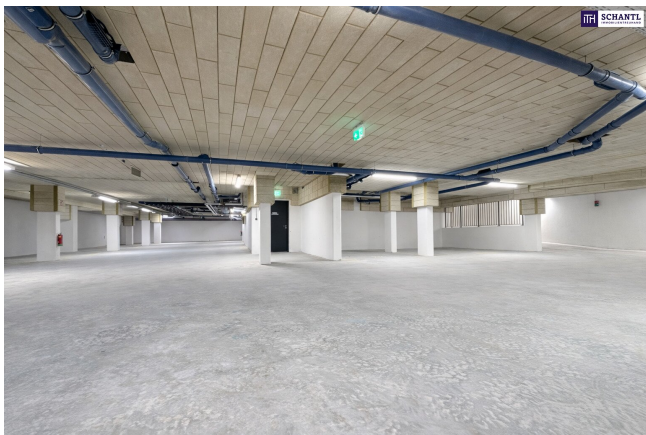
SCHANTL



SCHANTL





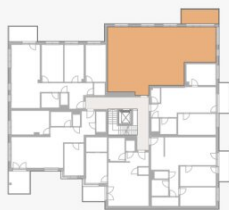


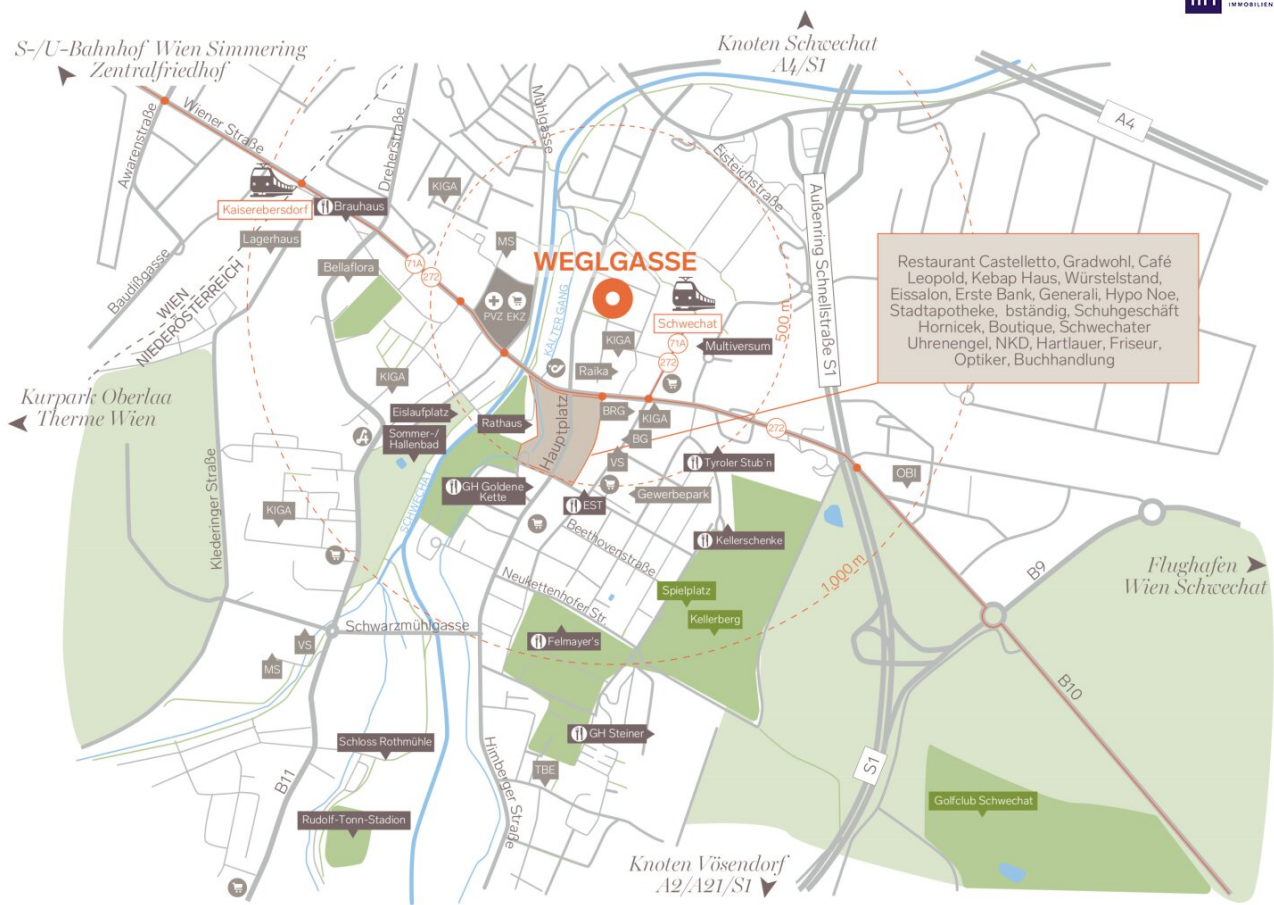
Das Wegl

Weglasse, 2320 Schwechat

Top 7
OG

Wohnen 95,29 m²
Balkon 9,16 m²





Objektbeschreibung

Das hochwertig realisierte Projekt ist bereits fertiggestellt und bereit für Ihren sofortigen Einzug.

DAS WEGL – Verwirklichen Sie Ihren Traum vom Eigentum in einer angenehmen Wohngegend, umgeben von Grün und doch so nah der Wiener Metropole!

Hier ist für jede(n) etwas dabei!

In diesem großartigen Neubauprojekt finden Sie Ihre neue Traumwohnung mit **2 bis 4 Zimmern**, deren Größen zwischen **52 und 95 m²** variieren. Alle Wohneinheiten werden mit **privaten Freibereichen**, darunter Eigengärten, Terrassen, Loggien und Balkone ausgestattet. Hier finden Sie ein Zuhause, das Erholung und Entspannung garantiert.

Die Lage des Projekts verbindet dabei ruhiges Wohnen in urbaner Nähe – perfekt für Stadtliebhaber und Vielreisende!

Facts: 16 Traumwohnungen | attraktive Kaufpreise für Anleger und Eigennutzer | Tiefgarage | hochwertige Ausstattung | nachhaltige Ausführung | Barrierefreiheit im gesamten Wohnhaus

Exzellente durchdachte Raumaufteilung Top 7:

- großzügiger Vorraum mit ausreichend Platz für eine geräumige Garderobe
- praktischer Abstellraum mit Waschmaschinen- & Trockneranschluss
- getrennt begehbare, hochwertig ausgeführtes WC mit Handwaschbecken
- stilvolles Badezimmer mit bodenebener Dusche, Badewanne, Doppelwaschbecken und viel Raum für Ordnung
- imposante Wohnküche mit Zugang zum Wohlfühl-Balkon
- perfekt geschnittenes Schlafzimmer mit genug Fläche für ein geräumiges Schranksystem

- ideal geschnittenes Kinder- bzw. Home-Office-Zimmer

Wohnfläche: ca. 95,29 m² + Balkon: ca. 9,16 m² + Kellerabteil: ca. 2,55 m²

Kaufpreis Anleger: € 461.866.- netto + UST

Kaufpreis Eigennutzer: € 518.950.-

Kaufpreis Garagenplatz: € 27.000.-

Bezug: sofort!

WOHNBAUFÖRDERUNG iHv. € 13.000 + FAMILIENFÖRDERUNG (bis zu € 36.000) VOM LAND NÖ MÖGLICH!

Alle lichtdurchfluteten Wohnungen verfügen über großzügige Freiflächen und werden mit sorgfältig ausgewählten Materialien ausgestattet, welche ihnen einen schicken sowie auch zeitlosen Look verleihen!

Auszug Bau- und Ausstattungsbeschreibung:

- Beheizung & Warmwasser mittels **Luft/Wasser-Wärmepumpen**
- Heizen und **Kühlen** über Fußboden-System (im DG: Klimaanlage)
- **PV-Anlage** am extensiv begrünten Dach mit 15 kWp – für den **umweltfreundlichen** Betrieb der Wärmepumpen
- Tiefgarage mit 24 Stellplätzen; Möglichkeit, jeden Stellplatz mit einer E-Ladestation nachzurüsten (gegen Aufpreis)
- Überdachter Fahrradabstellplatz vor dem Haus, Kinderwagen-, Fahrradabstell- & Müllraum, Einlagerungsräume, Paketempfangsboxen

- Barrierefreiheit im gesamten Haus
- **Holzdielen** Eiche geölt
- Hochwertige Sanitärgegenstände & **Marken-Produkte** in den Bädern
- Feinsteinzeugfliesen 30x60 cm in allen Nassräumen
- ESG-Glastrennwände bei Duschen & Wannen
- Fenster & Fenstertüren mit **3-fach Isolier-Verglasung** (teils raumhohe Verglasungen)
- **Elektrisch** ansteuerbarer **Sonnenschutz** an Fenstern & Fenstertüren

Machen Sie den ersten Schritt zu Ihrem neuen Zuhause und Ihrem neuen **Glück!** Sichern Sie sich gleich Ihre Wunsch-Wohnung und die **Vorfreude kann beginnen...**

Top 1, 5, 6, 8, 9, 10, 14 & 15 haben bereits glückliche Besitzer gefunden!

Wir unterstützen Sie gerne bei der Finanzierung und finden individuelle Lösungen mit den besten Konditionen am Markt!

Worauf warten Sie noch? Wir beraten Sie gerne und beraten Sie über alle verfügbaren Einheiten!

www.schantl-ith.at

Bei konkretem Interesse senden wir Ihnen sehr gerne weiterführende Dokumente zu, wie:

- o Grundbuchauszug
- o Wohnungseigentumsvertrag
- o Nutzwertgutachten
- o etc...

Unser Service für Sie: Wenn Sie sich für diese Immobilie entschieden haben, begleiten wir Sie gerne vom Kaufanbot weg inkl. Klärung von Sonderwünschen und der Vertragsunterzeichnung über die Wohnungsübergabe bis hin zu diversen Ummeldungen wie Strom und Gas. Entsprechende Formulare oder auch Meldezettel stellen wir Ihnen sehr gerne zur Verfügung.

Gerne unterstützen wir Sie auch bei der Finanzierung Ihres Traumobjekts und finden mit unseren langjährigen Partnern die besten Konditionen für Sie.

Vereinbaren Sie noch heute einen Termin, wir beraten Sie gerne!

www.schantl-ith.at

Wir weisen darauf hin, dass zwischen dem Vermittler und dem zu vermittelnden Dritten ein familiäres oder wirtschaftliches Naheverhältnis besteht.

Der Vermittler ist als Doppelmakler tätig.

Infrastruktur / Entfernungen

Gesundheit

Arzt <500m

Apotheke <500m

Klinik <500m

Krankenhaus <6.750m

Kinder & Schulen

Schule <250m

Kindergarten <250m

Universität <7.250m

Höhere Schule <7.750m

Nahversorgung

Supermarkt <500m

Bäckerei <500m

Einkaufszentrum <500m

Sonstige

Geldautomat <500m

Bank <500m

Post <500m

Polizei <500m

Verkehr

Bus <250m

U-Bahn <5.250m

Straßenbahn <1.500m

Bahnhof <250m

Autobahnanschluss <750m

Flughafen <7.500m

Angaben Entfernung Luftlinie / Quelle: OpenStreetMap