

**Großzügiges Baugrundstück 1231m² in 2122 Riedenthal –
Ihr Eigenheim wartet!**



Objektnummer: 3862/205
Eine Immobilie von RE/MAX Capital

Zahlen, Daten, Fakten

Art:	Grundstück - Baugrund Eigenheim
Land:	Österreich
PLZ/Ort:	2122 Riedenthal
Kaufpreis:	289.000,00 €
Provisionsangabe:	

3% des Kaufpreises zzgl. 20% USt.

Ihr Ansprechpartner



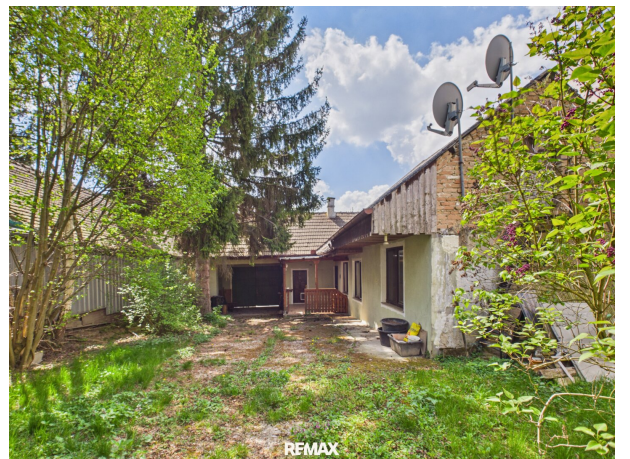
Benjamin Grundschober

REMAX Capital
Porzellangasse 18
1090 Wien

T +43 676 92 00 195

Gerne stehe ich Ihnen für weitere Informationen oder einen Besichtigungstermin zur Verfügung.





Objektbeschreibung

Ihr Traum vom Eigenheim wird wahr – Baugrundstück in 2122 Riedenthal, Niederösterreich

Sie suchen den perfekten Platz, um Ihren persönlichen Wohntraum zu verwirklichen? Dann ist dieses großzügige Baugrundstück in der malerischen Gemeinde Riedenthal genau das Richtige für Sie. Mit einer beeindruckenden Fläche von 1.231 m² bietet dieses Grundstück ausreichend Raum, um Ihr individuelles Eigenheim nach Ihren Vorstellungen zu gestalten und zu realisieren.

Die Lage in Niederösterreich überzeugt durch die ruhige und naturnahe Umgebung, die gleichzeitig eine gute Verkehrsanbindung gewährleistet. Der nahegelegene Busanschluss sorgt für eine unkomplizierte Verbindung zu umliegenden Gemeinden und Städten, wodurch Sie mobil bleiben und Ihren Alltag flexibel gestalten können.

Auf dem Grundstück befindet sich derzeit ein Abbruchhaus.

Der Kaufpreis von 289.000 Euro macht dieses Grundstück zu einer attraktiven Investition in Ihre Zukunft und bietet Ihnen die Möglichkeit, ein Zuhause zu schaffen, das genau Ihren Bedürfnissen entspricht. Ob großzügiger Garten, Terrasse oder ein modernes Wohnkonzept – hier sind Ihren Ideen keine Grenzen gesetzt.

Profitieren Sie von der Kombination aus ländlicher Idylle und praktischer Anbindung. Riedenthal besticht durch seine naturnahe Atmosphäre und die Nähe zu wichtigen Infrastrukturpunkten, was diesen Standort besonders attraktiv für Familien, Paare und alle, die Ruhe und Lebensqualität suchen, macht.

Verwirklichen Sie Ihren Wohntraum auf diesem einzigartigen Grundstück in 2122 Riedenthal. Kontaktieren Sie uns noch heute, um weitere Informationen zu erhalten und einen Besichtigungstermin zu vereinbaren. Ihr neues Zuhause wartet auf Sie!

Für weitere Informationen oder zur Vereinbarung eines Besichtigungstermins stehe ich Ihnen jederzeit gerne zur Verfügung.

Ich bitte um Verständnis, dass auf Grund der Nachweispflicht gegenüber dem Verkäufer nur Anfragen mit vollständigen Kontaktdaten (Name, Adresse, E-Mail, Telefonnummer) bearbeitet werden können. Für dieses Angebot gelten die Bestimmungen des Maklergesetzes idgF. BGB.Nr. 262/96 einschließlich § 15 MaklerG als vereinbart. Wir weisen auf Ihre 14-tägige Rücktrittsfrist (nach § 11 FAGG) hin. Wenn der Kaufvertrag nicht zustande kommt, ist unsere Tätigkeit für Sie völlig kostenfrei. Auf unsere Doppelmaklertätigkeit wird ausdrücklich hingewiesen.

**) Der angegebene Preis ist ein Richtpreis, der Kaufpreis kann auch über dem Richtpreis zu liegen kommen. Die Zustimmung erfolgt ausschließlich vom Abgeber durch Gegenzeichnung des gestellten Kaufangebotes!*

Alle Angaben beruhen auf Informationen der Eigentümer/Dritter und sind daher ohne Gewähr.

Der Vermittler ist als Doppelmakler tätig.

Infrastruktur / Entfernungen

Gesundheit

Arzt <2.000m

Apotheke <3.000m

Klinik <3.500m

Kinder & Schulen

Schule <2.000m

Kindergarten <1.500m

Nahversorgung

Supermarkt <3.000m

Bäckerei <3.000m

Einkaufszentrum <8.500m

Sonstige

Bank <2.500m

Geldautomat <2.500m

Post <3.000m

Polizei <4.000m

Verkehr

Bus <500m

Autobahnanschluss <1.500m

Bahnhof <2.500m

Angaben Entfernung Luftlinie / Quelle: OpenStreetMap