

## Ankommen & wohlfühlen – sonnige 2-Zimmer-Wohnung mit Loggia in bester Lage von Fohnsdorf



REMAX

Wohnzimmer

**Objektnummer: 1679/1665**  
**Eine Immobilie von RE/MAX Life**

## Zahlen, Daten, Fakten

|                          |                      |
|--------------------------|----------------------|
| <b>Art:</b>              | Wohnung - Etage      |
| <b>Land:</b>             | Österreich           |
| <b>PLZ/Ort:</b>          | 8753 Fohnsdorf       |
| <b>Alter:</b>            | Neubau               |
| <b>Wohnfläche:</b>       | 72,00 m <sup>2</sup> |
| <b>Zimmer:</b>           | 2                    |
| <b>Balkone:</b>          | 1                    |
| <b>Kaufpreis:</b>        | 115.000,00 €         |
| <b>Betriebskosten:</b>   | 163,86 €             |
| <b>USt.:</b>             | 20,20 €              |
| <b>Provisionsangabe:</b> |                      |

3% des Kaufpreises zzgl. 20% USt.

## Ihr Ansprechpartner

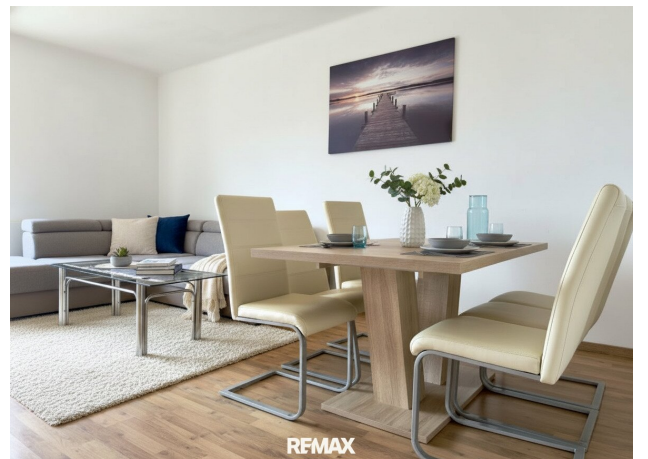
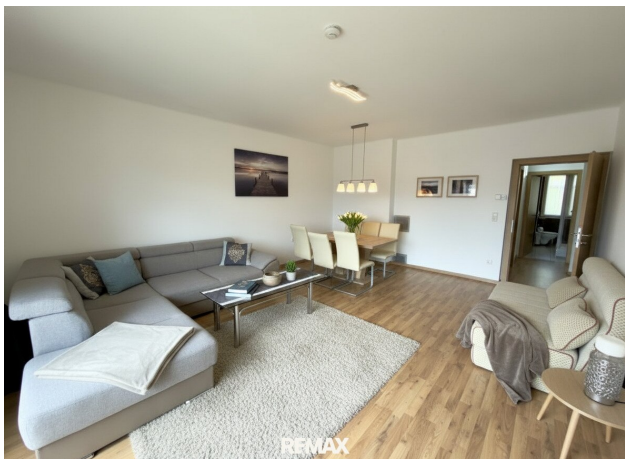


**Yvonne Pojer**

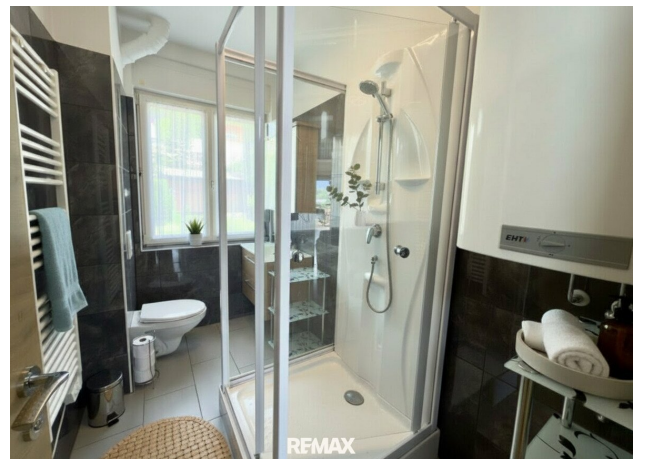
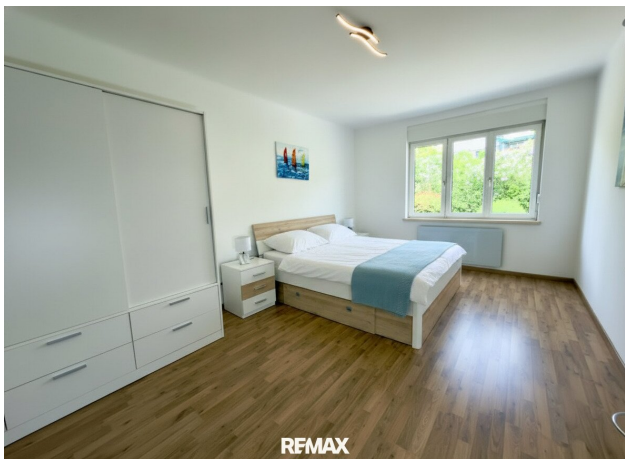
REMAX Life  
Kapuzinerplatz 7  
8720 Knittelfeld

T +43 664 91 60 934  
H +43 3512 600 11

Gerne stehe ich Ihnen für weitere Informationen oder einen Besichtigungstermin zur Verfügung.



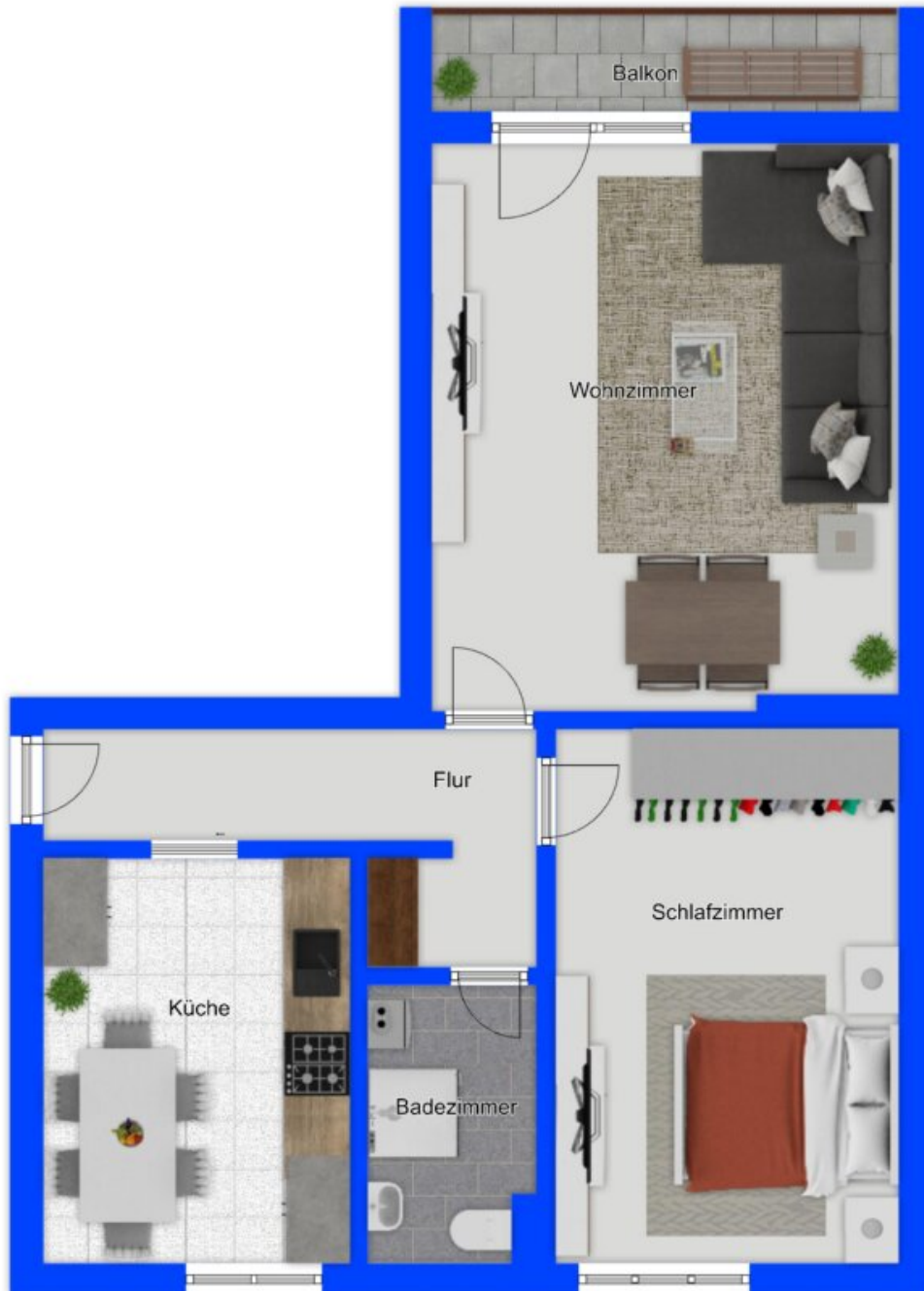








REMAX



Beispielplan, nicht maßstäblich

REMAX

## Objektbeschreibung

### **Charmante 72 m<sup>2</sup> Wohnung mit Loggia & Allgemeingarten in ruhiger Lage von Fohnsdorf**

Willkommen in Ihrem neuen Zuhause!

Diese gepflegte und bereits sanierte Wohnung überzeugt mit einer gelungenen Raumaufteilung, einer angenehmen Wohnatmosphäre und einer ruhigen Lage in Fohnsdorf.

Auf rund 72 m<sup>2</sup> Wohnfläche erwartet Sie ein Wohntraum mit viel Potenzial – ideal für Singles, Paare oder kleine Familien, die Ruhe und Lebensqualität schätzen.

Die Wohnung gliedert sich in:

- einen einladenden Vorraum
- eine Küche mit gemütlichem Essbereich
- ein helles Wohnzimmer mit Zugang zur Loggia
- ein Schlafzimmer
- Badezimmer mit WC

Besonders hervorzuheben ist die gemütliche Loggia, die zum Entspannen und Genießen einlädt. Zusätzlich steht ein Allgemeingarten zur Verfügung – perfekt, um sonnige Tage im Grünen zu verbringen.

Die Wohnung im 1. Obergeschoß präsentiert sich in einem gepflegten Zustand. Durch die sofortige Verfügbarkeit steht einem raschen Einzug nichts im Wege.

Diese Wohnung vereint Ruhe, Komfort und Wohnqualität – eine perfekte Gelegenheit für alle, die ein gemütliches Zuhause in angenehmer Lage suchen.

Vereinbaren Sie noch heute Ihren Besichtigungstermin – wir freuen uns auf Ihre Anfrage!

Hinweis gemäß Energieausweisvorlagegesetz: Ein Energieausweis wurde vom Eigentümer bzw. Verkäufer, nach unserer Aufklärung über die generell geltende Vorlagepflicht, sowie Aufforderung zu seiner Erstellung noch nicht vorgelegt. Daher gilt zumindest eine dem Alter und der Art des Gebäudes entsprechende Gesamtenergieeffizienz als vereinbart. Wir übernehmen keinerlei Gewähr oder Haftung für die tatsächliche Energieeffizienz der angebotenen Immobilie.

## **Infrastruktur / Entfernungen**

### **Gesundheit**

Arzt <500m

Apotheke <500m

Krankenhaus <5.000m

### **Kinder & Schulen**

Schule <4.000m

Kindergarten <5.000m

### **Nahversorgung**

Supermarkt <500m

Bäckerei <500m

Einkaufszentrum <6.000m

### **Sonstige**

Bank <500m

Geldautomat <500m

Post <500m

Polizei <1.000m

### **Verkehr**

Bus <500m

Autobahnanschluss <3.000m

Bahnhof <4.500m

Flughafen <5.000m

Angaben Entfernung Luftlinie / Quelle: OpenStreetMap