

**+++Attraktive Investment-Immobilie in Top Lage: Chalet
am Kreischberg für 8–10 Personen+++**



Objektnummer: 1936/66

Eine Immobilie von MKI Moser Immobilien GmbH

Zahlen, Daten, Fakten

Art:	Haus - Ferienhaus
Land:	Österreich
PLZ/Ort:	8861 Sankt Georgen am Kreischberg
Baujahr:	2008
Zustand:	Gepflegt
Möbliert:	Voll
Alter:	Altbau
Wohnfläche:	90,00 m ²
Zimmer:	4
Balkone:	1
Terrassen:	1
Garten:	255,00 m ²
Kaufpreis:	349.000,00 €
Provisionsangabe:	

3% des Kaufpreises zzgl. 20% USt.

Ihr Ansprechpartner

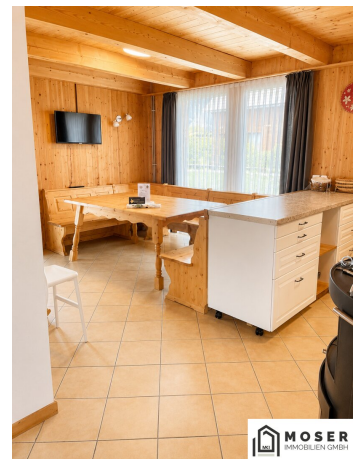


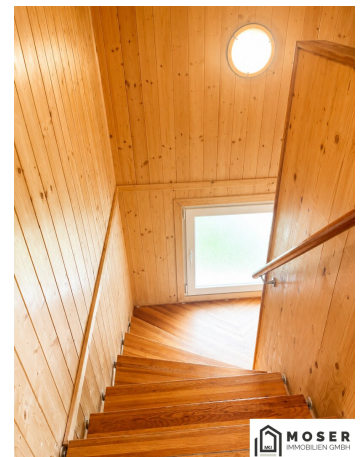
Mag.(FH) Kurt Moser

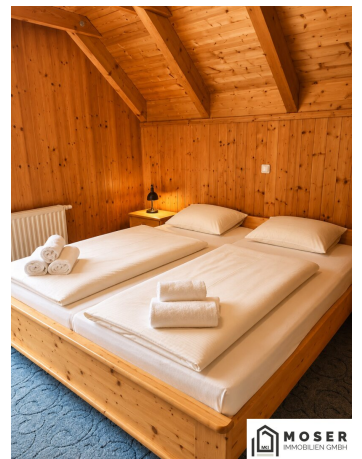
MKI Moser Immobilien GmbH
Bundesstraße 13b/4
8850 Murau

T +43 664 750 238 40



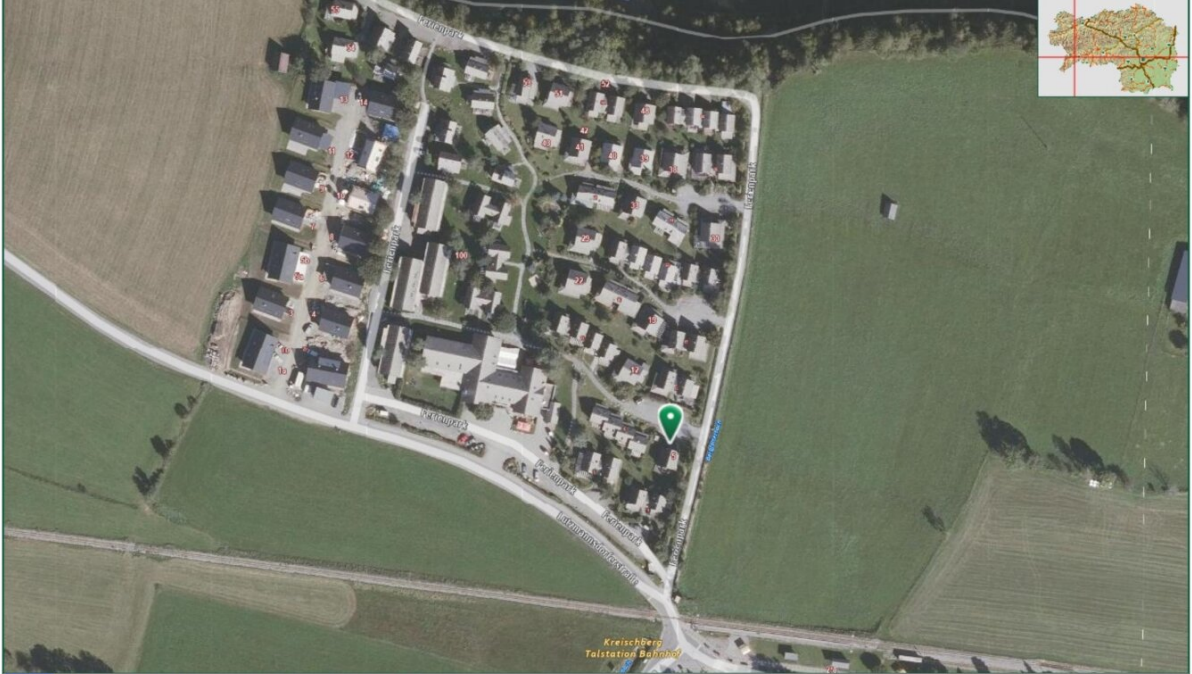












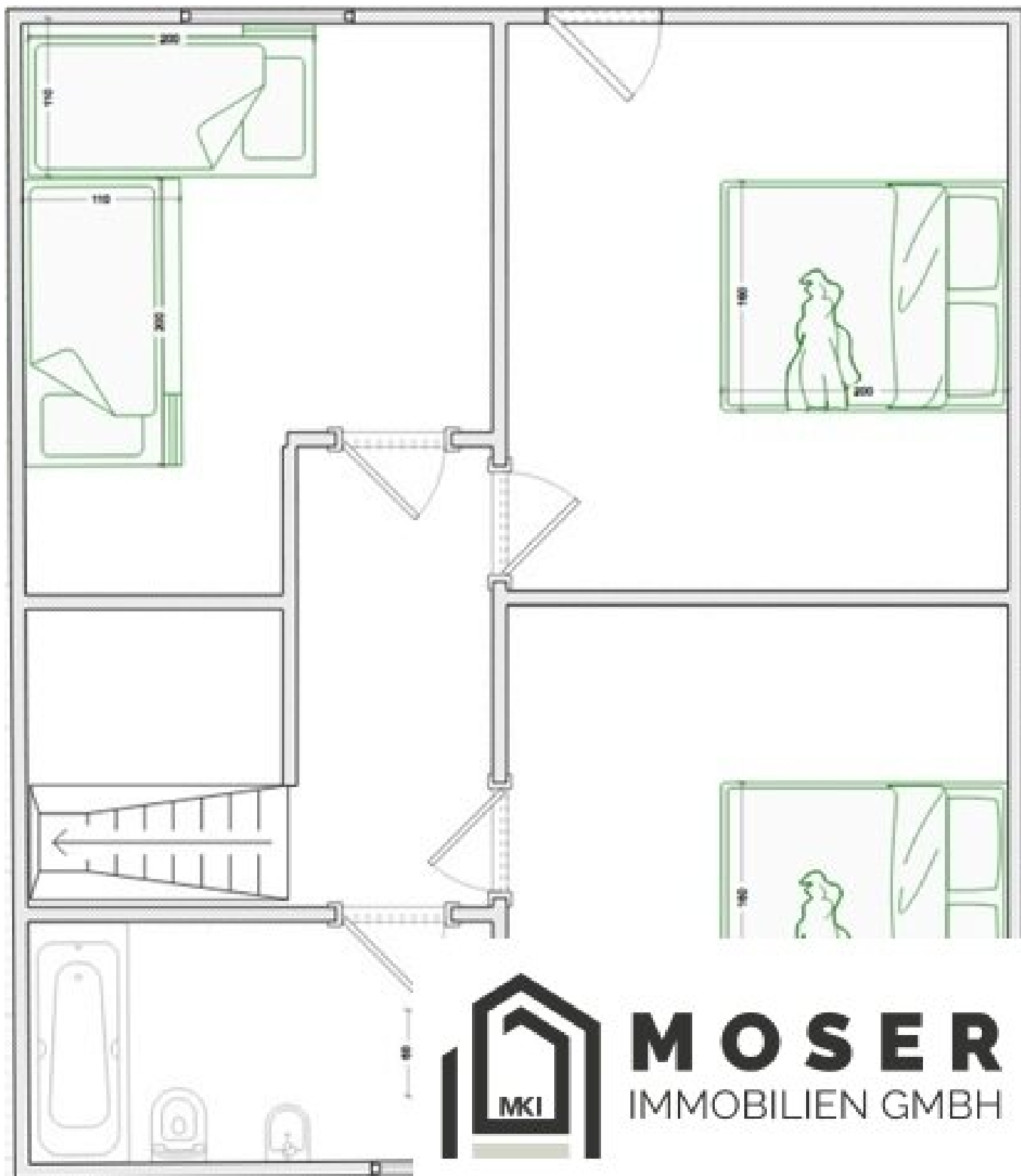
© GIS-Steiermark, BEV, Adressregister (6008/2006)
Keine Haftung für Verfügbarkeit, Vollständigkeit
und Richtigkeit der Darstellung.

Zweck: Verkauf
Ersteller*in: Mag. (FH) Kurt Moser
Karte erstellt am: 21.05.2026

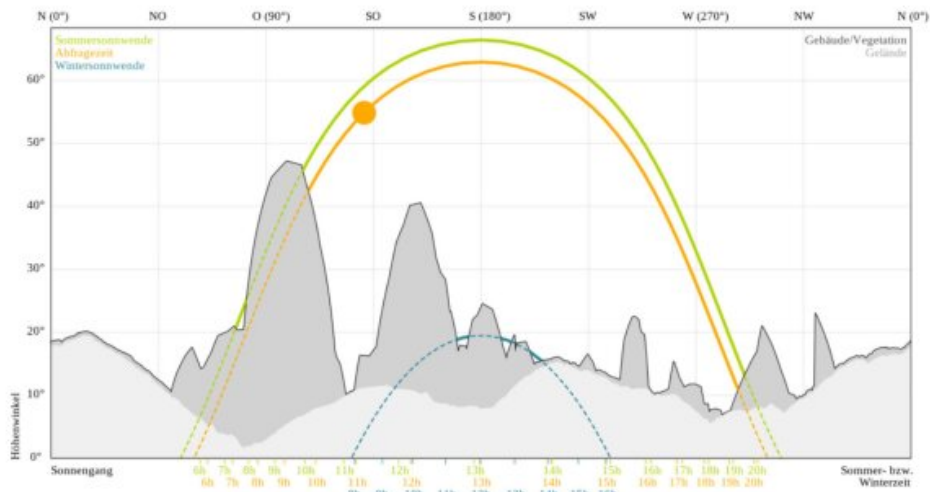
0 M 1:2.000 100 m



MOSER
IMMOBILIEN GMBH

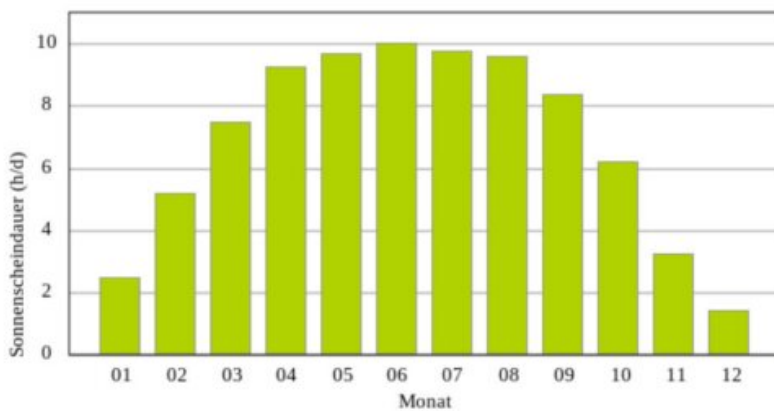


MOSER
IMMOBILIEN GMBH



Sonnenstunden pro Tag im Monatsmittel

Abfragekoordinaten (EPSG:32633): 430748.98, 5216969.65
 Abfragehöhe (m): 848.3 (+2.0)
 Datengrundlage: Laserscanning Höhenmodell 2025 - geoland.at
 Befliegungsjahr im Abfragepunkt: 2023-24



Objektbeschreibung

Das in hochwertiger Holzbauweise errichtete Chalet mit einer Wohnfläche von ca. 90 m² überzeugt durch seine gemütliche Atmosphäre und ein großzügiges Raumkonzept. Die Immobilie bietet ausreichend Platz für Familien oder Gruppen von bis zu 10 Personen und vereint alpinen Charme mit modernem Wohnkomfort.

Im Erdgeschoss befindet sich der offen gestaltete Wohn- und Essbereich mit integrierter Einbauküche und gemütlicher Sitzecke. Große Fensterflächen schaffen eine helle und einladende Wohnatmosphäre. Die voll ausgestattete Küche verfügt über sämtliches Koch- und Essgeschirr sowie über einen Backofen mit Cerankochfeld, Mikrowelle, Kühlschrank mit Gefrierfach und Geschirrspüler.

Ergänzt wird das Raumangebot im Erdgeschoss durch ein separates Zimmer mit Ausziehcouch und TV sowie ein modernes Badezimmer mit Dusche und WC.

Der großzügige Eingangsbereich bietet ausreichend Stauraum für Sportgeräte, Skiausrüstung oder weiteres Freizeit-Equipment und unterstreicht die praktische Ausrichtung des Chalets für Aktivurlauber.

Für besondere Gemütlichkeit sorgt der integrierte Holzofen im Wohnbereich, der an kühleren Tagen eine behagliche und authentische Chalet-Atmosphäre schafft.

Objektbeschreibung

- Maximalbelegung 10 Pers.
- Wohnfläche 90 m²
- Wohn-Schlafzimmer 1
- Schlafzimmer 3
- Toiletten 2
- Badezimmer 2

Parterre:

- **Eingangsbereich**
- **Wohnzimmer:** TV (Satellit), Kaminofen, Sitzecke
- **offene Küche:** Kochplatte (4 Kochplatten), Wasserkocher, Toaster, Kochherd (Ceranfeld), Kaffeemaschine (Filter), Backofen, Mikrowelle, Spülmaschine, Kühl-/Gefrierkombination,
- **Badezimmer:** Dusche, Waschbecken, Toilette

1. Etage:

- **Schlafzimmer:** Doppelbett
- **Schlafzimmer:** Doppelbett
- **Schlafzimmer:** Etagenbett, Etagenbett
- **Badezimmer:** Badewanne, Waschbecken, Toilette, Bidet

Noch nichts gefunden? Wir informieren Sie über geeignete Immobilienangebote noch vor allen anderen.

Legen Sie jetzt Ihren individuellen Suchagenten unter folgendem Link an. Wir schicken Ihnen passende Immobilien exklusiv vorab zu.

[Suchagent anlegen](https://moser-immo.service.immo/registrieren/de) - <https://moser-immo.service.immo/registrieren/de>

Der Vermittler ist als Doppelmakler tätig.

Infrastruktur / Entfernungen

Gesundheit

Arzt <500m

Krankenhaus <8.000m

Apotheke <7.500m

Kinder & Schulen

Schule <6.500m

Kindergarten <7.000m

Nahversorgung

Supermarkt <1.000m

Bäckerei <500m

Sonstige

Bank <1.000m

Geldautomat <6.500m

Polizei <7.000m

Post <7.500m

Verkehr

Bus <500m

Bahnhof <500m

Angaben Entfernung Luftlinie / Quelle: OpenStreetMap