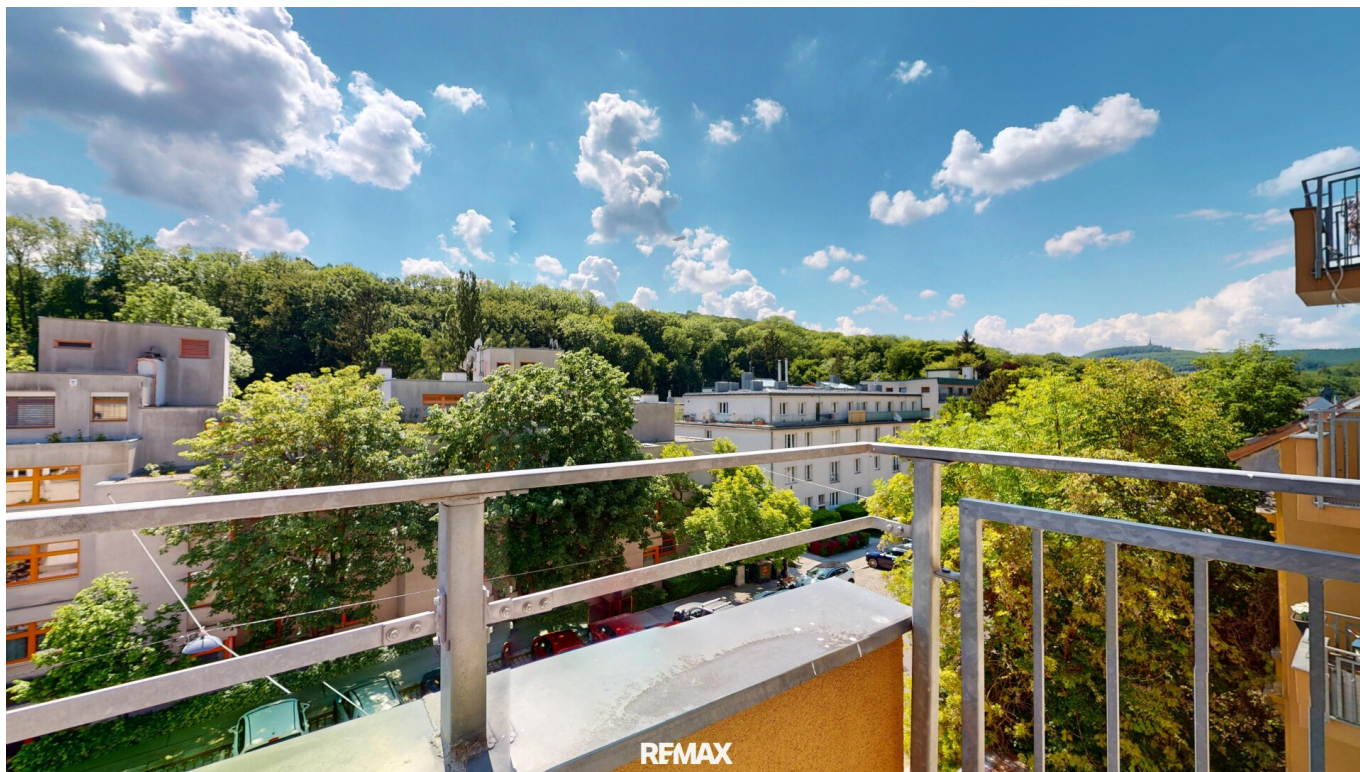


Süd-west-seitige Drei-Zimmer-Wohnung mit zwei Balkonen nahe Wienerwald



Objektnummer: 1619/8165

**Eine Immobilie von RE/MAX Real Experts Immobilien lifetime
GmbH**

Zahlen, Daten, Fakten

Art:	Wohnung - Etage
Land:	Österreich
PLZ/Ort:	1170 Wien
Baujahr:	1956
Wohnfläche:	83,00 m ²
Zimmer:	3
Bäder:	1
WC:	1
Balkone:	2
Heizwärmebedarf:	C 56,70 kWh / m ² * a
Gesamtenergieeffizienzfaktor:	C 1,17
Kaufpreis:	389.000,00 €
Betriebskosten:	200,57 €
USt.:	20,06 €
Infos zu Preis:	

zzgl. mtl. Rate Sanierungsdarlehen bis Juli 2030: EUR 181,99

Provisionsangabe:

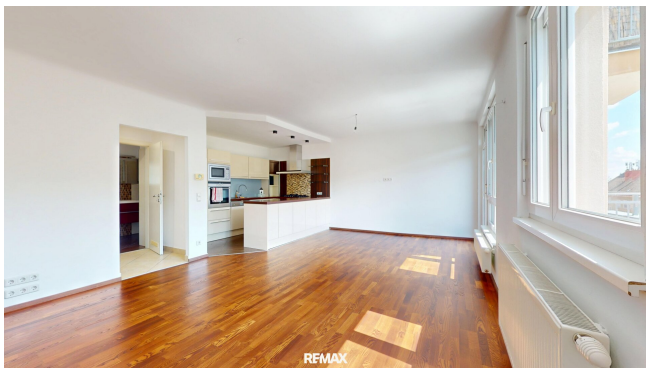
3% des Kaufpreises zzgl. 20% USt.

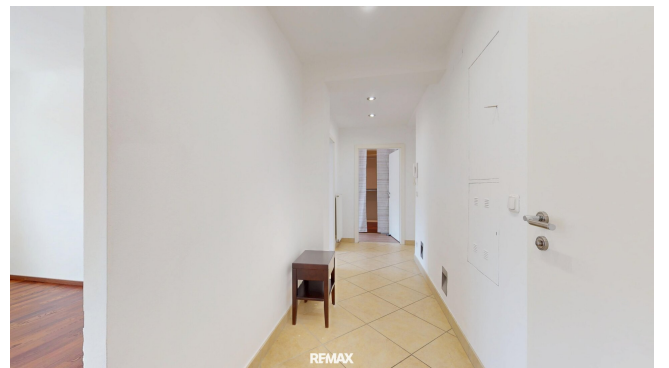
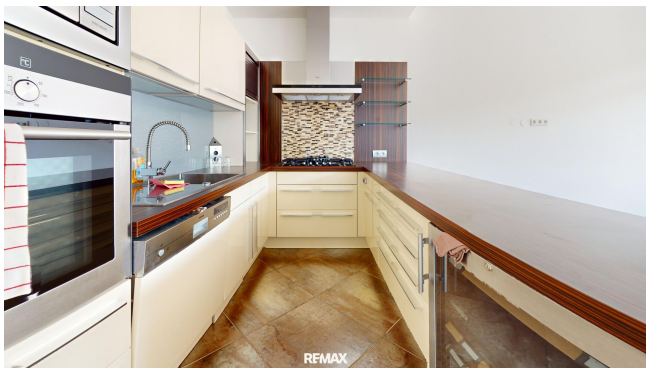
Ihr Ansprechpartner

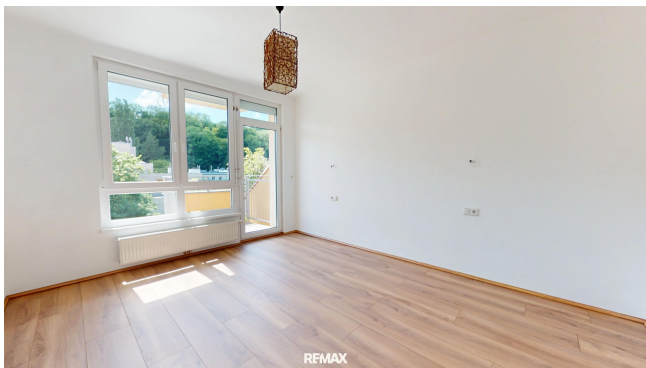


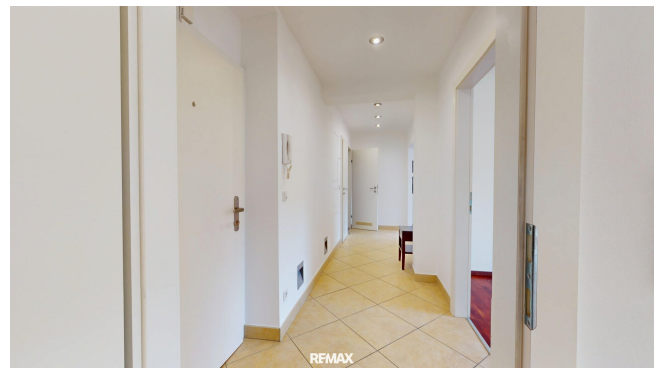
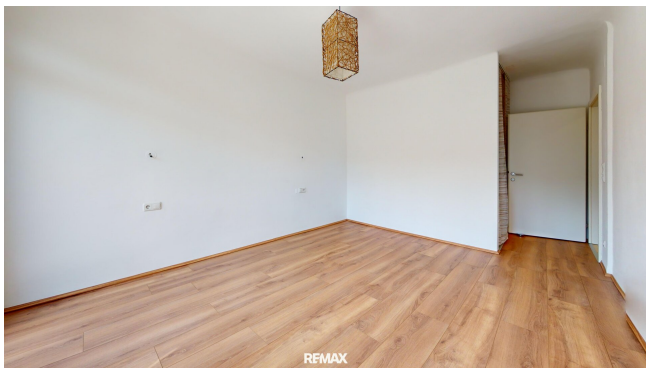
Peter Grand (Team Hubert Koller)

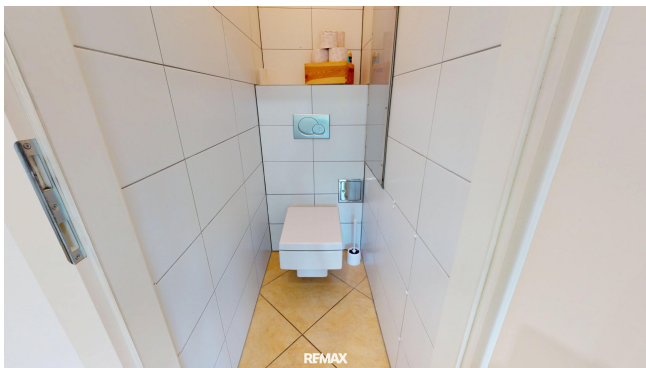
REMAX Real Experts

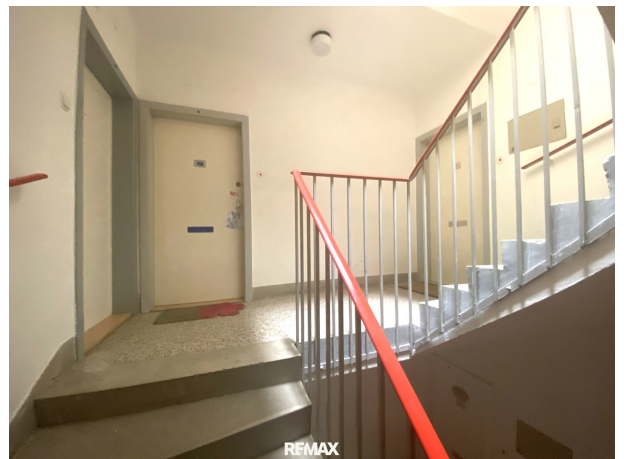
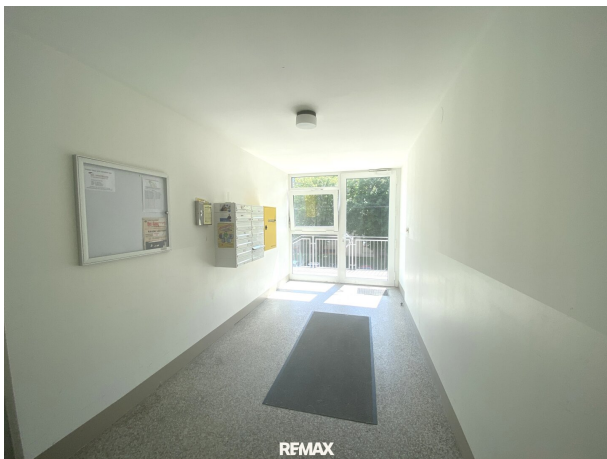












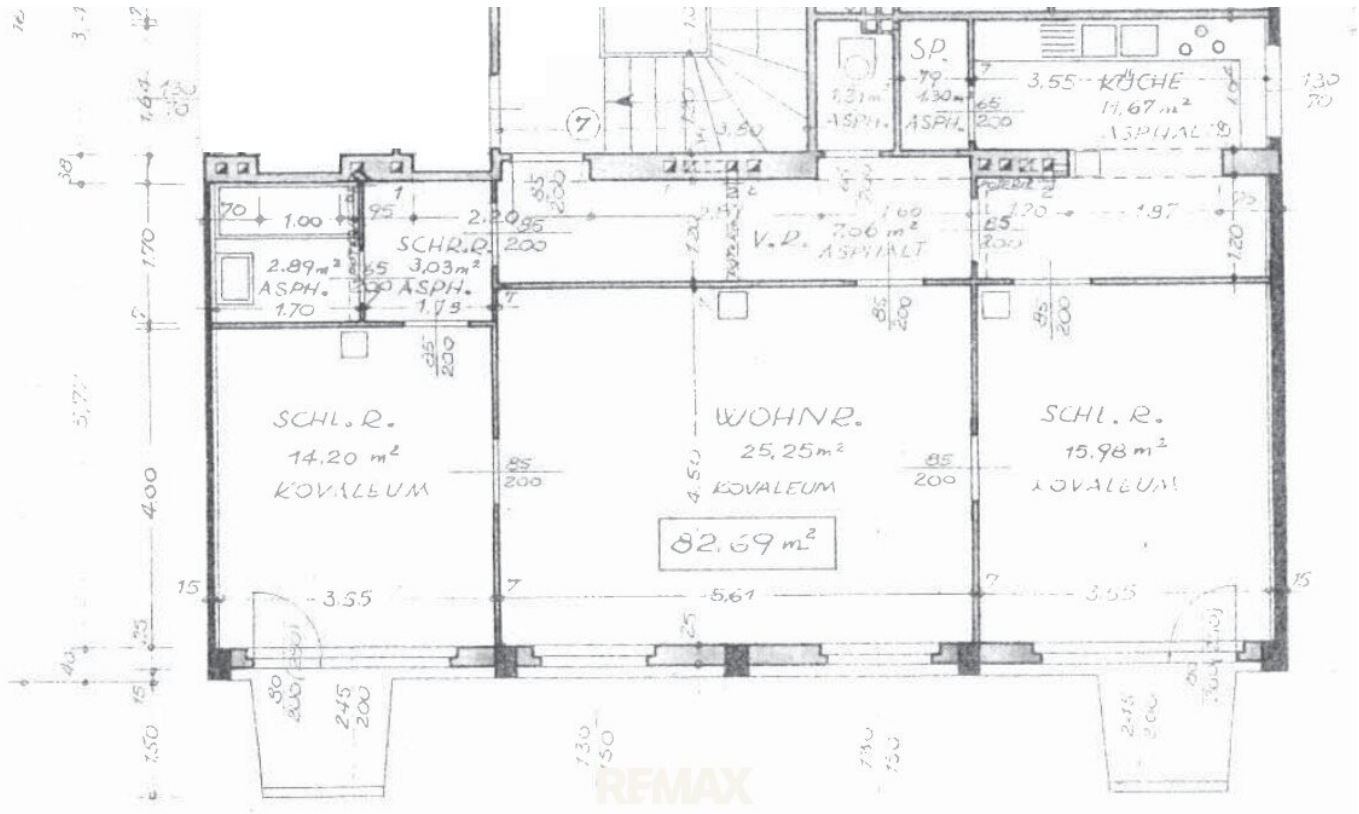


REMAX



REMAX
Real Experts

REMAX



REMAX

Objektbeschreibung

Zum Verkauf gelangt diese zentral begehbare Drei-Zimmer-Wohnung mit zwei Balkonen im 2. Stock!

Aus dem zentralen Vorraum gelangen Sie in alle Räume:

- die Wohnküche mit Balkon
- das zweite Zimmer mit Balkon und Schrankraum
- das dritte Zimmer
- das Bad mit Fenster, Waschmaschinenanschluss und Wasseranschlüssen
- das separate WC

Wohnungs-Highlights

sehr guter Zustand

zentral begehbar

Süd-West-Ausrichtung

zwei süd-west-seitige Balkone

Haus mit Vollwärmeschutzfassade

Wiener Wald und sehr viel Grün direkt vor der Haustüre

Fahrradweg/-streifen direkt vor der Haustüre

Der Vermittler ist als Doppelmakler tätig.

Infrastruktur / Entfernungen

Gesundheit

Arzt <1.000m

Apotheke <500m
Klinik <2.500m
Krankenhaus <2.000m

Kinder & Schulen

Schule <1.500m
Kindergarten <1.000m
Universität <2.000m
Höhere Schule <3.500m

Nahversorgung

Supermarkt <500m
Bäckerei <1.000m
Einkaufszentrum <2.500m

Sonstige

Geldautomat <2.500m
Bank <2.500m
Post <500m
Polizei <3.000m

Verkehr

Bus <500m
U-Bahn <3.000m
Straßenbahn <500m
Bahnhof <3.000m
Autobahnanschluss <6.000m

Angaben Entfernung Luftlinie / Quelle: OpenStreetMap