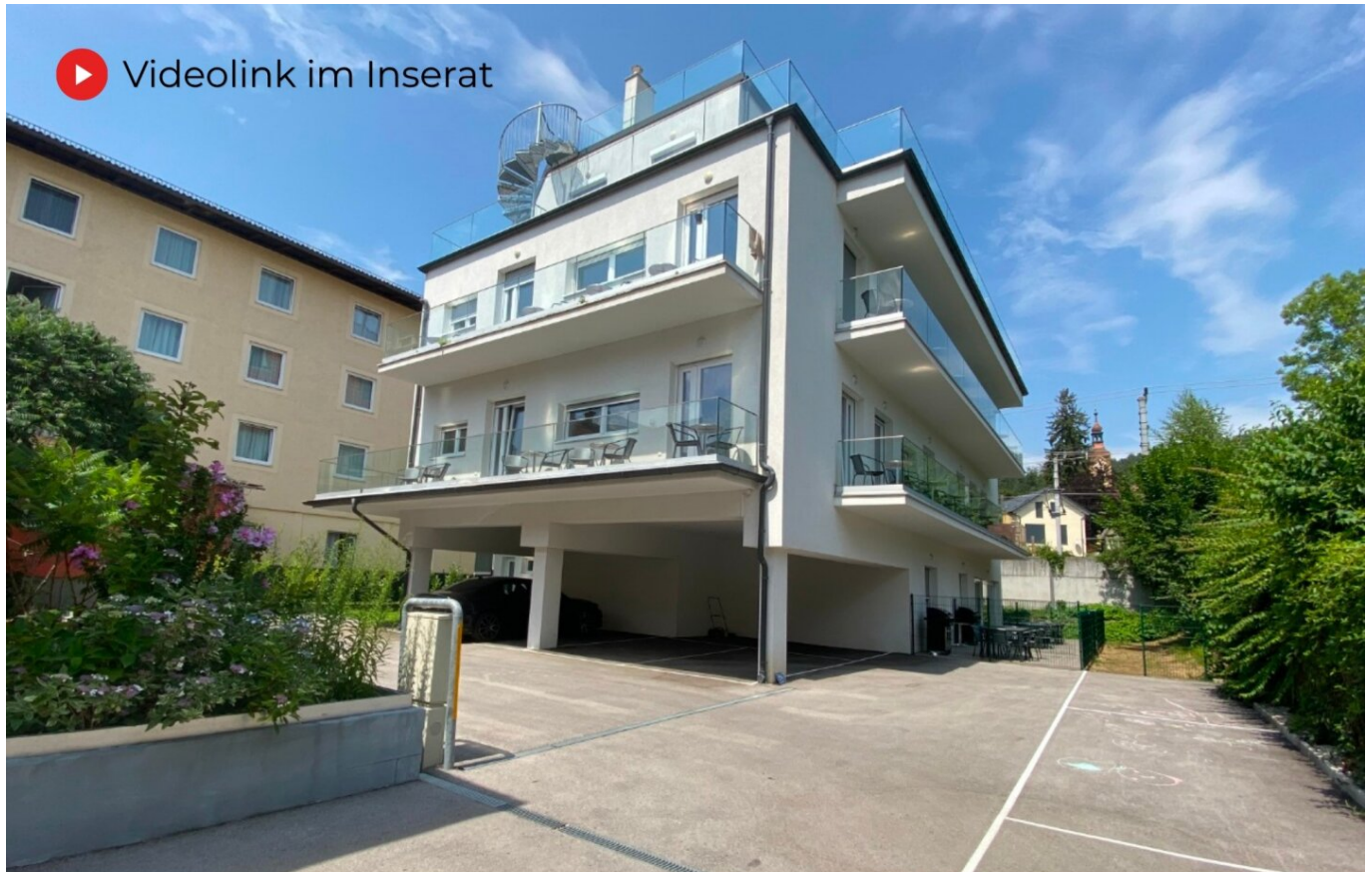


Exklusive Investment-Apartments in absoluter Toplage am Wörthersee.



 Videolink im Inserat

JETZT INFORMIEREN

 0664 / 583 06 80  www.traumplatz-immobilien.at

Objektnummer: 1728/177

Eine Immobilie von TPI Traumplatz Immobilien GmbH

Zahlen, Daten, Fakten

| | |
|------------------------|--------------------------------|
| Art: | Zinshaus Renditeobjekt |
| Land: | Österreich |
| PLZ/Ort: | 9210 Pörtschach am Wörther See |
| Baujahr: | 2018 |
| Zustand: | Neuwertig |
| Möbliert: | Voll |
| Alter: | Neubau |
| Wohnfläche: | 285,65 m ² |
| Nutzfläche: | 285,65 m ² |
| Lagerfläche: | 9,00 m ² |
| Zimmer: | 11 |
| Bäder: | 8 |
| WC: | 10 |
| Balkone: | 4 |
| Terrassen: | 3 |
| Stellplätze: | 6 |
| Garten: | 70,00 m ² |
| Infos zu Preis: | |

Share-Deal möglich

Provisionsangabe:

3% des Kaufpreises zzgl. 20% USt.

Ihr Ansprechpartner



Investment-Übersicht

| | | |
|---|--|--|
| <p>TOP 2 – Investment-Wohnung</p> <ul style="list-style-type: none"> · ca. 96 m² Wohnfläche · 2 voll ausgestattete Apartments · 41 m² Balkon · 2 Stellplätze | <p>TOP 3 – Investment-Wohnung</p> <ul style="list-style-type: none"> · ca. 76 m² Wohnfläche · 2 voll ausgestattete Apartments · 28 m² Dachterrasse · 70 m² Garten + 10 m² Balkon · 2 Stellplätze | <p>TOP 5 – Premium Penthouse</p> <ul style="list-style-type: none"> · ca. 112 m² Wohnfläche · 4 voll ausgestattete Apartments · 50 m² Dachterrasse · 55 m² Terrasse + 10 m² Balkon · 2 Stellplätze |
|---|--|--|

Preis auf Anfrage - Kauf einzeln oder im Paket möglich - Share Deal möglich



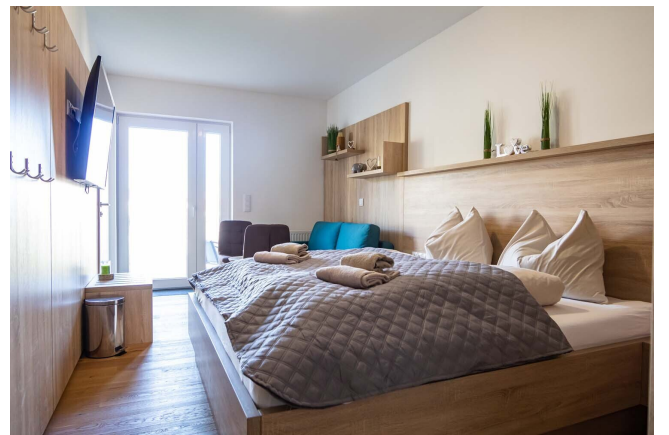
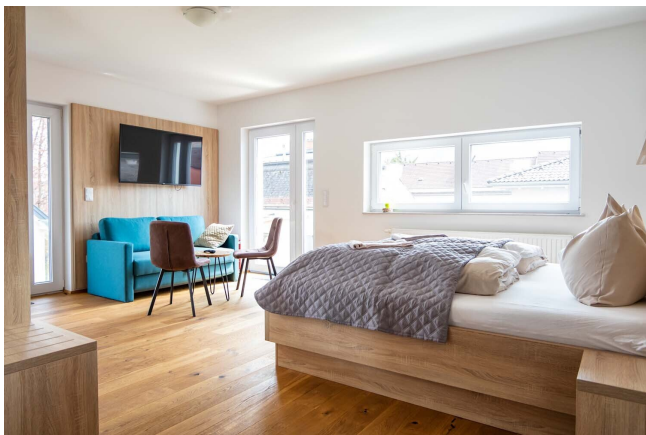














Objektbeschreibung

PÖRTSCHACH AM WÖRTHERSEE

Exklusive Investment-Apartments in absoluter Toplage am Wörthersee. Zum Video > [Homepage / Video](#)

Zum Verkauf stehen 3 hochwertige Investment-Wohnungen eines modernen Apartmenthauses mit insgesamt 5 Einheiten. Alle Wohnungen sind bereits erfolgreich in der Ferienvermietung etabliert und werden komplett möbliert übergeben.

Die Einheiten überzeugen durch hohe Auslastung, attraktive Renditechancen sowie die Möglichkeit, den Wörthersee als Hauptwohnsitz zu genießen oder mehrmals im Jahr selbst exklusive Auszeiten vor Ort zu verbringen.

TOP 2 – Investment-Wohnung

- ca. 96 m² Wohnfläche
- 2 voll ausgestattete Apartments
- 41 m² Balkon
- 2 Stellplätze
- Bereits erfolgreich in Vermietung
- Hochwertige Badezimmer & komplette Möblierung

TOP 3 – Investment-Wohnung

- ca. 76 m² Wohnfläche
- 2 voll ausgestattete Apartments
- 28 m² Dachterrasse + 10 m² Balkon
- 70 m² Eigengarten
- 2 Stellplätze
- Bereits erfolgreich in Vermietung

- Hochwertig ausgestattet & komplett möbliert

TOP 5 – Premium Penthouse „Monte Carlo“

- ca. 112 m² Wohnfläche
- 4 voll ausgestattete Apartments
- 50 m² Dachterrasse + 55 m² Terrasse
- 10 m² Balkon
- 2 Stellplätze
- Bereits erfolgreich in Vermietung
- Exklusives Penthouse mit enormem Entwicklungspotenzial

Besonderes Highlight TOP 5:

Die großzügige Dachterrasse bietet zusätzlich enormes Potenzial zur weiteren Renditesteigerung – beispielsweise durch die Ergänzung eines Whirlpools oder einer Sauna für ein noch exklusiveres Ferienkonzept.

Weitere Highlights:

- Absolute Toplage in Pörschach am Wörthersee
- Hohe Auslastung & attraktive Airbnb-Rendite
- Kauf einzeln oder im Paket möglich
- Share-Deal möglich
- Komplett möbliert & betriebsbereit

Ein echtes Filetstück für Anleger, Investoren und Wörthersee-Liebhaber.

- Preis auf Anfrage -

Noch nichts gefunden? Wir informieren Sie über geeignete Immobilienangebote noch vor allen anderen.

Legen Sie jetzt Ihren individuellen Suchagenten unter folgendem Link an. Wir schicken Ihnen

passende Immobilien exklusiv vorab zu.

[Suchagent anlegen](https://tpi-traumplatz-immobilien.service.immo/registrieren/de) - <https://tpi-traumplatz-immobilien.service.immo/registrieren/de>

Der Vermittler ist als Doppelmakler tätig.

Infrastruktur / Entfernungen

Gesundheit

Arzt <500m

Apotheke <500m

Kinder & Schulen

Schule <500m

Kindergarten <500m

Universität <10.000m

Nahversorgung

Supermarkt <500m

Bäckerei <3.500m

Sonstige

Bank <500m

Geldautomat <500m

Post <500m

Polizei <1.000m

Verkehr

Bus <500m

Autobahnanschluss <2.000m

Bahnhof <500m

Flughafen <9.500m

Angaben Entfernung Luftlinie / Quelle: OpenStreetMap