

**Mauer, Abstellraum unbefristet, Erstbezug nach
Renovierung – 13,53 m² für nur 210 € mtl. mieten!**



jede Menge Platz

Objektnummer: 7603/642
Eine Immobilie von IC-Makler

Zahlen, Daten, Fakten

Art:	Halle / Lager / Produktion - Lager
Land:	Österreich
PLZ/Ort:	1230 Wien
Zustand:	Gepflegt
Alter:	Neubau
Nutzfläche:	13,60 m ²
Heizwärmebedarf:	F 191,90 kWh / m ² * a
Gesamtenergieeffizienzfaktor:	D 2,41
Kaltmiete (netto)	136,00 €
Kaltmiete	175,00 €
Betriebskosten:	39,00 €
USt.:	35,00 €
Provisionsangabe:	

420,00 € inkl. 20% USt.

Ihr Ansprechpartner

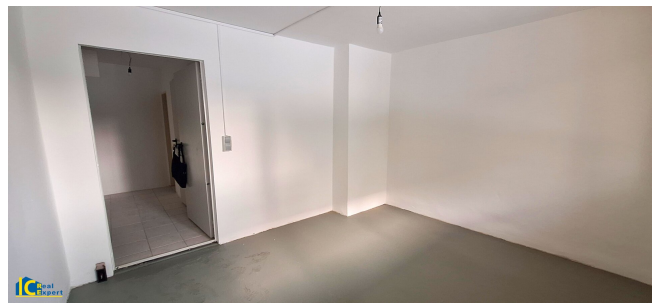


DI Birgit Amberger-Horak

IC Realexpert Wien GmbH
Dominikanerbastei 21 / 35
1010 Wien

H +43 676/884 90 902

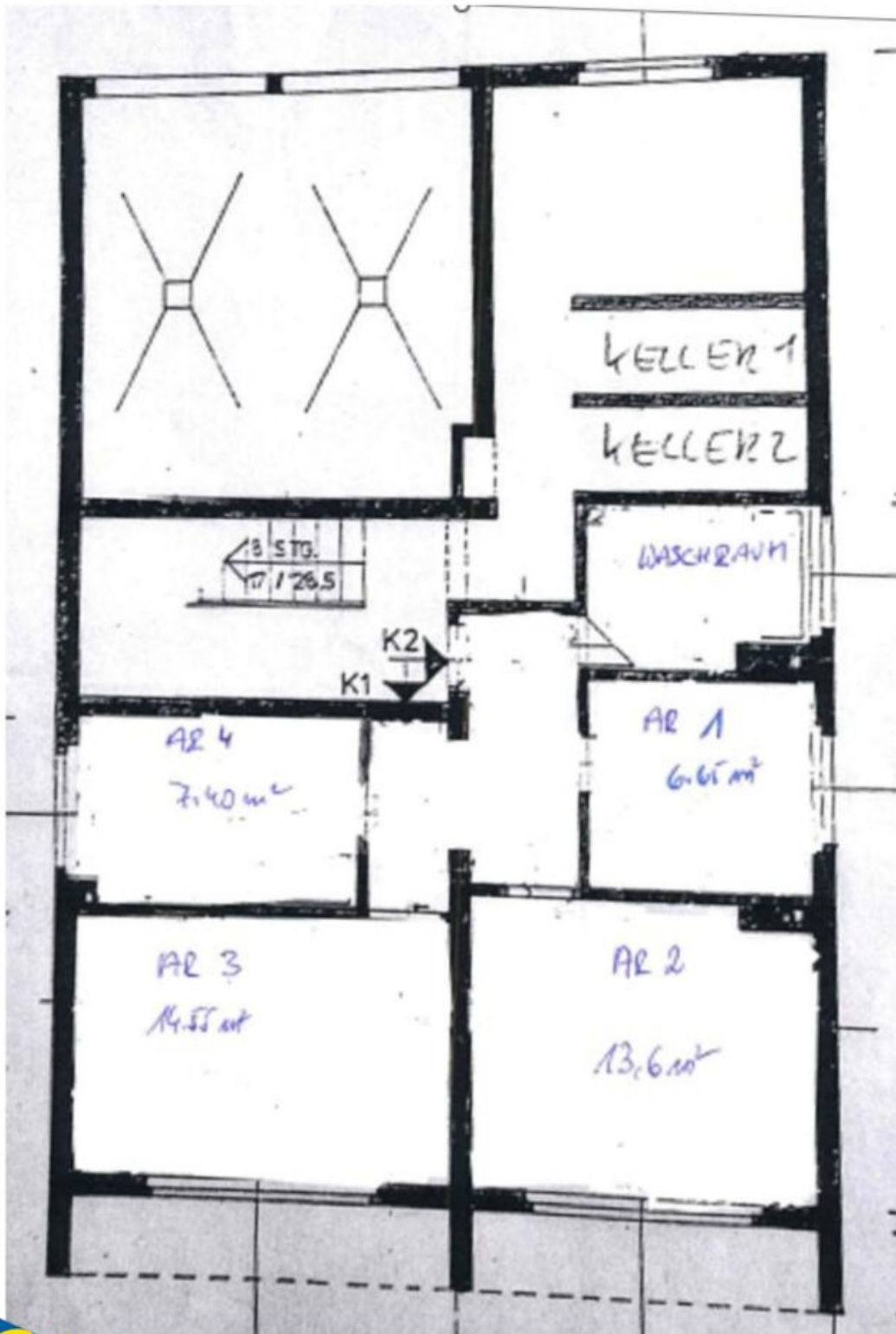
Gerne stehe ich Ihnen für weitere Informationen oder einen Besichtigungstermin zur











Objektbeschreibung

Zu wenig Platz ? Unser **unbefristet anmietbarer Abstellraum mit Mitbenutzung Waschraum samt WC** bietet ihnen die Lösung.

Eine gepflegte Lagerfläche in der Nähe vom Maurer Hauptplatz, mit einer idealen Fläche **13,53 m²** ist die perfekte Lösung, für alle die zusätzlichen Bedarf an Stauräumen suchen.

Für nur 210,00 € Inklusivmiete monatlich profitieren Sie von einem ideal geschnittenen, trockenen Raum, der Ihnen zahlreiche Nutzungsmöglichkeiten bietet.

Ob als Lagerfläche, Archiv für Sammlungen- hier hat vieles Platz.

Die Lage dieser Immobilie könnte nicht besser sein. Zusätzlich steht dem Mieter ein kleiner Waschraum samt WC und Waschbecken zur Mitnutzung zur Verfügung.

Nutzen Sie die Chance, eine gepflegte Gewerbeimmobilie in Wien unbefristet anzumieten.

Brandschutztüre, Lichtschalter und Steckdose (eigener Subzähler für Strom)

Zögern Sie nicht, mich zu kontaktieren – ich freue mich darauf, Ihnen diese Immobilie persönlich vorzustellen und alle Ihre Fragen zu beantworten!

Wir weisen darauf hin, dass zwischen dem Vermittler und dem zu vermittelnden Dritten ein familiäres oder wirtschaftliches Naheverhältnis besteht.

Infrastruktur / Entfernungen

Gesundheit

Arzt <500m

Apotheke <1.000m

Klinik <1.500m

Krankenhaus <1.500m

Kinder & Schulen

Schule <500m

Kindergarten <500m

Universität <3.500m

Höhere Schule <5.500m

Nahversorgung

Supermarkt <1.000m

Bäckerei <1.000m

Einkaufszentrum <2.500m

Sonstige

Geldautomat <500m

Bank <1.000m

Post <500m

Polizei <2.500m

Verkehr

Bus <500m

U-Bahn <4.000m

Straßenbahn <500m

Bahnhof <2.000m

Autobahnanschluss <4.000m

Angaben Entfernung Luftlinie / Quelle: OpenStreetMap