

Großzügiges Wohnhaus mit Garten in Attnang-Puchheim



Objektnummer: 1637/3610

Eine Immobilie von CASA TERRA IMMOBILIENTREUHAND GmbH

Zahlen, Daten, Fakten

Art:	Haus - Einfamilienhaus
Land:	Österreich
PLZ/Ort:	4800 Attnang-Puchheim
Baujahr:	1976
Wohnfläche:	220,00 m ²
Zimmer:	9
Bäder:	2
WC:	2
Terrassen:	1
Stellplätze:	3
Heizwärmebedarf:	F 204,00 kWh / m ² * a
Gesamtenergieeffizienzfaktor:	D 2,49
Kaufpreis:	199.000,00 €
Provisionsangabe:	

3% des Kaufpreises zzgl. 20% USt.

Ihr Ansprechpartner



Anton Kurzenkirchner

REMAX ImmoCenter - CASA TERRA IMMOBILIENTREUHAND GmbH
Stadtplatz 36
4840 Vöcklabruck

T +43 677 641 459 42
H +43 767222122





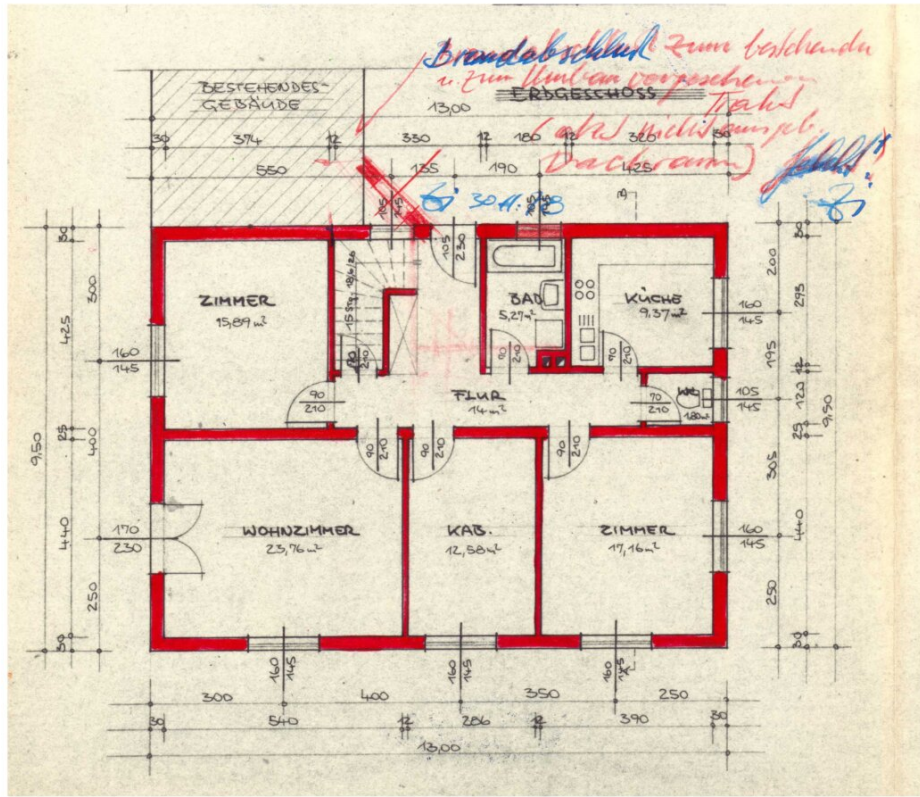






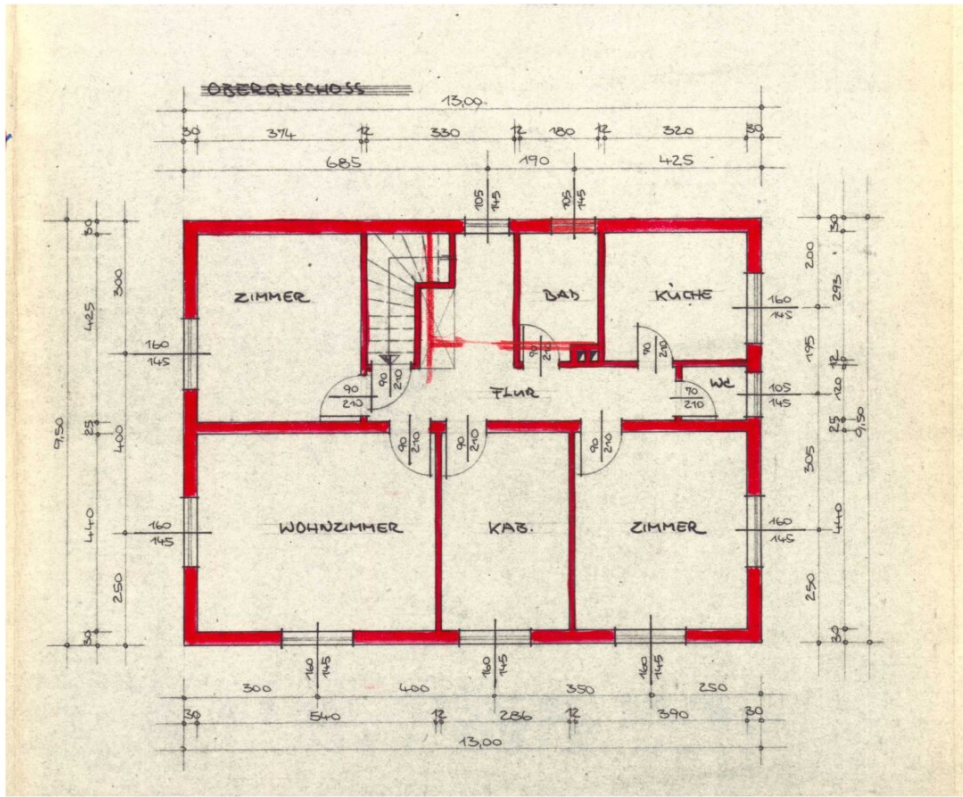


Erdgeschoss

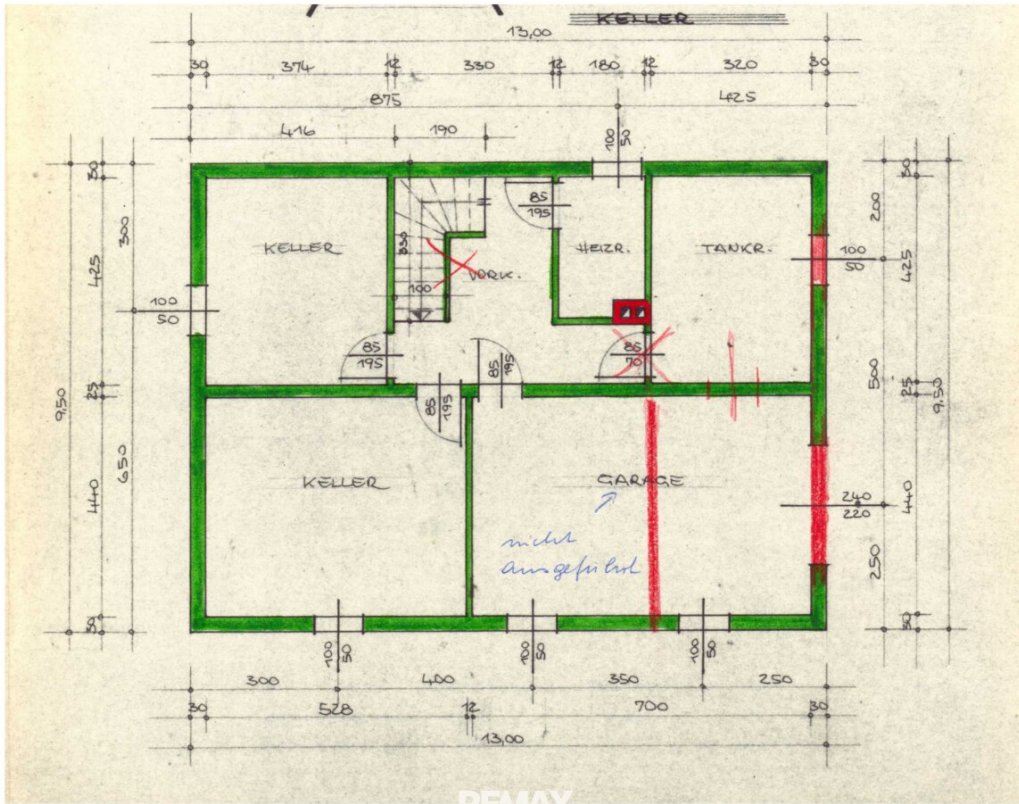


RE/MAX

Obergeschoss



Keller



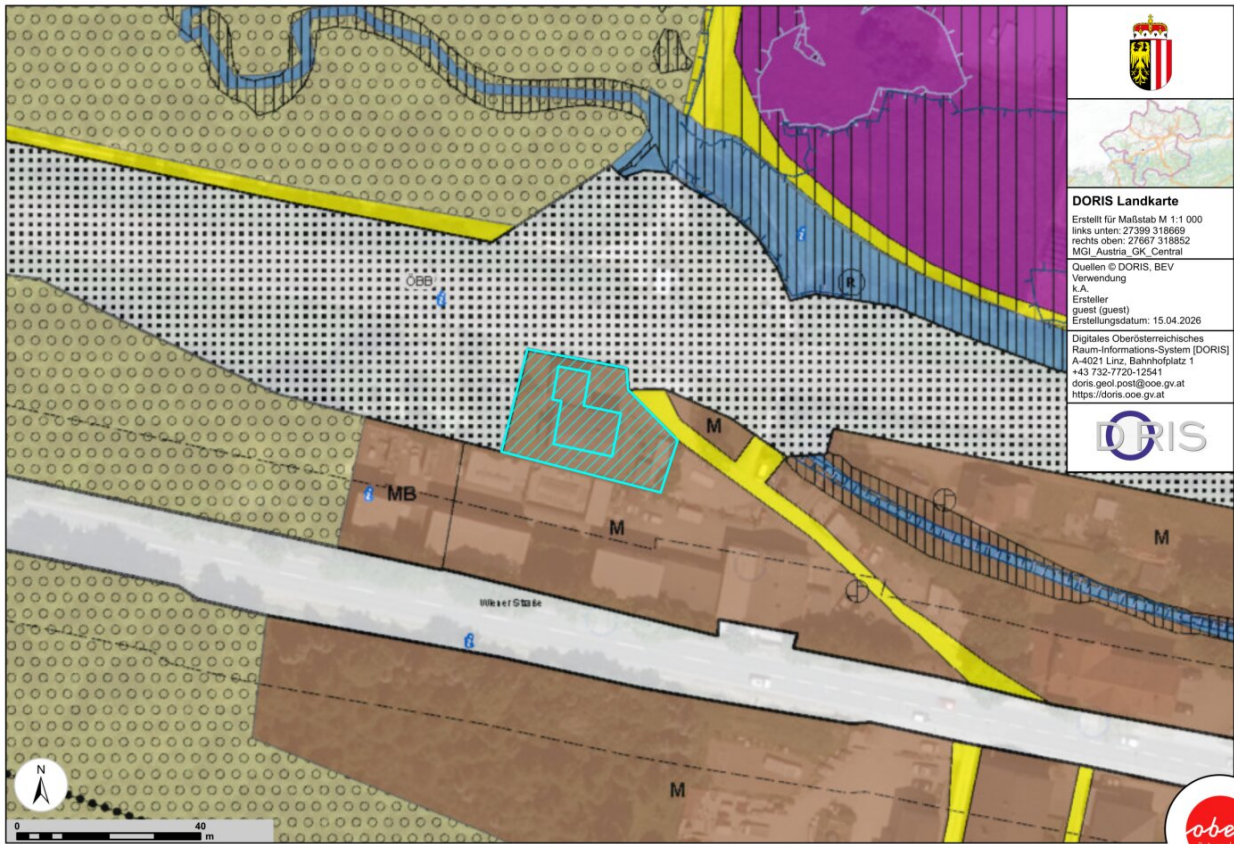


DORIS Landkarte
 Erstellt für Maßstab M 1:1 000
 links unten: 27399 319667
 rechts oben: 27666 318849
 MGI Austria_GK_Central

Quellen © DORIS, BEV
 Verwendung
 k.A.
 Ersteller
 guest (guest)
 Erstellungsdatum: 15.04.2026

Digitales Oberösterreichisches
 Raum-Informationssystem [DORIS]
 A-4021 Linz, Bahnhofplatz 1
 +43 732-7725-12541
 doris.geol.post@ooe.gv.at
 https://doris.ooe.gv.at







DORIS Landkarte
 Erstellt für Maßstab M 1:1 000
 links unten: 27399 318669
 rechts oben: 27667 318852
 MGI_Austria_GK_Central
 Quellen © DORIS, BEV
 Verwendung
 k.A.
 Ersteller
 guest (guest)
 Erstellungsdatum: 15.04.2026
 Digitales Oberösterreichisches
 Raum-Informations-System [DORIS]
 A-4021 Linz, Bahnhofplatz 1
 +43 732-7726-12641
 doris.geol.post@ooe.gv.at
 https://doris.ooe.gv.at



Objektbeschreibung

Großzügiges Wohnhaus mit Garten in Attnang-Puchheim

Willkommen in Ihrem neuen Zuhause! Dieses großzügige Einfamilienhaus in Attnang-Puchheim bietet viel Platz, in zentraler Wohnlage.

Auf rund 220 m² Wohnfläche und einem ca. 760 m² großen Grundstück erwartet Sie ein Wohnhaus mit insgesamt 9 Zimmern, das vielseitige Nutzungsmöglichkeiten bietet. Ob mehrere Kinderzimmer, Homeoffice, Gästezimmer oder Hobbyräume – hier findet jedes Familienmitglied seinen persönlichen Lieblingsplatz. Eine eigene Modelleisenbahn ist hier nicht notwendig da unmittelbar neben dem Grundstück die Eisenbahnschienen (Weststrecke) verlaufen.

Das Haus wurde ca. 1979 errichtet und überzeugt mit einer durchdachten Raumaufteilung. Zwei Badezimmer mit Fenster und Dusche sowie zwei separate WCs.

Die sonnige Terrasse lädt zu gemütlichen Stunden mit Familie und Freunden ein, während der Garten viel Platz zum Spielen oder Gärtnern bietet.

Auch praktisch lässt diese Immobilie keine Wünsche offen: Eine Einbauküche, Zentralheizung mit Holz- und Ölbefuerung, Garage, Parkplatz sowie Carport sind bereits vorhanden. Das Haus ist ab sofort beziehbar.

Die Lage in Attnang-Puchheim rundet dieses attraktive Angebot perfekt ab. Bus, Bahnhof sowie Einkaufsmöglichkeiten wie Supermärkte befinden sich in unmittelbarer Nähe und sorgen für eine ausgezeichnete Infrastruktur und kurze Wege im Alltag.

Nutzen Sie diese seltene Gelegenheit und sichern Sie sich ein großzügiges Zuhause mit viel Potenzial in einer familienfreundlichen Umgebung!

Der Vermittler ist als Doppelmakler tätig.

Infrastruktur / Entfernungen

Gesundheit

Arzt <1.500m
Apotheke <1.500m
Krankenhaus <5.000m
Klinik <9.500m

Kinder & Schulen

Schule <1.500m

Kindergarten <2.000m
Höhere Schule <4.000m

Nahversorgung

Supermarkt <500m
Bäckerei <1.500m
Einkaufszentrum <2.500m

Sonstige

Bank <1.500m
Geldautomat <1.000m
Polizei <2.000m
Post <1.500m

Verkehr

Bus <500m
Bahnhof <2.000m
Autobahnanschluss <6.500m

Angaben Entfernung Luftlinie / Quelle: OpenStreetMap