

Attraktives Baugrundstück in Langenstein – flexible Grundstücksgröße & fairer Preis



Objektnummer: 7056/188

Eine Immobilie von Ingenieurbüro Grün

Zahlen, Daten, Fakten

| | |
|--------------------------|---------------------------------|
| Art: | Grundstück - Baugrund Eigenheim |
| Land: | Österreich |
| PLZ/Ort: | 4222 Langenstein |
| Kaufpreis: | 158.000,00 € |
| Provisionsangabe: | |

3% des Kaufpreises zzgl. 20% USt.

Ihr Ansprechpartner



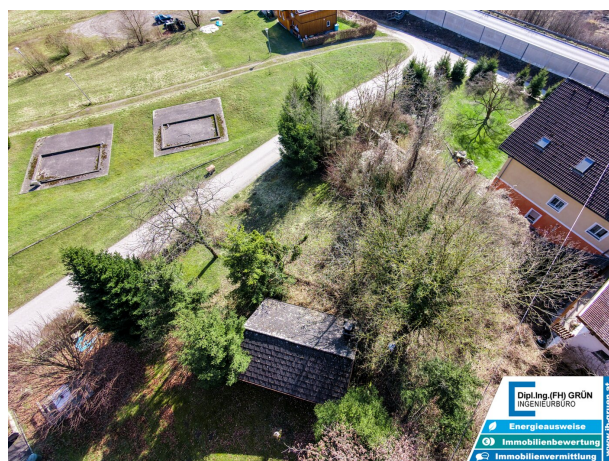
Dipl. Ing.(FH) MBA Martin Grün

Ingenieurbüro Grün
Aurikelstraße 45
4053 Ansfelden

T +43 660 25 88 158

Gerne stehe ich Ihnen für weitere Informationen oder einen Besichtigungstermin zur Verfügung.







DORIS Landkarte
 Erstellt für Maßstab M 1:500
 links unten: 85816 346148
 rechts oben: 85950 348240
 MGI_Austria_GK_Central

Quellen © DORIS, BEV
 Verwendung
 k.A.
 Ersteller
 guest (guest)
 Erstellungsdatum: 04.05.2026

Digitales Oberösterreichisches
 Raum-Informationssystem [DORIS]
 A-4021 Linz, Bahnhofplatz 1
 +43 732 7720 12541
 doris.geol.post@ooe.gv.at
 https://doris.ooe.gv.at



Objektbeschreibung

Zum Verkauf gelangt ein attraktives Baugrundstück mit einer Fläche von ca. 1.050 m², das vielfältige Möglichkeiten zur Verwirklichung Ihres Wohnprojekts bietet.

Ein besonderer Vorteil: Das Grundstück ist derzeit noch nicht final vermessen. Dadurch besteht die Möglichkeit, im Zuge der Vermessung noch geringfügig auf individuelle Wünsche der Käuferseite einzugehen und die Grundstücksgrenzen entsprechend anzupassen.

Das Grundstück ist aktuell noch nicht aufgeschlossen.

Die Liegenschaft überzeugt zudem durch ein ausgezeichnetes Preis-Leistungs-Verhältnis und stellt eine seltene Gelegenheit dar, in dieser gefragten Lage ein vergleichsweise günstiges Grundstück zu erwerben.

Die ruhige Wohnlage, kombiniert mit der guten Infrastruktur und flexiblen Gestaltungsmöglichkeiten, macht dieses Grundstück sowohl für Eigennutzer als auch für Anleger besonders interessant.

Der Vermittler ist als Doppelmakler tätig.

Infrastruktur / Entfernungen

Gesundheit

Arzt <1.500m
Apotheke <3.500m
Klinik <3.500m

Kinder & Schulen

Schule <1.500m
Kindergarten <2.000m

Nahversorgung

Supermarkt <1.000m
Bäckerei <3.000m
Einkaufszentrum <4.500m

Sonstige

Bank <3.000m
Geldautomat <3.000m
Post <3.000m
Polizei <2.500m

Verkehr

Bus <500m

Bahnhof <3.500m

Autobahnanschluss <5.500m

Straßenbahn <9.500m

Angaben Entfernung Luftlinie / Quelle: OpenStreetMap