

## 2-Zimmerwohnung | Ganz oben wohnen am Garnmarkt



Titelbild

**Objektnummer: 5681/732**

**Eine Immobilie von Rimo Immobilien GmbH**

## Zahlen, Daten, Fakten

Adresse	Am Garnmarkt 17
Art:	Wohnung - Etage
Land:	Österreich
PLZ/Ort:	6840 Götzis
Baujahr:	2020
Zustand:	Gepflegt
Alter:	Neubau
Wohnfläche:	48,46 m <sup>2</sup>
Zimmer:	2
Bäder:	1
WC:	1
Balkone:	1
Heizwärmebedarf:	B 25,00 kWh / m <sup>2</sup> * a
Gesamtenergieeffizienzfaktor:	A 0,73
Gesamtmiete	1.109,31 €
Kaltmiete (netto)	838,85 €
Kaltmiete	988,12 €
Betriebskosten:	149,27 €
Heizkosten:	18,64 €
USt.:	102,55 €
Infos zu Preis:	

zzgl. Strom & Miete für 1 Tiefgaragenstellplatz € 130,00 brutto inkl. BK

### Provisionsangabe:

Gemäß Erstauftraggeberprinzip bezahlt der Abgeber die Provision.

## Ihr Ansprechpartner

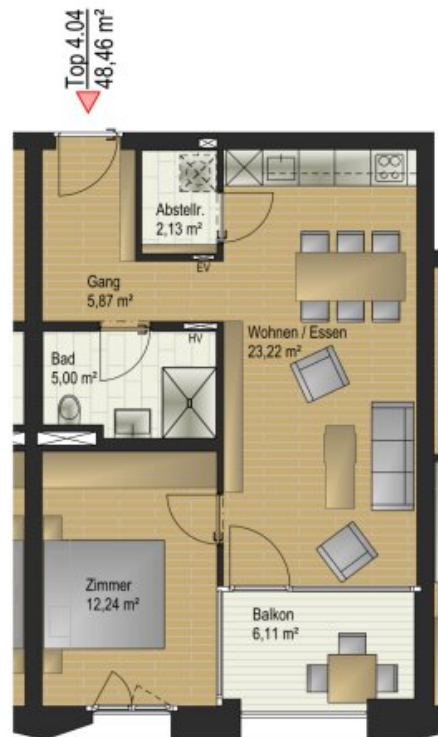




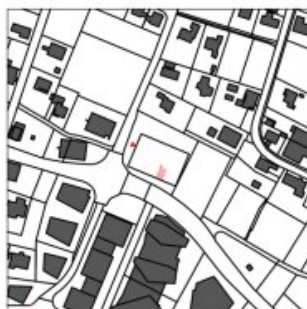




4.OG



## TOP 4.04



### 4. OG

2 Zimmer

Ausrichtung: Süd-West

Wohnraum: 48,46 m<sup>2</sup>

Balkon: 6,11 m<sup>2</sup>



# Objektbeschreibung

## Ihr Logenplatz über dem Garnmarkt

Diese charmante 2-Zimmerwohnung im **4. Obergeschoss** punktet mit Ruhe, Aussicht und moderner Ausstattung – ideal für anspruchsvolle Mieter.

### Key Facts:

- Baujahr 2020 – moderne Wohnanlage
- Wohnfläche ca. 48,46 m<sup>2</sup>
- Offener Wohn-/Essbereich mit viel Licht
- 1 Schlafzimmer
- Abstellraum mit Waschmaschinenanschluss
- Badezimmer mit Dusche & WC (innenliegend)
- Überdachter Balkon ca. 6,11 m<sup>2</sup>
- Voll ausgestattete Einbauküche
- Parkettboden in Wohn- & Schlafräumen
- Fliesen in Bad & Abstellraum
- **4. OG | Süd-West-Ausrichtung mit Weitblick über die Flanierzone**
- Kellerabteil vorhanden

- Personenaufzug im Gebäude
- Tiefgaragenstellplatz optional anmietbar

Unsere Angaben beziehen sich auf die Auskünfte des Eigentümers. Irrtum und Änderungen vorbehalten.

**Noch nichts gefunden? Wir informieren Sie über geeignete Immobilienangebote noch vor allen anderen.**

Legen Sie jetzt kostenlos Ihren individuellen Suchagenten unter folgendem Link an. Wir schicken Ihnen passende Immobilien exklusiv vorab zu.

[Suchagent anlegen](#)

Wir weisen darauf hin, dass zwischen dem Vermittler und dem zu vermittelnden Dritten ein familiäres oder wirtschaftliches Naheverhältnis besteht.

Der Immobilienmakler erklärt, dass er – entgegen dem in der Immobilienwirtschaft üblichen Geschäftsgebrauch des Doppelmaklers – einseitig nur für den Vermieter tätig ist.

## **Infrastruktur / Entfernungen**

### **Gesundheit**

Arzt <350m

Apotheke <525m

Krankenhaus <3.825m

### **Kinder & Schulen**

Schule <175m

Kindergarten <225m

Höhere Schule <150m

### **Nahversorgung**

Supermarkt <50m

Bäckerei <275m

Einkaufszentrum <4.625m

### **Sonstige**

Bank <250m  
Geldautomat <250m  
Post <700m  
Polizei <200m

**Verkehr**

Bus <50m  
Autobahnanschluss <1.850m  
Bahnhof <800m  
Flughafen <6.575m

Angaben Entfernung Luftlinie / Quelle: OpenStreetMap