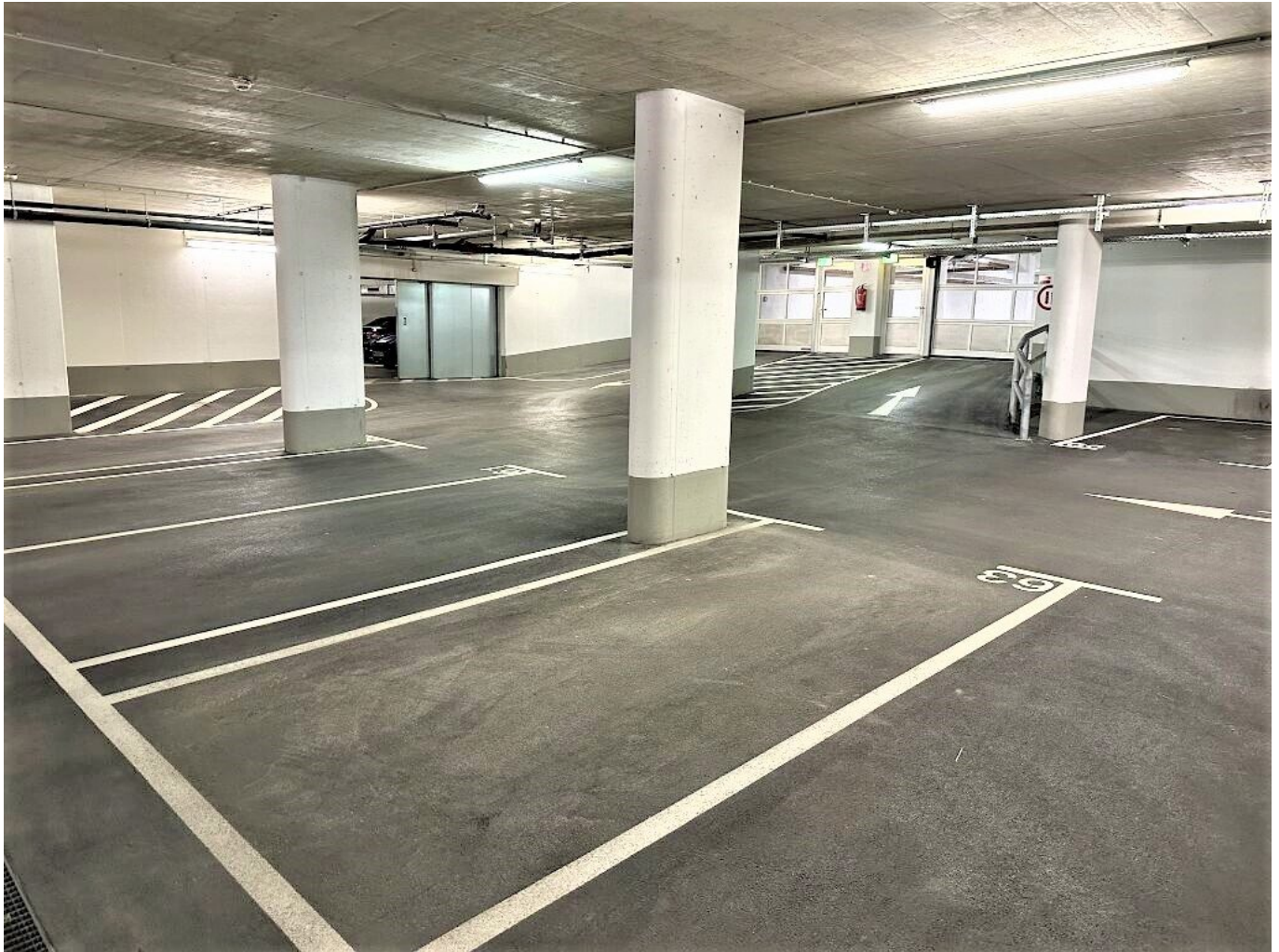


ZENTAGASSE - SIEBENBRUNNENGASSE, 1 freistehender Tiefgaragenplatz zu vermieten, zentrale Lage, unbefristet



Objektnummer: 2459

**Eine Immobilie von ROS REALITÄTEN VERMITTLUNG OG -
TESTACCOUNT**

Zahlen, Daten, Fakten

Land:	Österreich
PLZ/Ort:	1050 Wien
Zustand:	Gepflegt
Alter:	Neubau
Stellplätze:	1
Heizwärmebedarf:	75,00 kWh / m ² * a
Gesamtenergieeffizienzfaktor:	1,89
Gesamtmiete	145,00 €
Kaltmiete (netto)	120,83 €
Kaltmiete	120,83 €
USt.:	24,17 €
Provisionsangabe:	

434,99 € inkl. 20% USt.

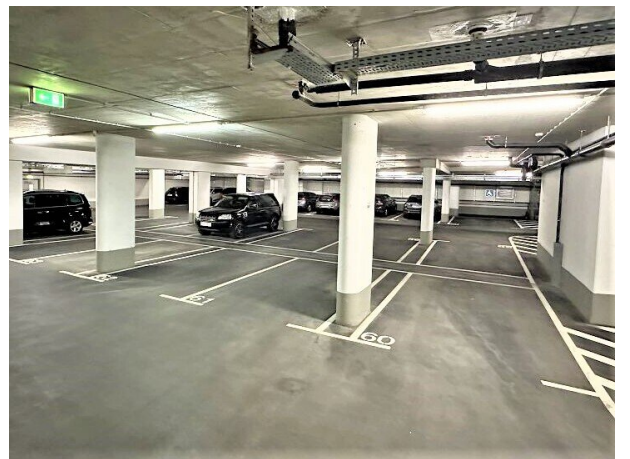
Ihr Ansprechpartner

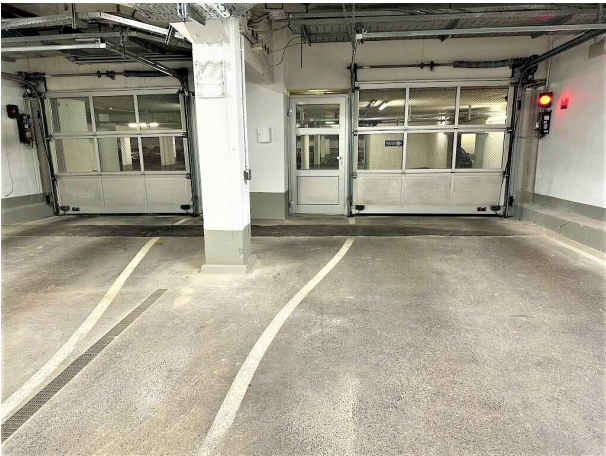
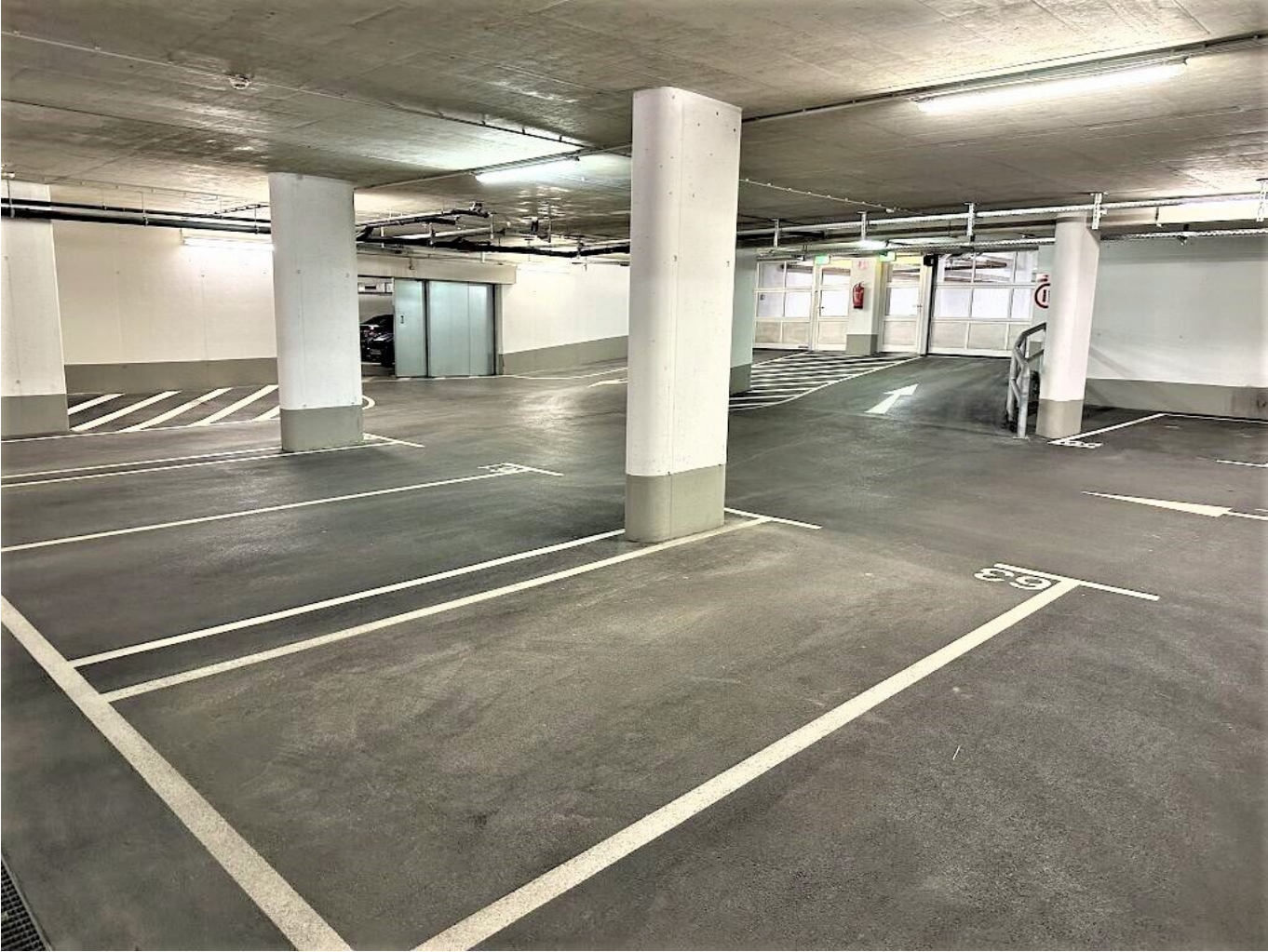


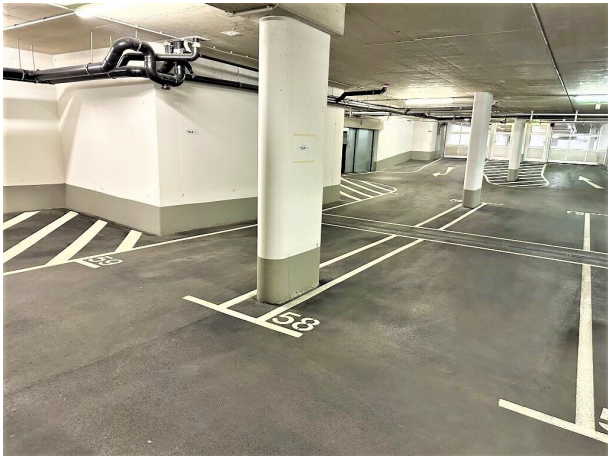
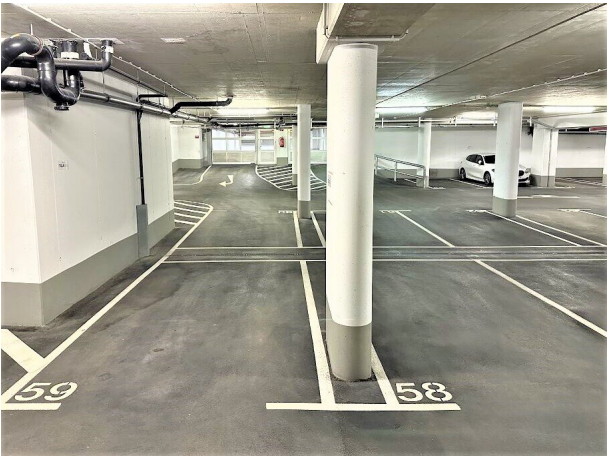
Martin Ros

ROS REALITÄTEN OG
Kaiserstraße 14 / 9
1070 Wien

T +43 1 526 70 60-10
H +43 664 200 2027
F +43 1 526 70 60 33











Objektbeschreibung

IN DER SIEBENBRUNNENGASSE BEI DER ZENTAGASSE / WIEDNER HAUPTSTRASSE GELANGT DIESER FREIHSTEHENDEN TIEFGARAGENSTELLPLATZ ZUR UNBEFRISTETEN VERMIETUNG!

Ausstattung:

+ freistehende Tiefgaragenplätze

+ Personenaufzug

+ Zufahrt über Siebenbrunnengasse - Ausfahrt Richtung Stolberggasse

Lage

SIEBENBRUNNENGASSE BEI ZENTAGASSE / WIEDNER HAUPTSTRASSE mit perfekter Infrastruktur des 5. Bezirks (Wiedner Hauptstraße-Margaretenstraße) sowie guten Verkehrsanbindungen wie U4-Station Pilgramgasse und die Linien 62, 65, 12A, 13A + 14A sind in unmittelbarer Nähe

Sonstiges

Gesamtmiete des Stellplatzes: € 145,00 inklusive Betriebskosten-20 % MwSt., per Monat

Kautions: € 450,00 per Überweisung;

3 BMM Vermittlungsprovision: € 434,99 inkl. 20 % MwSt.,

Gebühr für Errichtung und Durchführung des Mietvertrages: € 120,00 inkl. 20 % MwSt. (HV Santner GmbH)

Vergebührung beim Finanzamt: ca. € 52,20

unbefristete Hauptmiete, ablösefrei,

Bezug ab 01.06.2026 möglich, monatliche Kündigung möglich

Anbindung öffentlicher Verkehr

U4-Station Pilgramgasse und die Linien 62, 65, 12A, 13A + 14A sind in unmittelbarer Nähe

Infrastruktur / Entfernungen

Gesundheit

Arzt <500m

Apotheke <500m

Klinik <1.000m

Krankenhaus <500m

Kinder & Schulen

Schule <500m

Kindergarten <500m

Universität <500m

Höhere Schule <500m

Nahversorgung

Supermarkt <500m

Bäckerei <500m

Einkaufszentrum <500m

Sonstige

Geldautomat <500m

Bank <500m

Post <500m

Polizei <500m

Verkehr

Bus <500m

U-Bahn <500m

Straßenbahn <500m

Bahnhof <500m

Autobahnanschluss <3.500m

Angaben Entfernung Luftlinie / Quelle: OpenStreetMap