

Abtenau renovierte 3-Zimmer Wohnung



Wohn- /Esszimmer

Objektnummer: 2218

Eine Immobilie von My Stars GmbH

Zahlen, Daten, Fakten

| | |
|-------------------|----------------------|
| Adresse | Au |
| Art: | Wohnung |
| Land: | Österreich |
| PLZ/Ort: | 5441 Abtenau |
| Baujahr: | 1971 |
| Zustand: | Neuwertig |
| Wohnfläche: | 76,80 m ² |
| Zimmer: | 3 |
| Bäder: | 1 |
| WC: | 1 |
| Gesamtmiete | 1.118,00 € |
| Kaltmiete (netto) | 840,00 € |
| Kaltmiete | 1.039,00 € |
| Betriebskosten: | 199,00 € |
| Heizkosten: | 79,00 € |
| Provisionsangabe: | |

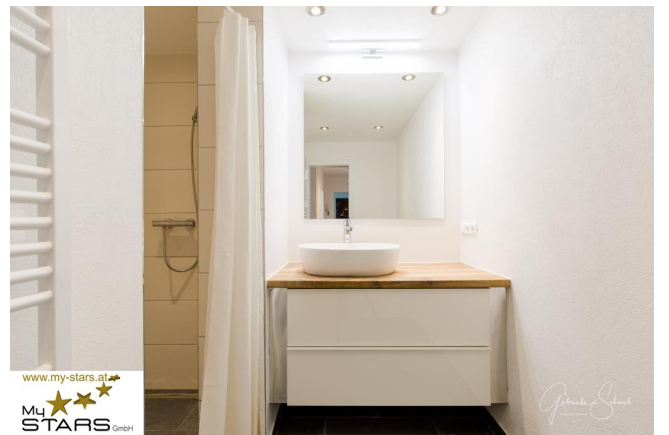
Gemäß Erstauftraggeberprinzip bezahlt der Abgeber die Provision.

Ihr Ansprechpartner



Andreas Rastl

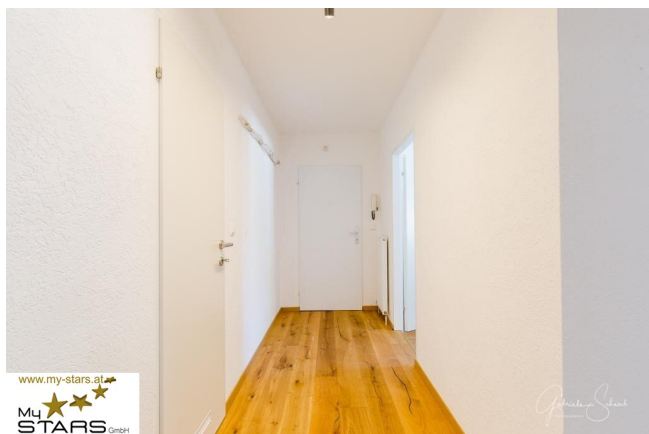
My Stars GmbH, Immobilienkanzlei, Firmengruppe
Getreidegasse 21
5020 Salzburg





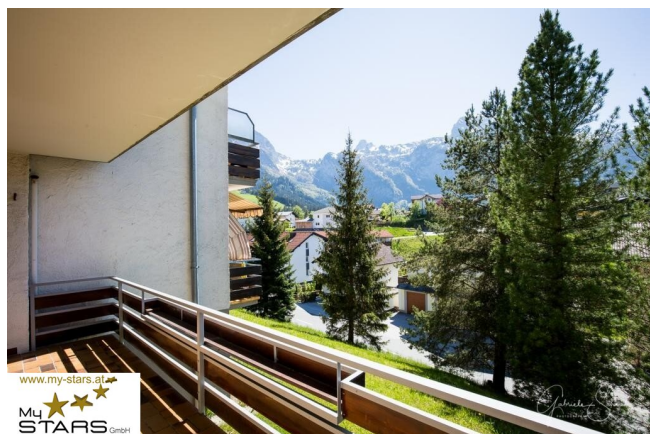
www.my-stars.at
M4
STARS GmbH

Patrick Schindl
www.patrick-schindl.com



www.my-stars.at
M4
STARS GmbH

Patrick Schindl
www.patrick-schindl.com



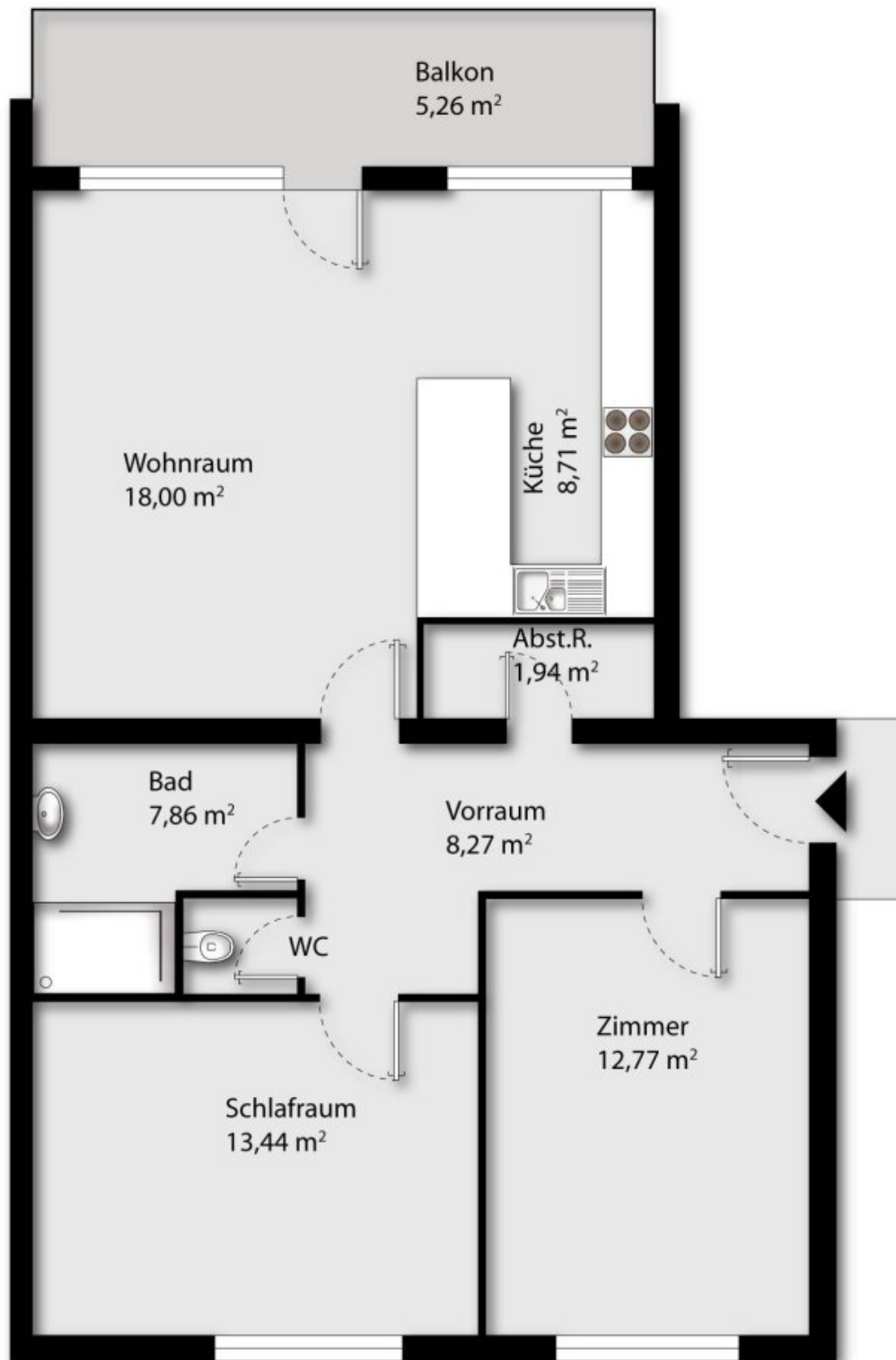
www.my-stars.at
M4
STARS GmbH

Patrick Schindl
www.patrick-schindl.com



www.my-stars.at
My
STARS GmbH

Gabriela Schuch



www.my-stars.at

My
STARS GmbH

Objektbeschreibung

Top renovierte 76,8 m² 3-Zimmer Wohnung in Abtenau zu vermieten. 2020 renoviert, mit Balkon, Kellerabteil, Kellerbar, Garage.

Die Wohnung befindet sich im Hochparterre eines ruhigen Mehrparteienhauses. Die Wohnung wurde 2020 komplett neu saniert.

Über den einladenden Flur gelangt man in alle Räumlichkeiten. In allen Räumen ist warmer, heller Parkettboden verlegt. Sobald man die Wohnung betritt, gelangt man direkt links in den ersten Raum, der als Kinderzimmer, Schlafzimmer oder Arbeitsraum genutzt werden kann. Gegenüber gelegen befindet sich ein kleiner praktischer Abstellraum. Folgt man dem Flur weiter, findet man das Badezimmer und WC. Hier wurden auch alle Sanitäreanlagen erneuert und modernisiert. Das WC wurde zugunsten einer großen komfortablen Dusche umgebaut. Linksseitig des Flurs befindet sich der zweite Raum, der unter anderem als Schlafzimmer genutzt werden kann.

Rechter Hand gelangt man in das Wohn-/Esszimmer mit angeschlossener Küche und Zugang auf den Balkon. Als Herzstück der Wohnung besticht die nagelneue Einbauküche im modernen Stil. Auf dem Balkon genießt man einen tollen Ausblick auf die Berglandschaft und hat durch die süd-westliche Ausrichtung stets sonnige Stunden.

Ein Bonus der Wohnung ist eine gemütliche Kellerbar im Untergeschoss des Hauses, die zur Wohnung gehört. So kann man auch mehrere Gäste auf einen ausgelassenen Abend einladen, ohne Bedenken um die Lautstärke oder die eigene Wohnung zu haben.

Ein Kellerabteil gehören ebenso zur Wohnung.

Abtenau ist der optimale Wohnort für Freizeitsportler und Naturliebhaber. Umgeben von der traumhaften Berglandschaft und Freizeitangeboten bieten sich ausreichend Freizeitangebote sowohl im Winter als auch im Sommer.

Bitte haben Sie Verständnis, dass wir, aufgrund der Informationspflicht gegenüber des Abgebers ausschliesslich Anfragen mit vollständigen Kontaktdaten beantworten können. (Vorname, Name, Adresse, Telefon, E-Mail)

Noch nichts gefunden? Wir informieren Sie über geeignete Immobilienangebote noch vor allen anderen.

Legen Sie jetzt Ihren individuellen Suchagenten unter folgendem Link an. Wir schicken Ihnen passende Immobilien exklusiv vorab zu.

[Suchagent anlegen](https://my-stars.service.immo/registrieren/de) - <https://my-stars.service.immo/registrieren/de>

Hinweis gemäß Energieausweisvorlagegesetz: Ein Energieausweis wurde vom Eigentümer bzw. Verkäufer, nach unserer Aufklärung über die generell geltende Vorlagepflicht, sowie Aufforderung zu seiner Erstellung noch nicht vorgelegt. Daher gilt zumindest eine dem Alter und der Art des Gebäudes entsprechende Gesamtenergieeffizienz als vereinbart. Wir übernehmen keinerlei Gewähr oder Haftung für die tatsächliche Energieeffizienz der angebotenen Immobilie.

Der Immobilienmakler erklärt, dass er – entgegen dem in der Immobilienwirtschaft üblichen Geschäftsgebrauch des Doppelmaklers – einseitig nur für den Vermieter tätig ist.

Infrastruktur / Entfernungen

Gesundheit

Arzt <8.250m
Krankenhaus <750m
Apotheke <750m

Kinder & Schulen

Schule <750m
Kindergarten <750m

Nahversorgung

Bäckerei <500m
Supermarkt <1.000m

Sonstige

Geldautomat <500m
Bank <500m
Post <500m

Polizei <500m

Verkehr

Bus <500m

Angaben Entfernung Luftlinie / Quelle: OpenStreetMap