

Klimatisierte Penthouse-Wohnung mit Schlossbergblick und großer Terrasse



Objektnummer: 3277

Eine Immobilie von Immo Circle GesBR

Zahlen, Daten, Fakten

Adresse	Karlauerstraße
Art:	Wohnung
Land:	Österreich
PLZ/Ort:	8020 Graz
Baujahr:	2020
Zustand:	Neuwertig
Alter:	Neubau
Wohnfläche:	53,64 m ²
Zimmer:	3
Bäder:	1
WC:	1
Terrassen:	1
Heizwärmebedarf:	B 34,00 kWh / m ² * a
Gesamtenergieeffizienzfaktor:	A 0,71
Gesamtmiete	945,41 €
Kaltmiete (netto)	720,00 €
Kaltmiete	859,46 €
Betriebskosten:	139,46 €
USt.:	85,95 €
Infos zu Preis:	

Gesamtmiete inkl. Betriebskosten und USt.

Provisionsangabe:

Gemäß Erstauftraggeberprinzip bezahlt der Abgeber die Provision.

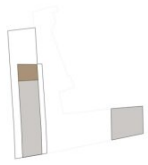
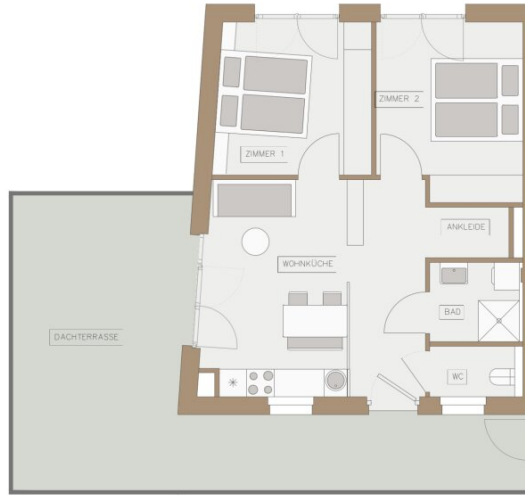
Ihr Ansprechpartner











Objektbeschreibung

Deine Traumwohnung in Graz ist noch zu mieten!

Wohnen im Zentrum von Graz

Du suchst eine stylische und hochwertig ausgestattete Penthouse-Wohnung, nahe dem Stadtzentrum, mit perfekter Infrastruktur fürs tägliche Leben und doch in unmittelbarer Nähe zum Grünen?

Hier werden all Deine Wünsche erfüllt!

Die riesige Dachterrasse und der grüne Park, welcher eine ruhige Oase zwischen den Gebäuden bildet, erzeugen Wohlgefühl und laden zum Genießen ein.

Der durchdachte Grundriss dieser modernen 3-Zimmer-Wohnung garantiert dir ein rundum Wohlfühlambiente. Der Wohn-Ess-Bereich überzeugt mit einer neuwertigen Küche, welche keine Wünsche offenlässt. Ein elegantes Badezimmer sowie ein separates WC mit Fenster ergänzen deine neue Wohlfühloase.

Abgerundet wird das Wohnerlebnis durch eine geräumige Tiefgarage (optional um rd. 80,- Euro/Monat) mit ausreichend Stellplätzen, zugeordneten Kellerabteilen sowie einen Fahrradabstellraum, welcher von allen Bewohnern gemeinsam genutzt werden kann.

Hochwertig & Langlebig

Für das gesamte Projekt wurden hochwertige und langlebige Baumaterialien verwendet, **welche ein langes und sorgenfreies Wohnerlebnis ermöglichen.**

Deine Vorteile

- Klimaanlage
- Schlossberg/Uhrturmblick
- Grünraum
- nahe Zentrum

- hochwertige Ausstattung
- teilüberdachte Terrasse
- Top Infrastruktur

Vereinbare noch heute einen Besichtigungstermin in deinem neuen Zuhause!

Die angegebenen Daten stammen vom Eigentümer und/oder Dritten und wurden mit Sorgfalt erhoben. Für die Richtigkeit und Vollständigkeit kann jedoch keine Haftung übernommen werden. Zahlenangaben können gegebenenfalls gerundet oder geschätzt sein. Das Angebot ist freibleibend und unverbindlich. Irrtümer und Änderungen sind vorbehalten. Nachdruck/Vervielfältigung nur mit Genehmigung der Immo-Circle GesbR.

Wir weisen darauf hin, dass zwischen dem Vermittler und dem zu vermittelnden Dritten ein familiäres oder wirtschaftliches Naheverhältnis besteht.

Der Immobilienmakler erklärt, dass er – entgegen dem in der Immobilienwirtschaft üblichen Geschäftsgebrauch des Doppelmaklers – einseitig nur für den Vermieter tätig ist.

Infrastruktur / Entfernungen

Gesundheit

Arzt <250m
 Apotheke <500m
 Klinik <250m
 Krankenhaus <1.000m

Kinder & Schulen

Schule <250m
 Kindergarten <250m
 Universität <1.000m
 Höhere Schule <1.000m

Nahversorgung

Supermarkt <250m

Bäckerei <500m
Einkaufszentrum <500m

Sonstige

Geldautomat <500m
Bank <500m
Post <500m
Polizei <250m

Verkehr

Bus <250m
Straßenbahn <750m
Autobahnanschluss <4.000m
Bahnhof <1.000m
Flughafen <8.500m

Angaben Entfernung Luftlinie / Quelle: OpenStreetMap