

**Ihr neuer Praxis-Standort! Ideal investiert - Bus vor der  
Türe! Energieeffizienz durch Photovoltaikanlage und  
Wärmepumpe! Ruhige Seitengasse + Faires  
Preis-Leistungs-Verhältnis + Perfekte Anbindung und  
Naturerlebnis!**



**Objektnummer: 299173**

**Eine Immobilie von Schantl ITH Immobilienrehand GmbH**

## Zahlen, Daten, Fakten

Adresse	Leopoldigasse
Art:	Büro / Praxis
Land:	Österreich
PLZ/Ort:	1230 Wien
Baujahr:	2025
Zustand:	Erstbezug
Alter:	Neubau
Wohnfläche:	39,49 m <sup>2</sup>
Nutzfläche:	43,53 m <sup>2</sup>
Zimmer:	1
Bäder:	1
WC:	1
Heizwärmebedarf:	B 32,20 kWh / m <sup>2</sup> * a
Gesamtenergieeffizienzfaktor:	A+ 0,63
Kaufpreis:	210.092,00 €
Kaufpreis / m <sup>2</sup> :	4.826,37 €
Betriebskosten:	67,13 €
USt.:	6,71 €
Provisionsangabe:	

3% des Kaufpreises zzgl. 20% USt.

## Ihr Ansprechpartner



**Samir Agha-Schantl**

Schantl ITH Immobilitentreuhand GmbH

Passauer Platz 6  
1010 Wien

T 0043 664 3070009  
H 0043 660 4701793

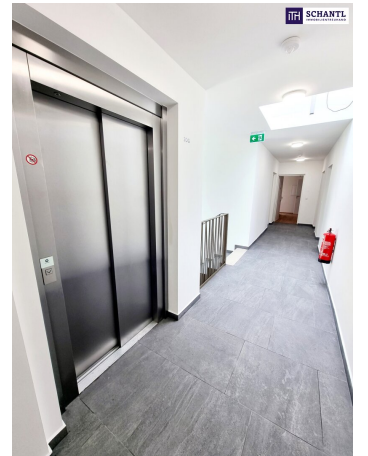
Gerne stehe ich Ihnen  
Verfügung.

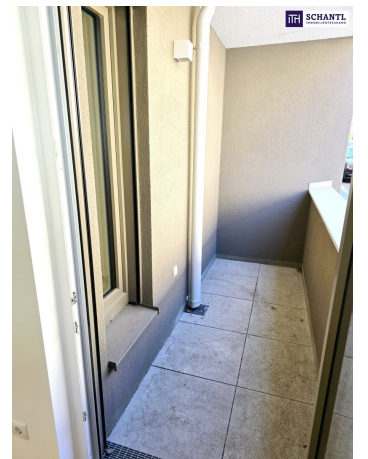


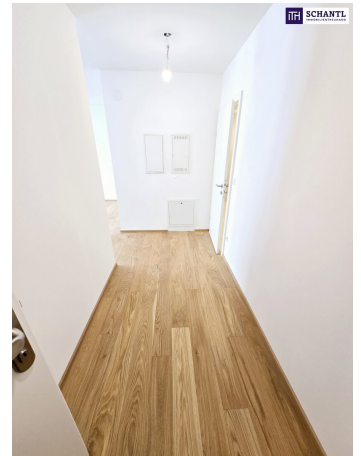
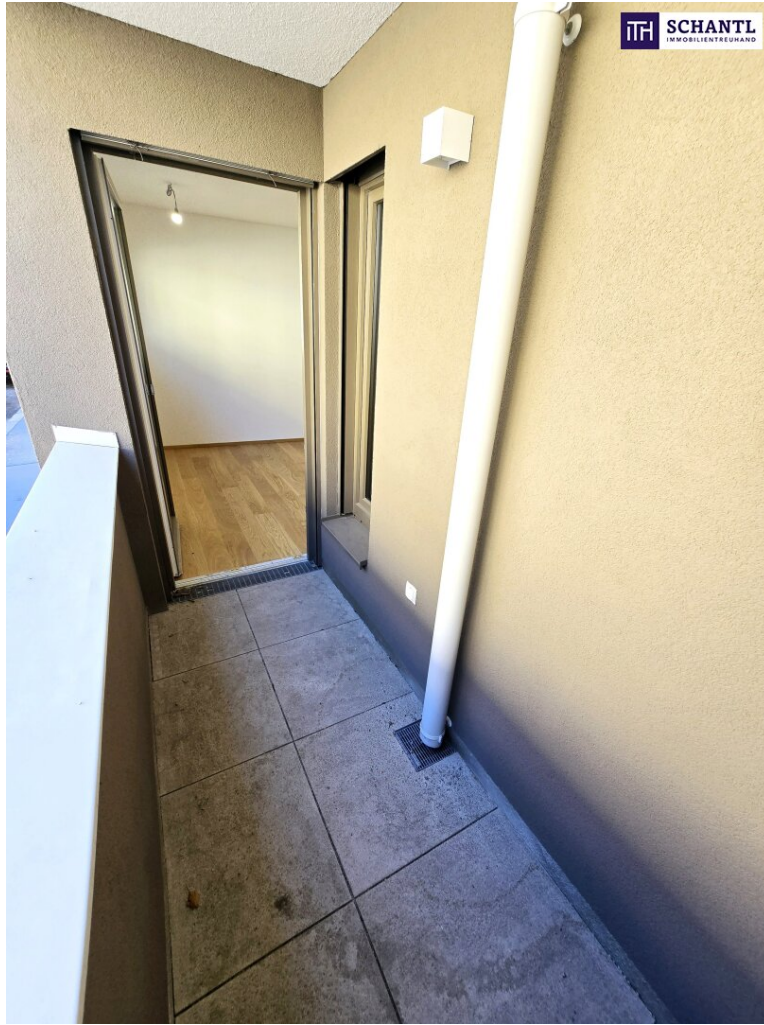
termin zur

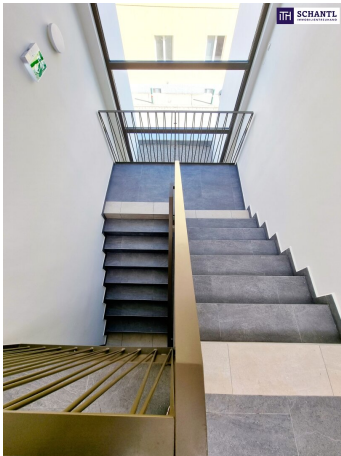




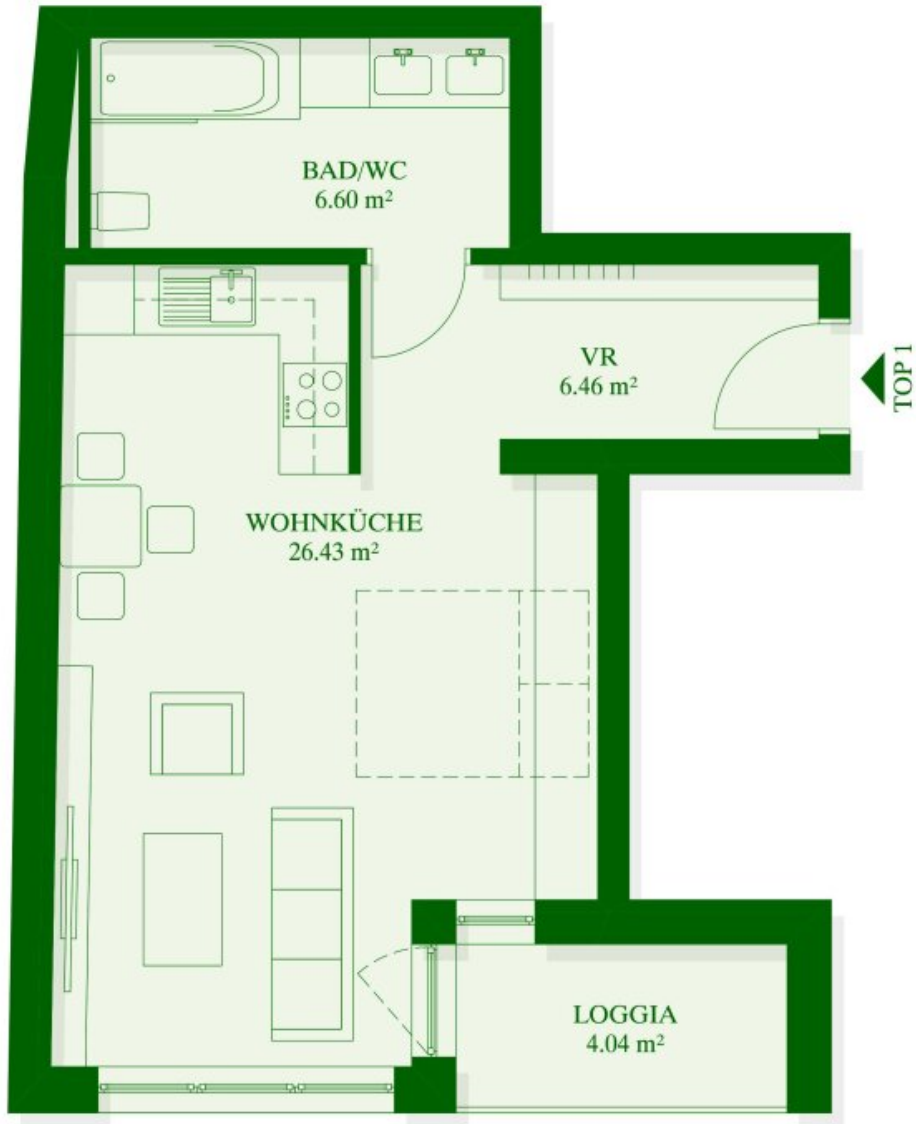












**TOP 1**  
Leopoldigasse 1A, 1230, Wien  
EG

Wohnfläche 39.49 m<sup>2</sup>  
Loggia 4.04 m<sup>2</sup>



## Objektbeschreibung

**Hier wartet ein Neubau-Traumprojekt auf Sie - Optimal geplant + Wohnkomfort in jedem Winkel!**

**Perfekt als Anlage als auch für Eigennutzer!**

**Lebenswert / Grün / Kompakt und Leistbar / Moderner Neubau / Energieeffizient**

**22 ideal geplante Wohnungen mit Größen von ca. 30m<sup>2</sup> bis ca. 50m<sup>2</sup> - alle mit Balkon/Terrasse oder Loggia - werden Sie verzaubern! Hier finden Sie für ein faires Budget und jeden Geschmack die richtige Wohnung!**

**Fertigstellung: Bereits fertiggestellt und bezugsfertig!**

Highlights: Freiflächen bei allen Einheiten + Hochwertige Ausstattung + Fußbodenheizung + **Luftwärmepumpe und Photovoltaik-Anlage** + 3-fach isolierte Fenster + Raffstores + Sicherheitstüren

**Ihr neuer Praxis-Standort! Ideal investiert - Bus vor der Türe! Energieeffizienz durch Photovoltaikanlage und Wärmepumpe! Ruhige Seitengasse + Faires Preis-Leistungs-Verhältnis + Perfekte Anbindung und Nahversorgung!**

TOP 1 (EG):

Ihr neuer Praxis-Standort wird Sie restlos begeistern und teilt sich in einen kleinen Vorraum mit Platz für eine Garderobe, ein großzügiges und schönes Badezimmer mit Walk-In Dusche und WC, eine leicht separate Küche, sowie einen großzügigen Behandlungsraum bzw. Arbeitsbereich.

**So klein, so fein, so rentabel!**

Nutzfläche: ca. 39,49m<sup>2</sup> + Loggia: ca. 4,04m<sup>2</sup>

Kaufpreis für Anleger: € 210.092.- netto + 20% UST

Kaufpreis für Eigennutzer: € 229.000.-

## **Niedrige monatliche Kosten durch Wärmepumpe + Photovoltaikanlage!**

Bezug: ab sofort

**Folgende Wohnungen wurden bereits erfolgreich verkauft: TOP 18, TOP 22, TOP 14, TOP 5, TOP 4, TOP 3, TOP 19, TOP 7, TOP 15, TOP 20, TOP 21**

Worauf warten Sie noch? Verwirklichen Sie Ihren Wohntraum jetzt!

Gerne senden wir Ihnen auch Unterlagen zu den weiteren verfügbaren Einheiten zu, sowie umfassende Vertragsunterlagen...

**[www.schantl-ith.at](http://www.schantl-ith.at)**

Bei konkretem Interesse senden wir Ihnen sehr gerne weiterführende Dokumente zu, wie:

- o Grundbuchauszug
- o Wohnungseigentumsvertrag
- o Nutzwertgutachten
- o Eigentümerversammlungsprotokoll (Falls vorhanden) etc...

Unser Service für Sie: Wenn Sie sich für diese Immobilie entschieden haben, begleiten wir Sie gerne vom Kaufanbot weg inkl. Klärung von Sonderwünschen und der Vertragsunterzeichnung über die Wohnungsübergabe bis hin zu diversen Ummeldungen wie Strom und Heizung. Entsprechende Formulare oder auch Meldezettel stellen wir Ihnen sehr gerne zur Verfügung.

Gerne unterstützen wir Sie auch bei der Finanzierung Ihres Traumobjekts und finden mit unseren langjährigen Partnern die besten Konditionen für Sie.

Vereinbaren Sie noch heute einen Termin, wir beraten Sie gerne!

Wir weisen darauf hin, dass zwischen dem Vermittler und dem zu vermittelnden Dritten ein familiäres oder wirtschaftliches Naheverhältnis besteht.

Der Vermittler ist als Doppelmakler tätig.

## **Infrastruktur / Entfernungen**

### **Gesundheit**

Arzt <1.000m  
Apotheke <500m  
Klinik <750m  
Krankenhaus <2.250m

### **Kinder & Schulen**

Schule <500m  
Kindergarten <250m  
Universität <5.250m  
Höhere Schule <5.250m

### **Nahversorgung**

Supermarkt <250m  
Bäckerei <500m  
Einkaufszentrum <1.250m

### **Sonstige**

Geldautomat <750m  
Bank <750m  
Post <1.000m  
Polizei <1.000m

### **Verkehr**

Bus <250m  
U-Bahn <1.750m  
Straßenbahn <1.750m  
Bahnhof <750m  
Autobahnanschluss <2.750m

Angaben Entfernung Luftlinie / Quelle: OpenStreetMap